

# Putkilahden kyläselvitys

Kyläilta 2.6.2015

Arto Sipinen

Jyväskylän kaupunki / yleiskaavoitus

**JYVÄSKYLÄ**



## LÄHTÖKOHTIA

- Korpilahden maankäytön esiselvitys ESSU vuonna 2008
  - Olemassa olevan tiedon kerääminen maankäytön suunnittelun tarpeisiin
  - Tuolloin ESSUssa todettu Putkilahdelle tulleen useita asuinrakennuslupia vuoden 2000 jälkeen, kaavoitustarve, rantayleiskaava ei oikea kaava kylälle, vaihtoehtona ns. rakennuspaikkaselvitys. Mikä on tilanne nyt?
- Selvityksistä nousut kohteita, jotka otettu kaavoituskohteiksi tai kyläselvityskohteiksi
- Kaupunginvaltuusto hyväksyi Jyväskylän kaupungin yleiskaavan 2014
  - Putkilahti yksi kylähelmistä

## LÄHTÖKOHTIA

- Jyväskylän kaupungin yleiskaavassa Putkilahti on yksi kylähelmistä
    - Kyläalue
    - Maaseutuasumisen nauha-alue
    - Maaseutuelinkeinojen alue
- Kyläalueelle ja maaseutuasumisen nauha-alueelle tulee laatia osayleiskaava tai vähintään kyläselvitys

### MAASEUDUN MAANKÄYTÖN OHJAUS



#### Kylähelmi

Maaseudun asutuskeskittymä, jossa arvioidaan säilyvän ja kehittyvän julkisia, yksityisiä sekä yhteisöllisiä palveluita. Ympäristöään tiiviimmän kyläalueen laajuus on osoitettu kaavassa kyläaluemerkinnällä.



#### Kyläalue

Kehittyvä kyläalue, joka on MRL 16 §:n mukaista suunnittelutarvealuetta. Alueelle tulee laatia osayleiskaava tai asemakaava. Uudisrakentamisen tulee soveltua kylämiljööseen eikä se saa haitata myöhempää kaavoitusta.

Rakentaminen tulee liittää keskitettyyn vesi- ja viemäriverkostoon.



#### Maaseutuasumisen nauha-alue

Maaseutuasumiselle ja elinkeinoille soveltuva alue. Alueelle tulee laatia osayleiskaava tai vähintään yleiskaavan sisältövaatimukset (MRL 39 §) täyttävä kyläselvitys.

Alueella tulee huolehtia siitä, että vesihuollon toiminta-alue on tulevaa yhdyskuntakehitystä ja maankäytön mitoitusta vastaava. Niillä alueilla, joille ei vielä ole laadittu osayleiskaavaa tai kyläselvitystä, voidaan sallia kylämiljööseen soveltuva ja myöhempää kaavoitusta haittaamaton rakentaminen sillä edellytyksellä, että rakentaminen on liitettävissä keskitettyyn vesihuoltoverkkoon ja maanomistajien yhdenvertainen kohtelu ei vaarannu.

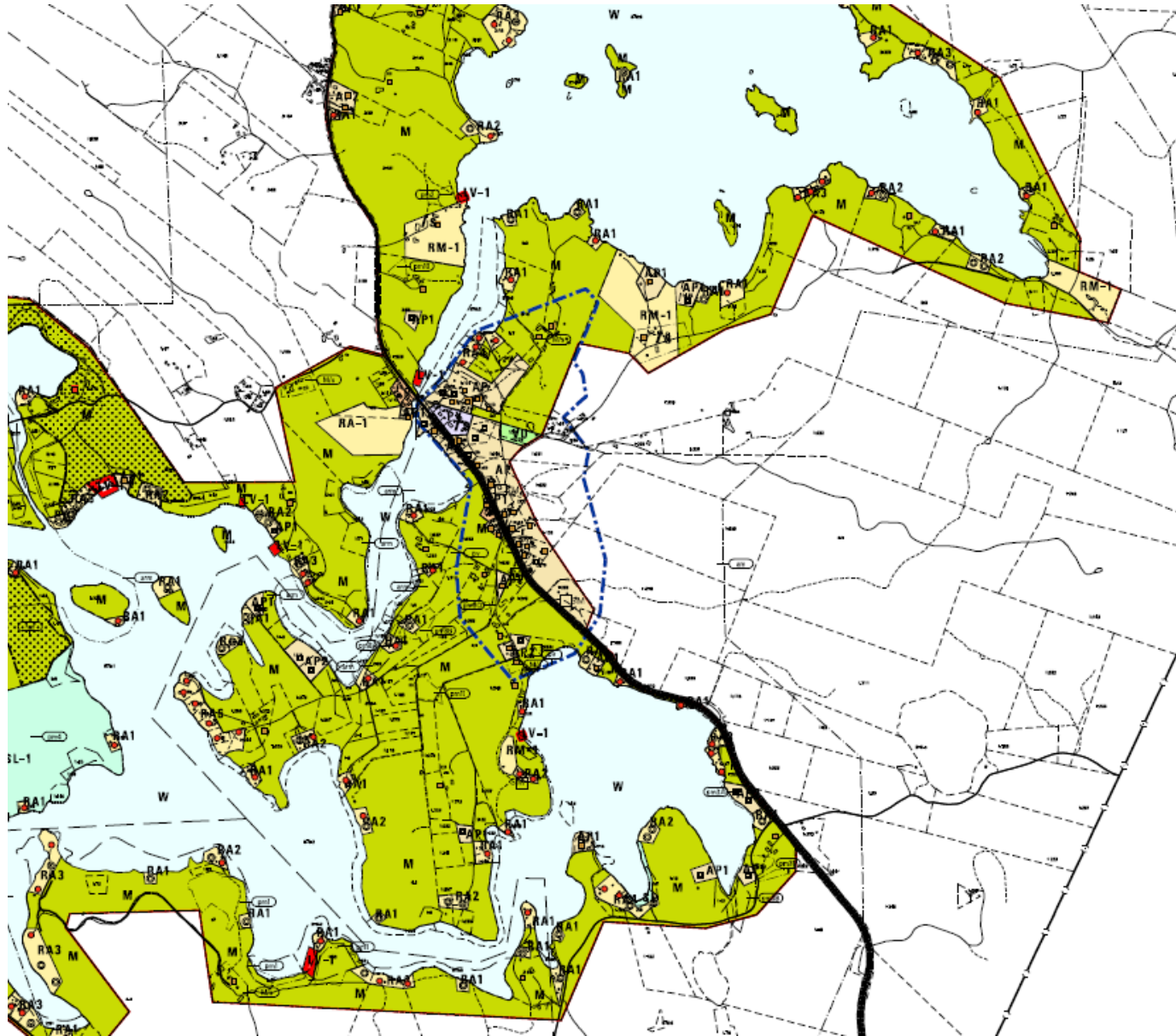


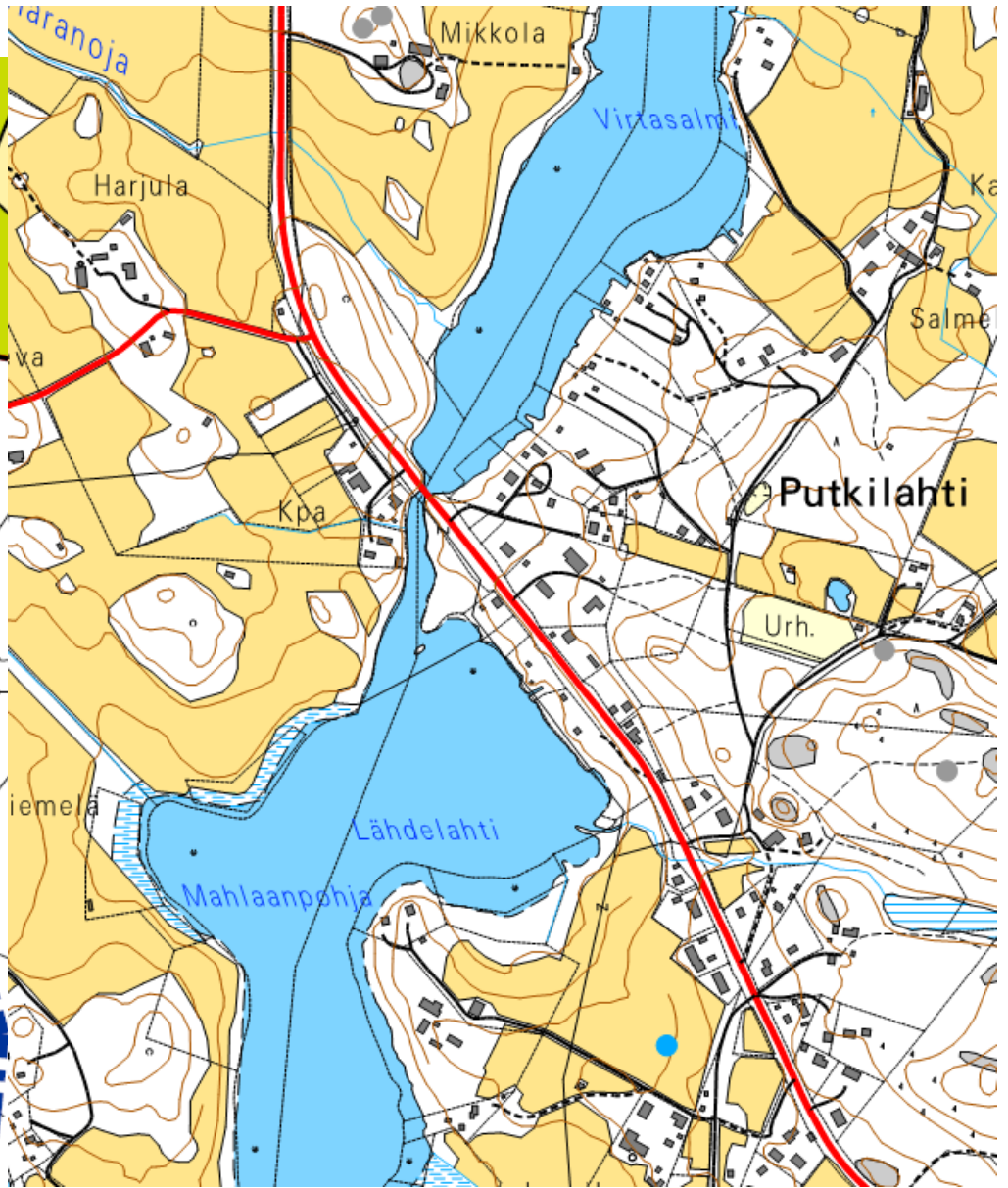
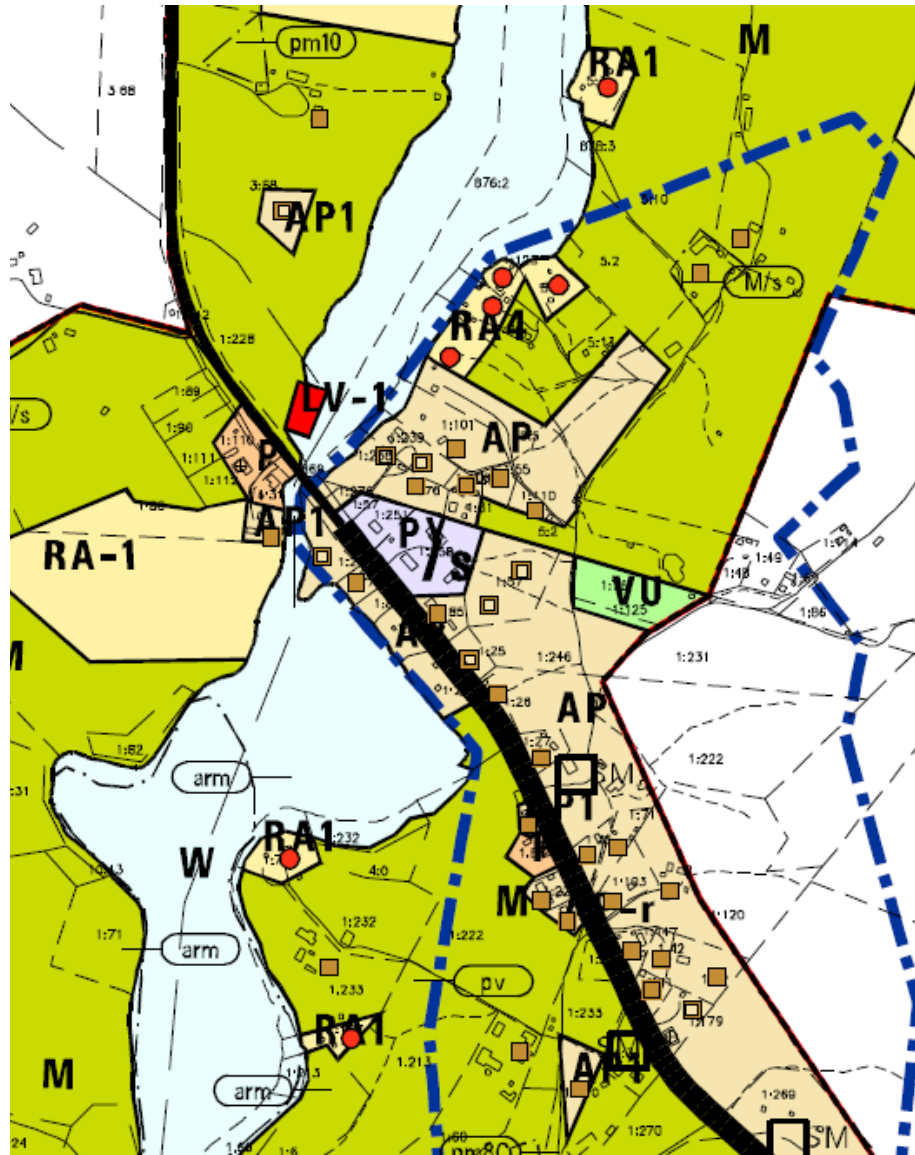
#### Maaseutuelinkeinojen alue

Alue on varattu ensisijaisesti maa- ja metsätaloudelle sekä muulle elinkeinotoiminnalle, joka kokonsa ja ympäristövaikutustensa suhteen sopii maaseudulle. Alueelle voi sijoittua myös elinkeinoihin liittyvää asumista, vähäisessä määrin olemassa olevia kyliä täydentävää asumista sekä vapaa-ajanasumista.



# LÄHTÖKOHTIA





## TAVOITTEET

- Kyläselvityksessä haetaan Putkilahden kylälle sopivaa maankäytön ohjaamisen tapaa sekä mahdolliselle osayleiskaavalle sopivaa rajausta
  - Onko tarpeen laatia osayleiskaavaa?
  - Jos laaditaan kaavaa, tehdäänkö se rannoille vai vain kuivalle maalle? Laajuus?
- Rakennuspaikkojen kartoittaminen kyläselvityksessä ei välttämättä keskeistä vaan rakentamiseen sopivien vyöhykkeiden löytäminen
- Mahdollisen yleiskaavan sisältökysymysten selvittäminen
- Kyläläisten tavoitteet ja visiot (kyläkysely, kyläillat)
  - Näkemys kylän kehittämisestä
  - Yhteiset tavoitteet
  - Kiinteistökohtaiset tavoitteet

## SELVITETTÄVÄÄ

- Rakentamispaine
  - Rakentamiseen sopivat alueet
- Tavoitteet, yhteiset ja yksityiset
- Elinkeinot, nykyiset ja tulevat.
  - Mitä on ja mihin olisi mahdollisuuksia juuri Putkilahdessa?
- Kulttuuriympäristö
- Luontoarvot
- Maisema-arvot
  - Valtakunnallisesti arvokasta maisema-aluetta.

## JATKOTYÖN VAIHTOEHDOT

### KAAVOITUS

Kyläselvityksessä tullaan siihen tulokseen, että on tarpeen laatia **osayleiskaava** rajatulle alueelle.

- Rantaosayleiskaavan muutos
- Rantaosayleiskaavan muutos ja laajennus kyläkaavaksi
- Kuivanmaan ns. kyläleiskaava, rannat jäävät ennalleen

### KYLÄSELVITYS

Kyläselvityksessä todetaan, että osayleiskaavoitusta ei tarvita vaan pärjätään **kyläselvityksellä**.

- Kyläselvitys karttoineen toimii suunnittelutarveharkinnan tukena ja ohjaa riittävästi rakentamista
- Jotta kyläselvityksellä pärjätään, rakentamisen tulee olla maltillisempaa kuin mitä kaava mahdollisesti sallisi



## JATKOTYÖN VAIHTOEHDOT

### KAAVOITUS

HUOMIOITA	
<ul style="list-style-type: none"><li>- Rakennuspaikat lyödään lukkoon</li><li>- Käsitellään ja hyväksytään luottamuselimissä</li><li>- Oikeusvaikutteinen &gt; suorat rakennusluvut</li></ul>	<ul style="list-style-type: none"><li>- Kaavaprosessin kesto 2-3 vuotta</li></ul>

### KYLÄSELVITYS

HUOMIOITA	
<ul style="list-style-type: none"><li>- Kyläselvitys käytössä saman tien</li><li>- Apuna suunnittelutarveharkinnassa</li><li>- Suunnittelutarveharkinnassa myönnettävien lupien määrällä rajansa</li></ul>	<ul style="list-style-type: none"><li>- Ei käsittelyä luottamuselimissä</li><li>- Ei oikeusvaikutuksia</li><li>- Rakentamisen mahdollisuus ratkaistaan tapauskohtaisesti &gt; ei varmuutta rakennuspaikasta</li></ul>

## TYÖN KULKU

### LÄHTÖTIETOJEN KERÄÄMINEN (kevät, kesä)

- Kaavoitustilanne
- Rakentamisen määrä viime vuosina
- Väestö
- Rantarakentamisen mitoituksen tarkastelu
- Tehtyjen selvitysten tarkastelu ja uusien selvitysten tarpeen arviointi
- Kyläkysely
- Esittely kaupunkirakennelautakunnassa 5.5.2015

### KYLÄILTA(syksy)

- Kyselyn tulokset
- Tavoitteiden tarkentaminen
- Lisäselvitystarpeet

### PROJEKTIN PÄÄTÖS (alkuvuosi 2016)

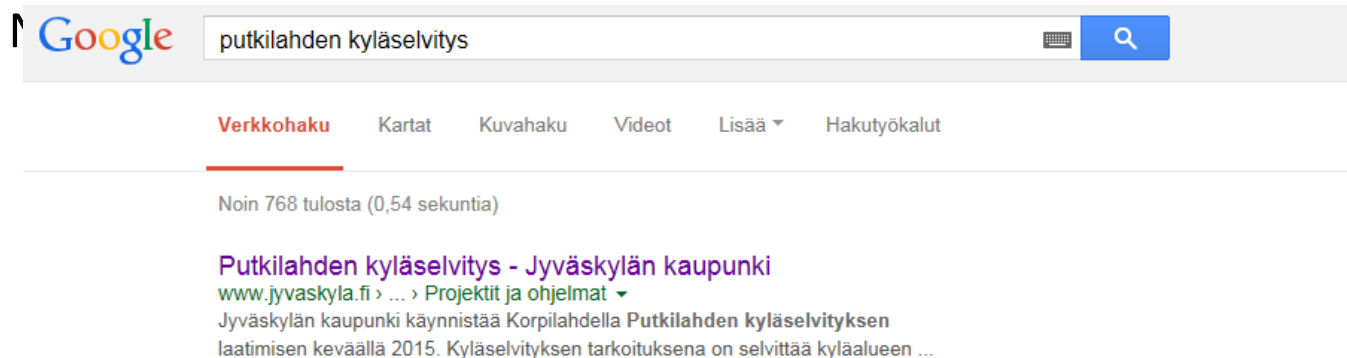
- Työn tulokset
- Jatkotoimenpiteet
- Esittely kaupunkirakennelautakunnassa
- Kyläilta

# KYLÄKYSELY

Kyläkysely netissä aukeaa 3.6.2015 ja on täytettävissä 30 päivää. Myös paperilla!

Kyläselvityksen nettisivut > etusivulla linkki kyselyyn  
<http://www.jyvaskyla.fi/kaavoitus/putkilahti>

Kyläkyselyn osoite  
<http://query.eharava.fi/1280>



The image shows a Google search interface. The search bar contains the text "putkilahden kyläselvitys". Below the search bar, there are navigation links: "Verkkohaku" (highlighted in red), "Kartat", "Kuvahaku", "Videot", "Lisää", and "Hakutyökalut". Below these links, it says "Noin 768 tulosta (0,54 sekuntia)". The first search result is titled "Putkilahden kyläselvitys - Jyväskylän kaupunki" and includes the URL "www.jyvaskyla.fi > ... > Projektit ja ohjelmat". The snippet below the title reads: "Jyväskylän kaupunki käynnistää Korpilahdella Putkilahden kyläselvityksen laatimisen keväällä 2015. Kyläselvityksen tarkoituksena on selvittää kyläalueen ...".

KIITOS!

KYSYMYKSIÄ? VASTAUKSIA?

Onko kiinnostusta perustaa kontaktiryhmä kylältä?

Mitä kyläselvityksen pitäisi tuoda tullessaan?  
Mitä kyläselvityksen ei pitäisi tuoda tullessaan?

Onko rannoilla vielä tilaa rakentamiselle?  
Onko kylän ytimessä tilaa täydennysrakentamiselle?  
Onko vesihuoltoasiat kunnossa?

Miten haluat osallistua kyläselvityksen tekemiseen?  
Tarvitaanko kaavaa?

Onko maisemassa parantamisen varaa?  
Otetaanko maisemasta kaikki hyöty irti?  
Voisiko maisemaa tuotteistaa?