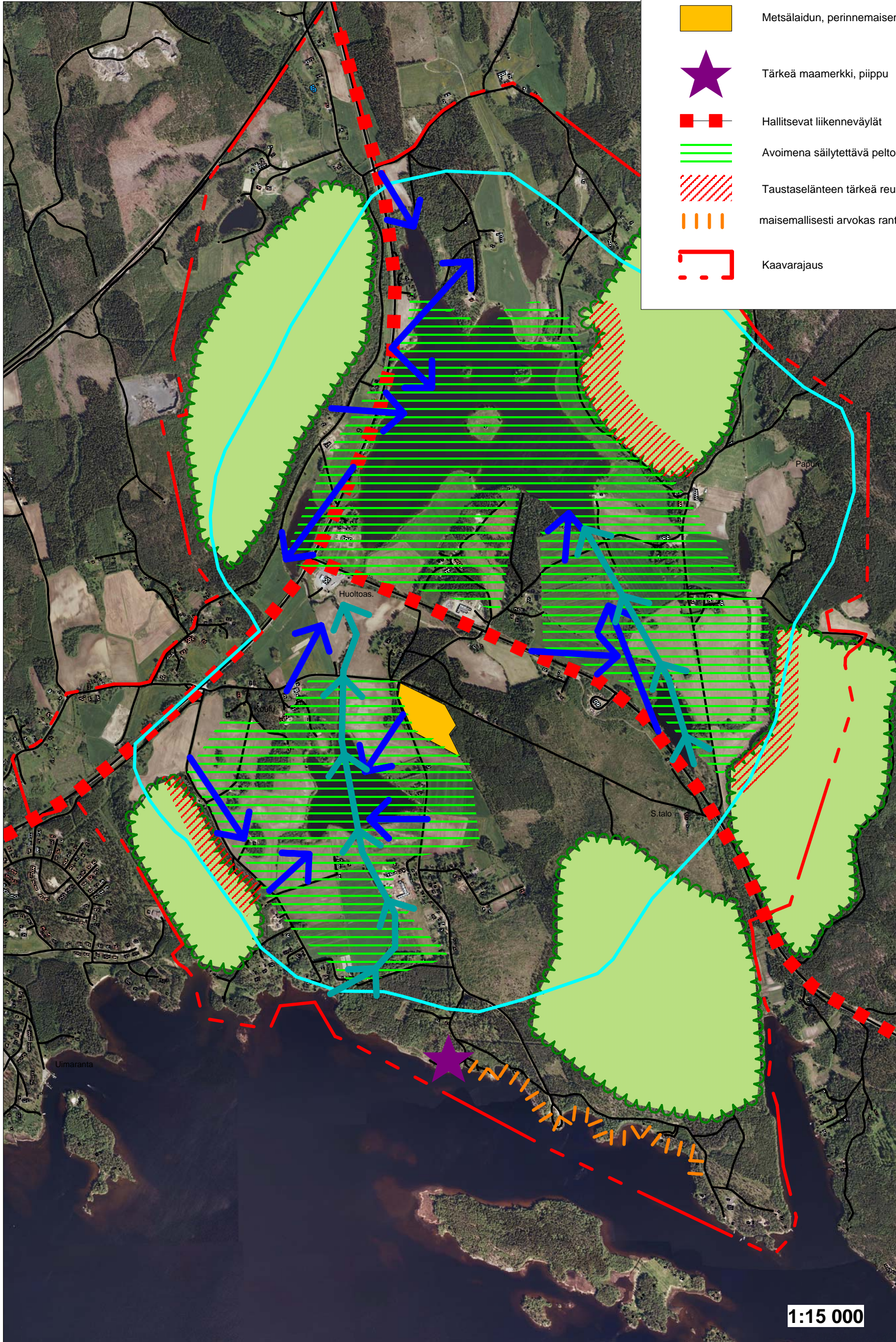



# Raspio-Ilioniemen maisema-analyysi



-  Maakunnallinen kulttuurimaisema-alue
-  Maisemallisesti merkittävä selännealue
-  Maisemallisesti tärkeä laaksopainanne
-  Tärkeä näkymä
-  Metsälaidun, perinnemaisema-alue
-  Tärkeä maamerkki, piippu
-  Hallitsevat liikenneväylät
-  Avoimena säilytettävä peltomaisema
-  Taustaselänteen tärkeä reuna / ei rakentamista
-  maisemallisesti arvokas rantavyöhyke
-  Kaavaraja