

FCG.



Asukkaiden palvelutarpeiden muutos ja kuntatalous

Toivakka

17.12.2013 Heikki Miettinen

Kuntatalouden ennakkoinnin rajoitukset

- Useissa asioissa kehitys on epävarmaa:
 - yleinen talouskehitys
 - alueen yritysten menestyminen
 - kuntien tehtävät
 - valtionosuudet
 - veroratkaisut
 - jne.

Kuntatalouden trendiennusteen lähtötiedot ja oletukset

Lähtötiedot

- 2012 tilinpäätöstiedot (Tilastokeskus) + 2014 veroprosentit
- Hoitoilmoitustiedot (THL)
- Väestöennuste (Tilastokeskus 2012)

Laskenta ja oletukset

- Ennusteet vuoden 2012 rahanarvossa
- Verotettavien ansiotulojen reaalinen muutos/tulonsaaja 1%/vuosi
- Verotettavien eläketulojen reaalinen muutos/tulonsaaja 0,75%/vuosi
- Kiinteistöveron reaalinen muutos/asukas 1%/vuosi
- Yhteisöveron reaalinen muutos/asukas 3 %/vuosi
- Valtionosuuksien reaalinen muutos/asukas 2012-2017 -1%/vuosi
 - näin saatuun lukuun on lisätty 12.12.2013 VOS:n uudistusesityksen mukaiset muutokset
- Valtionosuuksien reaalinen muutos/asukas 2018-2029 1%/vuosi
- Palvelutuotannon yksikkökustannusten reaalinen muutos 1%/vuosi
- Veroprosentit ja vähennykset pysyvät vuoden 2014 tasolla
- Palkkatulon saajien määrä kehittyy kuten 15-64 -vuotiaiden määrä
- Eläketulon saajien määrä kehittyy kuten yli 64 -vuotiaiden määrä
- Palvelutarve kehittyy kuten palveluja käyttävien ikäluokkien koko

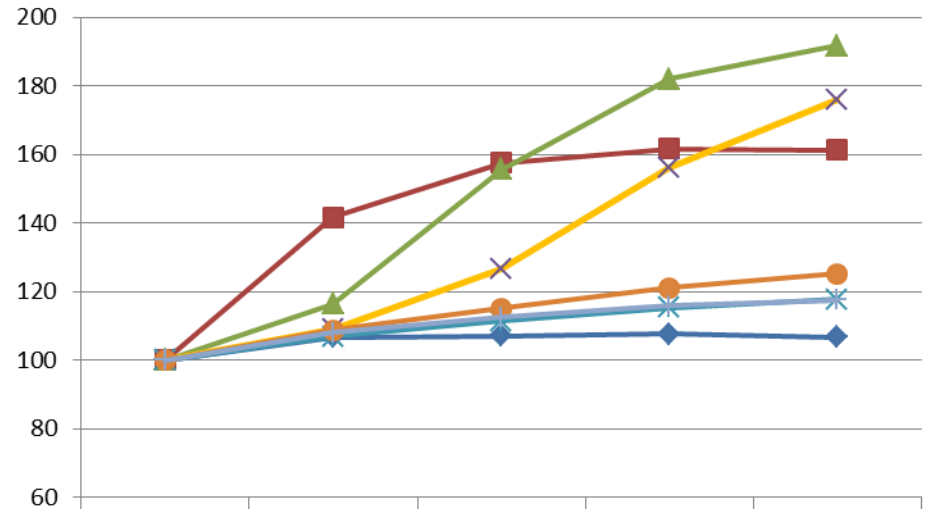
Tehtäkohtaisten kustannusten pohjana oleva palvelutarve-ennuste

Palvelutarpeiden kehitys, 2012=100

Oletukset:

- Palvelutarve peruspalveluissa kehittyy kuten palveluja käyttävien ikäluokkien koko
- Palvelutarve muissa tehtävissä kehittyy kuten koko asukasmäärä (esim. tekninen toimi, yleishallinto, vapaa-aikatoimi)

Toivakka



Palvelutarpeet on laskettu väestötekijöiden muutosten perusteella.

'Muut tehtävät' kattavat kaikki muut kuin nimetyt tehtävät, esim. yleishallinnon ja kulttuuripalvelut. 'Muut tehtävät' luokan palvelutarpeet muuttuvat kuten väestön kokonaismäärä.

Vanhusten hoidossa tarve=*yli 75-vuotiaat

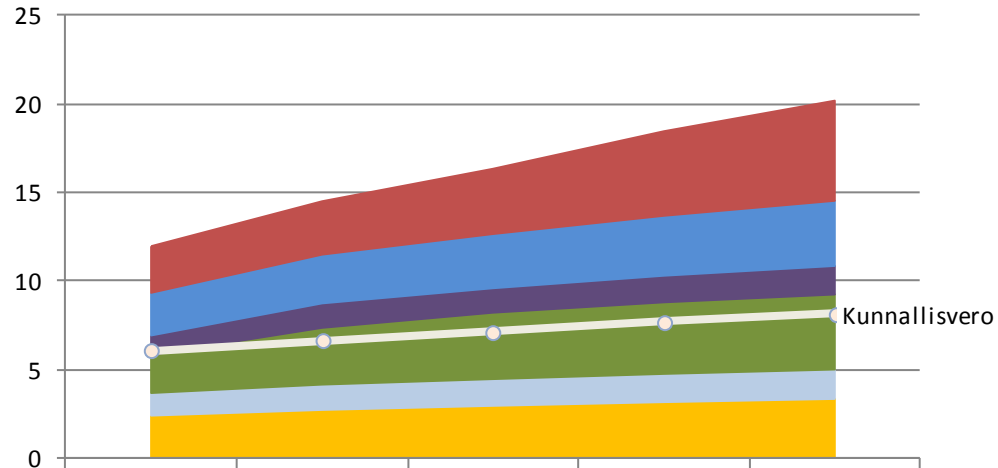
Vanhusten hoidossa on mukana myös perusterveydenhuollon vuodeosastohoito

Kuntatalous 2012-2029

Kunnallisveron trendilaskelma sekä palvelujen nettokustannusennusteet

Toivakka

M €



	2012	2017	2021	2025	2029
Vanhusten hoito	2,6	3,0	3,7	4,8	5,7
Erikoissairaanhoido	2,4	2,8	3,1	3,4	3,7
Perusterveydenhuolto, avo	1,1	1,4	1,4	1,5	1,6
Oma perusopetus ja lukiokoulutus	2,2	3,2	3,8	4,0	4,2
Päivähoito ja esiopetus	1,3	1,4	1,5	1,6	1,7
Muut tehtävät	2,4	2,7	3,0	3,2	3,3
Kunnallisvero	6,1	6,6	7,2	7,7	8,2

Menoennuste perustuu väestöennusteeseen ja yksikkökustannusten 1 % reaalisen vuotuisen kasvuun.

Ennusteiden luvut ovat vuoden 2012 rahassa (inflaation vaikutus poistettu)

Vanhusten hoidossa on mukana myös perusterveydenhuollon vuodeosastohoito

	2012	2017	2021	2025	2029
Veroprosentti	20,50	20,50	20,50	20,50	20,50
Kunn.vero kattaa	51 %	46 %	44 %	42 %	40 %
Toimintakate M€	-12,0	-14,5	-16,3	-18,5	-20,2
Vuosikate M€	0,2	-2,2	-3,0	-4,1	-5,0
Vuosikate €/asukas	95	-820	-1081	-1449	-1724

- Laskelmassa kunnallisvero kattaa yhä pienemmän osan menoista
- Vanhusten hoidon kustannukset kasvavat laskelmassa voimakkaasti
 - tätä voi hillitä mm. vanhusten toimintakyvyn nousu
- Valtionosuuksien kehityksen perustrendinä on tässä -1 %/vuosi vuosina 2012 -2017
- Em. perustrendiin on lisätty 12.12.2013 VOS:n uudistusesityksen mukaiset kuntakohtaiset muutokset