

FCG.



Asukkaiden palvelutarpeiden muutos ja kuntatalous

Jyväskylän selvitysalue

17.12.2013 Heikki Miettinen

Kuntatalouden ennakkoinnin rajoitukset

- Useissa asioissa kehitys on epävarmaa:
 - yleinen talouskehitys
 - alueen yritysten menestyminen
 - kuntien tehtävät
 - valtionosuudet
 - veroratkaisut
 - jne.

Kuntatalouden trendiennusteen lähtötiedot ja oletukset

Lähtötiedot

- 2012 tilinpäätöstiedot (Tilastokeskus) + 2014 veroprosentit
- Hoitoilmoitustiedot (THL)
- Väestöennuste (Tilastokeskus 2012)

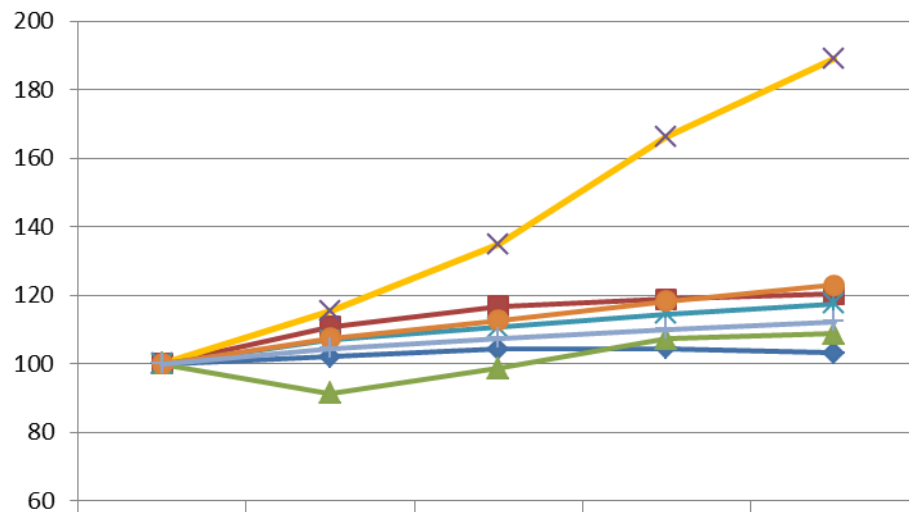
Laskenta ja oletukset

- Ennusteet vuoden 2012 rahanarvossa
- Verotettavien ansiotulojen reaalinen muutos/tulonsaaja 1%/vuosi
- Verotettavien eläketulojen reaalinen muutos/tulonsaaja 0,75%/vuosi
- Kiinteistöveron reaalinen muutos/asukas 1%/vuosi
- Yhteisöveron reaalinen muutos/asukas 3 %/vuosi
- Valtionosuuksien reaalinen muutos/asukas 2012-2017 -1%/vuosi
 - näin saatuun lukuun on lisätty 12.12.2013 VOS:n uudistusesityksen mukaiset muutokset
- Valtionosuuksien reaalinen muutos/asukas 2018-2029 1%/vuosi
- Palvelutuotannon yksikkökustannusten reaalinen muutos 1%/vuosi
- Veroprosentit ja vähennykset pysyvät vuoden 2014 tasolla
- Palkkatulon saajien määrä kehittyy kuten 15-64 -vuotiaiden määrä
- Eläketulon saajien määrä kehittyy kuten yli 64 -vuotiaiden määrä
- Palvelutarve kehittyy kuten palveluja käyttävien ikäluokkien koko

Tehtäväkohtaisten kustannusten pohjana oleva palvelutarve-ennuste

Palvelutarpeiden kehitys, 2012=100

Jyväskylän
selvitysalue



	2 012	2017e	2021e	2025e	2029e
—◆— Päivähoito ja esiopetus	100	102	104	104	103
—■— Perusopetus	100	111	117	119	120
—▲— Lukio (amm. koulutus)	100	91	99	107	109
—×— Vanhusten hoito	100	115	135	166	189
—*— Perusterveydenhuolto, avo	100	107	111	114	118
—●— Erikoissairaanhoito	100	107	113	118	123
—+— Muut tehtävät	100	104	107	110	112

Palvelutarpeet on laskettu väestötekijöiden muutosten perusteella.

'Muut tehtävät' kattavat kaikki muut kuin nimetyt tehtävät, esim. yleishallinnon ja kulttuuripalvelut. 'Muut tehtävät' luokan palvelutarpeet muuttuvat kuten väestön kokonaismäärä.

*Vanhusten hoidossa tarve=*yli 75-vuotiaat*

Vanhusten hoidossa on mukana myös perusterveydenhuollon vuodeosastohoito

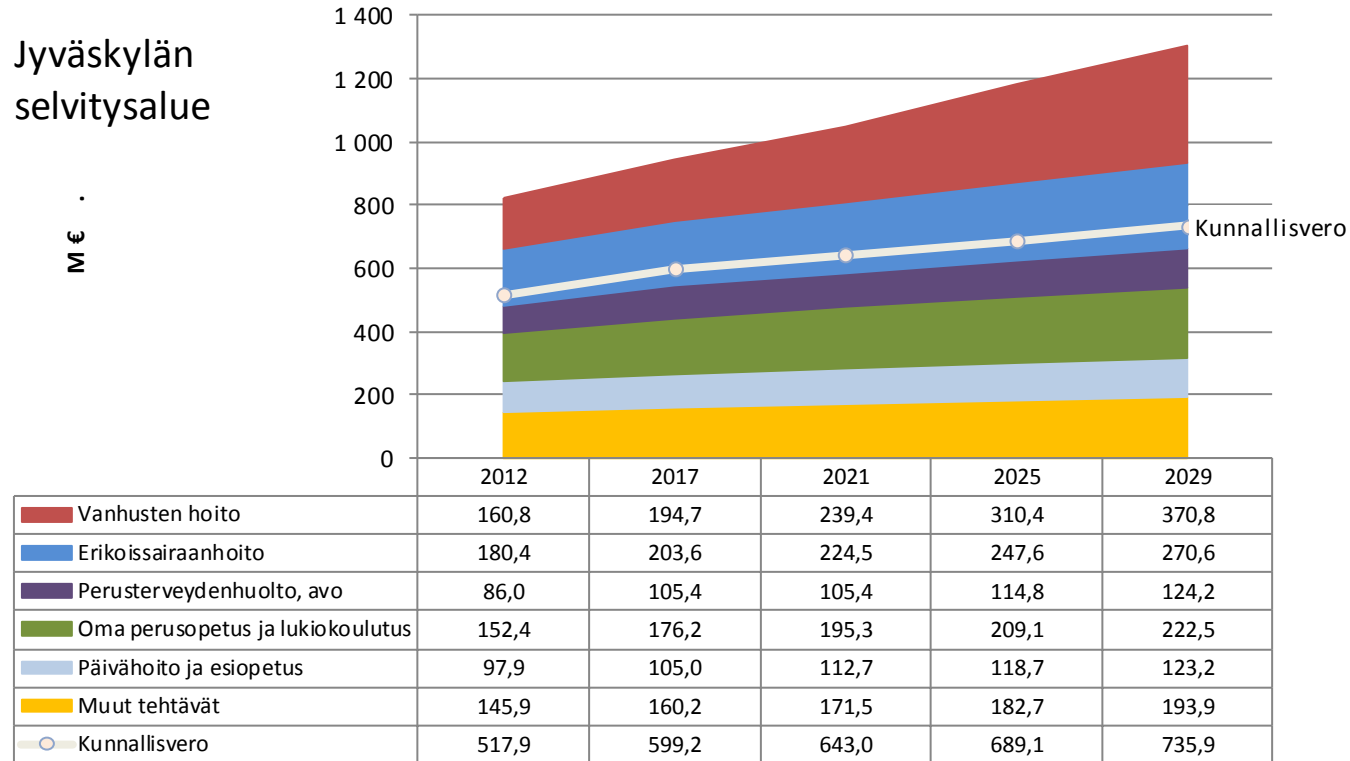
Oletukset:

- Palvelutarve peruspalveluissa kehittyy kuten palveluja käyttävien ikäluokkien koko
- Palvelutarve muissa tehtävissä kehittyy kuten koko asukasmäärä (esim. tekninen toimi, yleishallinto, vapaa-aikatoimi)

Kuntatalous 2012-2029

- Laskelmassa kunnallisvero kattaa yhä pienemmän osan menoista
- Vanhustenhoidon kustannukset kasvavat laskelmassa voimakkaasti
 - tätä voi hillitä mm. vanhusten toimintakyvyn nousu
- Valtionosuuksien kehityksen perustrendinä on tässä -1 %/vuosi vuosina 2012 -2017
- Em. perustrendiin on lisätty 12.12.2013 VOS:n uudistusesityksen mukaiset kuntakohtaiset muutokset

Kunnallisveron trendilaskelma sekä palvelujen nettokustannusennusteet



Menoennuste perustuu väestöennusteeseen ja yksikkökustannusten 1 % reaalisen vuotuisen kasvuun.

Ennusteiden luvut ovat vuoden 2012 rahassa (inflaation vaikutus poistettu)

Vanhusten hoidossa on mukana myös perusterveydenhuollon vuodeosastoahoito

	2012	2017	2021	2025	2029
Veroprosentti	19,64	20,14	20,14	20,14	20,14
Kunn.vero kattaa	63 %	63 %	61 %	58 %	56 %
Toimintakate M€	-823,3	-945,1	-1048,9	-1183,3	-1305,2
Vuosikate M€	11,3	-14,0	-50,9	-115,2	-178,0
Vuosikate €/asukas	62	-74	-259	-573	-868

Painelaskelma, Jyväskylän selvitysalue

Jyväskylän selvitysalue

	2012	2017	2021	2025
Veroprosentti	19,64	20,14	20,14	20,14
Nettokustannukset				
Päivähoito ja esiopetus ⁴	97 934	105 030	112 723	118 724
Perusopetus ja lukio	152 357	176 180	195 317	209 075
Vanhusten hoito ⁵	160 788	194 651	239 404	310 356
Perusterveydenhuolto, avohoito ⁷	85 952	105 448	105 448	114 823
Erikoissairaanhoido	180 358	203 576	224 535	247 628
Muut tehtävät (sis. avustukset) ⁶	145 902	160 229	171 470	182 727
Toimintakate	-823 291	-945 114	-1 048 897	-1 183 333
Tulot				
Kunnallisvero	517 873	599 195	642 968	689 100
Kiinteistövero	44 044	46 291	48 170	50 126
Yhteisövero-os.	22 700	27 497	31 827	36 684
Valtionosuus yhteensä ¹	238 236	245 421	262 638	279 881
Tulot yhteensä	822 853	918 403	985 602	1 055 790
Rahoituskulut ja tuotot	11 713	12239	12046	11995
Vuosikate	11 275	-14 472	-51 249	-115 548
Poistot	60 951	64 060	66 661	69 368
Tilikauden tulos²	-51 957	-78 532	-117 910	-184 916
Varausten, poistoeron ja rahastojen muutokset	1 170			
Alijäämä/ylijäämä³	-50 787	-78 532	-117 910	-184 916
Vuosikatetavoite, 100 % poistoista	60 951	64 060	66 661	69 368
Ero tavoitteeseen	-49 676	-78 532	-117 910	-184 916
Paine kunnallisveroprosenttiin⁸	+1,9	+2,6	+3,7	+5,4
Veroprosentti tasapainossa	21,5	22,7	23,8	25,5

1 Sisältää tasaukset

2 Ennusteet ilman satunnaisia eriä

3 Ennusteet ilman poistoeroja, varauksia ja rahastoja

4 Sisältää talous- ja toimintatilaston luokat: Lasten päiväkotihoido 204, Lasten perhepäivähoito 205 Muu lasten päivähoito 207, Esiopetus (sos.toimi) ja Esiopetus (opetustoimi)

5 Sisältää terveyskeskuksen vuodeosastohoidon, kotipalvelut, vanhusten laitospalvelut, muut vanhusten ja vammaisten palvelut

6 Toimintakate vähennettynä edellä luetellut tehtävät

7 Koko perusterveydenhuolto poisluettuna vuodeosastohoido

8 Vuosikatetavoitteen saavuttamiseksi