

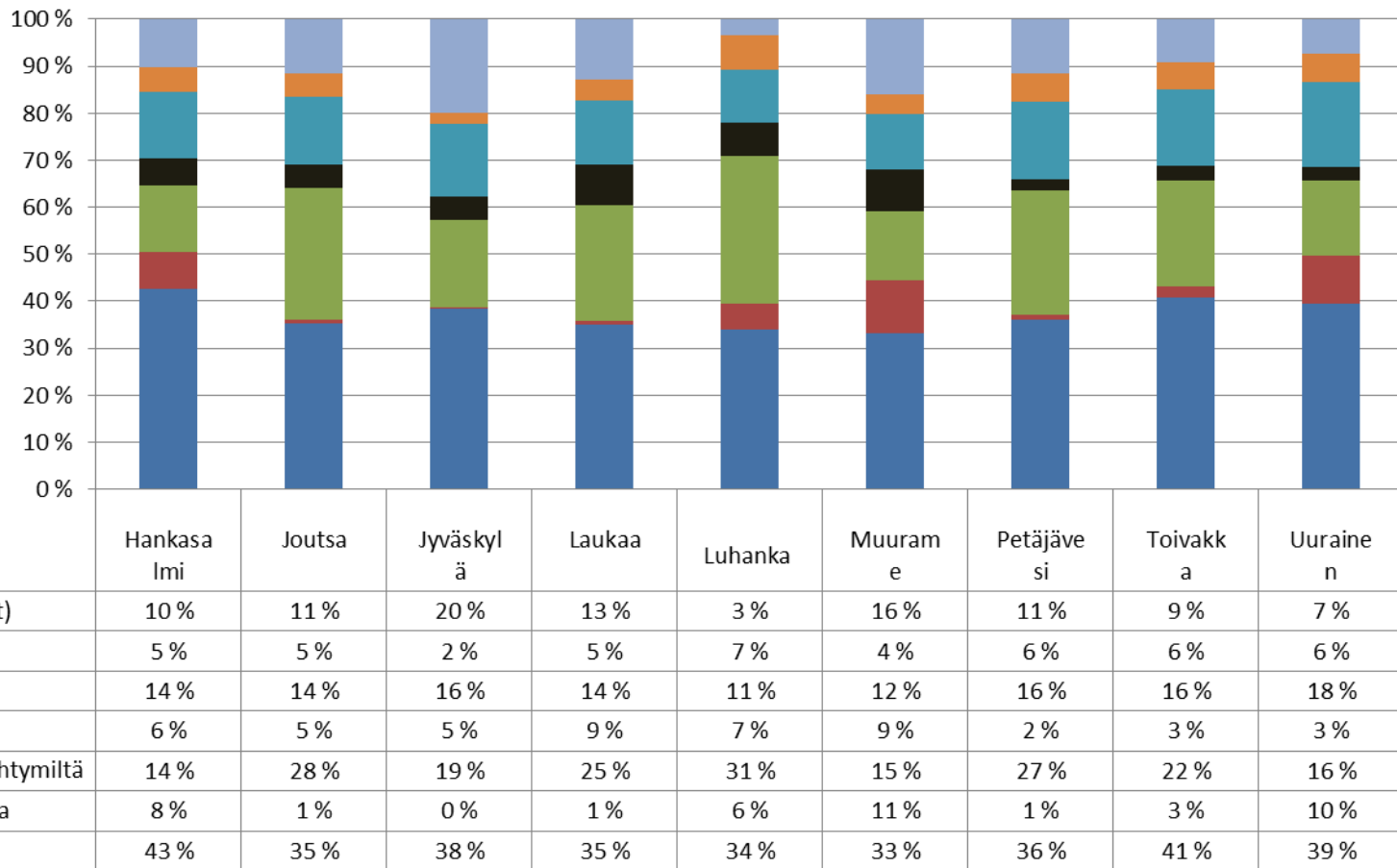
Kuntatalouden tunnusluvut

Jyväskylän selvitysalue

8.11.2013 Heikki Miettinen

Käyttötalouden menojen jakauma vuonna 2012

Kuntien ilmoittamat tiedot



Asiakaspalvelujen ostot valtiolta sisältyvät kohtaan Muut (mm, avustukset, vuokrat), koska sen osuus on kaikissa kunnissa < 1 %

Kuntalouden indikaattorit

- Kriisikunnaksi voidaan nimetä sellainen kunta:
 - jonka vuosikate on negatiivinen
 - jossa tuloveroprosentti on vähintään 0,5 prosenttiyksikköä korkeampi kuin keskimäärin muissa kunnissa
 - jossa lainaa asukasta kohden on vähintään puolet enemmän kuin kunnilla keskimäärin
 - jossa omaa pääomaa on alle puolet kunnan koko varoista
 - jossa kunnan suhteellinen velkaantuneisuus on vähintään 50 prosenttia
 - jossa kunnan taseessa on kertynyt alijäämää.
- kertynyt alijäämää saa olla viimeistä edellisessä tilinpäätöksessä enintään 500 euroa ja uusimmassa tilinpäätöksessä tuhat euroa asukasta kohden

Vuosikate €/asukas

➤ **Negatiivinen vuosikate on yksi kriisikuntakriteereistä**

- Jyväskylän selvitysalueen kuntien yhteenlaskettu vuosikate on laskenut voimakkaasti vuodesta 2010

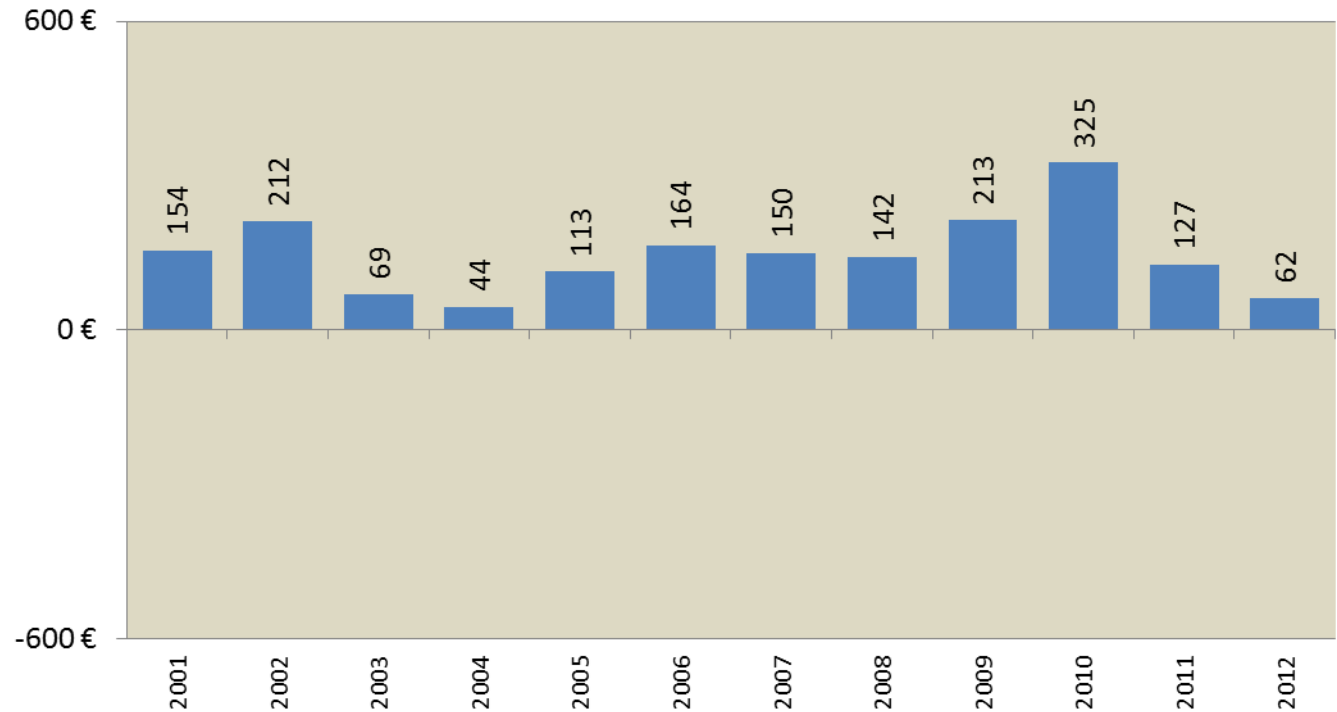
Lähde: Tilastokeskus

Käyvin hinnoin (ei deflatointia)

Vuoden 2013 kuntajako

Vuosikate osoittaa sen tulo-rahoituksen, joka juoksevien menojen maksamisen jälkeen jää käytettäväksi investointeihin, lainojen lyhennyksiin ja sijoituksiin.

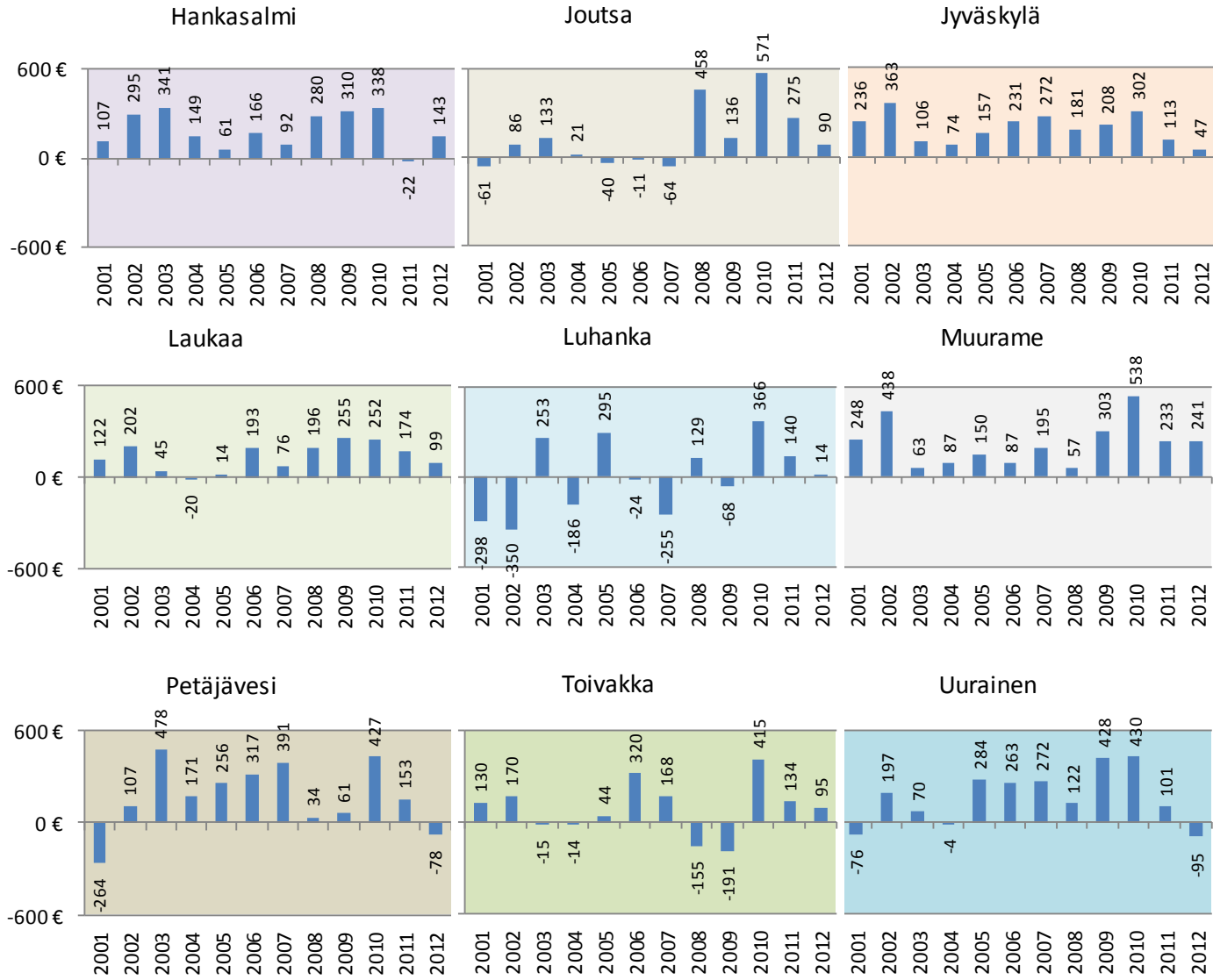
Jyväskylän selvitysalue



Vuosikate €/asukas

Negatiivinen vuosikate on yksi kriisikuntakriteereistä

Jyväskylän selvitysalueella vuosikate oli negatiivinen vuonna 2012 Petäjävedellä ja Uraisissa



Lähde: Tilastokeskus
 Käyvin hinnoin (ei deflatointia)
 Vuoden 2013 kuntajako

Vuosikate osoittaa sen tulorahoituksen, joka juoksevien menojen maksamisen jälkeen jää käytettäväksi investointeihin, lainojen lyhennyksiin ja sijoituksiin.

Vuosikate €/asukas 2012

1 Rauma	1183
2 Huittinen	1139
3 Eurajoki	1115
4 Geta	954
5 Utsjoki	889
6 Tervola	880
7 Utajärvi	839
8 Kauniainen	729
9 Helsinki	727
10 Kannonkoski	699
11 Eckerö	690
12 Ranua	679
13 Rautjärvi	679
14 Kustavi	664
15 Sysmä	622
16 Ylitornio	617
17 Jomala	568
18 Espoo	566
19 Inari	560
20 Inkoo	559
21 Hammarland	534
22 Brändö	532
23 Rautavaara	516
24 Maarianham	508
25 Kuhmoinen	504
26 Hailuoto	499
27 Savitaipale	494
28 Saltvik	493
29 Kemiönsaari	481
30 Taivassalo	480
31 Suomussalmi	479
32 Taipalsaari	475
33 Lapinjärvi	469
34 Nokia	464
35 Luumäki	458
36 Pelkosenniemi	448
37 Pirkkala	447
38 Padasjoki	434
39 Polvijärvi	433
40 Uusikaarlepy	424
41 Taiivalkoski	422

42 Vaala	420
43 Loppi	420
44 Merijärvi	416
45 Imatra	410
46 Soini	407
47 Kerava	393
48 Kalajoki	391
49 Pudasjärvi	391
50 Lumijoki	385
51 Luoto	382
52 Mäntyharju	380
53 Pyhäntä	374
54 Juva	374
55 Liminka	358
56 Loviisa	357
57 Porvoo	357
58 Sipoo	352
59 Vårdö	348
60 Hamina	344
61 Kittilä	339
62 Kangasniemi	337
63 Pihtipudas	336
64 Lahti	334
65 Kangasala	332
66 Perho	332
67 Kolari	328
68 Mikkeli	326
69 Hirvensalmi	325
70 Vaasa	321
71 Vantaa	315
72 Pyhtää	306
73 Kitee	299
74 Finström	298
75 Puolanka	295
76 Pori	293
77 Muhos	292
78 Juankoski	272
79 Riihimäki	268
80 Lempäälä	267
81 Föglö	266
82 Nurmijärvi	264

83 Karvia	264
84 Puumala	263
85 Pietarsaari	263
86 Enontekiö	263
87 Oulainen	262
88 Ii	260
89 Oulu	259
90 Sastamala	256
91 Heinola	255
92 Tervo	252
93 Turku	252
94 Simo	248
95 Koski Tl	247
96 Somero	244
97 Muurame	241
98 Mäntsälä	234
99 Suonenjoki	233
100 Paimio	232
101 Pyhäjoki	230
102 Kokkola	228
103 Lappajärvi	228
104 Kemijärvi	227
105 Kemi	226
106 Ilomantsi	222
107 Nurmes	221
108 Hyvinkää	220
109 Isokyrö	216
110 Kajaani	215
111 Tyrvävä	215
112 Iisalmi	213
113 Pello	212
114 Pälkäne	212
115 Nastola	205
116 Eura	204
117 Asikkala	203
118 Kuusamo	203
119 Säskylä	202
120 Naantali	202
121 Lestijärvi	200
122 Virrat	196
123 Järvenpää	194

124 Vesilahti	194
125 Orimattila	192
126 Kuopio	191
127 Kaarina	190
128 Kempele	188
129 Ylöjärvi	188
130 Tampere	187
131 Jokioinen	187
132 Korsnäs	182
133 Lapua	180
134 Haapajärvi	180
135 Hanko	180
136 Kihniö	180
137 Forssa	180
138 Rääkkylä	179
139 Ikaalinen	177
140 Ristijärvi	173
141 Rusko	173
142 Ylivieska	172
143 Honkajoki	172
144 Parkano	171
145 Äänekoski	171
146 Pyhärinta	170
147 Tuusula	169
148 Vesanto	168
149 Ilmajoki	165
150 Keuruu	164
151 Nivala	161
152 Vehmaa	160
153 Hämeenlinna	157
154 Kontiolahti	155
155 Kauhava	153
156 Myrskylä	151
157 Laitila	150
158 Närpiö	149
159 Pieksämäki	148
160 Vihti	144
161 Hankasalmi	143
162 Askola	142
163 Siikalatva	140
164 Joensuu	138

165 Saarijärvi	137
166 Valtimo	137
167 Miehikkälä	136
168 Pornainen	136
169 Lappeenranta	136
170 Ruokolampi	133
171 Tuusniemi	131
172 Kivijärvi	127
173 Joroinen	127
174 Kirkkonummi	127
175 Siikajoki	123
176 Mustasaari	121
177 Kiuruvesi	120
178 Leppävirta	119
179 Tornio	119
180 Viitasaari	116
181 Maalahti	116
182 Ulvila	116
183 Alavus	115
184 Vöyri	114
185 Parainen	114
186 Ypäjä	113
187 Maaninka	112
188 Lieto	110
189 Salla	110
190 Pyhäjärvi	109
191 Kurikka	102
192 Paltamo	102
193 Haapavesi	101
194 Kumlinge	101
195 Laukaa	99
196 Toivakka	95
197 Ähtäri	94
198 Janakkala	93
199 Hämeenkoski	92
200 Karkkila	91
201 Joutsa	90
202 Valkeakoski	90
203 Merikarvia	86
204 Pertunmaa	86
205 Hyrynsalmi	85

206 Jämsä	84
207 Kankaanpää	82
208 Laihia	78
209 Hausjärvi	78
210 Pedersören k.	77
211 Kruunupyö	73
212 Muonio	70
213 Lemland	69
214 Hollola	66
215 Karstula	64
216 Karijoki	63
217 Lieksa	63
218 Jyväskylän selvitys	62
219 Uusikaupunki	61
220 Rautalampi	58
221 Humppila	56
222 Tammela	56
223 Pomarkku	55
224 Alajärvi	51
225 Jyväskylän selvitys	47
226 Kinnula	47
227 Iitti	44
228 Pielavesi	43
229 Sodankylä	43
230 Kärsämäki	42
231 Kaavi	37
232 Savonlinna	31
233 Toholampi	27
234 Lohja	26
235 Virolahti	26
236 Luhanka	14
237 Kokemäki	14
238 Varkaus	7
239 Alavieska	7
240 Multia	6
241 Evijärvi	6
242 Parikkala	2
243 Pöytyä	1
244 Keitele	1
245 Kouvola	-3
246 Konnevesi	-3

247 Mynämäki	-6
248 Siikainen	-9
249 Keminmaa	-10
250 Seinäjoki	-12
251 Raasepori	-13
252 Nakkila	-15
253 Lumparland	-15
254 Lemi	-16
255 Urjala	-18
256 Kauhajoki	-19
257 Jämijärvi	-20
258 Rovaniemi	-21
259 Punkalaidun	-25
260 Lohmajärvi	-32
261 Luvia	-35
262 Tarvasjoki	-35
263 Masku	-36
264 Nousiainen	-36
265 Kaskinen	-37
266 Hämeenkyrö	-40
267 Kuhmo	-44
268 Hattula	-44
269 Rantasalmi	-45
270 Jalasjärvi	-47
271 Sievi	-48
272 Heinävesi	-54
273 Sund	-59
274 Enonkoski	-60
275 Siuntio	-63
276 Kannus	-65
277 Juuka	-66
278 Kristiinankaup.	-70
279 Loimaa	-72
280 Petäjävesi	-78
281 Oripää	-86
282 Köyliö	-87
283 Siilinjärvi	-90
284 Pukila	-90
285 Uurainen	-95
286 Halsua	-109
287 Ruovesi	-121

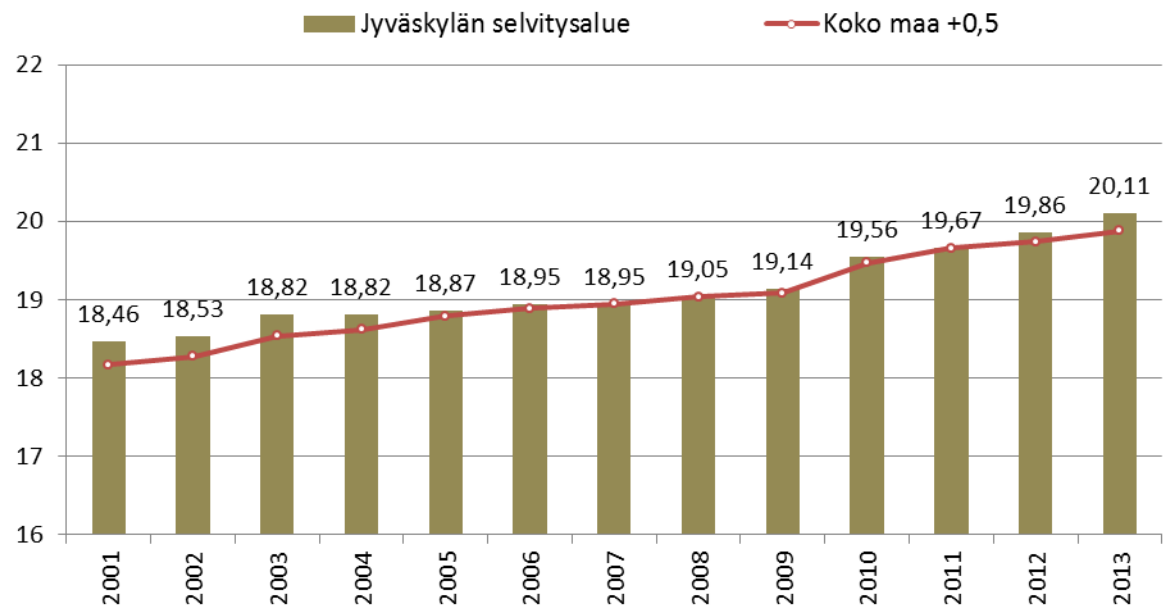
288 Outokumpu	-121
289 Posio	-123
290 Vieremä	-128
291 Mänttä-Vilppula	-129
292 Raisio	-134
293 Lapinlahti	-135
294 Isojoki	-136
295 Kuortane	-139
296 Sulkava	-149
297 Sonkajärvi	-162
298 Reisjärvi	-168
299 Hartola	-168
300 Orivesi	-170
301 Liperi	-171
302 Sotkamo	-176
303 Juupajoki	-182
304 Teuva	-185
305 Kotka	-188
306 Marttila	-193
307 Akaa	-195
308 Veteli	-201
309 Kaustinen	-228
310 Sauvo	-230
311 Aura	-235
312 Lavia	-239
313 Raahе	-249
314 Kärkölä	-280
315 Vimpeli	-314
316 Salo	-438
317 Kyyjärvi	-448
318 Harjavalta	-588
319 Kökar	-678
320 Savukoski	-712
321 Sottunga	-970
Koko maa	249

Tuloveroprosentit

Kriisikuntakriteeri:

➤ Tuloveroprosentti on vähintään 0,5 prosenttiyksikköä korkeampi kuin keskimäärin muissa kunnissa

• Jyväskylän selvitysalueen keskimääräinen tuloveroprosentti on useina vuosina ylittänyt koko maan tason enemmän kuin 0,5 prosenttiyksikköä



Lähde: Kuntaliitto

Vuoden 2013 kuntajako

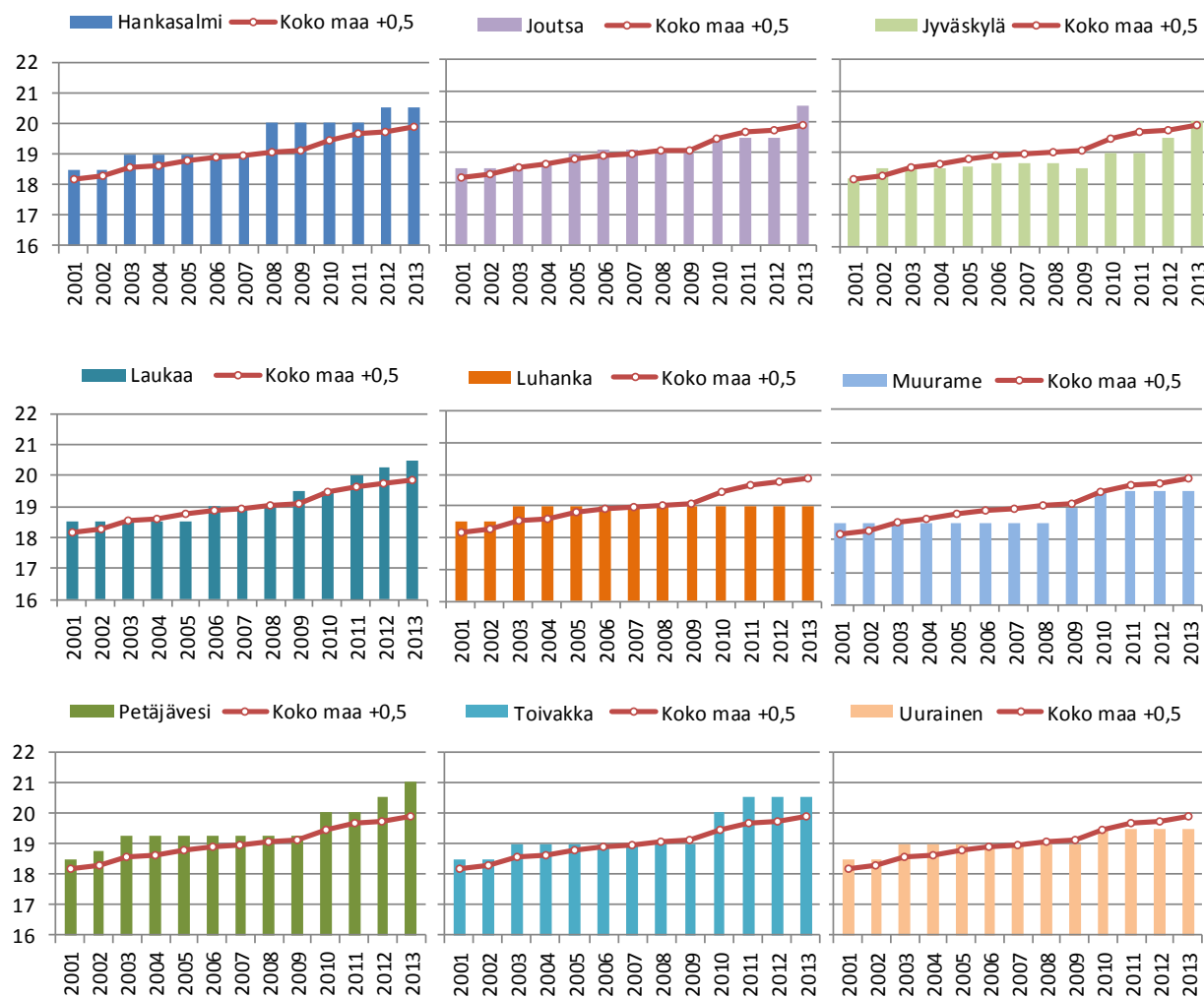
Vuosina 2001-2011 perustettujen uusien kuntien osalta tuloveroprosentti on laskettu liitoskuntien keskiarvolla. Selvitysalueen tuloveroprosentti on laskettu samalla tavalla. Koko maan keskiarvo on laskettu painottamalla kunnallisveroa vastaavilla verotettavilla tuloilla.

Tuloveroprosentit

Kriisikuntakriteeri:

Tuloveroprosentti on vähintään 0,5 prosenttiyksikköä korkeampi kuin keskimäärin muissa kunnissa

Alueen kuntien tuloveroprosentit ovat nousseet viime vuosina Uuraista ja Luhankaa lukuun ottamatta



Lähde: Kuntaliitto

Vuoden 2013 kuntajako

Vuosina 2001-2011 perustettujen uusien kuntien osalta tuloveroprosentti on laskettu liitoskuntien keskiarvolla. Selvitysalueen tuloveroprosentti on laskettu samalla tavalla. Koko maan keskiarvo on laskettu painottamalla kunnallisveroa vastaavilla verotettavilla tuloilla.

Tuloveroprosentit

Kriisikuntakriteeri:

➤ Tuloveroprosentti on vähintään 0,5 prosenttiyksikköä korkeampi kuin keskimäärin muissa kunnissa

• Kriisikuntakriteeri on täytynyt useimmissa selvitysalueen kunnissa

	2001	2002	2003	2004	2005	2006	2007	2008	2009	2010	2011	2012	2013
Jyväskylän selvitysalue	18,46	18,53	18,82	18,82	18,87	18,95	18,95	19,05	19,14	19,56	19,67	19,86	20,11
Hankasalmi	18,50	18,50	19,00	19,00	19,00	19,00	19,00	20,00	20,00	20,00	20,00	20,50	20,50
Joutsa	18,50	18,50	18,60	18,60	19,00	19,11	19,11	19,00	19,00	19,50	19,50	19,50	20,50
Jyväskylä	18,17	18,52	18,52	18,52	18,55	18,69	18,69	18,69	18,50	19,00	19,00	19,50	20,00
Laukaa	18,50	18,50	18,50	18,50	18,50	19,00	19,00	19,00	19,50	19,50	20,00	20,25	20,50
Luhanka	18,50	18,50	19,00	19,00	19,00	19,00	19,00	19,00	19,00	19,00	19,00	19,00	19,00
Muurame	18,50	18,50	18,50	18,50	18,50	18,50	18,50	18,50	19,00	19,50	19,50	19,50	19,50
Petäjävesi	18,50	18,75	19,25	19,25	19,25	19,25	19,25	19,25	19,25	20,00	20,00	20,50	21,00
Toivakka	18,50	18,50	19,00	19,00	19,00	19,00	19,00	19,00	19,00	20,00	20,50	20,50	20,50
Uurainen	18,50	18,50	19,00	19,00	19,00	19,00	19,00	19,00	19,00	19,50	19,50	19,50	19,50
Koko maa	17,67	17,78	18,04	18,12	18,29	18,39	18,45	18,54	18,59	18,97	19,16	19,24	19,38
Koko maa +0,5	18,17	18,28	18,54	18,62	18,79	18,89	18,95	19,04	19,09	19,47	19,66	19,74	19,88

=kriteeri ylittyy

Lähde: Kuntaliitto

Vuoden 2013 kuntajako

Vuosina 2001-2011 perustettujen uusien kuntien osalta tuloveroprosentti on laskettu liitoskuntien keskiarvolla. Selvitysalueen tuloveroprosentti on laskettu samalla tavalla. Koko maan keskiarvo on laskettu painottamalla kunnallisveroa vastaavilla verotettavilla tuloilla.

Lainakanta €/asukas

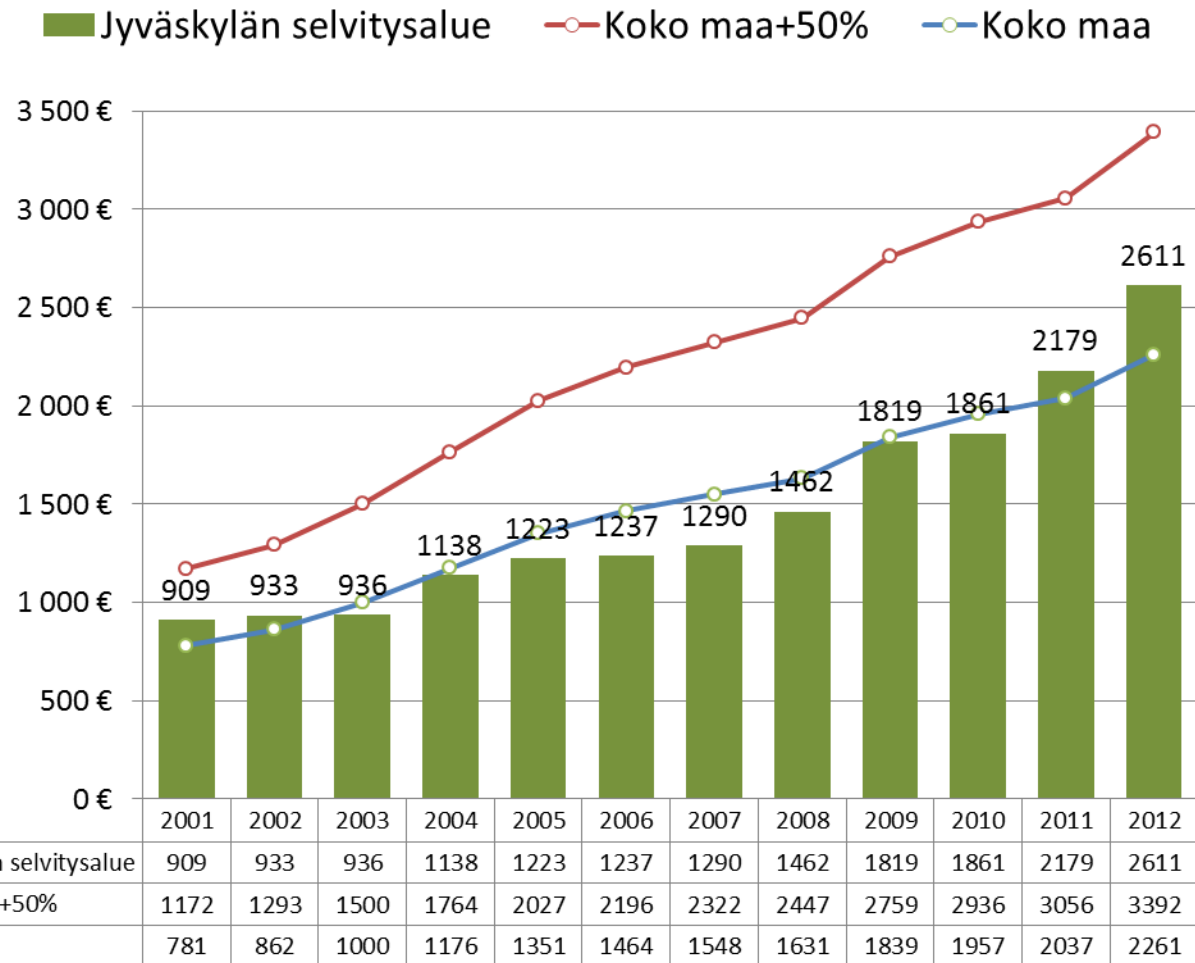
Kriisikuntakriteeri:

➤ Lainaa asukasta kohden on vähintään puolet enemmän kuin kunnilla keskimäärin

- Selvitysalueen kuntien yhteenlaskettu lainakanta/asukas on koko maan keskiarvoa korkeampi
- Vuonna 2012 kriisikuntakriteeri alittui 780 eurolla/ asukas

Lähde: Tilastokeskus
Käyvin hinnoin (ei deflaointia)
Vuoden 2013 kuntajako

Lainakanta on pitkä- ja lyhytaikainen korollinen vieras pääomaa. Se lasketaan vähentämällä koko vieraasta pääomasta saadut ennakot sekä osto-, siirto- ja muut velat. Luvut sisältävät myös kunnan liikelaitosten lainat, mutta ei kunnan omistamien yhtiöiden lainoja. Tästä syystä kunnan tehtävien organisointi vaikuttaa kunnan lainakantaan, eivätkä kuntien lainamäärät ole aina keskenään vertailukelpoisia



Jyväskylän selvitysalue	909	933	936	1138	1223	1237	1290	1462	1819	1861	2179	2611
Koko maa+50%	1172	1293	1500	1764	2027	2196	2322	2447	2759	2936	3056	3392
Koko maa	781	862	1000	1176	1351	1464	1548	1631	1839	1957	2037	2261

Lainakanta €/asukas

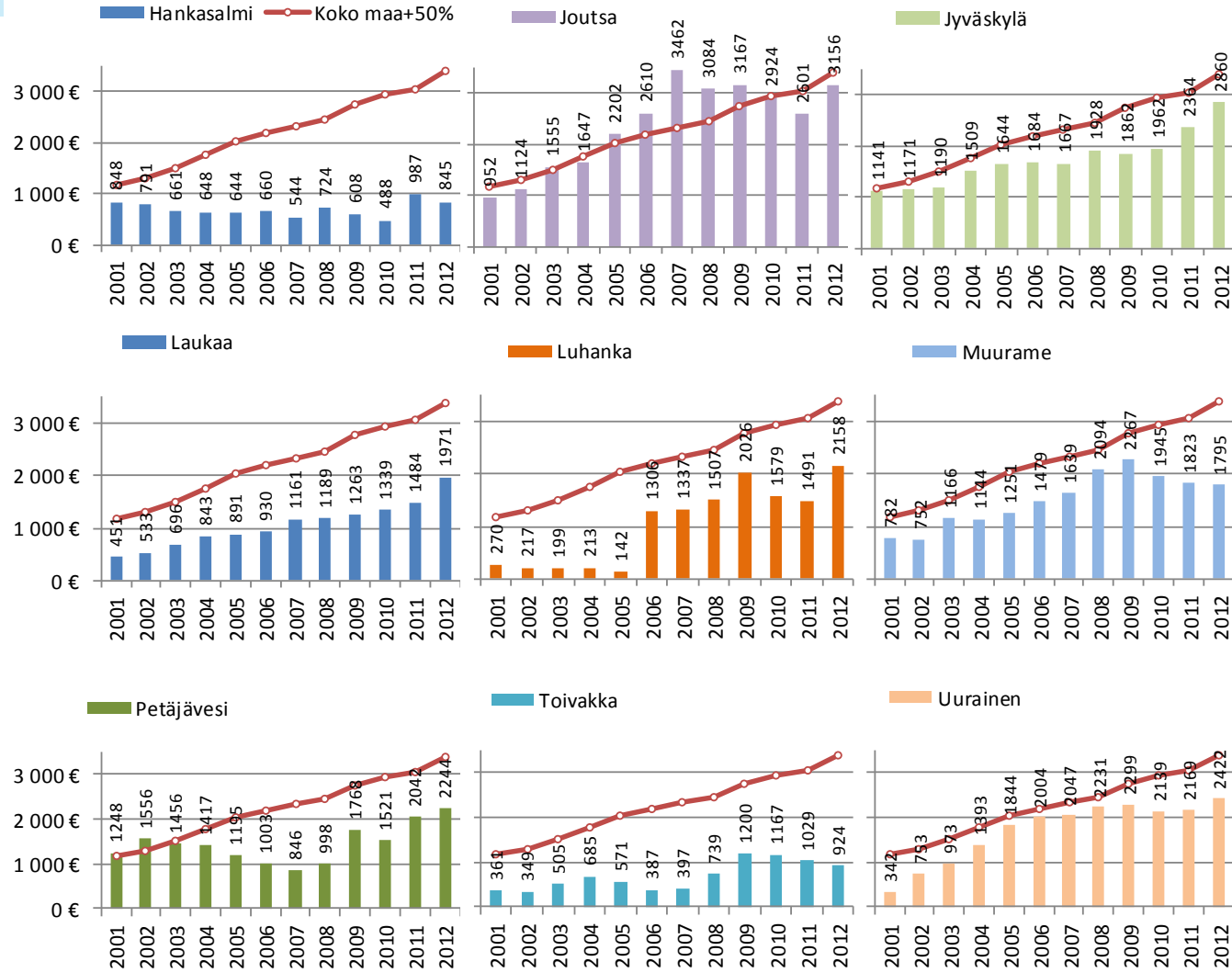
Kriisikuntakriteeri:

➤ Lainaa asukasta kohden on vähintään puolet enemmän kuin kunnilla keskimäärin

- Vuonna 2012 tämä kriisikuntakriteeri ei täyttynyt alueen kunnissa

Lähde: Tilastokeskus
 Käyvin hinnoin (ei deflatointia)
 Vuoden 2013 kuntajako

Lainakanta on pitkä- ja lyhytaikainen korollinen vieras pääomaa. Se lasketaan vähentämällä koko vieraasta pääomasta saadut ennakot sekä osto-, siirto- ja muut velat. Luvut sisältävät myös kunnan liikelaitosten lainat, mutta ei kunnan omistamien yhtiöiden lainoja. Tästä syystä kunnan tehtävien organisointi vaikuttaa kunnan lainakantaan, eivätkä kuntien lainamäärät ole aina keskenään vertailukelpoisia



Lainakanta €/asukas 2012

1 Enonkoski	0	42 Virrat	790	83 Suomussalmi	1264	124 Kruunupyy	1725	165 Jämsä	2055	206 Loimaa	2352	247 Tyrnävä	2741	288 Aura	3540
2 Juuka	0	43 Rusko	826	84 Geta	1265	125 Orivesi	1726	166 Lestijärvi	2056	207 Enontekiö	2361	248 Keuruu	2746	289 Paltamo	3554
3 Valtimo	0	44 Rääkkylä	841	85 Hailuoto	1282	126 Iisalmi	1747	167 Mänttä-Vilpp	2066	208 Vaasa	2365	249 Kristiinankaup.	2769	290 Hamina	3563
4 Rauma	19	45 Hankasalmi	845	86 Taipalsaari	1308	127 Tornio	1758	168 Kemiönsaari	2070	209 Kiuruvesi	2367	250 Kolari	2786	291 Kemi	3577
5 Kumlinge	50	46 Brändö	847	87 Kaavi	1315	128 Rantasalmi	1760	169 Nurmijärvi	2072	210 Hyrynsalmi	2374	251 Inkoo	2812	292 Sievi	3604
6 Hammarland	83	47 Tuusula	863	88 Kerava	1405	129 Lavia	1761	170 Liminka	2077	211 Savonlinna	2390	252 Saarijärvi	2816	293 Pyhäntä	3649
7 Luumäki	105	48 Saltvik	870	89 Simo	1411	130 Kuusamo	1785	171 Kankaanpää	2088	212 Pertunmaa	2390	253 Ii	2832	294 Kittilä	3700
8 Kauniainen	112	49 Kivijärvi	878	90 Kauhava	1416	131 Muurame	1795	172 Hyvinkää	2088	213 Humpilla	2394	254 Muonio	2850	295 Kauhajoki	3703
9 Pyhäranta	151	50 Kuortane	880	91 Ilomantsi	1424	132 Lapinjärvi	1800	173 Ähtäri	2106	214 Raisio	2410	255 Jyväskylä	2860	296 Haapajärvi	3713
10 Ylitornio	153	51 Pellon	912	92 Teuva	1426	133 Maalampi	1809	174 Lapinlahti	2122	215 Uurainen	2422	256 Taivassalo	2862	297 Maarianhamina	3798
11 Jomala	195	52 Pöytyä	921	93 Ulvila	1428	134 Juupajoki	1819	175 Tervo	2129	216 Pirkkala	2434	257 Oulainen	2893	298 Suonenjoki	3810
12 Koski Tl	204	53 Mynämäki	923	94 Kustavi	1434	135 Kangasala	1822	176 Uusikaarlepy	2136	217 Salla	2465	258 Muhos	2893	299 Finström	3836
13 Myrskylä	234	54 Toivakka	924	95 Parkano	1446	136 Siikalatva	1823	177 Asikkala	2141	218 Ylöjärvi	2473	259 Kontiolahti	2905	300 Halsua	3939
14 Karvia	255	55 Tuusniemi	948	96 Keminmaa	1449	137 Kouvola	1825	178 Sund	2148	219 Mäntyharju	2482	260 Vesilahti	2912	301 Viitasaari	4014
15 Jalasjärvi	261	56 Köyliö	957	97 Puumala	1490	138 Tohmajärvi	1846	179 Luhanka	2158	220 Pyhtää	2491	261 Äänekoski	2927	302 Tarvasjoki	4173
16 Ranua	301	57 Eurja	965	98 Iitti	1510	139 Maaninka	1866	180 Kitee	2158	221 Veteli	2514	262 Pudasjärvi	2941	303 Soini	4317
17 Parikkala	316	58 Karjoki	976	99 Lieksa	1510	140 Keitele	1872	181 Janakkala	2163	222 Vihti	2516	263 Masku	2998	304 Sottunga	4337
18 Miehikkälä	349	59 Lemi	999	100 Isokyrö	1524	141 Pornainen	1904	182 Kajaani	2167	223 Liperi	2518	264 Siuntio	3020	305 Karkkila	4343
19 Pyhäjärvi	365	60 Tammela	1001	101 Ruokolahti	1529	142 Nousiainen	1913	183 Nastola	2168	224 Vimpeli	2521	265 Ikaalinen	3049	306 Lahti	4398
20 Sysmä	383	61 Oripää	1007	102 Lumijoki	1543	143 Lempäälä	1919	184 Juva	2170	225 Pieksämäki	2523	266 Parainen	3060	307 Kotka	4513
21 Merikarvia	384	62 Järvenpää	1025	103 Joensuu	1543	144 Loppi	1947	185 Lieto	2172	226 Hattula	2534	267 Karstula	3065	308 Nivala	4642
22 Kuhmoinen	419	63 Pielavesi	1029	104 Föglö	1585	145 Salo	1951	186 Outokumpu	2173	227 Savukoski	2538	268 Pelkosenniemi	3073	309 Vantaa	4642
23 Taivalkoski	444	64 Urjala	1045	105 Nokia	1607	146 Laukaa	1971	187 Honkajoki	2180	228 Askola	2581	269 Lappeenranta	3100	310 Kärsämäki	4712
24 Hirvensalmi	463	65 Loviisa	1056	106 Hollola	1607	147 Lapua	1975	188 Multia	2181	229 Utsjoki	2581	270 Ilmajoki	3122	311 Kyyjärvi	4786
25 Lemland	506	66 Evijärvi	1079	107 Kuhmo	1614	148 Varkaus	1975	189 Siikajoki	2196	230 Vehmaa	2595	271 Alavieska	3124	312 Kokkola	4980
26 Isojoki	529	67 Hämeenkyrö	1097	108 Kannus	1633	149 Inari	1978	190 Luoto	2197	231 Pori	2601	272 Mikkeli	3141	313 Toholampi	5141
27 Punkalaidun	534	68 Tervola	1108	109 Kempele	1637	150 Forssa	1997	191 Perho	2203	232 Mäntsälä	2604	273 Joutsa	3156	314 Hämeenkoski	5203
28 Vöyri	590	69 Sotkamo	1108	110 Orimattila	1643	151 Helsinki	2001	192 Kaskinen	2220	233 Sonkajärvi	2606	274 Paimio	3165	315 Raaha	5361
29 Polvijärvi	616	70 Nurmes	1123	111 Valkeakoski	1646	152 Kangasniemi	2004	193 Heinola	2229	234 Jyväskylän selvitys	2611	275 Konnevesi	3180	316 Vaala	5378
30 Korsnäs	629	71 Laihia	1126	112 Lohja	1649	153 Kokemäki	2005	194 Mustasaari	2242	235 Hausjärvi	2632	276 Heinävesi	3200	317 Hanko	5478
31 Leppävirta	665	72 Marttila	1131	113 Alavus	1666	154 Lappajärvi	2008	195 Petäjävesi	2244	236 Rautavaara	2635	277 Pyhäjoki	3276	318 Pietarsaari	5539
32 Harjavalta	668	73 Pälkäne	1151	114 Jämijärvi	1668	155 Kuopio	2010	196 Hartola	2272	237 Merijärvi	2638	278 Pihtipudas	3372	319 Kannonkoski	5621
33 Nakkila	670	74 Huittinen	1153	115 Kaarina	1675	156 Lumparland	2010	197 Akaa	2288	238 Vårdö	2640	279 Kaustinen	3415	320 Reisjärvi	5842
34 Vesanto	700	75 Säkyä	1156	116 Kurikka	1675	157 Sauvo	2016	198 Sodankylä	2303	239 Naantali	2645	280 Virolahti	3426	321 Kökar	10245
35 Vieremä	710	76 Eckerö	1157	117 Tampere	1676	158 Siilinjärvi	2019	199 Haapavesi	2304	240 Seinäjoki	2658	281 Posio	3449		
36 Eurajoki	726	77 Laitila	1173	118 Närpiö	1706	159 Jokioinen	2023	200 Oulu	2307	241 Porvoo	2664	282 Kemijärvi	3488		
37 Puolanka	735	78 Kihniö	1183	119 Sastamala	1707	160 Ristijärvi	2023	201 Ruovesi	2311	242 Hämeenlinna	2690	283 Raasepori	3506		
38 Espoo	748	79 Rovaniemi	1217	120 Imatra	1712	161 Rautalampi	2028	202 Pukkila	2330	243 Savitaipale	2691	284 Juankoski	3509		
39 Ypäjä	775	80 Rautjärvi	1224	121 Utajärvi	1713	162 Kärkölä	2031	203 Kirkkonummi	2346	244 Kalajoki	2706	285 Ylivieska	3512		
40 Siikainen	777	81 Pomarkku	1237	122 Uusikaupunki	1720	163 Pedersören k	2039	204 Joroinen	2348	245 Sipoo	2725	286 Riihimäki	3514		
41 Somero	782	82 Sulkava	1238	123 Luvia	1724	164 Alajärvi	2047	205 Turku	2351	246 Padasjoki	2735	287 Kinnula	3532		
														Koko maa	2264

Omavaraisuusaste, %

Kriisikuntakriteeri:

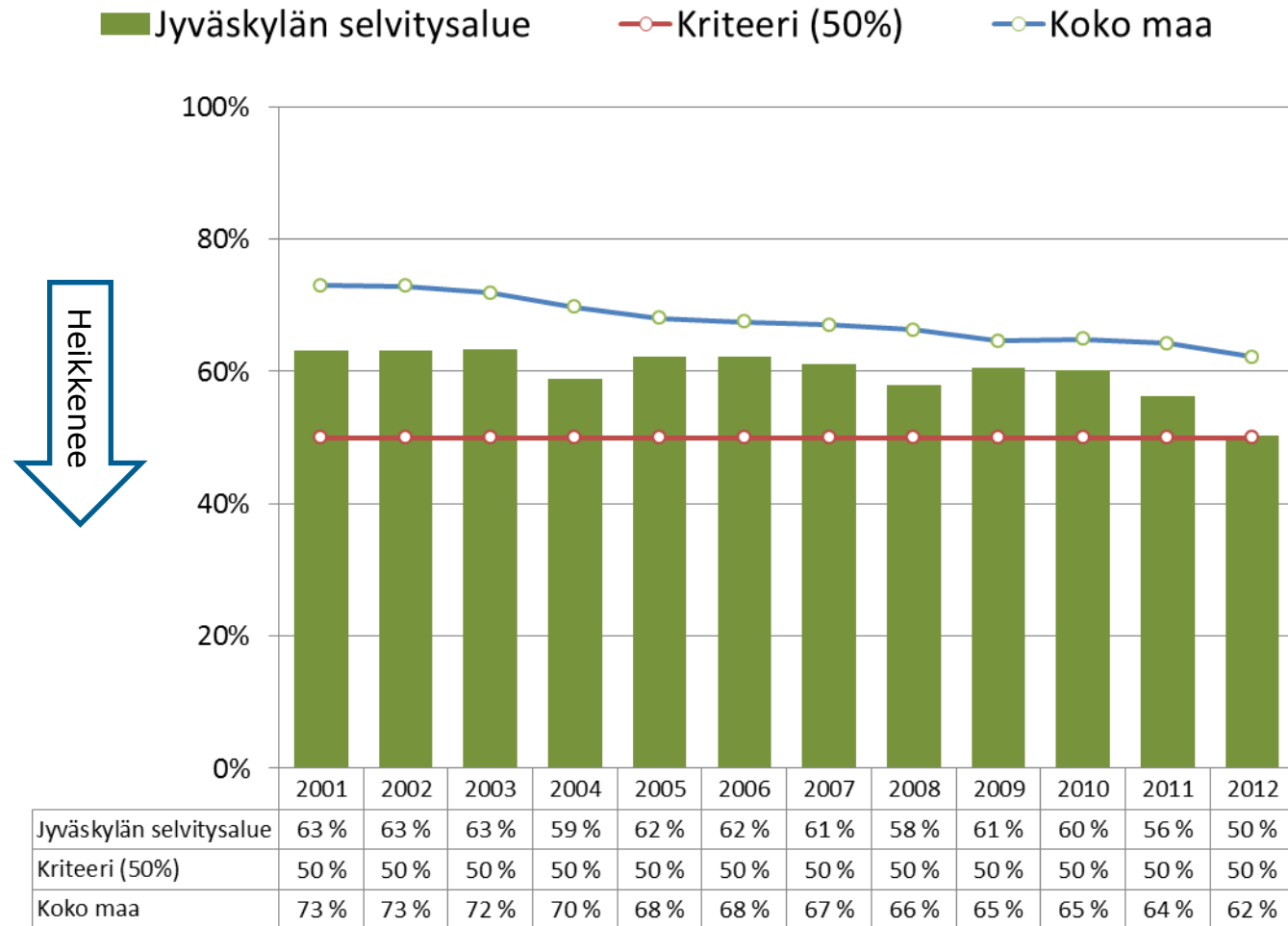
➤ Oma pääomaa on alle puolet kunnan koko varoista

- Selvitysalueen kuntien yhteenlaskettu omavaraisuusaste on kriisikuntatasolla

Lähde: Tilastokeskus
Käyvin hinnoin (ei deflatointia)
Vuoden 2013 kuntajako

Tunnusluku mittaa kunnan vakavaraisuutta, alijäämän sietokykyä ja sen kykyä selviytyä uusista sitoumuksista pitkällä aikavälillä.

Omavaraisuusaste = (Oma pääoma + Poistoero ja vapaaehtoiset varaukset) / (Koko pääoma - Saadut ennakot)



Omavaraisuusaste, %

Kriisikuntakriteeri:

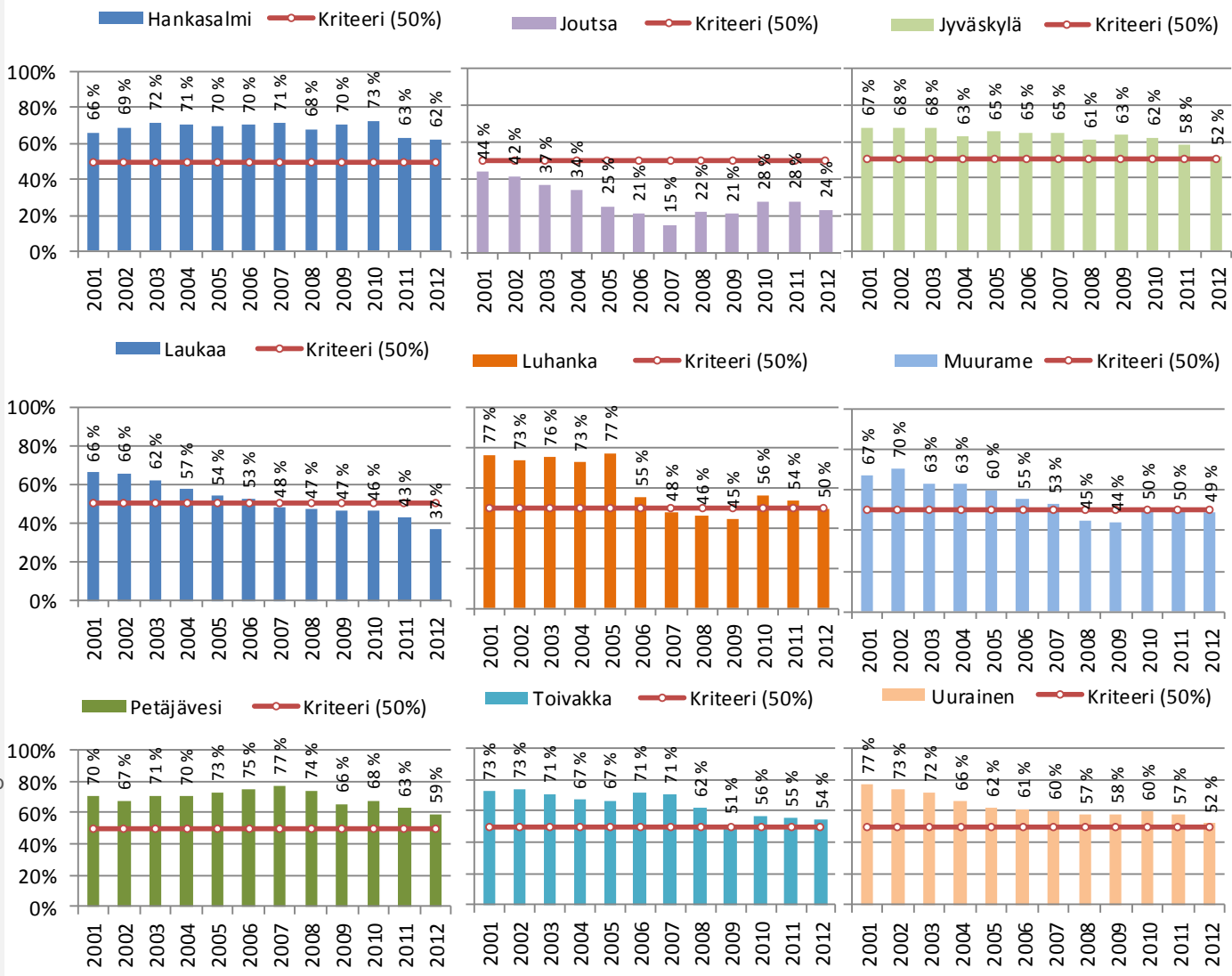
➤ Omaa pääomaa on alle puolet kunnan koko varoista

- Omavaraisuusaste oli vuonna 2012 kriisikuntatasolla Joutsassa, Laukaassa, Luhangalla ja Muuramessa

Lähde: Tilastokeskus
 Käyvin hinnoin (ei deflatointia)
 Vuoden 2013 kuntajako

Tunnusluku mittaa kunnan vakavaraisuutta, alijäämän sietokykyä ja sen kykyä selviytyä uusista sitoumuksista pitkällä aikavälillä.

Omavaraisuusaste = (Oma pääoma + Poistoero ja vapaaehtoiset varaukset) / (Koko pääoma - Saadut ennakot)



Omavaraisuusaste, %

1 Luumäki	92 %
2 Kauniainen	91 %
3 Hammarland	91 %
4 Valtimo	89 %
5 Enonkoski	88 %
6 Espoo	86 %
7 Rauma	85 %
8 Karvia	85 %
9 Ylitornio	84 %
10 Kuhmoinen	84 %
11 Ranua	84 %
12 Eurajoki	83 %
13 Kumlinge	83 %
14 Merikarvia	83 %
15 Tuusniemi	81 %
16 Kivijärvi	80 %
17 Föglö	80 %
18 Juuka	80 %
19 Brändö	80 %
20 Polvijärvi	80 %
21 Puolanka	79 %
22 Pyhärinta	79 %
23 Pyhäjärvi	78 %
24 Somero	78 %
25 Parikkala	78 %
26 Rusko	78 %
27 Hailuoto	77 %
28 Koski TI	77 %
29 Leppävirta	77 %
30 Myrskylä	77 %
31 Helsinki	76 %
32 Miehikkälä	76 %
33 Kerava	76 %
34 Isojoki	76 %
35 Kaskinen	76 %
36 Suomussalmi	76 %
37 Taivalkoski	75 %
38 Sysmä	74 %
39 Kustavi	74 %
40 Hirvensalmi	74 %
41 Lestijärvi	74 %

42 Punkalaidun	73 %
43 Tuusula	73 %
44 Rautjärvi	73 %
45 Siikainen	73 %
46 Kurikka	73 %
47 Nurmes	72 %
48 Kuortane	71 %
49 Pälkäne	71 %
50 Lemland	71 %
51 Virrat	71 %
52 Tampere	71 %
53 Tammela	71 %
54 Vesanto	71 %
55 Harjavalta	71 %
56 Korsnäs	71 %
57 Jomala	70 %
58 Eckerö	70 %
59 Ypäjä	69 %
60 Geta	69 %
61 Kihniö	69 %
62 Pello	69 %
63 Järvenpää	68 %
64 Tervola	68 %
65 Laitila	68 %
66 Valkeakoski	68 %
67 Saltvik	68 %
68 Marttila	68 %
69 Pielavesi	68 %
70 Uusikaupunk	67 %
71 Oulu	66 %
72 Inari	66 %
73 Ruokolahti	66 %
74 Mynämäki	66 %
75 Sulkava	66 %
76 Nakkila	65 %
77 Oripää	65 %
78 Pöytyä	65 %
79 Rautavaara	65 %
80 Varkaus	65 %
81 Lemi	65 %
82 Pudasjärvi	65 %

83 Heinola	65 %
84 Juva	64 %
85 Vieremä	64 %
86 Lumparland	64 %
87 Utajärvi	64 %
88 Iitti	64 %
89 Huittinen	64 %
90 Ilomantsi	64 %
91 Loviisa	64 %
92 Tervo	63 %
93 Salo	63 %
94 Maarianham	63 %
95 Kuusamo	63 %
96 Padasjoki	63 %
97 Sund	63 %
98 Karijoki	63 %
99 Eura	63 %
100 Merijärvi	62 %
101 Hankasalmi	62 %
102 Lappajärvi	62 %
103 Rovaniemi	62 %
104 Hämeenkyrö	62 %
105 Teuva	62 %
106 Taipalsaari	62 %
107 Närpiö	62 %
108 Pelkosennier	62 %
109 Laihia	61 %
110 Ristijärvi	61 %
111 Joensuu	61 %
112 Kempele	61 %
113 Kauhava	61 %
114 Simo	61 %
115 Säkyä	61 %
116 Sotkamo	61 %
117 Pori	61 %
118 Lieksa	61 %
119 Keminmaa	61 %
120 Evijärvi	61 %
121 Perho	60 %
122 Ulvila	60 %
123 Sipoo	60 %

124 Forssa	60 %
125 Hämeenlinna	60 %
126 Puumala	60 %
127 Iisalmi	59 %
128 Kemiönsaari	59 %
129 Vöyri	59 %
130 Parkano	59 %
131 Vaasa	59 %
132 Kuhmo	59 %
133 Pomarkku	59 %
134 Petäjävesi	59 %
135 Liminka	59 %
136 Isokyrö	59 %
137 Kinnula	58 %
138 Hyvinkää	58 %
139 Lapinjärvi	58 %
140 Jämsä	58 %
141 Imatra	57 %
142 Kaavi	57 %
143 Lapinlahti	57 %
144 Kajaani	57 %
145 Urjala	57 %
146 Sastamala	57 %
147 Seinäjoki	57 %
148 Kalajoki	57 %
149 Posio	56 %
150 Kouvola	56 %
151 Orimattila	56 %
152 Kangasniemi	56 %
153 Uusikaarlepy	56 %
154 Kiuruvesi	55 %
155 Konnevesi	55 %
156 Juvajoki	55 %
157 Hyrynsalmi	55 %
158 Siikalatva	55 %
159 Hollola	55 %
160 Kuopio	55 %
161 Lohja	55 %
162 Kangasala	54 %
163 Savitaipale	54 %
164 Toivakka	54 %

165 Kannus	54 %
166 Pyhäntä	54 %
167 Nokia	54 %
168 Loppi	54 %
169 Kannonkoski	54 %
170 Naantali	54 %
171 Pihtipudas	54 %
172 Keitele	53 %
173 Sodankylä	53 %
174 Kaarina	53 %
175 Nastola	53 %
176 Lumijoki	53 %
177 Luoto	53 %
178 Köyliö	53 %
179 Pornainen	53 %
180 Turku	53 %
181 Nurmijärvi	53 %
182 Enontekiö	52 %
183 Alavus	52 %
184 Pyhäjoki	52 %
185 Raisio	52 %
186 Siilinjärvi	52 %
187 Maalahti	52 %
188 Saarijärvi	52 %
189 Uurainen	52 %
190 Rantasalmi	52 %
191 Pirkkala	52 %
192 Jokioinen	52 %
193 Orivesi	52 %
194 Jyväskylä	52 %
195 Lempäälä	51 %
196 Parainen	51 %
197 Savonlinna	51 %
198 Keuruu	51 %
199 Siikajoki	51 %
200 Mäntsälä	51 %
201 Kemijärvi	51 %
202 Lahti	51 %
203 Mikkeli	50 %
204 Ähtäri	50 %
205 Pertunmaa	50 %

206 Jyväskylän selvitys	50 %
207 Karstula	50 %
208 Pedersören k.	50 %
209 Luhanka	50 %
210 Janakkala	50 %
211 Mänttä-Vilppula	50 %
212 Oulainen	50 %
213 Pukkila	49 %
214 Kyyjärvi	49 %
215 Ylöjärvi	49 %
216 Asikkala	49 %
217 Nousiainen	49 %
218 Sottunga	49 %
219 Lapua	49 %
220 Muurame	49 %
221 Rääkkylä	49 %
222 Pieksämäki	49 %
223 Taivassalo	48 %
224 Lappeenranta	48 %
225 Tornio	48 %
226 Ilmajoki	48 %
227 Viitasaari	48 %
228 Äänekoski	47 %
229 Värddö	47 %
230 Kotka	47 %
231 Muhos	47 %
232 Outokumpu	47 %
233 Vehmaa	47 %
234 Rautalampi	47 %
235 Heinävesi	47 %
236 Maaninka	46 %
237 Hamina	46 %
238 Ii	46 %
239 Mustasaari	46 %
240 Luvia	45 %
241 Porvoo	45 %
242 Loimaa	45 %
243 Tohmajärvi	45 %
244 Joroinen	44 %
245 Humppila	44 %
246 Sonkajärvi	44 %

247 Salla	44 %
248 Vimpeli	44 %
249 Kemi	43 %
250 Haapajärvi	43 %
251 Juankoski	43 %
252 Kittilä	43 %
253 Vihti	43 %
254 Ruovesi	42 %
255 Alajärvi	42 %
256 Virolahti	42 %
257 Sauvo	42 %
258 Kirkkonummi	42 %
259 Vantaa	42 %
260 Ikaalinen	42 %
261 Mäntyharju	42 %
262 Kolari	41 %
263 Tyrnävä	41 %
264 Hatulla	41 %
265 Suonenjoki	41 %
266 Hausjärvi	41 %
267 Inkoo	40 %
268 Nivala	40 %
269 Kontiolahti	40 %
270 Pyhtää	40 %
271 Finström	40 %
272 Kärsämäki	39 %
273 Vesilahti	39 %
274 Lieto	39 %
275 Riihimäki	39 %
276 Paltamo	38 %
277 Haapavesi	38 %
278 Akaa	38 %
279 Kokemäki	37 %
280 Masku	37 %
281 Laukaa	37 %
282 Jämijärvi	36 %
283 Multia	35 %
284 Vaala	35 %
285 Kristiinankaup	35 %
286 Savukoski	35 %
287 Halsua	35 %

288 Soini	35 %
289 Kärkölä	35 %
290 Veteli	34 %
291 Krunonpyy	34 %
292 Kokkola	34 %
293 Alavieska	34 %
294 Kauhajoki	34 %
295 Honkajoki	33 %
296 Toholampi	33 %
297 Pietarsaari	32 %
298 Kitee	32 %
299 Jalasjärvi	32 %
300 Askola	31 %
301 Reisjärvi	31 %
302 Kankaanpää	31 %
303 Hartola	30 %
304 Hämeenkoski	30 %
305 Sievi	29 %
306 Kaustinen	29 %
307 Raahe	28 %
308 Hanko	28 %
309 Raasepori	27 %
310 Siuntio	26 %
311 Joutsa	24 %
312 Utsjoki	23 %
313 Muonio	22 %
314 Paimio	22 %
315 Lavia	21 %
316 Liperi	21 %
317 Iivieska	17 %
318 Aura	15 %
319 Tarvasjoki	14 %
320 Rökar	12 %
321 Karkkila	12 %
Koko maa 62 %	

Suhteellinen velkaantuneisuus, %

Kriisikuntakriteeri:

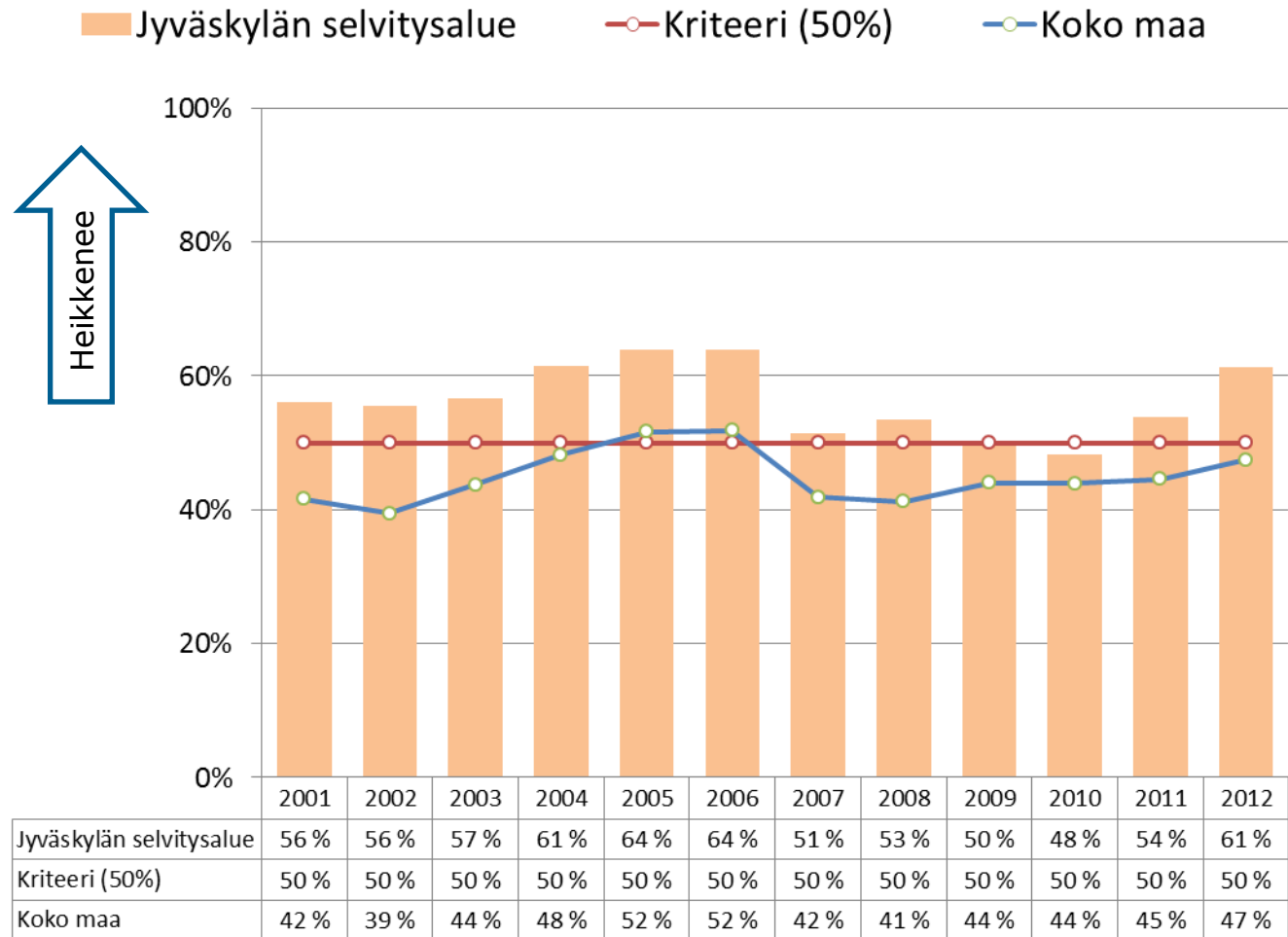
➤ **kunnan suhteellinen velkaantuneisuus on vähintään 50 prosenttia**

- Selvitysalueen suhteellinen velkaantuneisuus on kriisikuntatasolla

Lähde: Tilastokeskus
Käyvin hinnoin (ei deflatointia)
Vuoden 2013 kuntajako

Tunnusluku kertoo kuinka paljon kunnan tilikauden käyttötuloista tarvittaisiin vieraan pääoman takaisinmaksuun.

Suhteellinen velkaantuneisuus = $\frac{\text{Vieras pääoma} - \text{Saadut ennakot}}{\text{Käyttötulot}}$
(käyttötulot muodostuvat toimintatuotoista, verotuloista ja käyttötalouden valtionosuuksista.)

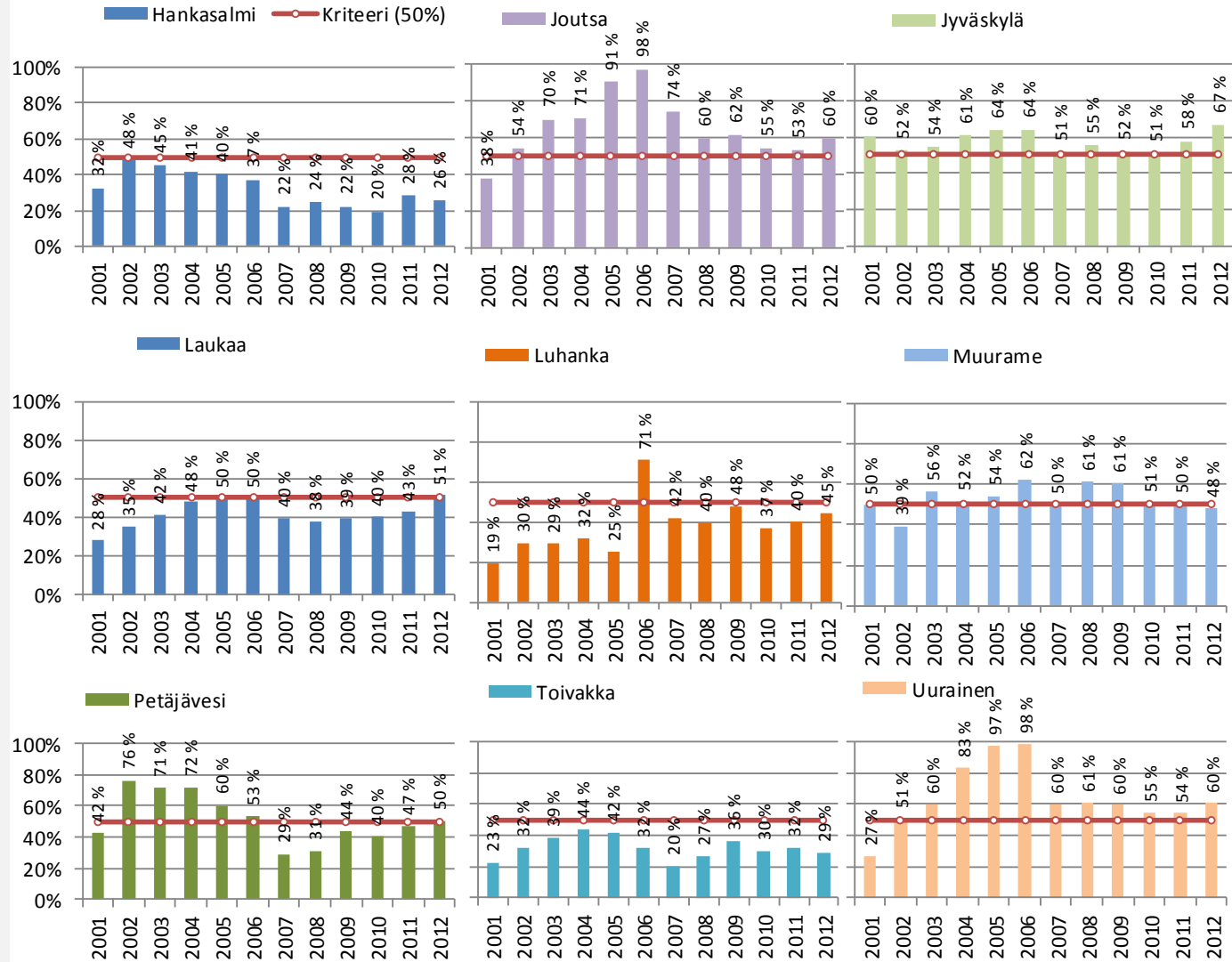


Suhteellinen velkaantuneisuus, %

Kriisikuntakriteeri:

➤ **kunnan suhteellinen velkaantuneisuus on vähintään 50 prosenttia**

- Suhteellinen velkaantuneisuus on korkeinta Jyväskylässä, Joutsassa ja Uraisissa



Lähde: Tilastokeskus
 Käyvin hinnoin (ei deflaointia)
 Vuoden 2013 kuntajako

Tunnusluku kertoo kuinka paljon kunnan tilikauden käyttötuloista tarvittaisiin vieraan pääoman takaisinmaksuun.

Suhteellinen velkaantuneisuus = $\frac{\text{Vieras pääoma} - \text{Saadut ennakot}}{\text{Käyttötulot}}$
 (käyttötulot muodostuvat toimintatuloista, verotuloista ja käyttötalouden valtionosuuksista.)

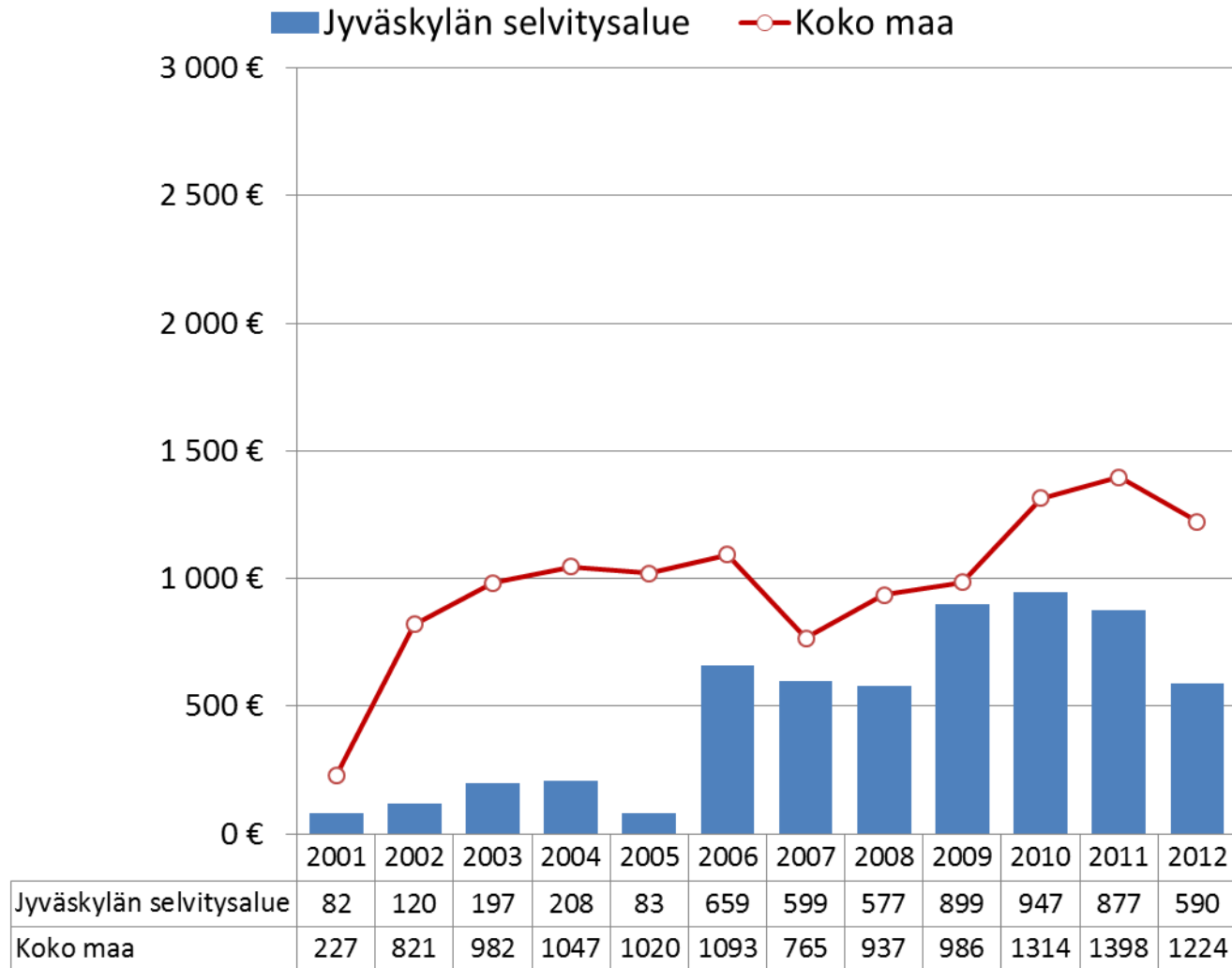
Suhteellinen velkaantuneisuus, %

1 Valtimo	10%	42 Lemi	26%	83 Simo	32%	124 Lohja	39%	165 Kokemäki	44%	206 Joroinen	49%	247 Vimpeli	56%	288 Lappeenranta	66%
2 Luumäki	10%	43 Hankasalmi	26%	84 Laitila	32%	125 Orimattila	39%	166 Vehmaa	44%	207 Mäntyharju	49%	248 Konnevesi	57%	289 Pietarsaari	66%
3 Enonkoski	11%	44 Pello	26%	85 Kihniö	32%	126 Närpiö	39%	167 Ähtäri	44%	208 Heinola	50%	249 Lieto	57%	290 Sievi	66%
4 Ylitornio	12%	45 Siikainen	26%	86 Tammela	32%	127 Juva	39%	168 Savukoski	44%	209 Sonkajärvi	50%	250 Kirkkonummi	57%	291 Jyväskylä	67%
5 Kauniainen	13%	46 Nurmes	26%	87 Järvenpää	33%	128 Jämijärvi	39%	169 Orivesi	44%	210 Juupajoki	50%	251 Kristiinankaup.	57%	292 Vesilahti	67%
6 Hammarland	14%	47 Kustavi	26%	88 Puumala	33%	129 Föglö	39%	170 Luhanka	45%	211 Lapua	50%	252 Askola	57%	293 Kontiolahti	68%
7 Rauma	14%	48 Karijoki	26%	89 Huittinen	33%	130 Savitaipale	39%	171 Luvia	45%	212 Humpplila	50%	253 Hausjärvi	58%	294 Siuntio	68%
8 Ranua	14%	49 Kuortane	26%	90 Siikalatva	33%	131 Helsinki	39%	172 Kaskinen	45%	213 Petäjävesi	50%	254 Pukkila	58%	295 Halsua	68%
9 Jalasjärvi	14%	50 Urjala	27%	91 Marttila	33%	132 Kannus	39%	173 Loppi	45%	214 Asikkala	50%	255 Mäntsälä	58%	296 Maarianhami	71%
10 Kuhmoinen	15%	51 Harjavalta	27%	92 Ruokolahti	33%	133 Kitee	40%	174 Kemiönsaari	45%	215 Viitasaari	51%	256 Juankoski	58%	297 Paimio	71%
11 Karvia	15%	52 Pöytyä	27%	93 Säkylä	33%	134 Lavia	40%	175 Sodankylä	45%	216 Savonlinna	51%	257 Virolahti	58%	298 Kannonkoski	72%
12 Juuka	16%	53 Sulkava	27%	94 Alajärvi	33%	135 Sastamala	40%	176 Alavus	45%	217 Janakkala	51%	258 Mikkeli	58%	299 Toholampi	72%
13 Merikarvia	16%	54 Rääkkylä	27%	95 Hailuoto	34%	136 Hyrynsalmi	40%	177 Siikajoki	45%	218 Posio	51%	259 Ylöjärvi	58%	300 Haapajärvi	72%
14 Isojoki	16%	55 Kaavi	27%	96 Lemland	34%	137 Lumijoki	40%	178 Pudasjärvi	46%	219 Nousiainen	51%	260 Seinäjoki	58%	301 Riihimäki	72%
15 Kumlinge	16%	56 Evijärvi	27%	97 Teuva	34%	138 Keitele	40%	179 Vaasa	46%	220 Kankaanpää	51%	261 Luoto	59%	302 Vårdö	73%
16 Pyhäranta	17%	57 Eurajoki	28%	98 Lieksa	34%	139 Siilinjärvi	40%	180 Kangasala	46%	221 Kolari	51%	262 Oulainen	59%	303 Vaala	74%
17 Sysmä	17%	58 Pälkäne	28%	99 Honkajoki	34%	140 Multia	40%	181 Outokumpu	46%	222 Laukaa	51%	263 Kinnula	59%	304 Reisjärvi	75%
18 Puolanka	17%	59 Tervola	28%	100 Tohmajärvi	34%	141 Forssa	40%	182 Kiuruvesi	46%	223 Akaa	52%	264 Alavieska	59%	305 Hamina	75%
19 Parikkala	17%	60 Virrat	28%	101 Parkano	34%	142 Nokia	41%	183 Lapinlahti	47%	224 Pieksämäki	52%	265 Naantali	60%	306 Masku	75%
20 Miehikkälä	17%	61 Pomarkku	28%	102 Hämeenkyrö	34%	143 Tervo	41%	184 Loimaa	47%	225 Sauvo	53%	266 Joutsa	60%	307 Nivala	79%
21 Koski Tl	18%	62 Toivakka	29%	103 Ulvila	35%	144 Maalahti	41%	185 Pedersören k	48%	226 Merijärvi	53%	267 Ii	60%	308 Aura	79%
22 Kivijärvi	19%	63 Köyliö	29%	104 Kuhmo	35%	145 Kruunupyö	41%	186 Salo	48%	227 Muhos	53%	268 Vihti	60%	309 Kyyjärvi	80%
23 Taivalkoski	19%	64 Jomala	29%	105 Enontekiö	35%	146 Mänttä-Vilpp	41%	187 Turku	48%	228 Saarijärvi	53%	269 Uurainen	60%	310 Vantaa	80%
24 Vesanto	19%	65 Vieremä	29%	106 Eckerö	35%	147 Salla	41%	188 Kaarina	48%	229 Muonio	53%	270 Tyrnävä	60%	311 Kokkola	81%
25 Punkalaidun	21%	66 Maaninka	29%	107 Kerava	35%	148 Kangasniemi	41%	189 Kuopio	48%	230 Mustasaari	54%	271 Suonenjoki	61%	312 Tarvasjoki	81%
26 Korsnäs	21%	67 Rantasalmi	29%	108 Iisalmi	36%	149 Jämsä	42%	190 Liminka	48%	231 Kemijärvi	54%	272 Ikaalinen	61%	313 Kotka	81%
27 Hirvensalmi	21%	68 Utajärvi	29%	109 Iitti	36%	150 Valkeakoski	42%	191 Oulu	48%	232 Keuruu	54%	273 Pyhäntä	61%	314 Hanko	82%
28 Leppävirta	21%	69 Tusula	29%	110 Saltvik	36%	151 Kempele	42%	192 Pornainen	48%	233 Kauhajoki	54%	274 Pirkkala	61%	315 Karkkila	84%
29 Polvijärvi	22%	70 Rusko	30%	111 Keminmaa	36%	152 Perho	42%	193 Hartola	48%	234 Raisio	54%	275 Jyväskylän selvitys	61%	316 Kärsämäki	85%
30 Ypäjä	22%	71 Eura	30%	112 Lestijärvi	37%	153 Kouvola	42%	194 Sund	48%	235 Nastola	54%	276 Sottunga	61%	317 Finström	85%
31 Tuusniemi	22%	72 Taipalsaari	30%	113 Uusikaupunki	37%	154 Kurikka	43%	195 Muurame	48%	236 Hämeenlinna	54%	277 Sipoo	62%	318 Lahti	88%
32 Pyhäjärvi	22%	73 Ilomantsi	31%	114 Hollola	37%	155 Ruovesi	43%	196 Karstula	48%	237 Veteli	55%	278 Äänekoski	62%	319 Hämeenkoski	101%
33 Espoo	23%	74 Laihia	31%	115 Utsjoki	37%	156 Rautavaara	43%	197 Liperi	48%	238 Kalajoki	55%	279 Kaustinen	63%	320 Raahe	106%
34 Myrskylä	23%	75 Brändö	31%	116 Joensuu	37%	157 Kajaani	43%	198 Jokioinen	48%	239 Heinävesi	55%	280 Paltamo	63%	321 Kökar	168%
35 Somero	23%	76 Oripää	31%	117 Inari	38%	158 Lappajärvi	44%	199 Lempäälä	48%	240 Pyhtää	55%	281 Kittilä	63%		
36 Pielavesi	24%	77 Kauhava	31%	118 Haapavesi	38%	159 Tornio	44%	200 Hyvinkää	48%	241 Uusikaarlepyy	56%	282 Pyhäjoki	63%		
37 Vöyri	24%	78 Sotkamo	31%	119 Kuusamo	38%	160 Pihtipudas	44%	201 Pertunmaa	48%	242 Nurmijärvi	56%	283 Hattula	63%		
38 Rautjärvi	24%	79 Lapinjärvi	31%	120 Rautalampi	38%	161 Varkaus	44%	202 Taivassalo	48%	243 Padasjoki	56%	284 Kemi	64%		
39 Loviisa	25%	80 Ristijärvi	32%	121 Tampere	38%	162 Soini	44%	203 Lumparland	49%	244 Porvoo	56%	285 Ilmajoki	65%		
40 Suomussalmi	25%	81 Geta	32%	122 Isokyrö	38%	163 Imatra	44%	204 Kärkölä	49%	245 Parainen	56%	286 Ilvieska	65%		
41 Nakkila	25%	82 Mynämäki	32%	123 Rovaniemi	39%	164 Pelkosenni	44%	205 Pori	49%	246 Inkoo	56%	287 Raasepori	65%		
														Koko maa	47%

Kertynyt ali-/ylijäämä, €/asukas

Kriisikuntakriteerit:

- Kunnan taseessa on kertynyttä alijäämää
- Alijäämää saa olla viimeistä edellisessä tilinpäätöksessä enintään 500 euroa ja uusimmassa tilinpäätöksessä 1000 euroa asukasta kohden
- ->riittää yksin
- Selvitysalueen kuntien yhteenlaskettu kertynyt ylijäämä oli enää 590 €/asukas vuonna 2012



Lähde: Tilastokeskus

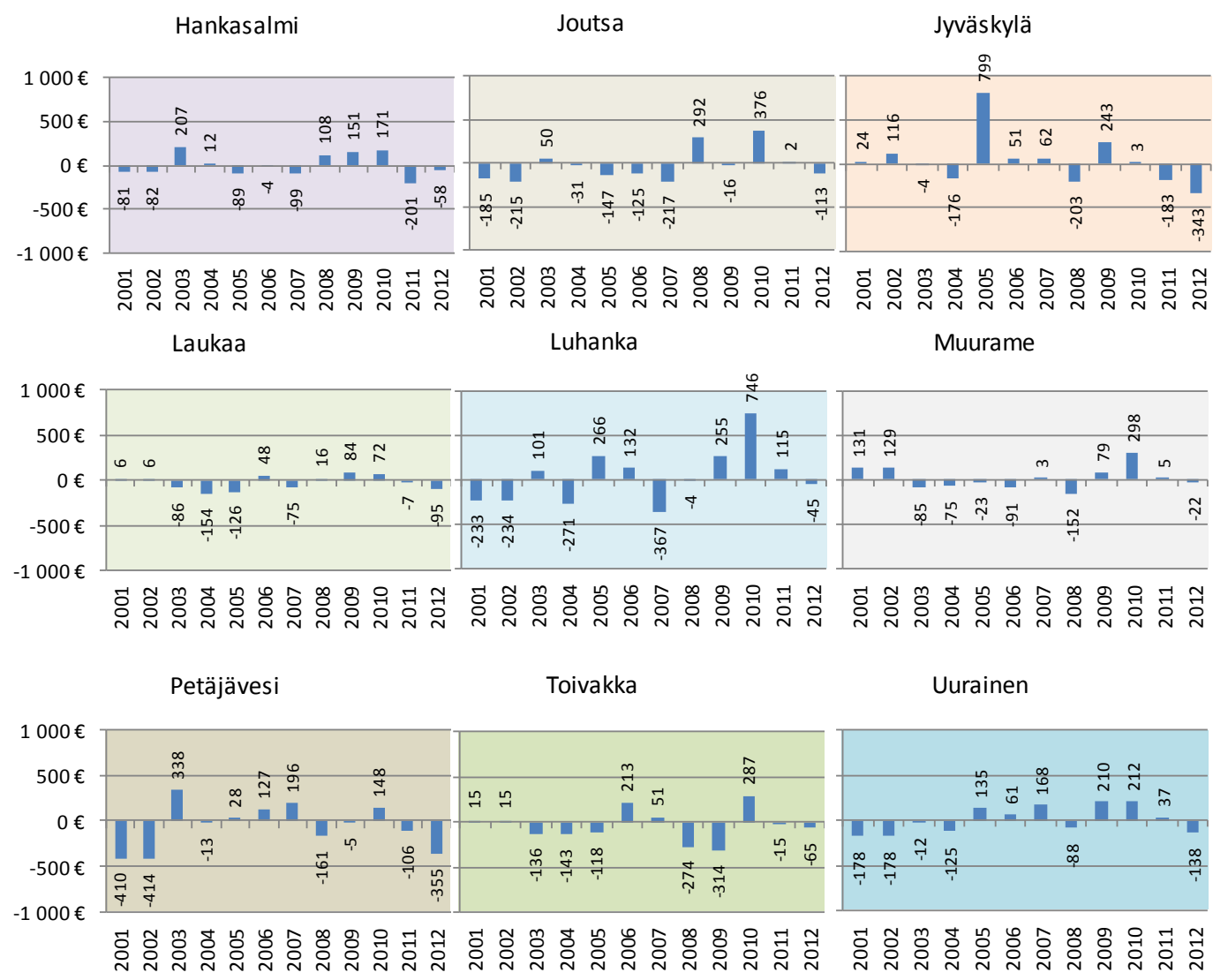
Käyvin hinnoin (ei deflatointia)

Vuoden 2013 kuntajako

Jäämä lasketaan vähentämällä vuosikatteesta mm. poistot ja satunnaiset kulut

Kertynyt ali-/ylijäämä, €/asukas

- Kriisikuntakriteerit:**
- Kunnan taseessa on kertynyttä alijäämää
 - Selvitysalueen kunnista useilla on kertynyttä alijäämää
 - Alijäämää saa olla viimeistä edellisessä tilinpäätöksessä enintään 500 euroa ja uusimmassa tilinpäätöksessä 1000 euroa asukasta kohden
 - -> riittää yksin



Lähde: Tilastokeskus
 Käyvin hinnoin (ei deflatointia)
 Vuoden 2013 kuntajako
 Jäämä lasketaan vähentämällä vuosikatteesta mm. poistot ja satunnaiset kulut

Kertynyt ali-/ylijäämä, €/asukas

1 Föglö	8583	42 Konnevesi	1733	83 Myrskylä	1007	124 Karijoki	703	165 Pertunmaa	485	206 Taivassalo	246	247 Loimaa	-58	288 Äänekoski	-476
2 Eurajoki	7960	43 Kustavi	1712	84 Loppi	1006	125 Hämeenkoski	702	166 Hausjärvi	477	207 Haapavesi	246	248 Raisio	-61	289 Juankoski	-496
3 Kaskinen	7048	44 Maarianham	1712	85 Koski Tl	997	126 Tyrnävä	700	167 Leppävirta	476	208 Riihimäki	240	249 Vieremä	-62	290 Rääkkylä	-509
4 Brändö	5989	45 Taivalkoski	1650	86 Isokyrö	997	127 Vöyri	696	168 Lapinlahti	470	209 Siilinjärvi	233	250 Hankasalmi	-72	291 Sotkamo	-515
5 Kannonkoski	5626	46 Vantaa	1639	87 Juuka	955	128 Keminmaa	696	169 Salo	458	210 Haapajärvi	201	251 Kemijärvi	-78	292 Ylivieska	-522
6 Hammarland	4832	47 Miehikkälä	1627	88 Mäntsälä	953	129 Pori	693	170 Vaasa	458	211 Ulvila	201	252 Masku	-84	293 Kuhmo	-523
7 Kumlinge	4577	48 Virrat	1610	89 Pyhäjärvi	930	130 Hyvinkää	688	171 Nakkila	441	212 Asikkala	197	253 Lemi	-84	294 Kärkölä	-546
8 Kauniainen	4528	49 Vårdö	1557	90 Kalajoki	902	131 Liminka	686	172 Keuruu	440	213 Juupajoki	194	254 Maaninka	-95	295 Puumala	-548
9 Helsinki	4510	50 Tuusniemi	1540	91 Lapua	897	132 Kangasniemi	676	173 Vihti	437	214 Joensuu	173	255 Kouvola	-98	296 Kotka	-548
10 Eckerö	3752	51 Naantali	1531	92 Saltvik	885	133 Perho	675	174 Kivijärvi	431	215 Toholampi	172	256 Kristiinankaup.	-103	297 Suonenjoki	-553
11 Karvia	3376	52 Kuhmoinen	1491	93 Hirvensalmi	884	134 Pungalaidun	674	175 Pietarsaari	424	216 Pieksämäki	170	257 Askola	-106	298 Veteli	-564
12 Hailuoto	3367	53 Kyyjärvi	1451	94 Simo	883	135 Sipoo	669	176 Pihtipudas	421	217 Kokkola	164	258 Nousiainen	-117	299 Aura	-609
13 Jomala	3022	54 Kemiönsaari	1446	95 Kontiolahti	878	136 Pudasjärvi	658	177 Forssa	416	218 Sodankylä	157	259 Laukaa	-124	300 Sottunga	-614
14 Luumäki	2975	55 Geta	1438	96 Ilomantsi	873	137 Lappeenranta	655	178 Kemi	409	219 Iitti	153	260 Sievi	-164	301 Urjala	-616
15 Oulu	2949	56 Ristijärvi	1437	97 Ilmajoki	862	138 Padasjoki	653	179 Viitasaari	402	220 Ii	148	261 Alajärvi	-172	302 Hyrynsalmi	-616
16 Lemland	2940	57 Merikarvia	1432	98 Pukkila	862	139 Kuortane	631	180 Isojoki	393	221 Juva	139	262 Karkkila	-178	303 Mänttä-Vilppu	-622
17 Tampere	2736	58 Finström	1399	99 Inkoou	862	140 Eura	630	181 Kuusamo	387	222 Janakkala	131	263 Ikaalinen	-178	304 Outokumpu	-636
18 Lumparland	2712	59 Järvenpää	1393	100 Kittilä	843	141 Kaarina	629	182 Kiuruvesi	384	223 Enontekiö	130	264 Siuntio	-181	305 Saukoski	-646
19 Pälkäne	2681	60 Nurmijärvi	1386	101 Seinäjoki	835	142 Pedersören k.	626	183 Soini	379	224 Hattula	128	265 Teuva	-185	306 Vaala	-668
20 Enonkoski	2634	61 Marttila	1385	102 Kolari	826	143 Jokioinen	624	184 Orimattila	375	225 Siikajoki	119	266 Kaavi	-195	307 Paimio	-670
21 Rauma	2619	62 Suomussalmi	1375	103 Savitaipale	826	144 Heinävesi	618	185 Kauhava	367	226 Paltamo	116	267 Lappajärvi	-211	308 Multia	-782
22 Sund	2582	63 Uusikaarlepy	1371	104 Orivesi	825	145 Rovaniemi	616	186 Vehmaa	363	227 Halsua	115	268 Raahе	-242	309 Tohmajärvi	-797
23 Ranua	2569	64 Polvijärvi	1371	105 Ylöjärvi	824	146 Turku	605	187 Tervo	355	228 Siikalatva	98	269 Kökar	-249	310 Utsjoki	-803
24 Kerava	2560	65 Pyhäntä	1314	106 Huittinen	819	147 Vesanto	600	188 Sulkava	349	229 Reisjärvi	97	270 Rantasalmi	-270	311 Kauhajoki	-844
25 Pelkosenniemi	2525	66 Imatra	1308	107 Kirkkonummi	812	148 Jyväskylän selvitys	590	189 Mustasaari	347	230 Kokemäki	86	271 Humppila	-279	312 Alavieska	-851
26 Pyhäjoki	2409	67 Kangasala	1290	108 Lieksa	809	149 Laitila	579	190 Valkeakoski	346	231 Kuopio	83	272 Hämeenlinna	-302	313 Raasepori	-873
27 Valtimo	2373	68 Espoo	1267	109 Lempäälä	809	150 Siikainen	572	191 Loviisa	342	232 Mäntyharju	67	273 Säkyä	-305	314 Vimpeli	-887
28 Tervola	2344	69 Lahti	1264	110 Luhanka	792	151 Kruunupyy	565	192 Nastola	336	233 Kankaanpää	47	274 Savonlinna	-311	315 Tarvasjoki	-898
29 Merijärvi	2335	70 Tuusula	1261	111 Ypäjä	782	152 Alavus	558	193 Laihia	323	234 Oulainen	41	275 Toivakka	-317	316 Honkajoki	-926
30 Kurikka	2301	71 Harjavalta	1214	112 Lapinjärvi	772	153 Pyhtää	557	194 Inari	310	235 Nivala	40	276 Kärsämäki	-333	317 Ähtäri	-932
31 Rautavaara	2263	72 Utajärvi	1169	113 Kannus	772	154 Jorainen	553	195 Joroinen	292	236 Keitele	35	277 Hartola	-381	318 Kitee	-950
32 Somero	2252	73 Parkano	1168	114 Taipalsaari	752	155 Lumijoki	539	196 Uusikaupunk	291	237 Sonkajärvi	22	278 Liperi	-384	319 Hanko	-1479
33 Korsnäs	2009	74 Pello	1160	115 Saarijärvi	752	156 Maalahti	532	197 Lieto	286	238 Hamina	10	279 Pielavesi	-386	320 Jalasjärvi	-2059
34 Luoto	1973	75 Salla	1159	116 Sastamala	750	157 Vesilähti	526	198 Kempele	283	239 Karstula	1	280 Kajaani	-407	321 Lavia	-2350
35 Lestijärvi	1970	76 Yitornio	1152	117 Nurmes	750	158 Puolanka	523	199 Muhos	278	240 Posio	-9	281 Evijärvi	-408		
36 Pirkkala	1933	77 Kihniö	1134	118 Oripää	747	159 Heinola	522	200 Närpiö	276	241 Akaa	-12	282 Muonio	-421		
37 Petäjävesi	1900	78 Tammela	1113	119 Hollola	739	160 Pomarkku	522	201 Hämeenkyrö	265	242 Joutsa	-31	283 Jämijärvi	-425		
38 Rusko	1898	79 Pornainen	1110	120 Varkaus	726	161 Nokia	519	202 Parainen	261	243 Jämsä	-31	284 Kaustinen	-434		
39 Kinnula	1802	80 Porvoo	1107	121 Jyväskylä	722	162 Pyhäranta	518	203 Lohja	254	244 Iisalmi	-36	285 Ruovesi	-436		
40 Parikkala	1781	81 Virolahti	1099	122 Mynämäki	717	163 Tornio	497	204 Pöytyä	253	245 Luvia	-43	286 Sauvo	-442		
41 Rautjärvi	1734	82 Ruokolahti	1082	123 Sysmä	716	164 Muurame	492	205 Mikkeli	253	246 Rautalampi	-45	287 Köyliö	-476		
														Koko maa	1224

Kertynyt ali-/ylijäämä, €/asukas

20 parasta	
1 Föglö	8583
2 Eurajoki	7960
3 Kaskinen	7048
4 Brändö	5989
5 Kannonkoski	5626
6 Hammarland	4832
7 Kumlinge	4577
8 Kauniainen	4528
9 Helsinki	4510
10 Eckerö	3752
11 Karvia	3376
12 Hailuoto	3367
13 Jomala	3022
14 Luumäki	2975
15 Oulu	2949
16 Lemland	2940
17 Tampere	2736
18 Lumparland	2712
19 Pälkäne	2681
20 Enonkoski	2634

Jkl selvitysalue	
37 Petäjävesi	1900
110 Luhanka	792
121 Jyväskylä	722
148 Jyväskylän selvitysalue	590
154 Uurainen	553
164 Muurame	492
242 Joutsa	-31
250 Hankasalmi	-72
259 Laukaa	-124
275 Toivakka	-317

- Jyväskylän selvitysalueen kunnat eivät ole aivan parhaimpien tai heikoimpien kuntien joukossa
- Selvitysalue kokonaisuutena sijoittuu hieman kuntien mediaanin yläpuolelle

20 heikointa	
302 Hyrynsalmi	-616
303 Mänttä-Vilppula	-622
304 Outokumpu	-636
305 Savukoski	-646
306 Vaala	-668
307 Paimio	-670
308 Multia	-782
309 Tohmajärvi	-797
310 Utsjoki	-803
311 Kauhajoki	-844
312 Alavieska	-851
313 Raasepori	-873
314 Vimpeli	-887
315 Tarvasjoki	-898
316 Honkajoki	-926
317 Ähtäri	-932
318 Kitee	-950
319 Hanko	-1479
320 Jalasjärvi	-2059
321 Lavia	-2350

Lisätietoja

Heikki Miettinen
Tutkimuspäällikkö
FCG Konsultointi Oy
Puh 0500 762675
heikki.miettinen@fcg.fi