



## Asukkaiden palvelutarpeiden ennakointi A(RT)

### Jyväskylän selvitysalue yhdessä

16.8.2013 Heikki Miettinen

# Miten kuntalaisten palvelutarpeet muuttuvat?

- Väestökehityksen vaikutukset voidaan karkeasti laskea:
  - pohjana ikäluokittaiset palvelujen käyttötiedot ja
  - väestöennuste
- Laskenta ei huomioi esim.:
  - säädösten muutokset
  - asukkaiden vaatimustason muutokset
  - palvelujen järjestämistavan muutokset
  - uudet palveluinnovaatiot, esim. uudet hoitomenetelmät
  - tuottavuuden muutokset
  - yksityisen palvelutarjonta

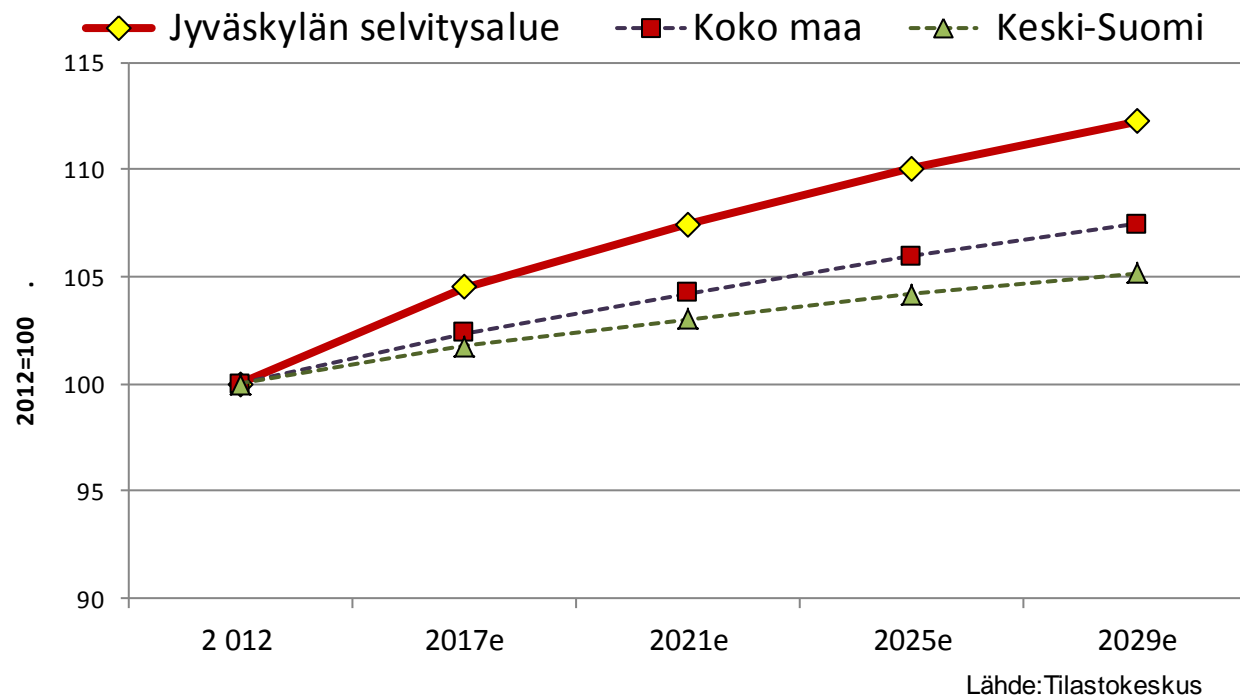
# Ennakoinnin rajoitukset

- Vakaat trendit:
  - väestön ikääntyminen
  - kuntien henkilöstön eläköityminen
- Useissa asioissa kehitys on epävarmaa:
  - yleinen talouskehitys
  - alueen yritysten menestyminen
  - valtionosuuksien kehitys
  - veroratkaisut
  - kuntien tehtävät

## Ennustettu väestökehitys 2012 - 2029:

+12%

Koko väestö



- Väestöennuste osoittaa, mihin kehitys johtaa, jos nykyinen syntyvyyden, kuolleisuuden ja muuttoliikkeen mukainen kehitys jatkuu.

- Pohjana Tilastokeskuksen väestöennuste 2012
  - väestö 2011
  - muuttotiedot 2007 -2011
  - hedelmällisyys 2007-2011
  - kuolleisuus 2005-2011

		2012	2017e	2021e	2025e	2029e
Jyväskylän selvitysalue	Asukkaita	182 775	190 981	196 404	201 132	205 139
	2011=100	100	104	107	110	112
Koko maa	Asukkaita	5 426 674	5 555 550	5 655 551	5 748 548	5 829 616
	2011=100	100	102	104	106	107
Keski-Suomi	Asukkaita	275 161	280 028	283 490	286 696	289 407
	2011=100	100	102	103	104	105

## Ennustettu väestökehitys ikäluokittain

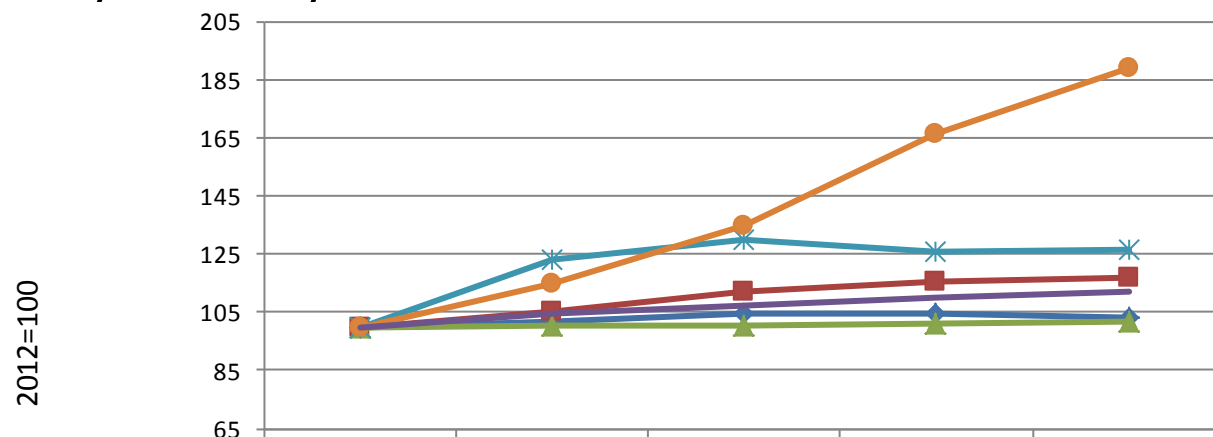
## Jyväskylän selvitysalue

- Ikäluokkien osuudet muuttuvat merkittävästi

- Pohjana Tilastokeskuksen väestöennuste 2012

- väestö 2011
- muuttotiedot 2007 -2011
- hedelmällisyys 2007-2011
- kuolleisuus 2005-2011

- väestöennuste osoittaa, mihin kehitys johtaa, jos nykyinen syntyvyyden, kuolleisuuden ja muuttoliikkeen mukainen kehitys jatkuu



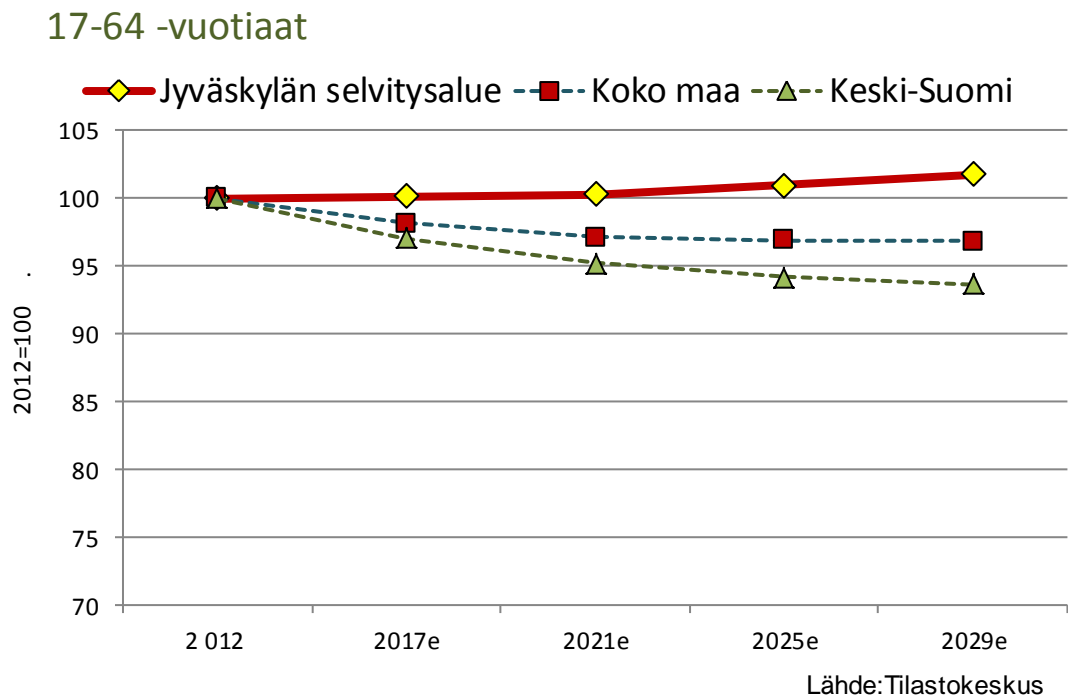
	2 012	2017e	2021e	2025e	2029e
1-6-vuotiaat	100	102	104	104	103
7-18-vuotiaat	100	105	112	116	117
Työikäiset (17-64 v)	100	100	100	101	102
65-74-vuotiaat	100	123	130	126	126
Vanhusväestö*	100	115	135	166	189
Väestö	100	104	107	110	112

Lähde: Tilastokeskus

	2 012	2017e	2021e	2025e	2029e
alle 1 -vuotiaat	2 253	2 357	2 371	2 340	2 303
1-6-vuotiaat	13 573	13 850	14 143	14 173	13 990
7-18-vuotiaat	24 215	25 541	27 084	28 015	28 374
Työikäiset (17-64 v)	117 225	117 427	117 568	118 342	119 295
65-74-vuotiaat	17 020	20 909	22 134	21 391	21 483
Vanhusväestö*	12 934	14 898	17 434	21 504	24 442
Kaikki	182 775	190 981	196 404	201 132	205 139

## Työikäisten määrä ennusteessa 2012 - 2029: +2%

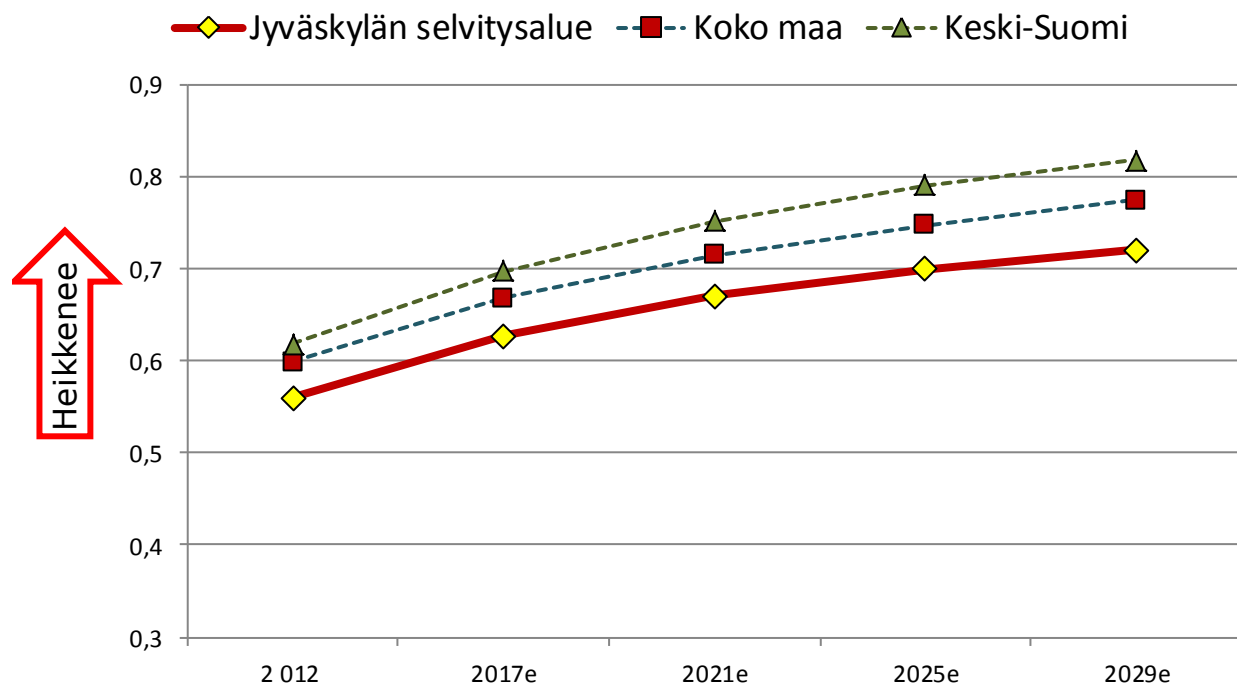
- Työikäisten määrä säilyy ennusteessa nykyisellä tasolla
- Huomio:
  - Työikäisten nettomuutto
  - Työssäkäyntiasteen nostaminen
- Pohjana Tilastokeskuksen väestöennuste 2012
  - väestö 2011
  - muuttotiedot 2007 -2011
  - hedelmällisyys 2007-2011
  - kuolleisuus 2005-2011
- väestöennuste osoittaa, mihin kehitys johtaa, jos nykyinen syntyvyyden, kuolleisuuden ja muuttoliikkeen mukainen kehitys jatkuu



		2012	2017e	2021e	2025e	2029e
<i>Jyväskylän selvitysalue</i>	17-64-vuotiaat	117 225	117 427	117 568	118 342	119 295
	2011=100	100	100	100	101	102
<i>Koko maa</i>	17-64-vuotiaat	3 394 321	3 331 382	3 297 681	3 289 695	3 286 579
	2011=100	100	98	97	97	97
<i>Keski-Suomi</i>	17-64-vuotiaat	170 035	164 990	161 855	160 150	159 284
	2011=100	100	97	95	94	94

## Väestöllinen huoltosuhte

Alle 17- ja yli 64-vuotiaat yhtä työkäistä kohti (17-64 -vuotiasta kohti)



Lähde: Tilastokeskus

	2012	2017e	2021e	2025e	2029e
<i>Jyväskylän selvitysalue</i>	0,56	0,63	0,67	0,70	0,72
<i>Koko maa</i>	0,60	0,67	0,72	0,75	0,77
<i>Keski-Suomi</i>	0,62	0,70	0,75	0,79	0,82

- Huoltosuhte heikkenee ennusteessa merkittävästi, mutta on edelleen hieman parempi kuin koko maassa
- Huomio:
  - Työkäisten nettomuutto
  - Työssäkäyntiasteen nostaminen
- Pohjana Tilastokeskuksen väestöennuste 2012
  - väestö 2011
  - muuttotiedot 2007 -2011
  - hedelmällisyys 2007-2011
  - kuolleisuus 2005-2011
- väestöennuste osoittaa, mihin kehitys johtaa, jos nykyinen syntyvyyden, kuolleisuuden ja muuttoliikkeen mukainen kehitys jatkuu

## 1–6-vuotiaat ja kunnallisessa päivähoidossa olevat

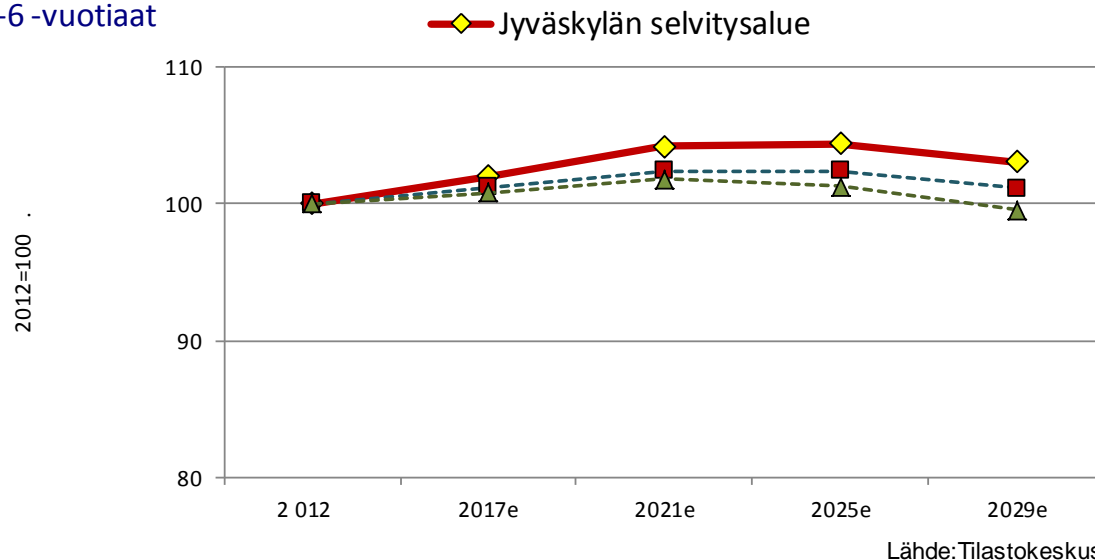
Muutos 2012-2029: **+3%**

- Päivähoito- ja esikouluikäisten määrä kasvaa ennusteessa hieman

- Pohjana Tilastokeskuksen väestöennuste 2012
  - väestö 2011
  - muuttotiedot 2007 -2011
  - hedelmällisyys 2007-2011
  - kuolleisuus 2005-2011

- väestöennuste osoittaa, mihin kehitys johtaa, jos nykyinen syntyvyyden, kuolleisuuden ja muuttoliikkeen mukainen kehitys jatkuu

1-6 -vuotiaat



		2 012	2017e	2021e	2025e	2029e
Jyväskylän selvitysalue	1-6 -vuotiaat	13 573	13 850	14 143	14 173	13 990
	2011=100	100	102	104	104	103
Koko maa	1-6 -vuotiaat	364 915	369 459	373 819	373 733	369 253
	2011=100	100	101	102	102	101
Keski-Suomi	1-6 -vuotiaat	18 932	19 091	19 271	19 171	18 843
	2011=100	100	101	102	101	100
Jyväskylän selvitysalue	Päivähoidossa*	6 332	6 461	6 598	6 612	6 527

\*Kunnan kustantamassa päivähoitossa 2011 olleet 1-6-vuotiaat (Sotkanet), muutos suhteutettu 1-6 -vuotiaiden määrän kehitykseen.

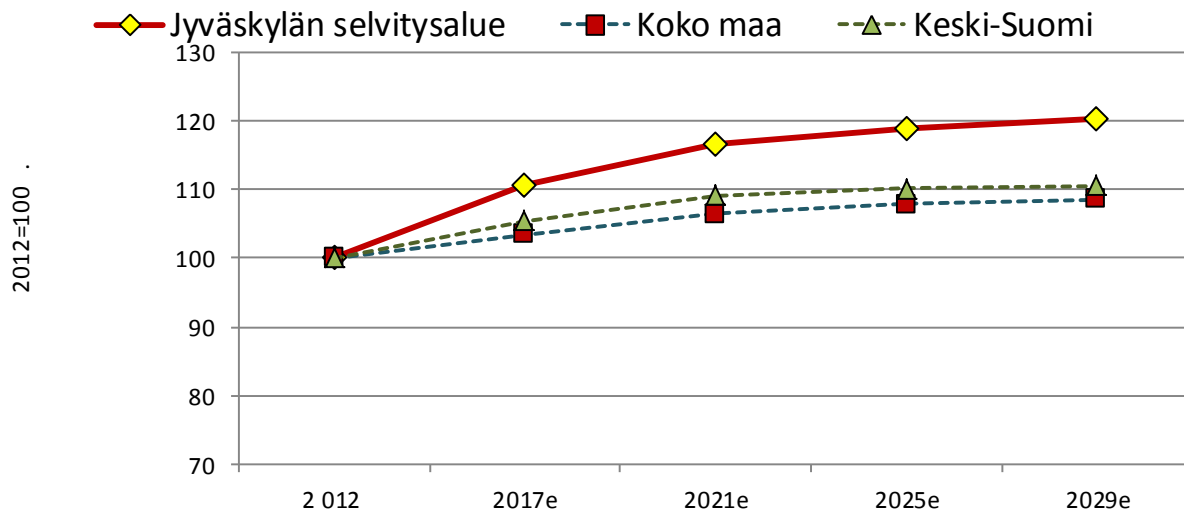


## 7–15-vuotiaat ja oman perusopetuksen oppilaat

Muutos 2011-2029:

**+20%**

7-15 -vuotiaat



- Peruskoululaisten määrä kasvaa ennusteessa

- Oppilasmääräennusteessa ei ole mahdollisia yksityisiä kouluja

- Pohjana Tilastokeskuksen väestöennuste 2012

- väestö 2011
- muuttotiedot 2007 -2011
- hedelmällisyys 2007-2011
- kuolleisuus 2005-2011

- väestöennuste osoittaa, mihin kehitys johtaa, jos nykyinen syntyvyyden, kuolleisuuden ja muuttoliikkeen mukainen kehitys jatkuu

		2 012	2017e	2021e	2025e	2029e
Jyväskylän selvitysalue	7-15 -vuotiaat	17 681	19 577	20 635	21 007	21 275
	2011=100	100	111	117	119	120
Koko maa	7-15 -vuotiaat	527 458	546 078	561 772	569 032	572 904
	2011=100	100	104	107	108	109
Keski-Suomi	7-15 -vuotiaat	26 494	27 946	28 931	29 176	29 303
	2011=100	100	105	109	110	111
Jyväskylän selvitysalue	Oppilaat*	16 533	18 306	19 295	19 643	19 894

\*Laskentaperusteena perusopetuksen oppilaat 2011, muutos suhteutettu 7-15 -vuotiaiden määrän kehitykseen

## 16–18-vuotiaat ja oman lukiokoulutuksen oppilaat

Muutos 2012-2029: **+9%**

- Lukioikäisten määrä laskee aluksi, mutta kasvaa myöhemmin

- Huomio:
  - Lukioiden vetovoima

- Oppilasmääräennusteissa ei ole mahdollisia yksityisiä lukioita

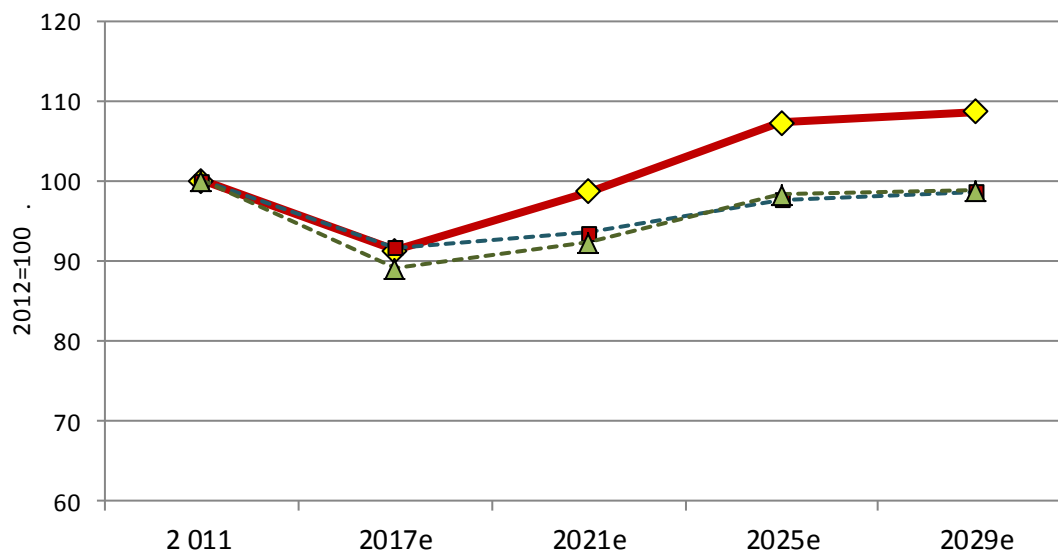
- Pohjana Tilastokeskuksen väestöennuste 2012

- väestö 2011
- muuttotiedot 2007 -2011
- hedelmällisyys 2007-2011
- kuolleisuus 2005-2011

- väestöennuste osoittaa, mihin kehitys johtaa, jos nykyinen syntyvyyden, kuolleisuuden ja muuttoliikkeen mukainen kehitys jatkuu

16-18 -vuotiaat

Jyväskylän selvitysalue



Lähde: Tilastokeskus

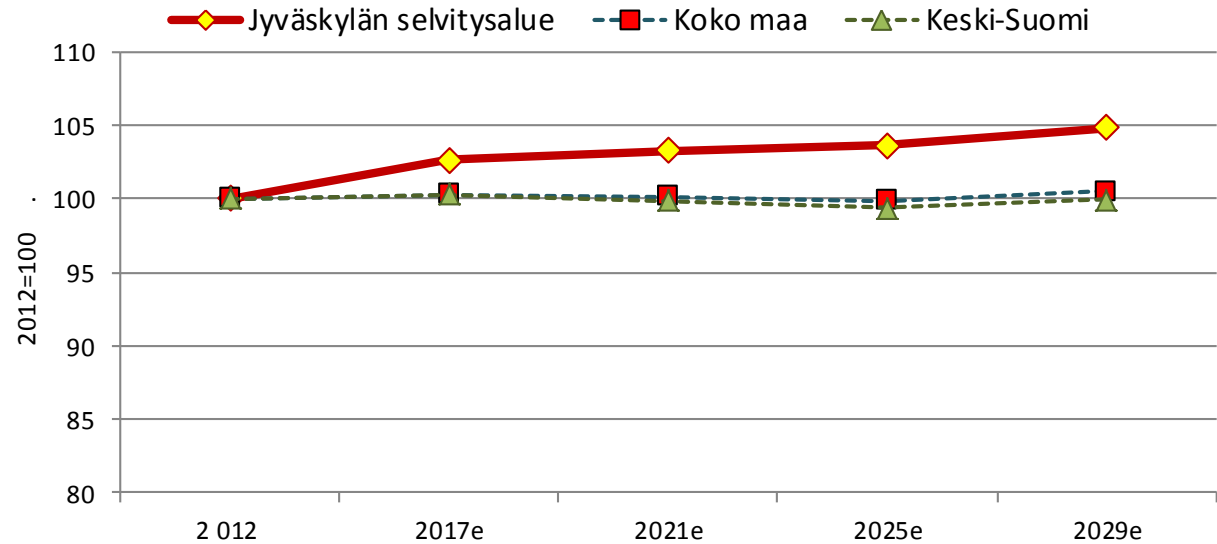
		2011	2017e	2021e	2025e	2029e
Jyväskylän selvitysalue	16-18 -vuotiaat	6 534	5 964	6 449	7 008	7 099
	2011=100	100	91	99	107	109
Koko maa	16-18 -vuotiaat	193 495	177 343	181 100	189 059	190 972
	2011=100	100	92	94	98	99
Keski-Suomi	16-18 -vuotiaat	9 874	8 798	9 116	9 710	9 761
	2011=100	100	89	92	98	99
Jyväskylän selvitysalue	Lukion oppilaat*	601	549	593	645	653

\*Laskentaperusteena oman lukiokoulutuksen oppilaat 2011, muutos suhteutettu 16-18 -vuotiaiden määrän kehitykseen

## Nuoriso

Muutos 2012-2029: **+5%**

### 0-29 -vuotiaat



Lähde: Tilastokeskus

- Alle 30-vuotiaiden määrä säilyy ennusteessa

- Pohjana Tilastokeskuksen väestöennuste 2012

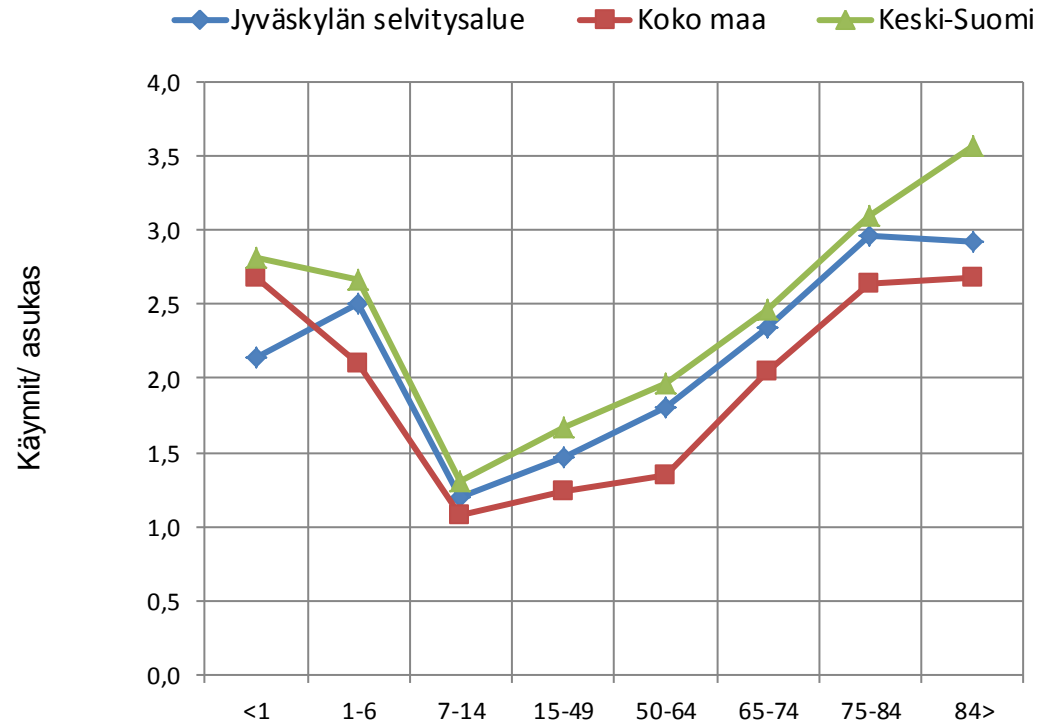
- väestö 2011
- muuttotiedot 2007 -2011
- hedelmällisyys 2007-2011
- kuolleisuus 2005-2011

- väestöennuste osoittaa, mihin kehitys johtaa, jos nykyinen syntyvyyden, kuolleisuuden ja muuttoliikkeen mukainen kehitys jatkuu

		2012	2017e	2021e	2025e	2029e
Jyväskylän selvitysalue	0-29 -vuotiaat	71 588	73 463	73 948	74 203	75 070
	2011=100	100	103	103	104	105
Koko maa	0-29 -vuotiaat	1 893 158	1 898 520	1 896 077	1 890 226	1 902 302
	2011=100	100	100	100	100	100
Keski-Suomi	0-29 -vuotiaat	98 432	98 728	98 280	97 855	98 369
	2011=100	100	100	100	99	100

## Käynnit/asukas suhteessa koko maahan: **+0,3/asukas**

- Alueen kunnissa perusterveyden hoidon lääkarissäkäyntejä on hieman enemmän kuin koko maassa keskimäärin
- Eroja kuntien välillä voi aiheuttaa esim. lääkärin ja hoitajien työnjako
- Ikäryhmittäisten avohoitokäyntitietojen perusteella voidaan arvioida laskennallisesti miten avohoitokäyntien tarve muuttuu väestöennusteessa
- **Mukana ei ole terveydenhoitajan vastaanottokäyntejä tai hammashoitoa**



Lähde: THL

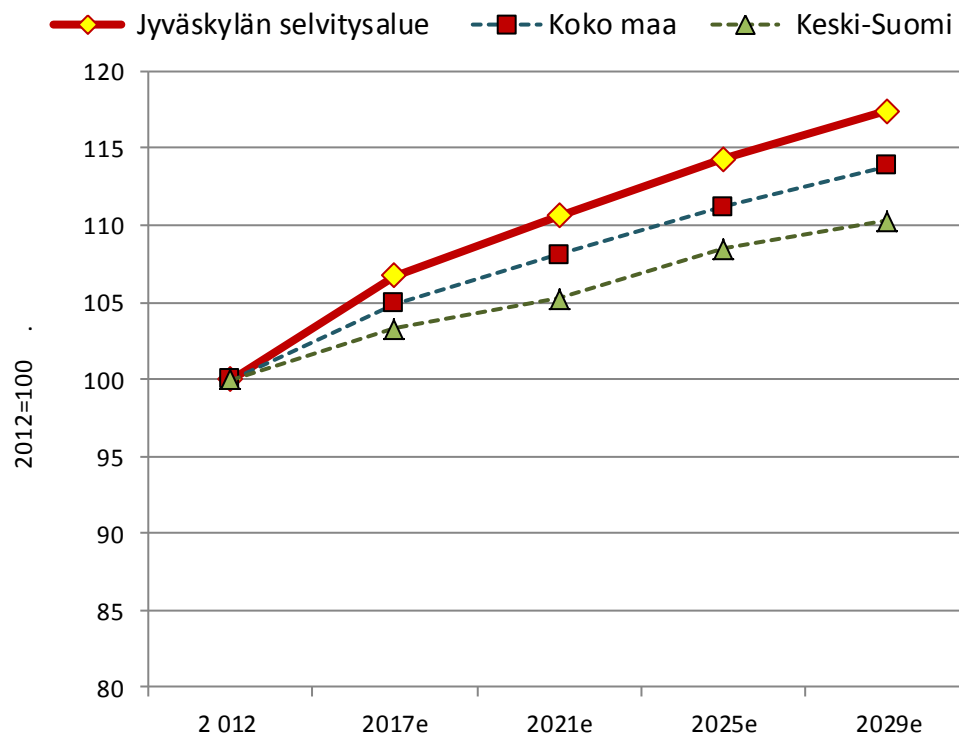
	<1	1-6	7-14	15-49	50-64	65-74	75-84	84>	Yht.
<i>Jyväskylän selvitysalue</i>	2,1	2,5	1,2	1,5	1,8	2,3	3,0	2,9	1,8
<i>Koko maa</i>	2,7	2,1	1,1	1,2	1,3	2,1	2,6	2,7	1,5
<i>Keski-Suomi</i>	2,8	2,7	1,3	1,7	2,0	2,5	3,1	3,6	2,0

# Perusterveydenhuollon avohoidon tarve

Tarve on vakioitu vuoden 2009 käyntien perusteella

Avohoidon tarve kasvaa ennusteessa 17%

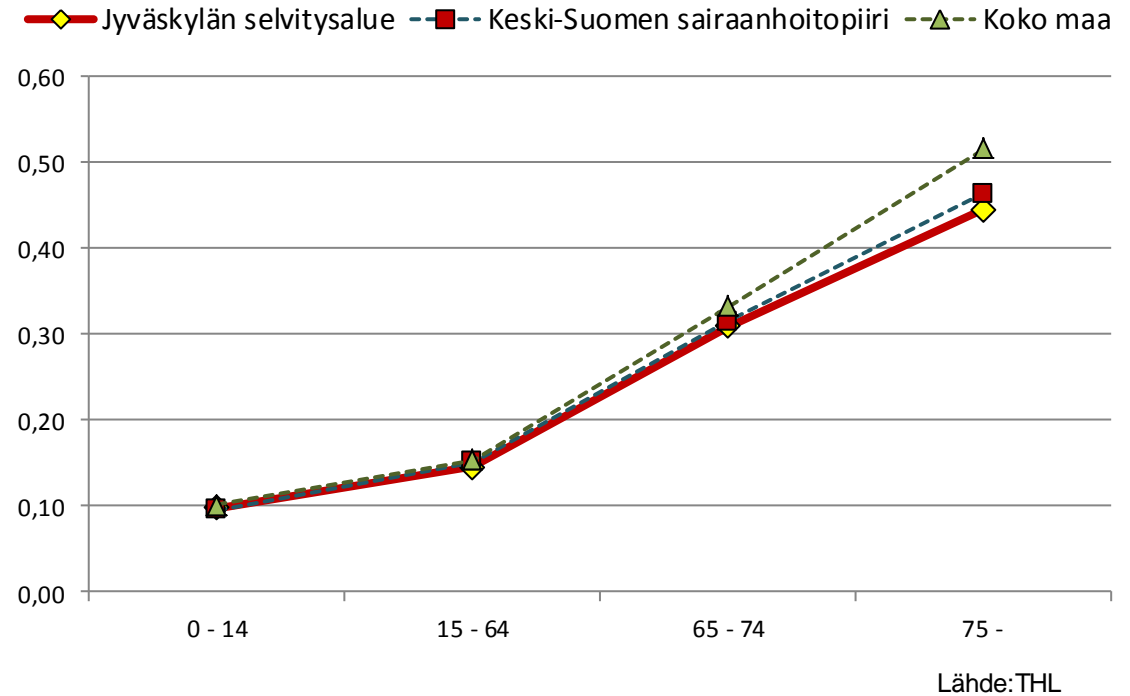
- Väestön ikääntyminen vaikuttaa osaltaan perusterveydenhuollon avohoidon käyntien määrän kasvuun ennusteessa
- Lääkärissäkäyntejä voidaan korvata esim. terveydenhoitajan vastaanotolla ja sähköisillä palveluilla
- Kehitys on arvioitu edellisessä kuviossa esitettyjen ikäryhmittäisten tk.lääkärin avoheitokäyntien ja väestöennusteen perusteella
- Mukana ei ole terveydenhoitajan vastaanottokäyntejä tai hammashoitoa



2011=100	2012	2017e	2021e	2025e	2029e
Jyväskylän selvitysalue	100	107	111	114	117
Koko maa	100	105	108	111	114
Keski-Suomi	100	103	105	108	110

Erikoissairaanhoidon hoitajakset/ikäryhmän asukas,  
2007-2009 keskiarvo

- Esh:n hoitajaksoja on jokseenkin saman verran kuin koko maassa keskimäärin
- Ikäryhmittäisten esh:n somaattisten hoitajaksojen perusteella voidaan arvioida laskennallisesti miten erikoissairaanhoidon tarve muuttuu väestöennusteessa



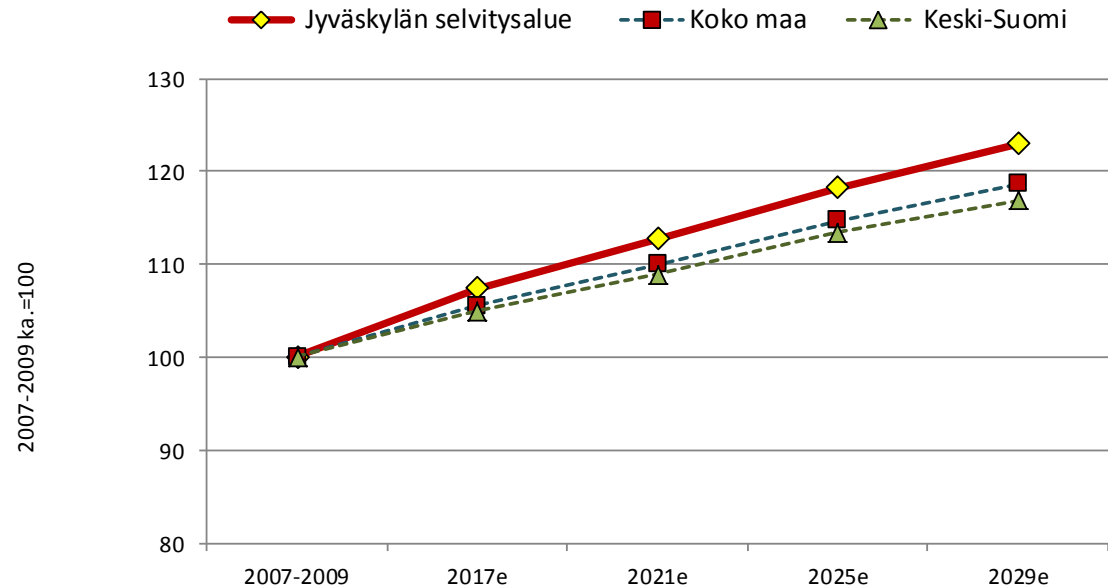
	0 - 14	15 - 64	65 - 74	75 -	Yht.
<i>Jyväskylän selvitysalue</i>	0,10	0,15	0,31	0,45	0,17
<i>Keski-Suomen sairaanhoitopiiri</i>	0,10	0,15	0,32	0,46	0,18
<i>Koko maa</i>	0,10	0,15	0,33	0,52	0,19

- Esh:n tarve kasvaa ennusteessa 23 %
- Kehitys on arvioitu edellisessä kuviossa esitettyjen ikäryhmittäisten hoitojaksojen ja väestöennusteen perusteella
- Kehitykseen vaikuttaa lisäksi mm. terveysteknologia, jonka vaikutusta ei ole tässä ennakoitu

## Erikoissairaanhoidon tarve

Esh:n hoitojaksot/v.

Hoitojaksot on vakioitu vuosien 2007-2009 perusteella (Sotkanet)

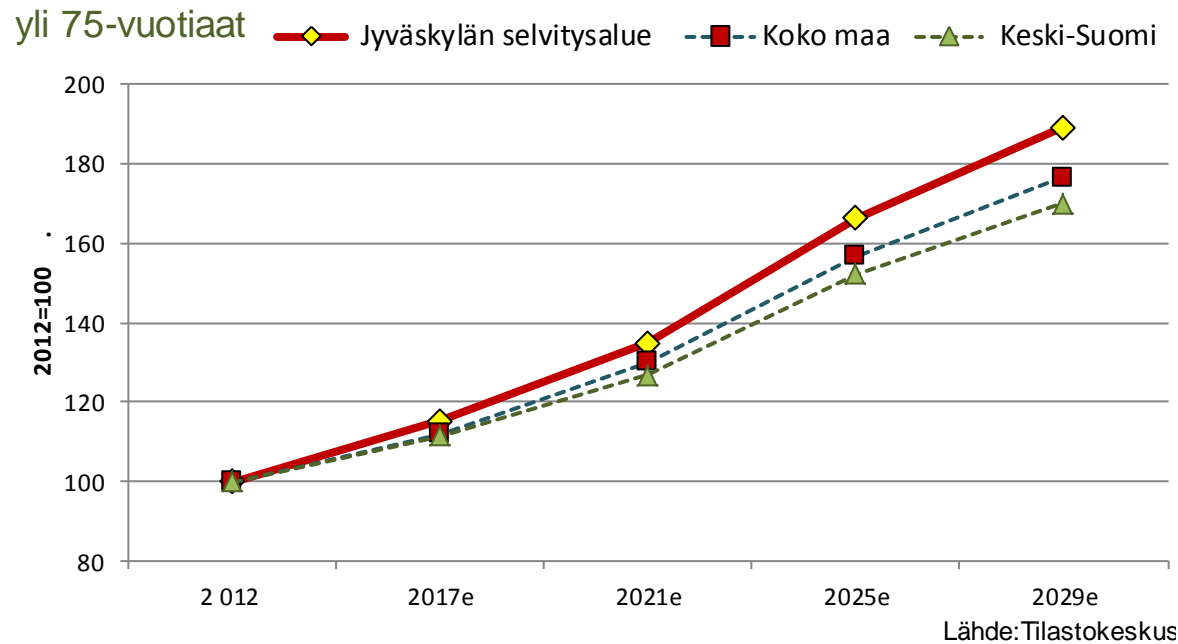


		2007-2009	2017e	2021e	2025e	2029e
Jyväskylän selvitysalue	Hoitojaksot	30 180	33 811	35 482	37 232	38 708
	2007-2009=100	100	107	113	118	123
Koko maa	Hoitojaksot	957 598	1 046 188	1 090 500	1 136 607	1 176 239
	2007-2009=100	100	106	110	115	119
Keski-Suomi	Hoitojaksot	53 229	57 403	59 562	62 004	63 928
	2007-2009=100	100	105	109	113	117

## Vanhusväestö\*

Muutos 2012-2029: +89%

- Yli 75-vuotiaiden määrä kasvaa voimakkaasti
- **Huomio:**
  - palvelurakenne
  - vanhusten toimintakyky
- Pohjana Tilastokeskuksen väestöennuste 2012
  - väestö 2011
  - muuttotiedot 2007 -2011
  - hedelmällisyys 2007-2011
  - kuolleisuus 2005-2011
- väestöennuste osoittaa, mihin kehitys johtaa, jos nykyinen syntyvyyden, kuolleisuuden ja muuttoliikkeen mukainen kehitys jatkuu



		2 012	2017e	2021e	2025e	2029e
Jyväskylän selvitysalue	Vanhusväestö*	12 934	14 898	17 434	21 504	24 442
	2011=100	100	115	135	166	189
Koko maa	Vanhusväestö*	452 866	507 092	589 657	710 055	799 948
	2011=100	100	112	130	157	177
Keski-Suomi	Vanhusväestö*	24 147	26 908	30 601	36 760	41 065
	2011=100	100	111	127	152	170

\*yli 75-vuotiaat



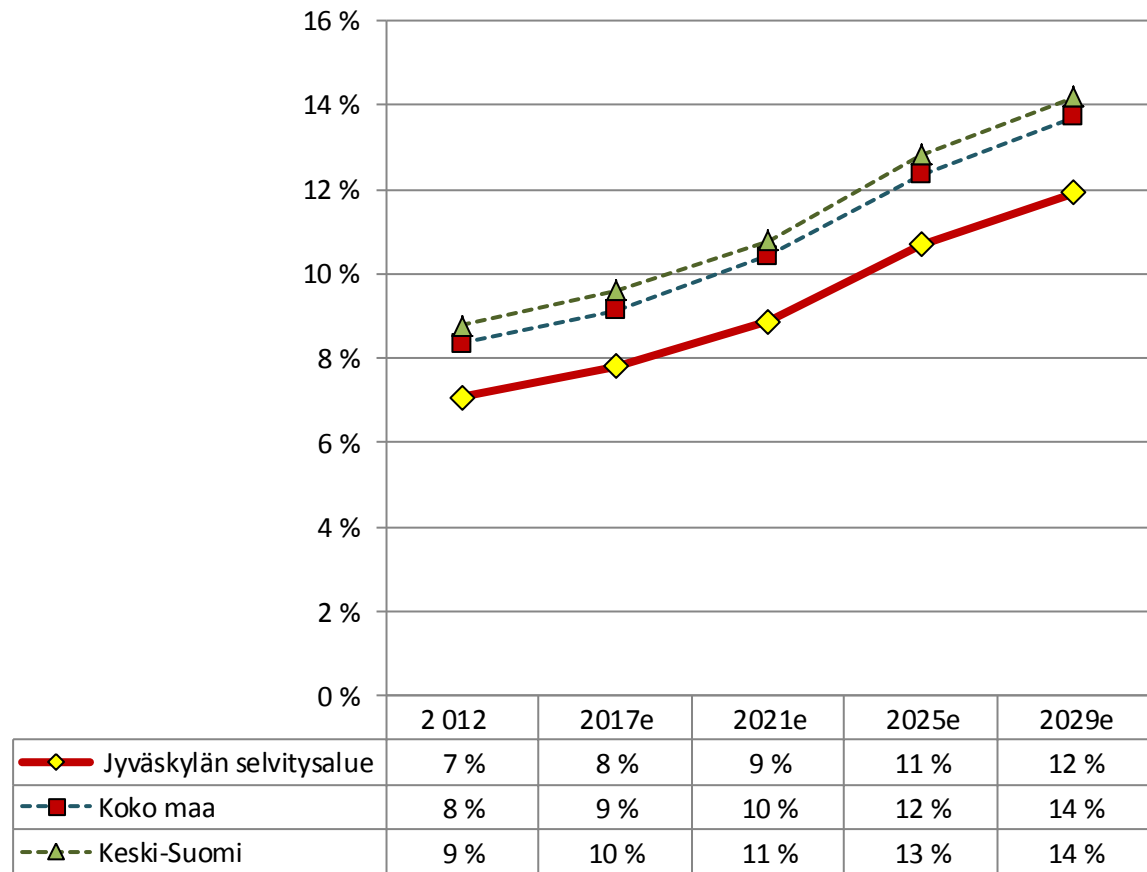
- Yli 75-vuotiaiden osuus väestöstä ylittää 10 %:n tason

- Pohjana Tilastokeskuksen väestöennuste 2012

- väestö 2011
- muuttotiedot 2007 -2011
- hedelmällisyys 2007-2011
- kuolleisuus 2005-2011

- väestöennuste osoittaa, mihin kehitys johtaa, jos nykyinen syntyvyyden, kuolleisuuden ja muuttoliikkeen mukainen kehitys jatkuu

## Vanhusväestön\* osuus koko väestöstä

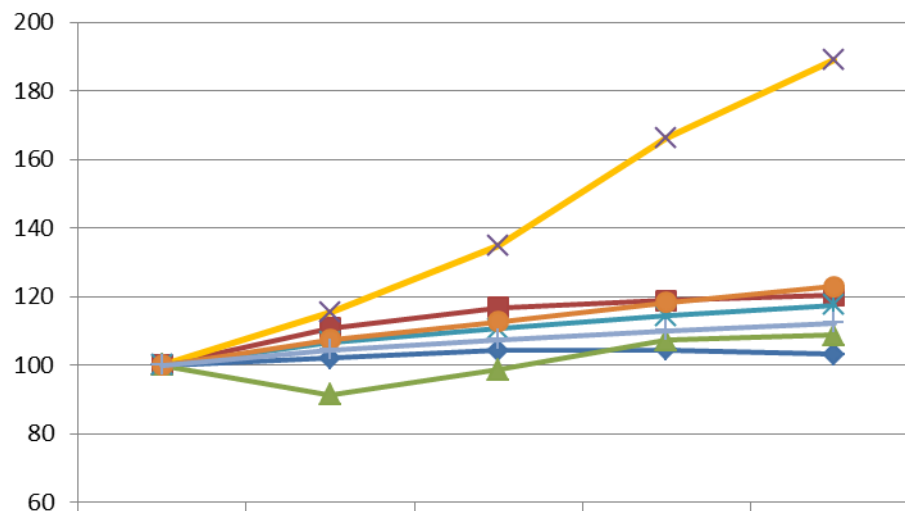


Lähde: Tilastokeskus

\*yli 75-vuotiaat

## Palvelutarpeiden kehitys, 2012=100

Jyväskylän  
selvitysalue



	2 012	2017e	2021e	2025e	2029e
—◆— Päivähoito ja esiopetus	100	102	104	104	103
—■— Perusopetus	100	111	117	119	120
—▲— Lukio (amm. koulutus)	100	91	99	107	109
—×— Vanhusten hoito	100	115	135	166	189
—✱— Perusterveydenhuolto, avo	100	107	111	114	117
—●— Erikoissairaanhoito	100	107	113	118	123
—+— Muut tehtävät	100	104	107	110	112

Palvelutarpeet on laskettu väestötekijöiden muutosten perusteella.

'Muut tehtävät' kattavat kaikki muut kuin nimetyt tehtävät, esim. yleishallinnon ja kulttuuripalvelut. 'Muut tehtävät' luokan palvelutarpeet muuttuvat kuten väestön kokonaismäärä.

Vanhusten hoidossa tarve=\*yli 75-vuotiaat

Vanhusten hoidossa on mukana myös perusterveydenhuollon vuodeosastohoito

- Palvelutarpeiden kehitys on ennusteessa melko vakaata lukuun ottamatta vanhusten hoitoa

- Huomio:
  - resurssien kohdentaminen ja riittävyys