

# FCG.



Asukkaiden palvelutarpeiden muutos ja kuntatalous

Petäjävesi

17.12.2013 Heikki Miettinen

# Kuntatalouden ennakkoinnin rajoitukset

- Useissa asioissa kehitys on epävarmaa:
  - yleinen talouskehitys
  - alueen yritysten menestyminen
  - kuntien tehtävät
  - valtionosuudet
  - veroratkaisut
  - jne.

# Kuntatalouden trendiennusteen lähtötiedot ja oletukset

## Lähtötiedot

- 2012 tilinpäätöstiedot (Tilastokeskus) + 2014 veroprosentit
- Hoitoilmoitustiedot (THL)
- Väestöennuste (Tilastokeskus 2012)

## Laskenta ja oletukset

- Ennusteet vuoden 2012 rahanarvossa
- Verotettavien ansiotulojen reaalinen muutos/tulonsaaja 1%/vuosi
- Verotettavien eläketulojen reaalinen muutos/tulonsaaja 0,75%/vuosi
- Kiinteistöveron reaalinen muutos/asukas 1%/vuosi
- Yhteisöveron reaalinen muutos/asukas 3 %/vuosi
- Valtionosuuksien reaalinen muutos/asukas 2012-2017 -1%/vuosi
  - näin saatuun lukuun on lisätty 12.12.2013 VOS:n uudistusesityksen mukaiset muutokset
- Valtionosuuksien reaalinen muutos/asukas 2018-2029 1%/vuosi
- Palvelutuotannon yksikkökustannusten reaalinen muutos 1%/vuosi
- Veroprosentit ja vähennykset pysyvät vuoden 2014 tasolla
- Palkkatulon saajien määrä kehittyy kuten 15-64 -vuotiaiden määrä
- Eläketulon saajien määrä kehittyy kuten yli 64 -vuotiaiden määrä
- Palvelutarve kehittyy kuten palveluja käyttävien ikäluokkien koko

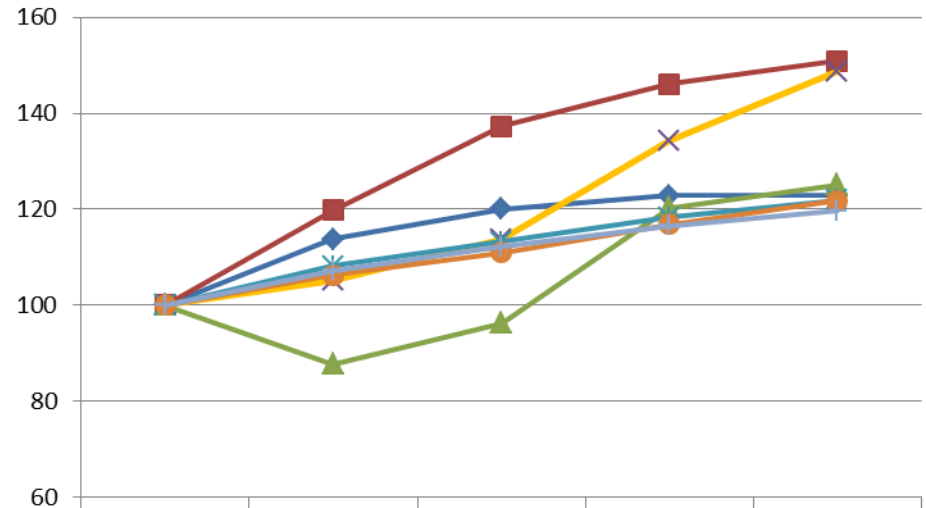
# Tehtäkohtaisten kustannusten pohjana oleva palvelutarve-ennuste

## Palvelutarpeiden kehitys, 2012=100

### Oletukset:

- Palvelutarve peruspalveluissa kehittyy kuten palveluja käyttävien ikäluokkien koko
- Palvelutarve muissa tehtävissä kehittyy kuten koko asukasmäärä (esim. tekninen toimi, yleishallinto, vapaa-aikatoimi)

### Petäjävesi



	2 012	2017e	2021e	2025e	2029e
◆ Päivähoito ja esiopetus	100	114	120	123	123
■ Perusopetus	100	120	137	146	151
▲ Lukio (amm. koulutus)	100	88	96	120	125
× Vanhusten hoito	100	105	114	134	149
* Perusterveydenhuolto, avo	100	108	113	118	122
● Erikoissairaanhoito	100	106	111	117	122
+ Muut tehtävät	100	107	112	117	120

Palvelutarpeet on laskettu väestötekijöiden muutosten perusteella.

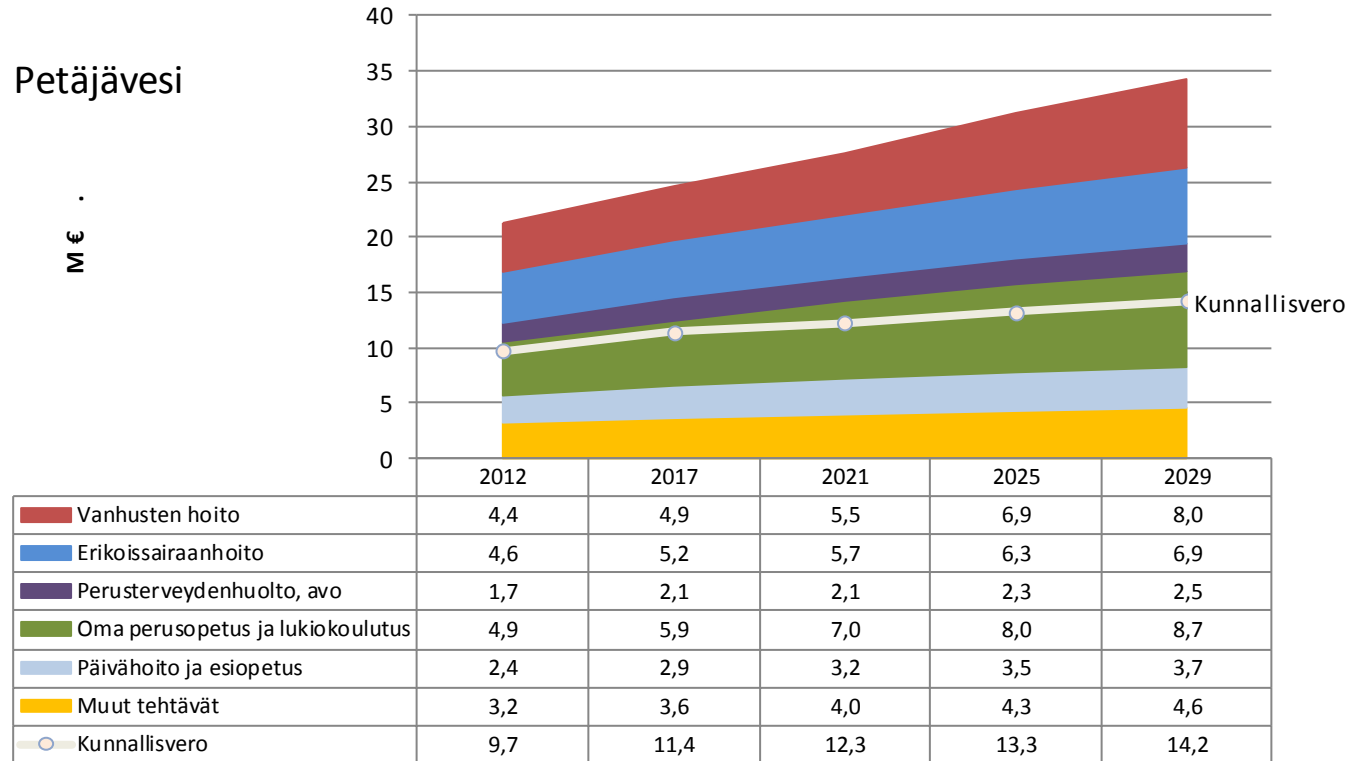
'Muut tehtävät' kattavat kaikki muut kuin nimetyt tehtävät, esim. yleishallinnon ja kulttuuripalvelut. 'Muut tehtävät' luokan palvelutarpeet muuttuvat kuten väestön kokonaismäärä.

Vanhusten hoidossa tarve=\*yli 75-vuotiaat

Vanhusten hoidossa on mukana myös perusterveydenhuollon vuodeosastohoito

# Kuntatalous 2012-2029

## Kunnallisveron trendilaskelma sekä palvelujen nettokustannusennusteet



Menoennuste perustuu väestöennusteeseen ja yksikkökustannusten 1 % reaalisen vuotuisen kasvuun.

Ennusteiden luvut ovat vuoden 2012 rahassa (inflaation vaikutus poistettu)

Vanhusten hoidossa on mukana myös perusterveydenhuollon vuodeosastohoito

	2012	2017	2021	2025	2029
Veroprosentti	20,50	21,25	21,25	21,25	21,25
Kunn.vero kattaa	46 %	47 %	44 %	43 %	41 %
Toimintakate M€	-21,3	-24,6	-27,6	-31,2	-34,3
Vuosikate M€	-0,3	-1,8	-3,0	-4,6	-5,8
Vuosikate €/asukas	-78	-421	-649	-959	-1180

- Laskelmassa kunnallisvero kattaa yhä pienemmän osan menoista
- Vanhustenhoidon kustannukset kasvavat laskelmassa voimakkaasti
  - tätä voi hillitä mm. vanhusten toimintakyvyn nousu
- Valtionosuuksien kehityksen perustrendinä on tässä -1 %/vuosi vuosina 2012 -2017
- Em. perustrendiin on lisätty 12.12.2013 VOS:n uudistusesityksen mukaiset kuntakohtaiset muutokset