



## Asukkaiden palvelutarpeiden ennakointi A(RT)

### Petäjävesi

16.8.2013 Tuomas Jalava

# Miten kuntalaisten palvelutarpeet muuttuvat?

- Väestökehityksen vaikutukset voidaan karkeasti laskea:
  - pohjana ikäluokittaiset palvelujen käyttötiedot ja
  - väestöennuste
- Laskenta ei huomioi esim.:
  - säädösten muutokset
  - asukkaiden vaatimustason muutokset
  - palvelujen järjestämistavan muutokset
  - uudet palveluinnovaatiot, esim. uudet hoitomenetelmät
  - tuottavuuden muutokset
  - yksityisen palvelutarjonta

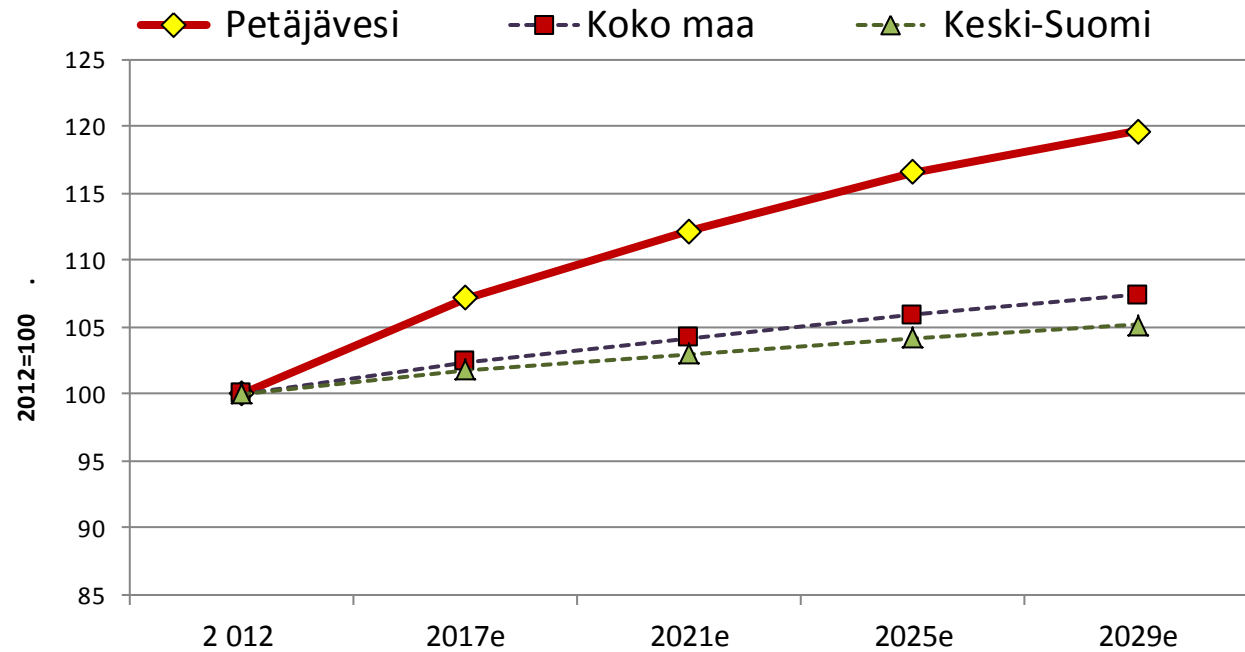
# Ennakoinnin rajoitukset

- Vakaat trendit:
  - väestön ikääntyminen
  - kuntien henkilöstön eläköityminen
- Useissa asioissa kehitys on epävarmaa:
  - yleinen talouskehitys
  - alueen yritysten menestyminen
  - valtionosuuksien kehitys
  - veroratkaisut
  - kuntien tehtävät

## Ennustettu väestökehitys 2012 - 2029:

+20%

Koko väestö



Lähde: Tilastokeskus

		2012	2017e	2021e	2025e	2029e
<i>Petäjavesi</i>	<i>Asukkaita</i>	4 095	4 388	4 592	4 772	4 900
	<i>2011=100</i>	100	107	112	117	120
<i>Koko maa</i>	<i>Asukkaita</i>	5 426 674	5 555 550	5 655 551	5 748 548	5 829 616
	<i>2011=100</i>	100	102	104	106	107
<i>Keski-Suomi</i>	<i>Asukkaita</i>	275 161	280 028	283 490	286 696	289 407
	<i>2011=100</i>	100	102	103	104	105

- Väestöennuste osoittaa, mihin kehitys johtaa, jos nykyinen syntyvyyden, kuolleisuuden ja muuttoliikkeen mukainen kehitys jatkuu.

- Pohjana Tilastokeskuksen väestöennuste 2012
  - väestö 2011
  - muuttotiedot 2007 -2011
  - hedelmällisyys 2007-2011
  - kuolleisuus 2005-2011

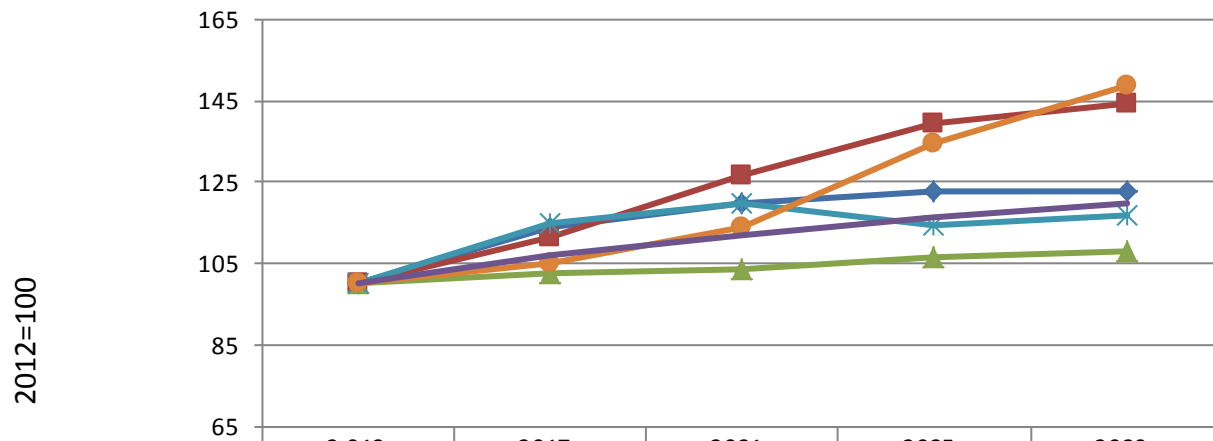
# Ennustettu väestökehitys ikäluokittain

## Petäjavesi

- Ikäluokkien osuudet muuttuvat merkittävästi

- Pohjana Tilastokeskuksen väestöennuste 2012
  - väestö 2011
  - muuttotiedot 2007 -2011
  - hedelmällisyys 2007-2011
  - kuolleisuus 2005-2011

- väestöennuste osoittaa, mihin kehitys johtaa, jos nykyinen syntyvyyden, kuolleisuuden ja muuttoliikkeen mukainen kehitys jatkuu



	2 012	2017e	2021e	2025e	2029e
1-6-vuotiaat	100	114	120	123	123
7-18-vuotiaat	100	112	127	139	144
Työikäiset (17-64 v)	100	102	104	106	108
65-74-vuotiaat	100	115	120	115	117
Vanhusväestö*	100	105	114	134	149
Väestö	100	107	112	117	120

Lähde: Tilastokeskus

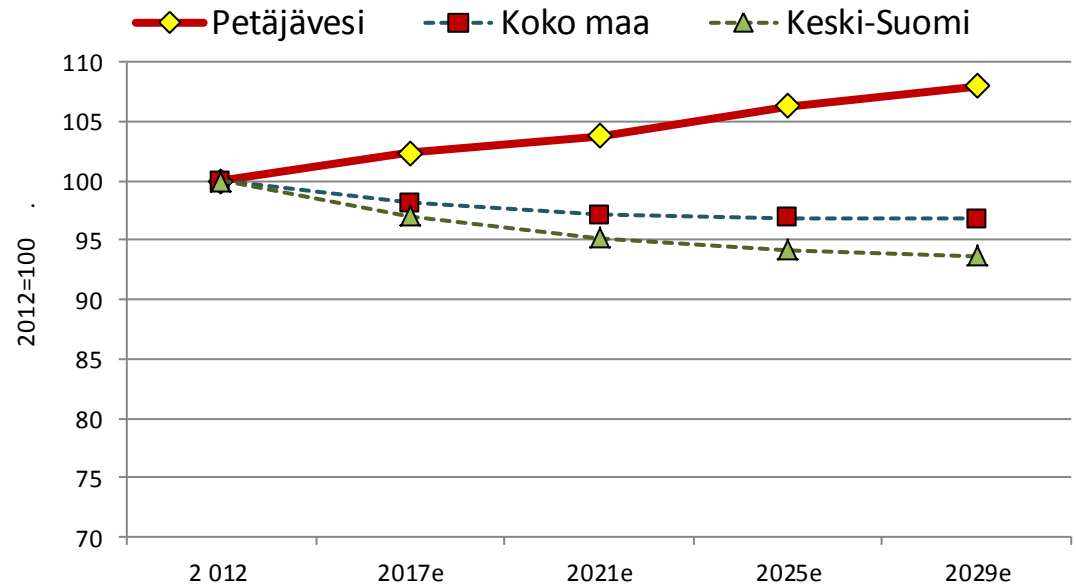
	2 012	2017e	2021e	2025e	2029e
alle 1 -vuotiaat	40	56	58	58	58
1-6-vuotiaat	350	398	420	430	430
7-18-vuotiaat	632	705	801	881	912
Työikäiset (17-64 v)	2 349	2 404	2 438	2 497	2 537
65-74-vuotiaat	448	514	537	513	523
Vanhusväestö*	385	405	438	517	572
Kaikki	4 095	4 388	4 592	4 772	4 900

\*yli 75-vuotiaat

Työikäisten määrä ennusteessa 2012 - 2029: **+8%**

- Työikäisten määrä kasvaa ennusteessa
- Huomio:
  - Työikäisten nettomuutto
  - Työssäkäyntiasteen nostaminen
- Pohjana Tilastokeskuksen väestöennuste 2012
  - väestö 2011
  - muuttotiedot 2007 -2011
  - hedelmällisyys 2007-2011
  - kuolleisuus 2005-2011
- väestöennuste osoittaa, mihin kehitys johtaa, jos nykyinen syntyvyyden, kuolleisuuden ja muuttoliikkeen mukainen kehitys jatkuu

17-64 -vuotiaat

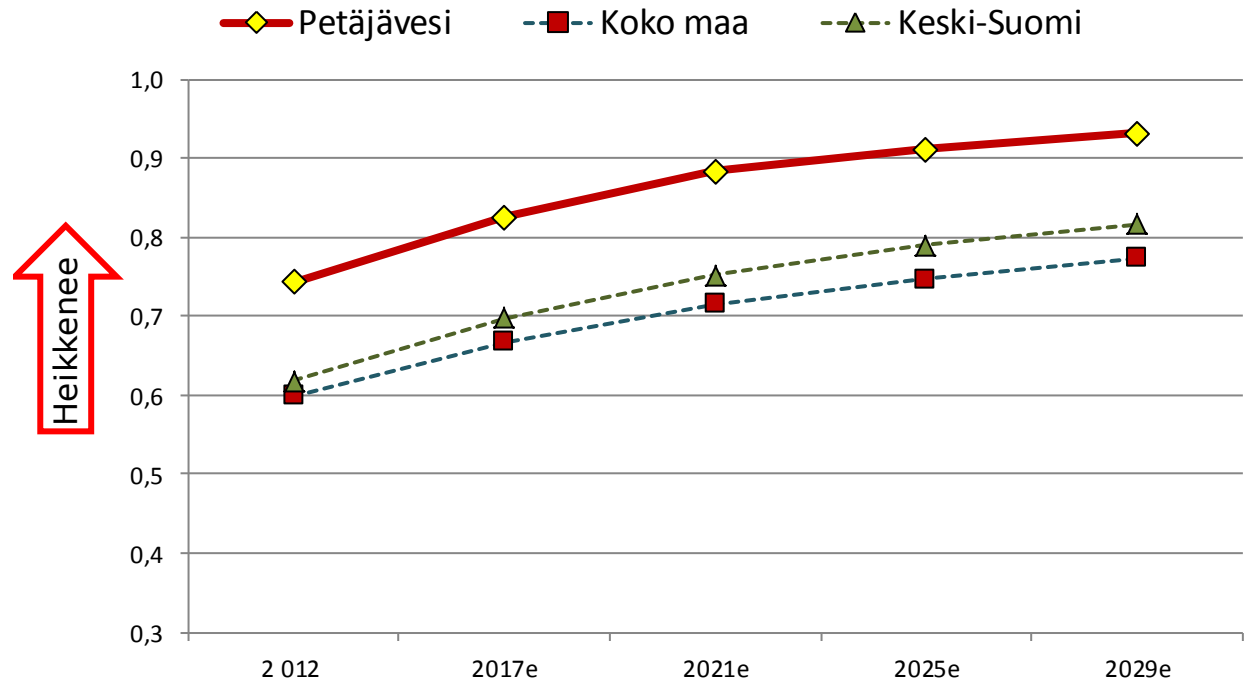


Lähde: Tilastokeskus

		2012	2017e	2021e	2025e	2029e
<i>Petäjavesi</i>	17-64-vuotiaat	2 349	2 404	2 438	2 497	2 537
	2011=100	100	102	104	106	108
<i>Koko maa</i>	17-64-vuotiaat	3 394 321	3 331 382	3 297 681	3 289 695	3 286 579
	2011=100	100	98	97	97	97
<i>Keski-Suomi</i>	17-64-vuotiaat	170 035	164 990	161 855	160 150	159 284
	2011=100	100	97	95	94	94

## Väestöllinen huoltosuhde

Alle 17- ja yli 64-vuotiaat yhtä työkäistä kohti (17-64 -vuotiasta kohti)



Lähde: Tilastokeskus

	2012	2017e	2021e	2025e	2029e
<i>Petäjävesi</i>	0,74	0,83	0,88	0,91	0,93
<i>Koko maa</i>	0,60	0,67	0,72	0,75	0,77
<i>Keski-Suomi</i>	0,62	0,70	0,75	0,79	0,82

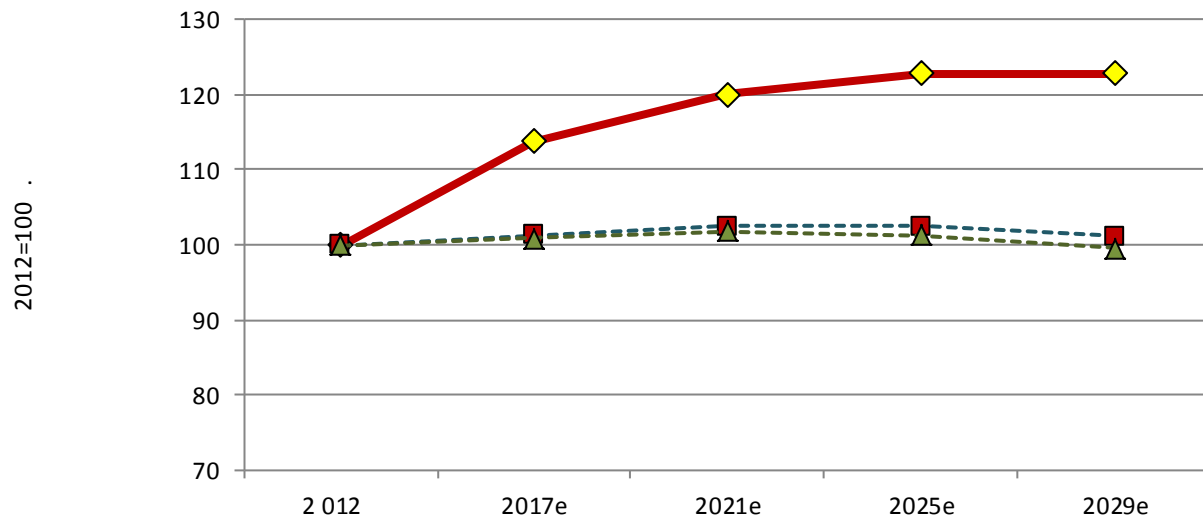
- Huoltosuhde heikkenee ennusteessa
- Huomio:
  - Työkäisten nettomuutto
  - Työssäkäyntiasteen nostaminen
- Pohjana Tilastokeskuksen väestöennuste 2012
  - väestö 2011
  - muuttotiedot 2007 -2011
  - hedelmällisyys 2007-2011
  - kuolleisuus 2005-2011
- väestöennuste osoittaa, mihin kehitys johtaa, jos nykyinen syntyvyyden, kuolleisuuden ja muuttoliikkeen mukainen kehitys jatkuu

# 1–6-vuotiaat ja kunnallisessa päivähoidossa olevat

Muutos 2012-2029: **+23%**

1-6 -vuotiaat

◆ Petäjavesi    ■ Koko maa    ▲ Keski-Suomi



Lähde: Tilastokeskus

- Päivähoito- ja esikouluikäisten määrä nousee ennusteessa enemmän kuin koko maassa

- Pohjana Tilastokeskuksen väestöennuste 2012

- väestö 2011
- muuttotiedot 2007 -2011
- hedelmällisyys 2007-2011
- kuolleisuus 2005-2011

- väestöennuste osoittaa, mihin kehitys johtaa, jos nykyinen syntyvyyden, kuolleisuuden ja muuttoliikkeen mukainen kehitys jatkuu

		2012	2017e	2021e	2025e	2029e
<i>Petäjavesi</i>	1-6 -vuotiaat	350	398	420	430	430
	2011=100	100	114	120	123	123
<i>Koko maa</i>	1-6 -vuotiaat	364 915	369 459	373 819	373 733	369 253
	2011=100	100	101	102	102	101
<i>Keski-Suomi</i>	1-6 -vuotiaat	18 932	19 091	19 271	19 171	18 843
	2011=100	100	101	102	101	100
<i>Petäjavesi</i>	Päivähoidossa*	175	199	210	215	215

\*Kunnan kustantamassa päivähoidossa 2011 olleet 1-6-vuotiaat (Sotkanet), muutos suhteutettu 1-6-vuotiaiden määrän kehitykseen



# 7–15-vuotiaat ja oman perusopetuksen oppilaat

Muutos 2011-2029: **+51%**

7-15 -vuotiaat

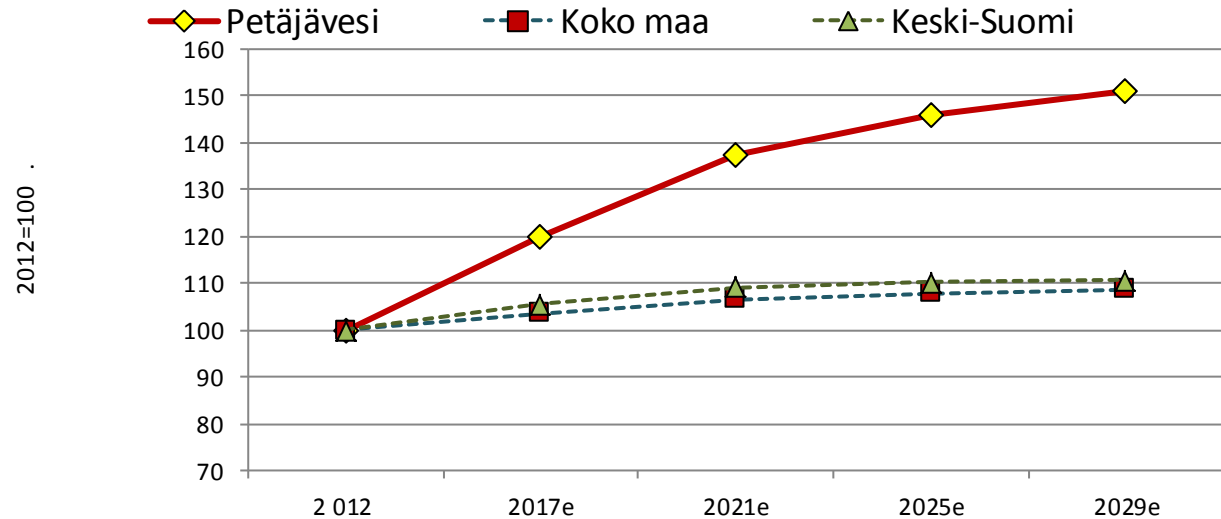
• Peruskoululaisten määrä kasvaa ennusteessa

• Oppilasmääräennusteessa ei ole mahdollisia yksityisiä kouluja

• Pohjana Tilastokeskuksen väestöennuste 2012

- väestö 2011
- muuttotiedot 2007 -2011
- hedelmällisyys 2007-2011
- kuolleisuus 2005-2011

• väestöennuste osoittaa, mihin kehitys johtaa, jos nykyinen syntyvyyden, kuolleisuuden ja muuttoliikkeen mukainen kehitys jatkuu



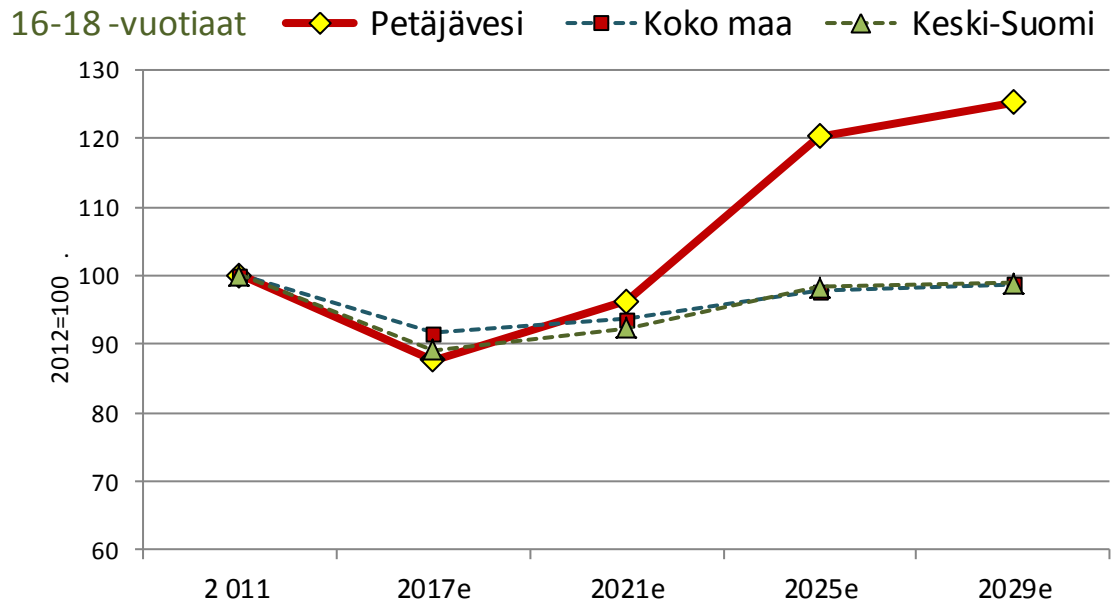
		2 012	2017e	2021e	2025e	2029e
Petäjavesi	7-15 -vuotiaat	469	562	644	685	708
	2011=100	100	120	137	146	151
Koko maa	7-15 -vuotiaat	527 458	546 078	561 772	569 032	572 904
	2011=100	100	104	107	108	109
Keski-Suomi	7-15 -vuotiaat	26 494	27 946	28 931	29 176	29 303
	2011=100	100	105	109	110	111
Petäjavesi	Oppilaat*	464	556	637	678	700

\*Laskentaperusteena perusopetuksen oppilaat 2011, muutos suhteutettu 7-15 -vuotiaiden määrän kehitykseen

# 16–18-vuotiaat ja oman lukiokoulutuksen oppilaat

Muutos 2012-2029: **+25%**

- Lukioikäisten määrä nousee ennusteessa merkittävästi
- Huomio:
  - Lukioiden vetovoima
- Oppilasmääräennusteessa ei ole mahdollisia yksityisiä lukioita
- Pohjana Tilastokeskuksen väestöennuste 2012
  - väestö 2011
  - muuttotiedot 2007 -2011
  - hedelmällisyys 2007-2011
  - kuolleisuus 2005-2011
- väestöennuste osoittaa, mihin kehitys johtaa, jos nykyinen syntyvyyden, kuolleisuuden ja muuttoliikkeen mukainen kehitys jatkuu



Lähde: Tilastokeskus

		2011	2017e	2021e	2025e	2029e
<i>Petäjavesi</i>	16-18 -vuotiaat	163	143	157	196	204
	2011=100	100	88	96	120	125
<i>Koko maa</i>	16-18 -vuotiaat	193 495	177 343	181 100	189 059	190 972
	2011=100	100	92	94	98	99
<i>Keski-Suomi</i>	16-18 -vuotiaat	9 874	8 798	9 116	9 710	9 761
	2011=100	100	89	92	98	99
<i>Petäjavesi</i>	Lukion oppilaat*	63	55	61	76	79

\*Laskentaperusteena oman lukiokoulutuksen oppilaat 2011, muutos suhteutettu 16-18 -vuotiaiden määrän kehitykseen

## Nuoriso

Muutos 2012-2029: **+31%**

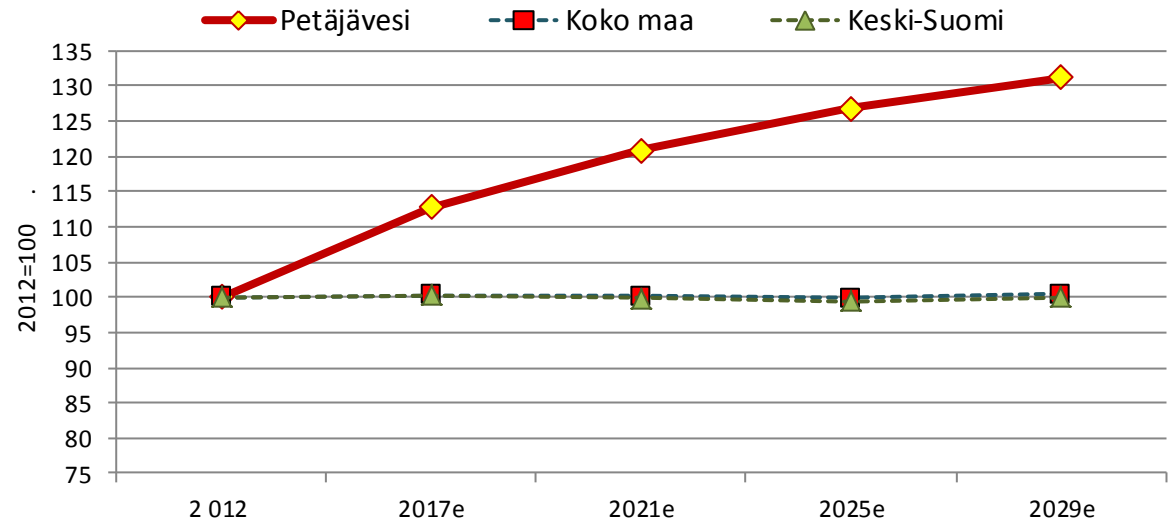
- Alle 30-vuotiaiden nousee ennusteessa merkittävästi

- Pohjana Tilastokeskuksen väestöennuste 2012

- väestö 2011
- muuttotiedot 2007 -2011
- hedelmällisyys 2007-2011
- kuolleisuus 2005-2011

- väestöennuste osoittaa, mihin kehitys johtaa, jos nykyinen syntyvyyden, kuolleisuuden ja muuttoliikkeen mukainen kehitys jatkuu

### 0-29 -vuotiaat



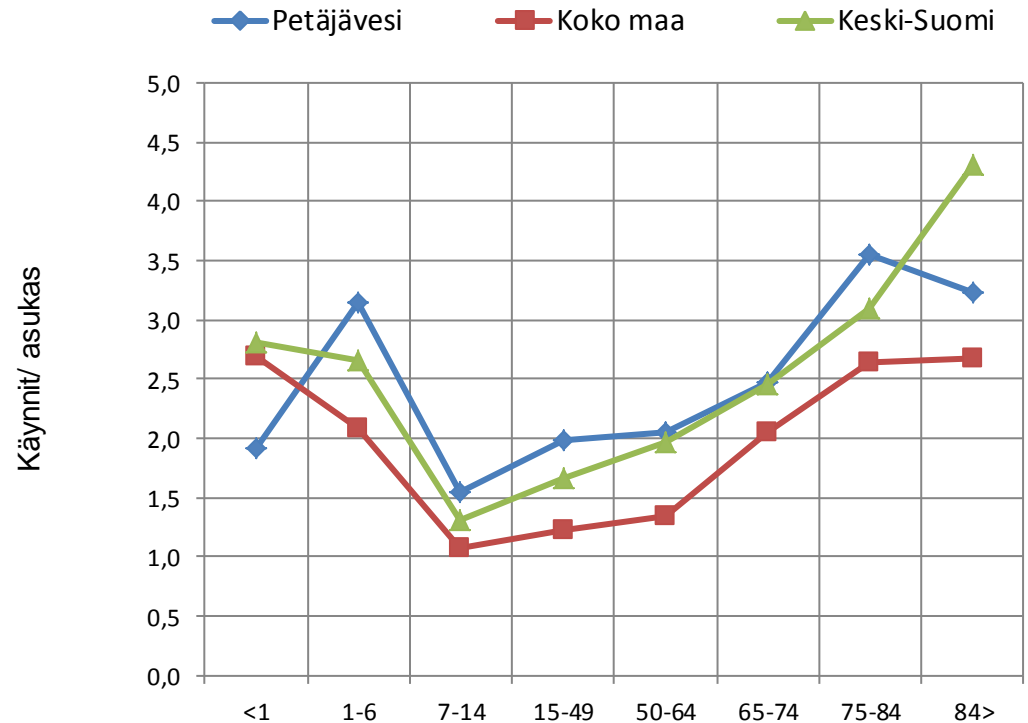
Lähde: Tilastokeskus

		2 012	2017e	2021e	2025e	2029e
<i>Petäjavesi</i>	0-29 -vuotiaat	1 366	1 541	1 650	1 733	1 792
	2011=100	100	113	121	127	131
<i>Koko maa</i>	0-29 -vuotiaat	1 893 158	1 898 520	1 896 077	1 890 226	1 902 302
	2011=100	100	100	100	100	100
<i>Keski-Suomi</i>	0-29 -vuotiaat	98 432	98 728	98 280	97 855	98 369
	2011=100	100	100	100	99	100

## Pth:n avohoitokäynnit lääkärissä/ikäryhmän asukas v. 2009

Käynnit/asukas suhteessa koko maahan: **+0,7/asukas**

- Perusterveyden hoidon lääkärissäkäynntejä on hieman enemmän kuin koko maassa keskimäärin
- Eroja kuntien välillä voi aiheuttaa esim. lääkärin ja hoitajien työnjako
- Ikäryhmittäisten avohoitokäyntitietojen perusteella voidaan arvioida laskennallisesti miten avohoitokäyntien tarve muuttuu väestöennusteessa
- Mukana ei ole terveydenhoitajan vastaanottokäynntejä tai hammashoitoa



Lähde: THL

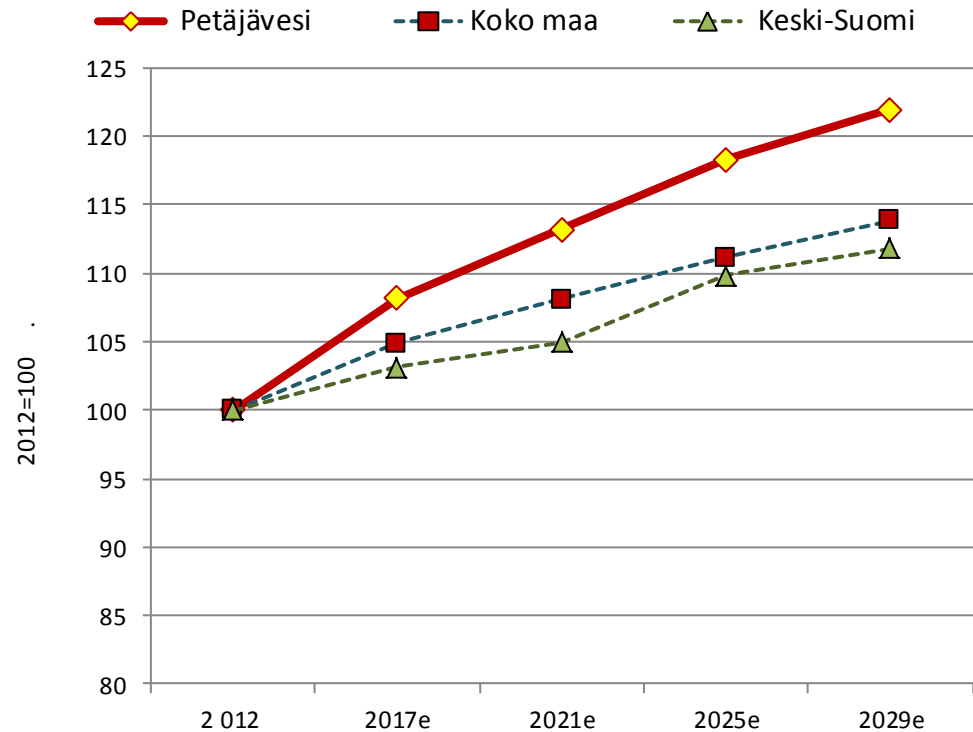
	<1	1-6	7-14	15-49	50-64	65-74	75-84	84>	Yht.
<i>Petäjävesi</i>	1,9	3,2	1,5	2,0	2,1	2,5	3,6	3,2	2,2
<i>Koko maa</i>	2,7	2,1	1,1	1,2	1,3	2,1	2,6	2,7	1,5
<i>Keski-Suomi</i>	2,8	2,7	1,3	1,7	2,0	2,5	3,1	4,3	2,0

## Perusterveydenhuollon avohoidon tarve

Tarve on vakioitu vuoden 2009 käyntien perusteella

Avohoidon tarve kasvaa ennusteessa 22%

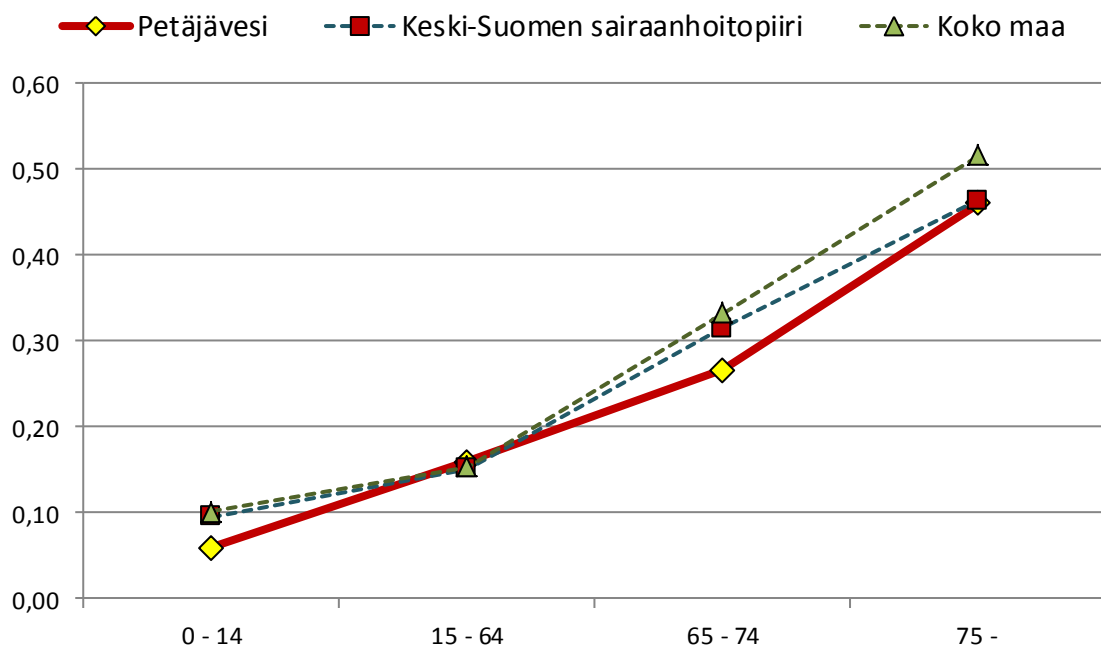
- Väestön ikääntyminen vaikuttaa osaltaan perusterveydenhuollon avohoidon käyntien määrän kasvuun ennusteessa
- Lääkärissäkäyntejä voidaan korvata esim. terveydenhoitajan vastaanotolla ja sähköisillä palveluilla
- Kehitys on arvioitu edellisessä kuviossa esitettyjen ikäryhmittäisten tk.lääkärin avohoitokäyntien ja väestöennusteen perusteella
- Mukana ei ole terveydenhoitajan vastaanottokäyntejä tai hammashoitoa



2011=100	2012	2017e	2021e	2025e	2029e
<i>Petäjävesi</i>	100	108	113	118	122
<i>Koko maa</i>	100	105	108	111	114
<i>Keski-Suomi</i>	100	103	105	110	112

- Esh:n hoitajaksoja on hieman vähemmän kuin koko maassa keskimäärin
- Ikäryhmittäisten esh:n somaattisten hoitajaksojen perusteella voidaan arvioida laskennallisesti miten esikoissairaanhoidon tarve muuttuu väestöennusteessa

## Erikoissairaanhoidon hoitajakset/ikäryhmän asukas, 2007-2009 keskiarvo



Lähde: THL

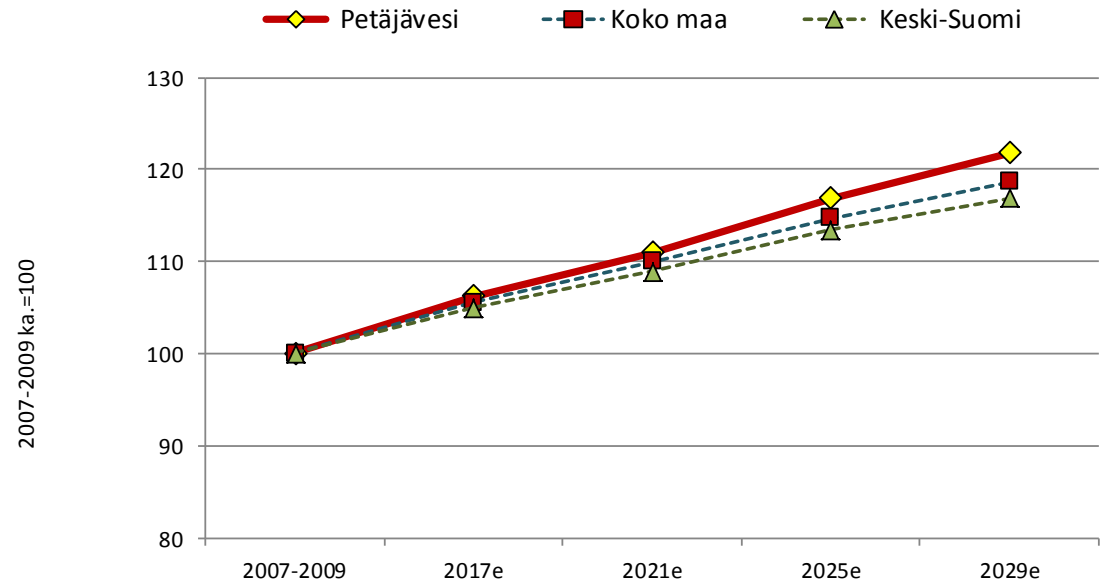
	0 - 14	15 - 64	65 - 74	75 -	Yht.
<i>Petäjavesi</i>	0,06	0,16	0,27	0,46	0,18
<i>Keski-Suomen sairaanhoitopiiri</i>	0,10	0,15	0,32	0,46	0,18
<i>Koko maa</i>	0,10	0,15	0,33	0,52	0,19

- Esh:n tarve kasvaa ennusteessa 22 %
- Kehitys on arvioitu edellisessä kuviossa esitettyjen ikäryhmittäisten hoitajaksojen ja väestöennusteen perusteella
- Kehitykseen vaikuttaa lisäksi mm. terveysteknologia, jonka vaikutusta ei ole tässä ennakoitu

## Erikoissairaanhoidon tarve

Esh:n hoitajakset/v.

Hoitajakset on vakioitu vuosien 2007-2009 perusteella (Sotkanet)



		2007-2009	2017e	2021e	2025e	2029e
<i>Petäjävesi</i>	<i>Hoitajakset</i>	695	764	798	841	876
	<i>2007-2009=100</i>	100	106	111	117	122
<i>Koko maa</i>	<i>Hoitajakset</i>	957 598	1 046 188	1 090 500	1 136 607	1 176 239
	<i>2007-2009=100</i>	100	106	110	115	119
<i>Keski-Suomi</i>	<i>Hoitajakset</i>	53 229	57 403	59 562	62 004	63 928
	<i>2007-2009=100</i>	100	105	109	113	117

## Vanhusväestö\*

Muutos 2012-2029:

+49%

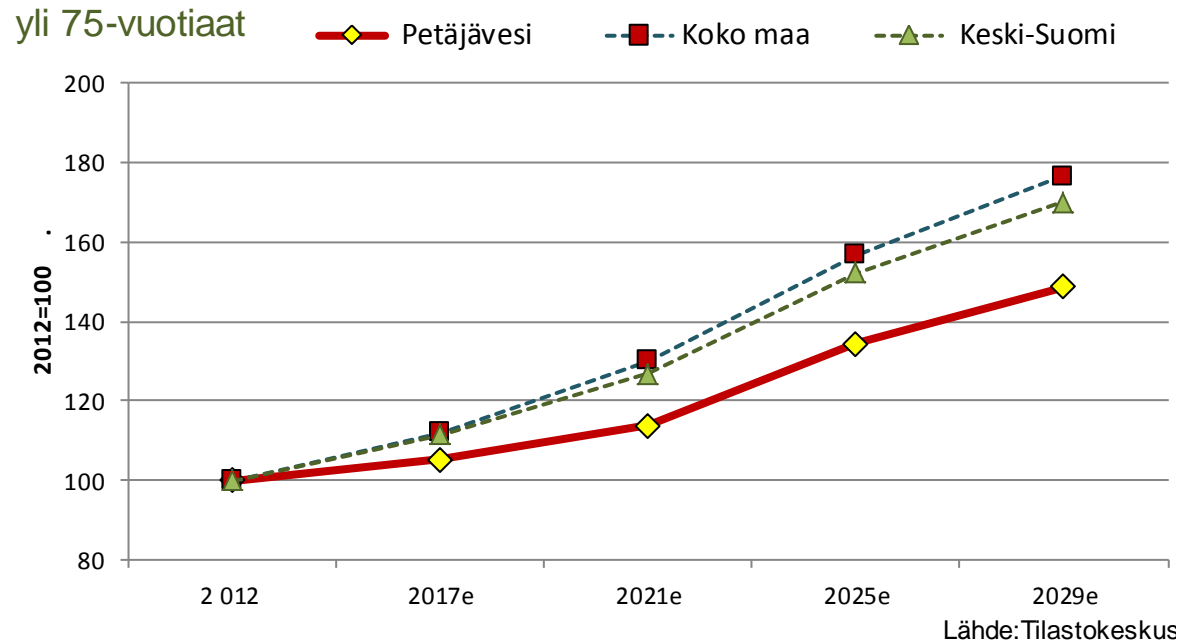
- Yli 75-vuotiaiden määrä kasvaa vähemmän kuin koko maassa

- **Huomio:**
  - palvelurakenne
  - vanhusten toimintakyky

- Pohjana Tilastokeskuksen väestöennuste 2012

- väestö 2011
- muuttotiedot 2007 -2011
- hedelmällisyys 2007-2011
- kuolleisuus 2005-2011

- väestöennuste osoittaa, mihin kehitys johtaa, jos nykyinen syntyvyyden, kuolleisuuden ja muuttoliikkeen mukainen kehitys jatkuu



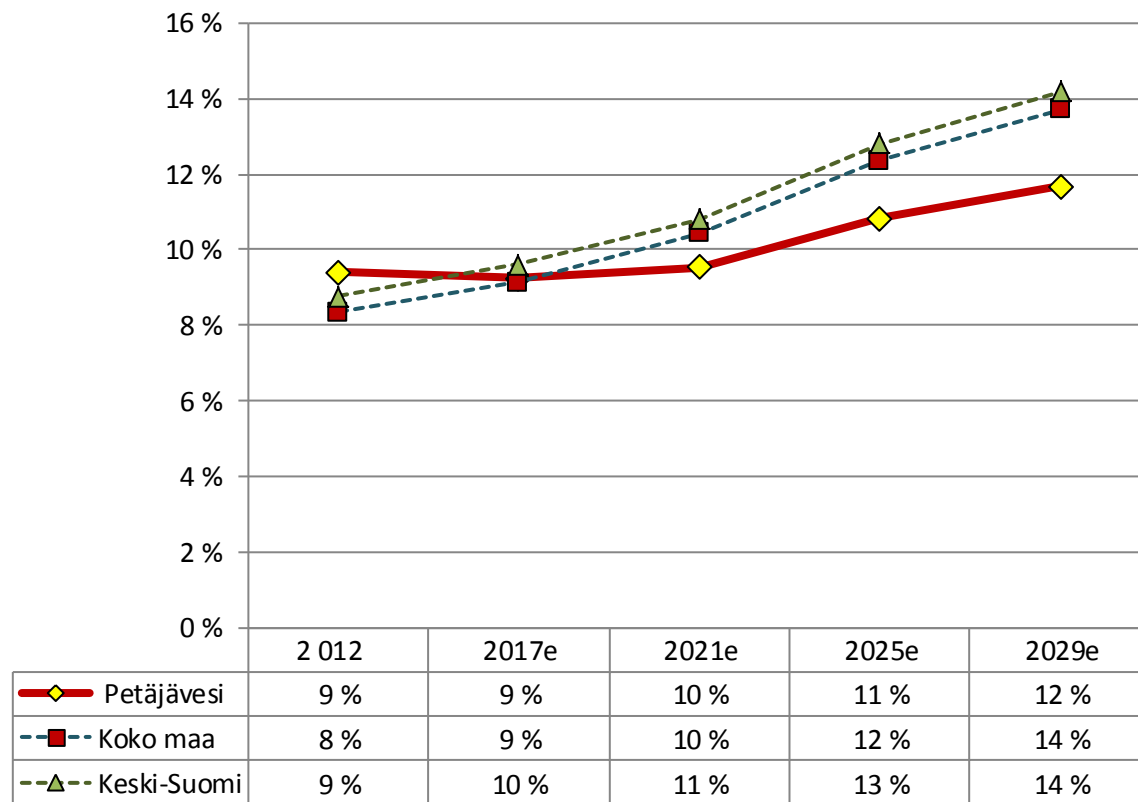
		2012	2017e	2021e	2025e	2029e
<i>Petäjävesi</i>	<i>Vanhusväestö*</i>	385	405	438	517	572
	<i>2011=100</i>	100	105	114	134	149
<i>Koko maa</i>	<i>Vanhusväestö*</i>	452 866	507 092	589 657	710 055	799 948
	<i>2011=100</i>	100	112	130	157	177
<i>Keski-Suomi</i>	<i>Vanhusväestö*</i>	24 147	26 908	30 601	36 760	41 065
	<i>2011=100</i>	100	111	127	152	170

\*yli 75-vuotiaat



- Yli 75-vuotiaiden osuus väestöstä ylittää 10 %:n tason
- Pohjana Tilastokeskuksen väestöennuste 2012
  - väestö 2011
  - muuttotiedot 2007 -2011
  - hedelmällisyys 2007-2011
  - kuolleisuus 2005-2011
- väestöennuste osoittaa, mihin kehitys johtaa, jos nykyinen syntyvyyden, kuolleisuuden ja muuttoliikkeen mukainen kehitys jatkuu

## Vanhusväestön\* osuus koko väestöstä

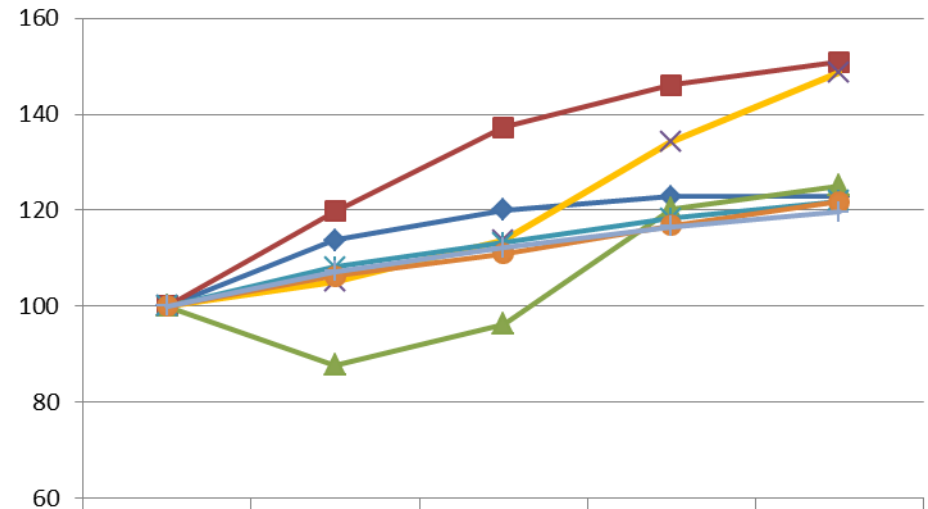


Lähde: Tilastokeskus

\*yli 75-vuotiaat

## Palvelutarpeiden kehitys, 2012=100

Petäjavesi



- Palvelutarpeiden kehitys vaihtelee ennusteessa merkittävästi eri aloilla
- Huomio:
  - resurssien kohdentaminen ja riittävyys

*Palvelutarpeet on laskettu väestökäijöiden muutosten perusteella.*

*'Muut tehtävät' kattavat kaikki muut kuin nimetyt tehtävät, esim. yleishallinnon ja kulttuuripalvelut. 'Muut tehtävät' luokan palvelutarpeet muuttuvat kuten väestön kokonaismäärä.*

*Vanhusten hoidossa tarve= \*yli 75-vuotiaat*

*Vanhusten hoidossa on mukana myös perusterveydenhuollon vuodeosastoahoito*