



Asukkaiden palvelutarpeiden ennakointi A(RT)

Muurame

16.8.2013 Tuomas Jalava

Miten kuntalaisten palvelutarpeet muuttuvat?

- Väestökehityksen vaikutukset voidaan karkeasti laskea:
 - pohjana ikäluokittaiset palvelujen käyttötiedot ja
 - väestöennuste
- Laskenta ei huomioi esim.:
 - säädösten muutokset
 - asukkaiden vaatimustason muutokset
 - palvelujen järjestämistavan muutokset
 - uudet palveluinnovaatiot, esim. uudet hoitomenetelmät
 - tuottavuuden muutokset
 - yksityisen palvelutarjonta

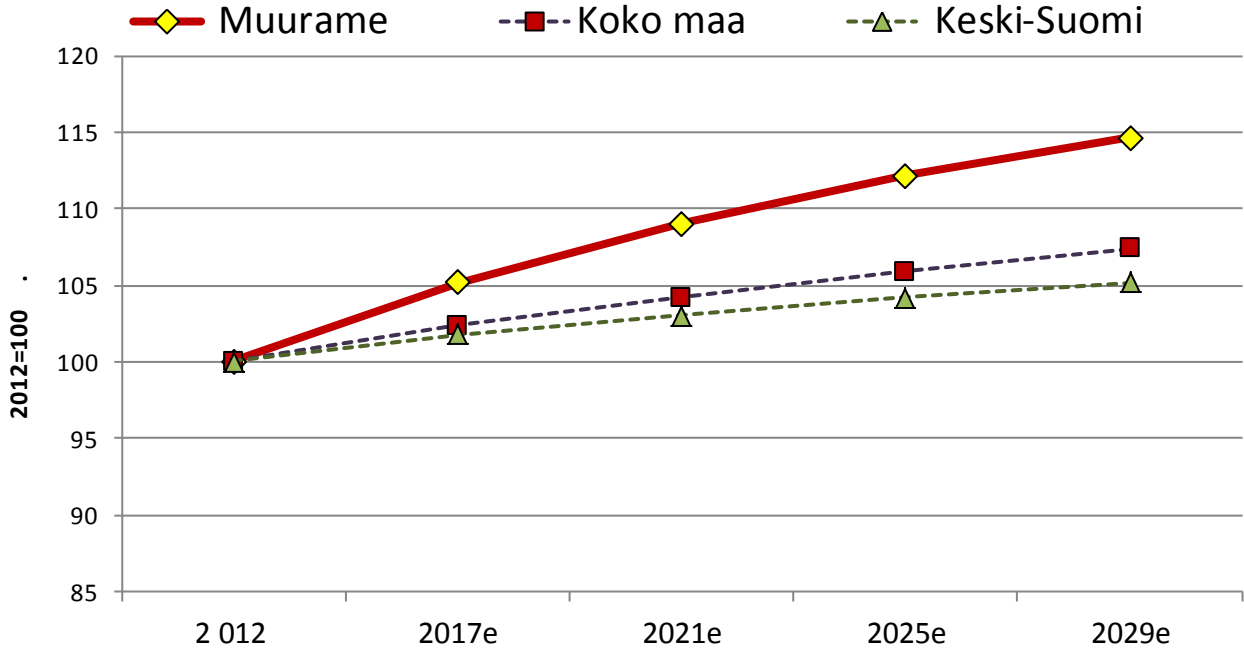
Ennakoinnin rajoitukset

- Vakaat trendit:
 - väestön ikääntyminen
 - kuntien henkilöstön eläköityminen
- Useissa asioissa kehitys on epävarmaa:
 - yleinen talouskehitys
 - alueen yritysten menestyminen
 - valtionosuuksien kehitys
 - veroratkaisut
 - kuntien tehtävät

Ennustettu väestökehitys 2012 - 2029:

+15%

Koko väestö



Lähde: Tilastokeskus

		2012	2017e	2021e	2025e	2029e
Muurame	Aukkaita	9 569	10 066	10 431	10 735	10 968
	2011=100	100	105	109	112	115
Koko maa	Aukkaita	5 426 674	5 555 550	5 655 551	5 748 548	5 829 616
	2011=100	100	102	104	106	107
Keski-Suomi	Aukkaita	275 161	280 028	283 490	286 696	289 407
	2011=100	100	102	103	104	105

- Väestöennuste osoittaa, mihin kehitys johtaa, jos nykyinen syntyvyyden, kuolleisuuden ja muuttoliikkeen mukainen kehitys jatkuu.
- Pohjana Tilastokeskuksen väestöennuste 2012
 - väestö 2011
 - muuttotiedot 2007 -2011
 - hedelmällisyys 2007-2011
 - kuolleisuus 2005-2011

Ennustettu väestökehitys ikäluokittain

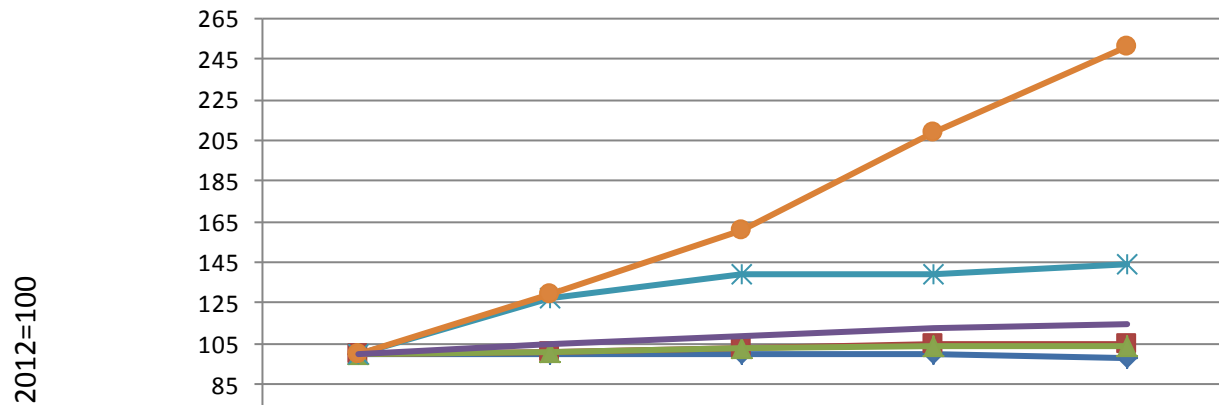
Muurame

• Ikäluokkien osuudet muuttuvat merkittävästi

• Pohjana Tilastokeskuksen väestöennuste 2012

- väestö 2011
- muuttotiedot 2007 -2011
- hedelmällisyys 2007-2011
- kuolleisuus 2005-2011

• väestöennuste osoittaa, mihin kehitys johtaa, jos nykyinen syntyvyyden, kuolleisuuden ja muuttoliikkeen mukainen kehitys jatkuu



	2 012	2017e	2021e	2025e	2029e
1-6-vuotiaat	100	100	100	100	98
7-18-vuotiaat	100	101	103	104	105
Työikäiset (17-64 v)	100	101	102	104	104
65-74-vuotiaat	100	127	139	139	144
Vanhusväestö*	100	129	161	209	251
Väestö	100	105	109	112	115

Lähde: Tilastokeskus

	2 012	2017e	2021e	2025e	2029e
alle 1 -vuotiaat	119	121	121	119	117
1-6-vuotiaat	878	878	879	877	862
7-18-vuotiaat	1 751	1 760	1 803	1 828	1 838
Työikäiset (17-64 v)	5 812	5 873	5 950	6 017	6 028
65-74-vuotiaat	834	1 059	1 163	1 157	1 199
Vanhusväestö*	477	617	768	998	1 196
Kaikki	9 569	10 066	10 431	10 735	10 968

*yli 75-vuotiaat

Työikäisten määrä ennusteessa 2012 - 2029: **+4%**

- Työikäisten määrä pysyy ennusteessa vakaana

- Huomio:

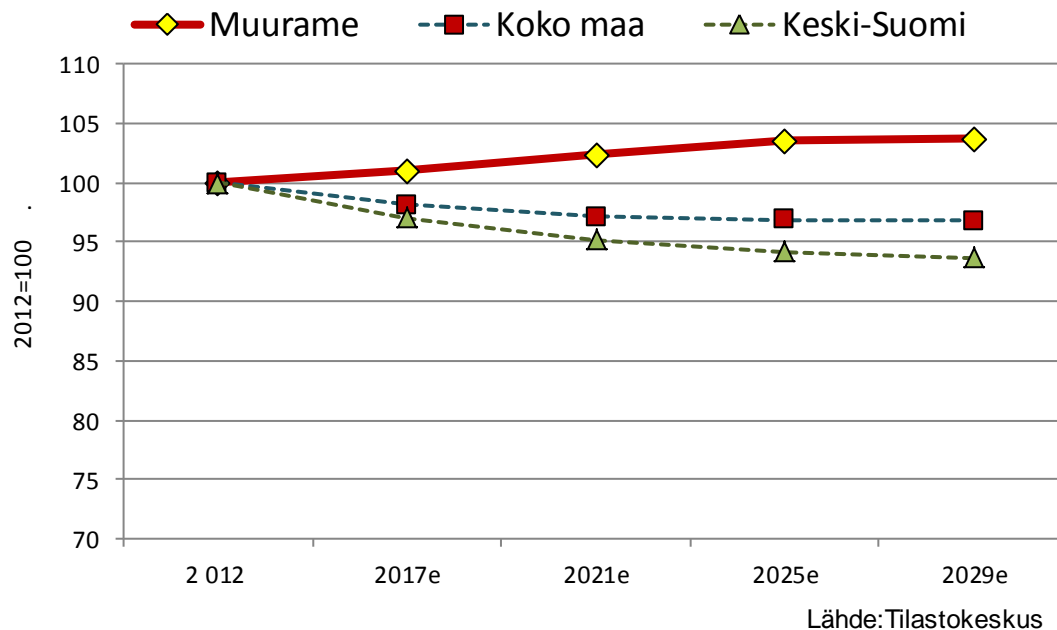
- Työikäisten nettomuutto
- Työssäkäyntiasteen nostaminen

- Pohjana Tilastokeskuksen väestöennuste 2012

- väestö 2011
- muuttotiedot 2007 -2011
- hedelmällisyys 2007-2011
- kuolleisuus 2005-2011

- väestöennuste osoittaa, mihin kehitys johtaa, jos nykyinen syntyvyyden, kuolleisuuden ja muuttoliikkeen mukainen kehitys jatkuu

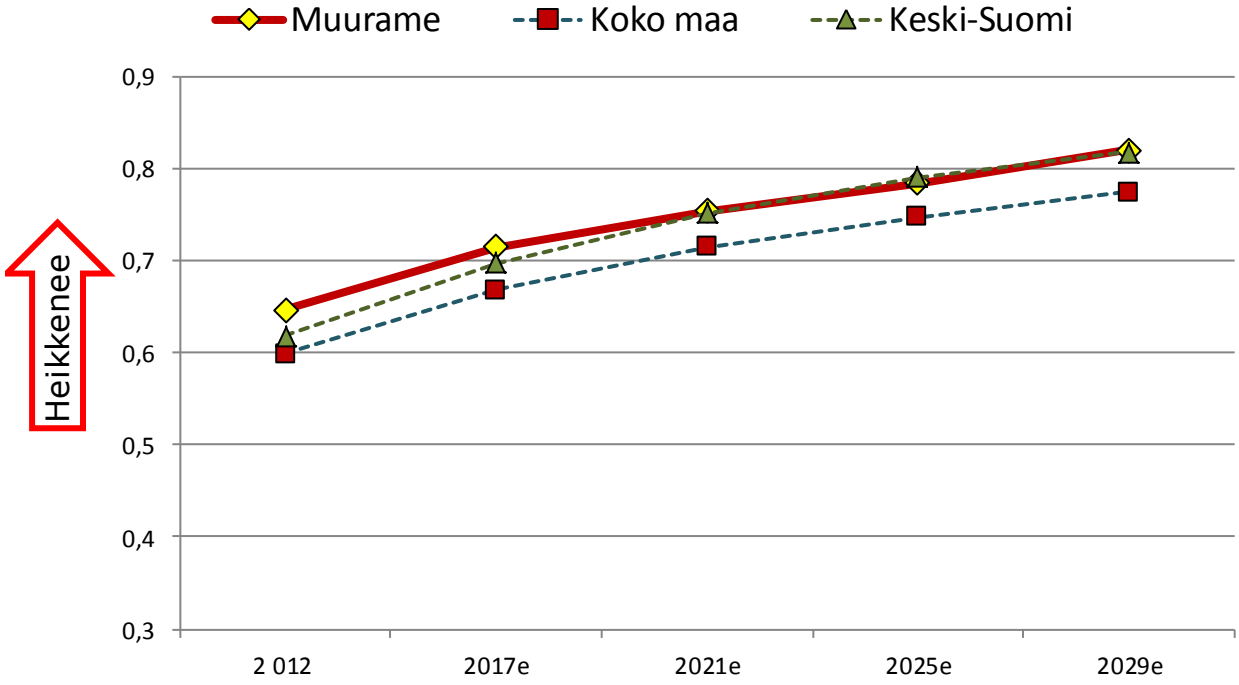
17-64 -vuotiaat



		2 012	2017e	2021e	2025e	2029e
<i>Muurame</i>	17-64-vuotiaat	5 812	5 873	5 950	6 017	6 028
	2011=100	100	101	102	104	104
<i>Koko maa</i>	17-64-vuotiaat	3 394 321	3 331 382	3 297 681	3 289 695	3 286 579
	2011=100	100	98	97	97	97
<i>Keski-Suomi</i>	17-64-vuotiaat	170 035	164 990	161 855	160 150	159 284
	2011=100	100	97	95	94	94

Väestöllinen huoltosuhde

Alle 17- ja yli 64-vuotiaat yhtä työkäistä kohti (17-64 -vuotiasta kohti)



Lähde: Tilastokeskus

	2 012	2017e	2021e	2025e	2029e
Muurame	0,65	0,71	0,75	0,78	0,82
Koko maa	0,60	0,67	0,72	0,75	0,77
Keski-Suomi	0,62	0,70	0,75	0,79	0,82

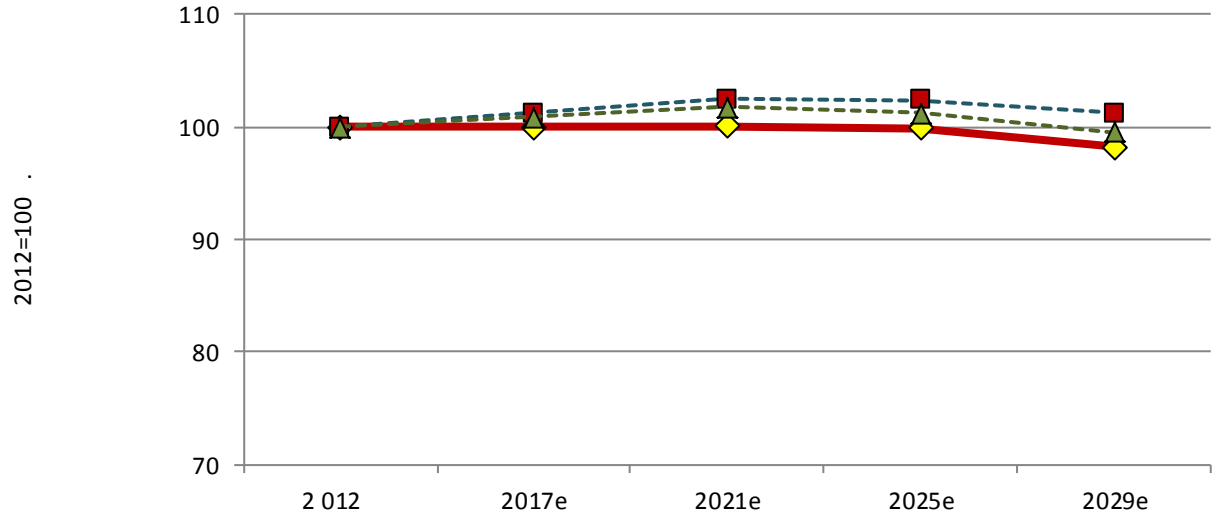
- Huoltosuhde heikkenee ennusteessa hieman
- Huomio:
 - Työkäisten nettomuutto
 - Työssäkäyntiasteen nostaminen
- Pohjana Tilastokeskuksen väestöennuste 2012
 - väestö 2011
 - muuttotiedot 2007 -2011
 - hedelmällisyys 2007-2011
 - kuolleisuus 2005-2011
- väestöennuste osoittaa, mihin kehitys johtaa, jos nykyinen syntyvyyden, kuolleisuuden ja muuttoliikkeen mukainen kehitys jatkuu

1–6-vuotiaat ja kunnallisessa päivähoidossa olevat

Muutos 2012-2029: **-2%**

1-6 -vuotiaat

◆ Muurame ■ Koko maa ▲ Keski-Suomi



Lähde: Tilastokeskus

- Päivähoito- ja esikouluikäisten määrä laskee ennusteessa hieman
- Pohjana Tilastokeskuksen väestöennuste 2012
 - väestö 2011
 - muuttotiedot 2007 -2011
 - hedelmällisyys 2007-2011
 - kuolleisuus 2005-2011
- väestöennuste osoittaa, mihin kehitys johtaa, jos nykyinen syntyvyyden, kuolleisuuden ja muuttoliikkeen mukainen kehitys jatkuu

		2012	2017e	2021e	2025e	2029e
Muurame	1-6 -vuotiaat	878	878	879	877	862
	2011=100	100	100	100	100	98
Koko maa	1-6 -vuotiaat	364 915	369 459	373 819	373 733	369 253
	2011=100	100	101	102	102	101
Keski-Suomi	1-6 -vuotiaat	18 932	19 091	19 271	19 171	18 843
	2011=100	100	101	102	101	100
Muurame	Päivähoidossa*	448	448	449	447	440

*Kunnan kustantamassa päivähoitossa 2011 olleet 1-6-vuotiaat (Sotkanet), muutos suhteutettu 1-6 -vuotiaiden määrän kehitykseen

7–15-vuotiaat ja oman perusopetuksen oppilaat

Muutos 2011-2029: +7%

7-15 -vuotiaat

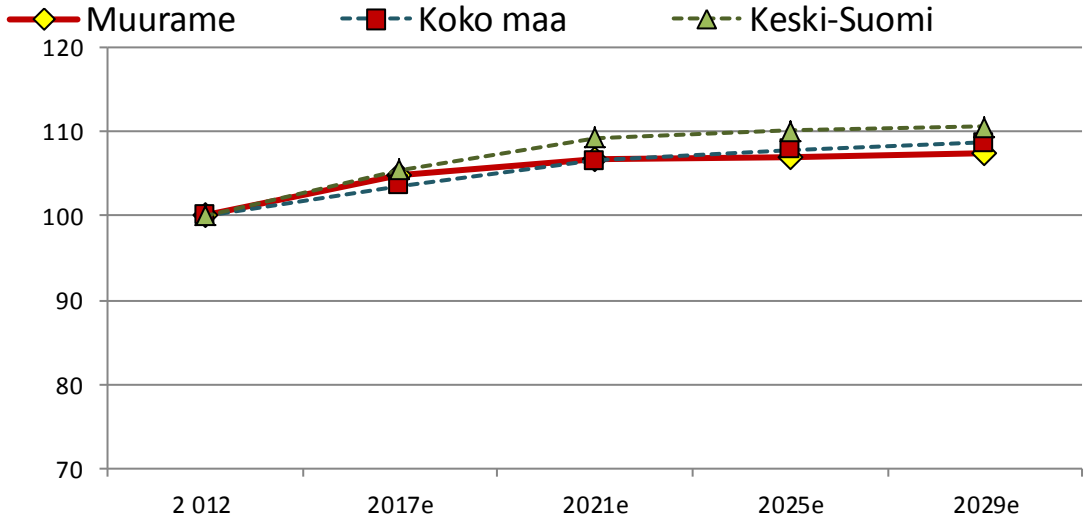
• Peruskoululaisten määrä kasvaa ennusteessa

• Oppilasmääräennusteessa ei ole mahdollisia yksityisiä kouluja

• Pohjana Tilastokeskuksen väestöennuste 2012

- väestö 2011
- muuttotiedot 2007 -2011
- hedelmällisyys 2007-2011
- kuolleisuus 2005-2011

• väestöennuste osoittaa, mihin kehitys johtaa, jos nykyinen syntyvyyden, kuolleisuuden ja muuttoliikkeen mukainen kehitys jatkuu



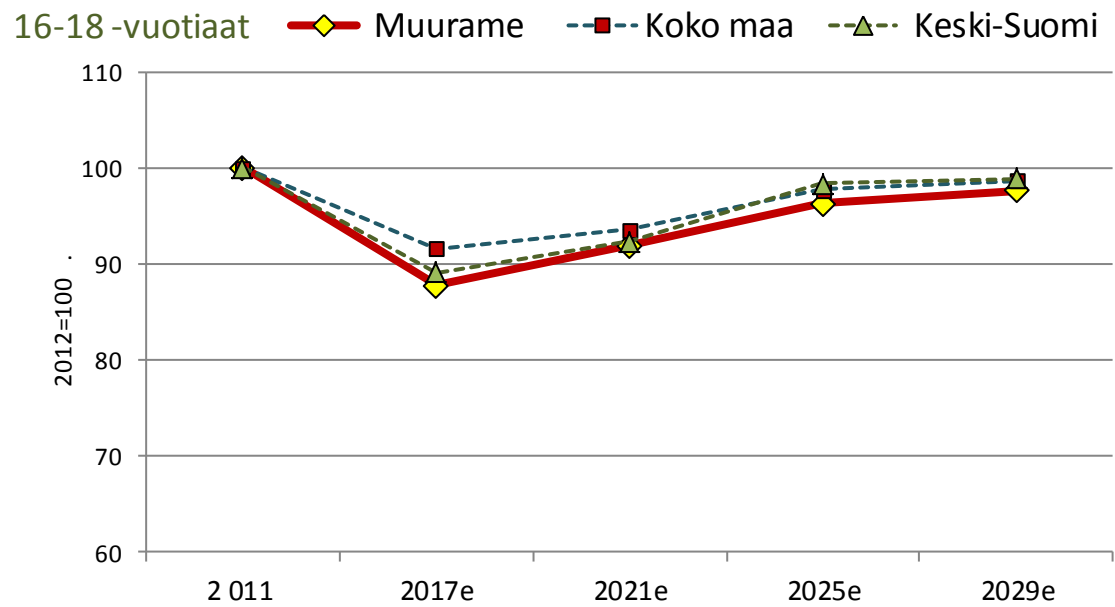
		2012	2017e	2021e	2025e	2029e
<i>Muurame</i>	7-15 -vuotiaat	1 319	1 381	1 406	1 412	1 416
	2011=100	100	105	107	107	107
<i>Koko maa</i>	7-15 -vuotiaat	527 458	546 078	561 772	569 032	572 904
	2011=100	100	104	107	108	109
<i>Keski-Suomi</i>	7-15 -vuotiaat	26 494	27 946	28 931	29 176	29 303
	2011=100	100	105	109	110	111
<i>Muurame</i>	Oppilaat*	1 297	1 358	1 383	1 388	1 392

*Laskentaperusteena perusopetuksen oppilaat 2011, muutos suhteutettu 7-15 -vuotiaiden määrän kehitykseen

16–18-vuotiaat ja oman lukiokoulutuksen oppilaat

Muutos 2012-2029: **-2%**

- Lukioikäisten määrä nousee ennusteessa
- Huomio:
 - Lukioiden vetovoima
- Oppilasmääräennusteessa ei ole mahdollisia yksityisiä lukioita
- Pohjana Tilastokeskuksen väestöennuste 2012
 - väestö 2011
 - muuttotiedot 2007 -2011
 - hedelmällisyys 2007-2011
 - kuolleisuus 2005-2011
- väestöennuste osoittaa, mihin kehitys johtaa, jos nykyinen syntyvyyden, kuolleisuuden ja muuttoliikkeen mukainen kehitys jatkuu



Lähde: Tilastokeskus

		2 011	2017e	2021e	2025e	2029e
<i>Muurame</i>	16-18 -vuotiaat	432	379	397	416	422
	2011=100	100	88	92	96	98
<i>Koko maa</i>	16-18 -vuotiaat	193 495	177 343	181 100	189 059	190 972
	2011=100	100	92	94	98	99
<i>Keski-Suomi</i>	16-18 -vuotiaat	9 874	8 798	9 116	9 710	9 761
	2011=100	100	89	92	98	99
<i>Muurame</i>	Lukion oppilaat*	186	163	171	179	182

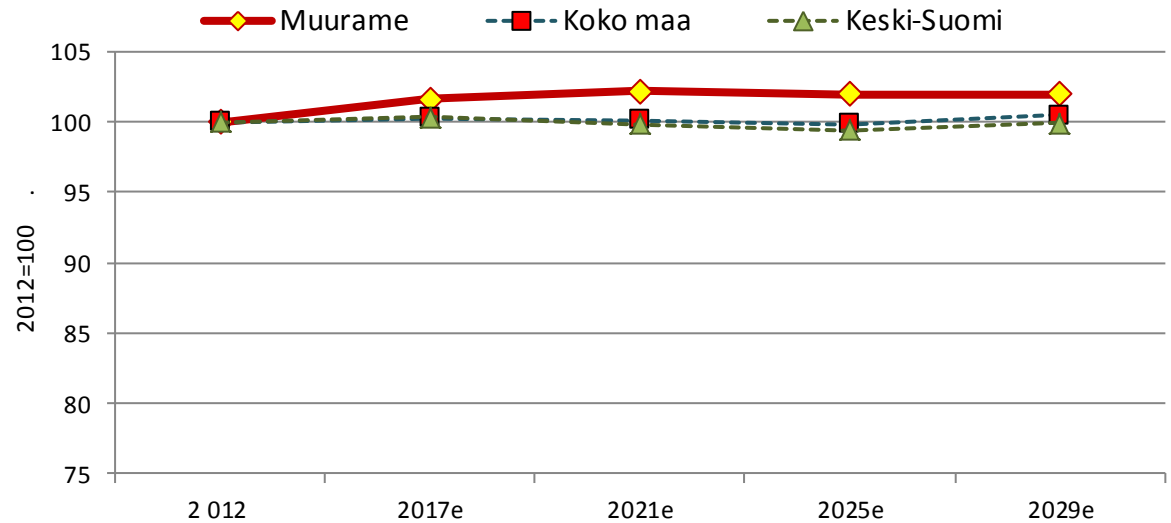
*Laskentaperusteena oman lukiokoulutuksen oppilaat 2011, muutos suhteutettu 16-18 -vuotiaiden määrän kehitykseen

- Alle 30-vuotiaiden määrä pysyy ennusteessa vakaana
- Pohjana Tilastokeskuksen väestöennuste 2012
 - väestö 2011
 - muuttotiedot 2007 -2011
 - hedelmällisyys 2007-2011
 - kuolleisuus 2005-2011
- väestöennuste osoittaa, mihin kehitys johtaa, jos nykyinen syntyvyyden, kuolleisuuden ja muuttoliikkeen mukainen kehitys jatkuu

Nuoriso

Muutos 2012-2029: +2%

0-29 -vuotiaat



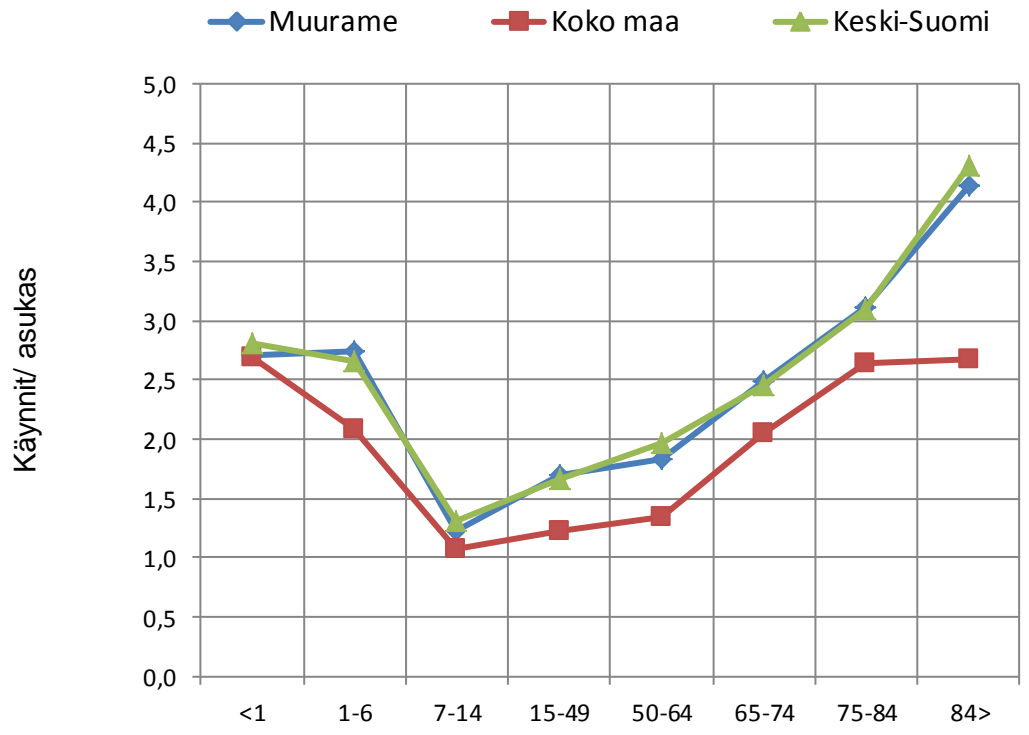
Lähde: Tilastokeskus

		2 012	2017e	2021e	2025e	2029e
<i>Muurame</i>	0-29 -vuotiaat	3 596	3 654	3 674	3 666	3 666
	2011=100	100	102	102	102	102
<i>Koko maa</i>	0-29 -vuotiaat	1 893 158	1 898 520	1 896 077	1 890 226	1 902 302
	2011=100	100	100	100	100	100
<i>Keski-Suomi</i>	0-29 -vuotiaat	98 432	98 728	98 280	97 855	98 369
	2011=100	100	100	100	99	100

Pth:n avohoitokäynnit lääkärissä/ikäryhmän asukas v. 2009

Käynnit/asukas suhteessa koko maahan: **+0,4/asukas**

- Perusterveyden hoidon lääkärissäkäynntejä on hieman enemmän kuin koko maassa keskimäärin
- Eroja kuntien välillä voi aiheuttaa esim. lääkäreiden ja hoitajien työnjako
- Ikäryhmittäisten avohoitokäyntitietojen perusteella voidaan arvioida laskennallisesti miten avohoitokäyntien tarve muuttuu väestöennusteessa
- Mukana ei ole terveydenhoitajan vastaanottokäynntejä tai hammashoitoa



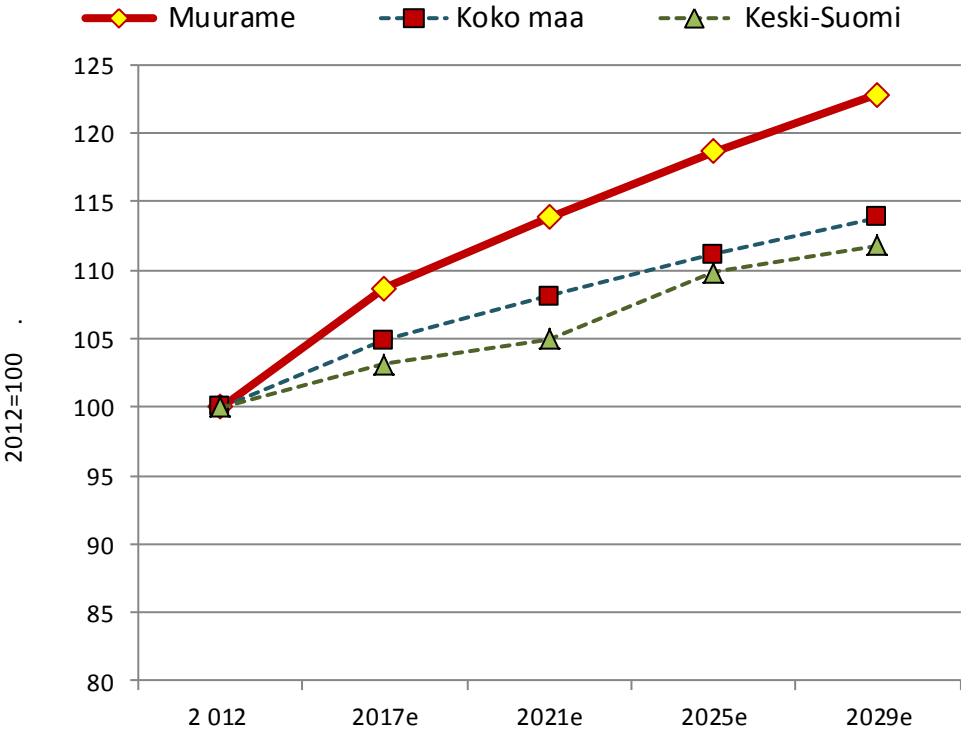
Lähde: THL

	<1	1-6	7-14	15-49	50-64	65-74	75-84	84>	Yht.
Muurame	2,7	2,7	1,2	1,7	1,8	2,5	3,1	4,1	1,9
Koko maa	2,7	2,1	1,1	1,2	1,3	2,1	2,6	2,7	1,5
Keski-Suomi	2,8	2,7	1,3	1,7	2,0	2,5	3,1	4,3	2,0

Perusterveydenhuollon avohoidon tarve

Tarve on vakioitu vuoden 2009 käyntien perusteella
 Avohoidon tarve kasvaa ennusteessa 23%

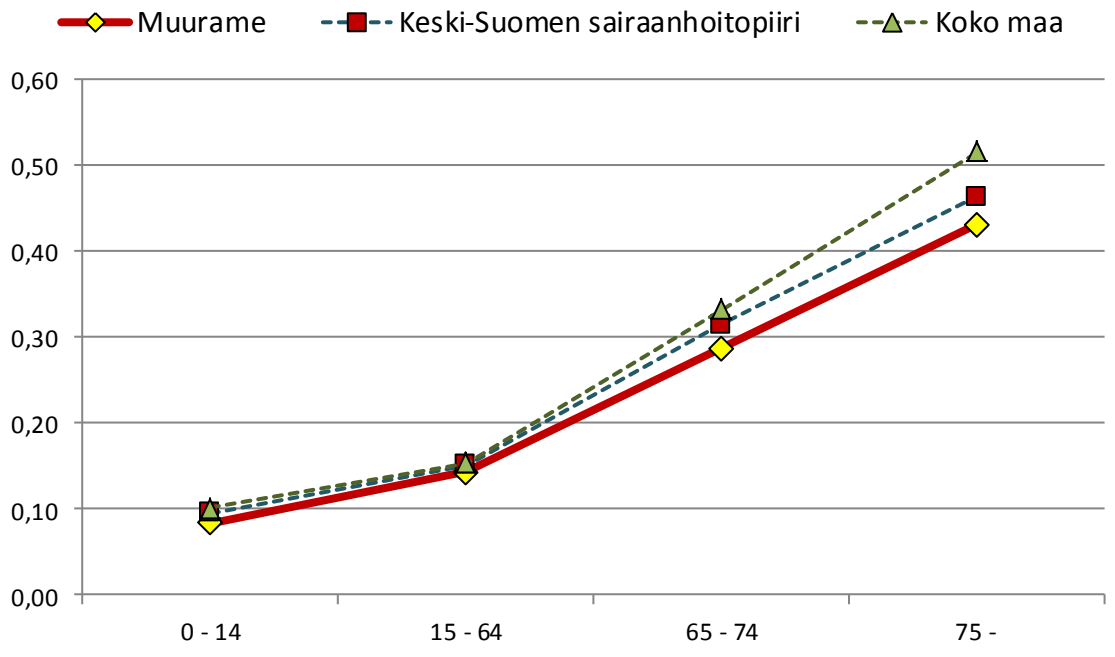
- Väestön ikääntyminen vaikuttaa osaltaan perusterveydenhuollon avohoidon käyntien määrän kasvuun ennusteissa
- Lääkärissäkäyntejä voidaan korvata esim. terveydenhoitajan vastaanotolla ja sähköisillä palveluilla
- Kehitys on arvioitu edellisessä kuviossa esitettyjen ikäryhmittäisten tk.lääkärin avohoitokäyntien ja väestöennusteen perusteella
- Mukana ei ole terveydenhoitajan vastaanottokäyntejä tai hammashoitoa



2011=100	2012	2017e	2021e	2025e	2029e
Muurame	100	109	114	119	123
Koko maa	100	105	108	111	114
Keski-Suomi	100	103	105	110	112

Erikoissairaanhoidon hoitajaksot/ikäryhmän asukas, 2007-2009 keskiarvo

- Esh:n hoitajaksoja on hieman vähemmän kuin koko maassa keskimäärin
- Ikäryhmittäisten esh:n somaattisten hoitajaksujen perusteella voidaan arvioida laskennallisesti miten esikoissairaanhoidon tarve muuttuu väestöennusteessa



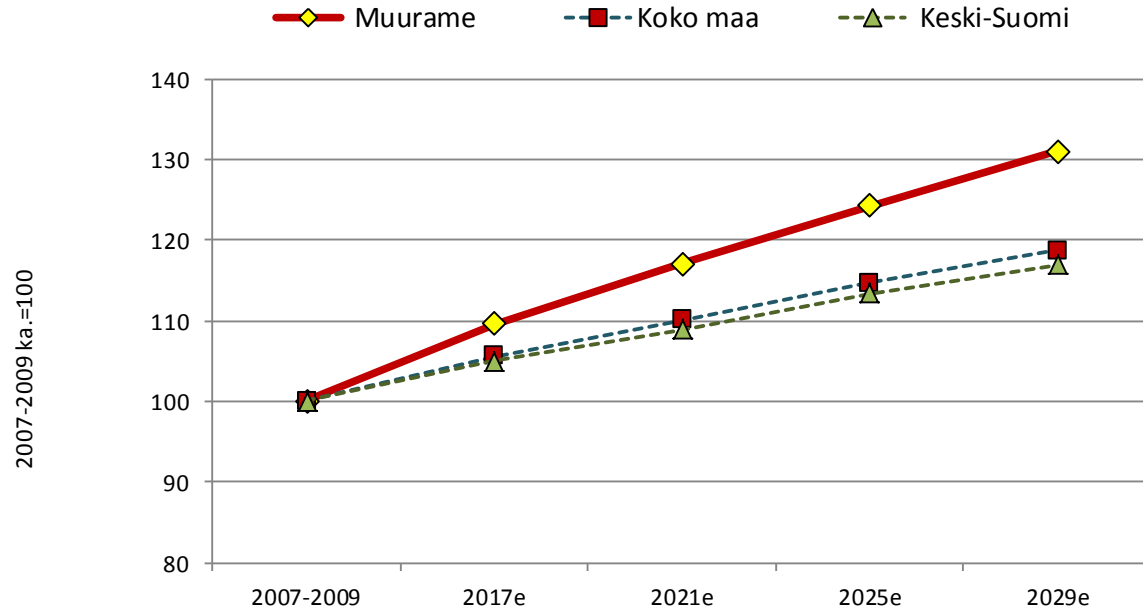
Lähde:THL

	0 - 14	15 - 64	65 - 74	75 -	Yht.
<i>Muurame</i>	0,08	0,14	0,29	0,43	0,15
<i>Keski-Suomen sairaanhoitopiiri</i>	0,10	0,15	0,32	0,46	0,18
<i>Koko maa</i>	0,10	0,15	0,33	0,52	0,19

Erikoissairaanhoidon tarve

Esh:n hoitajaksot/v.

Hoitajaksot on vakioitu vuosien 2007-2009 perusteella (Sotkanet)



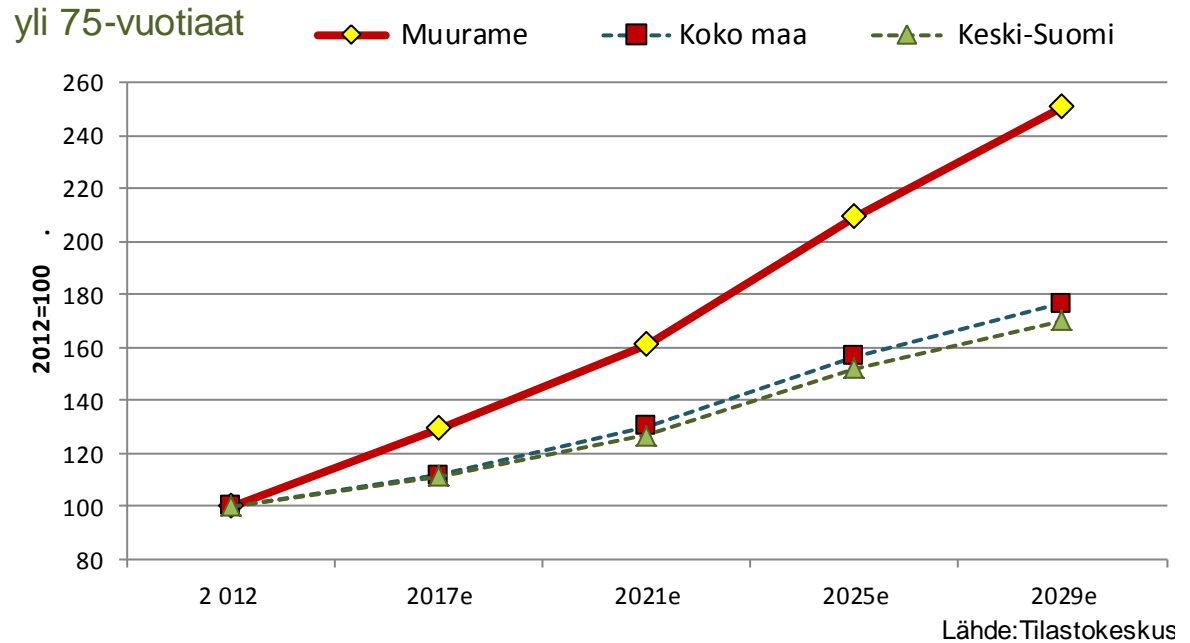
		2007-2009	2017e	2021e	2025e	2029e
Muurame	Hoitajaksot	1 392	1 614	1 723	1 830	1 928
	2007-2009=100	100	110	117	124	131
Koko maa	Hoitajaksot	957 598	1 046 188	1 090 500	1 136 607	1 176 239
	2007-2009=100	100	106	110	115	119
Keski-Suomi	Hoitajaksot	53 229	57 403	59 562	62 004	63 928
	2007-2009=100	100	105	109	113	117

- Esh:n tarve kasvaa ennusteessa 31 %
- Kehitys on arvioitu edellisessä kuviossa esitettyjen ikäryhmittäisten hoitajaksotien ja väestöennusteen perusteella
- Kehitykseen vaikuttaa lisäksi mm. terveysteknologia, jonka vaikutusta ei ole tässä ennakoitu

Vanhusväestö*

Muutos 2012-2029: +151%

- Yli 75-vuotiaiden määrä kasvaa hieman enemmän kuin koko maassa
- **Huomio:**
 - palvelurakenne
 - vanhusten toimintakyky
- Pohjana Tilastokeskuksen väestöennuste 2012
 - väestö 2011
 - muuttotiedot 2007 -2011
 - hedelmällisyys 2007-2011
 - kuolleisuus 2005-2011
- väestöennuste osoittaa, mihin kehitys johtaa, jos nykyinen syntyvyyden, kuolleisuuden ja muuttoliikkeen mukainen kehitys jatkuu

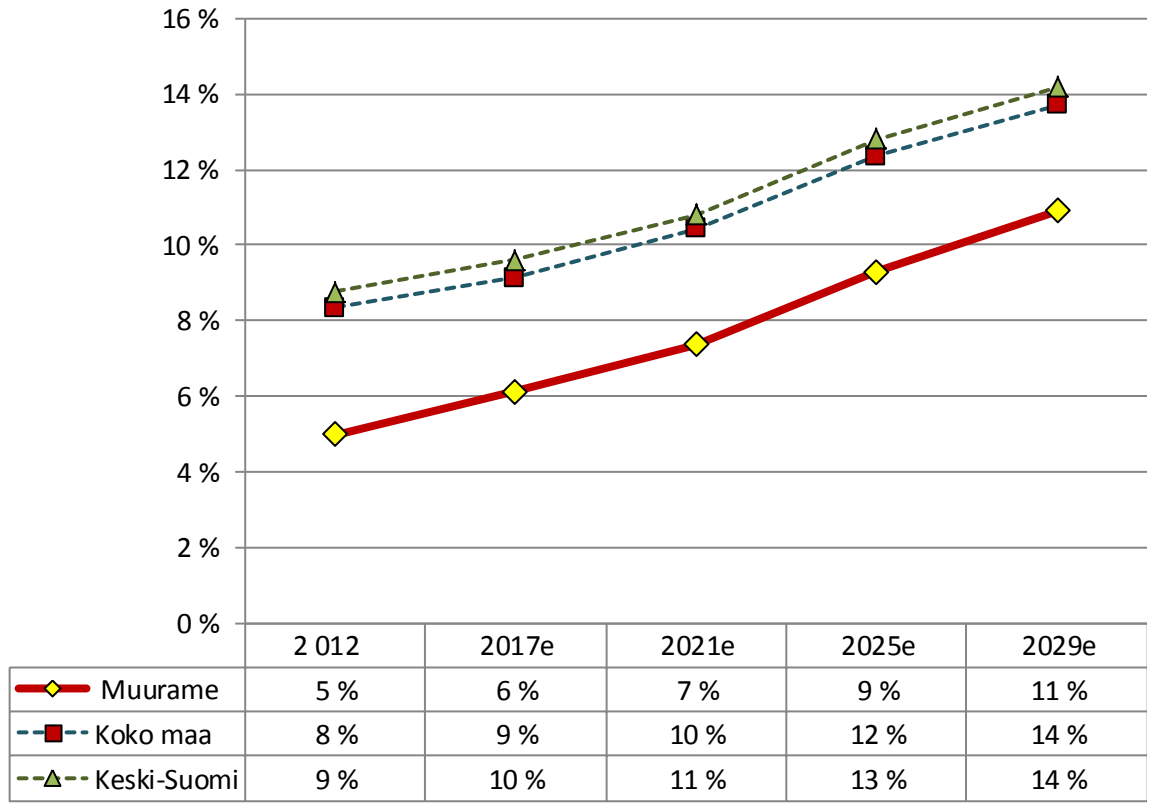


		2 012	2017e	2021e	2025e	2029e
<i>Muurame</i>	<i>Vanhusväestö*</i>	477	617	768	998	1 196
	<i>2011=100</i>	100	129	161	209	251
<i>Koko maa</i>	<i>Vanhusväestö*</i>	452 866	507 092	589 657	710 055	799 948
	<i>2011=100</i>	100	112	130	157	177
<i>Keski-Suomi</i>	<i>Vanhusväestö*</i>	24 147	26 908	30 601	36 760	41 065
	<i>2011=100</i>	100	111	127	152	170

*yli 75-vuotiaat

- Yli 75-vuotiaiden osuus väestöstä ylittää 10 %:n tason
- Pohjana Tilastokeskuksen väestöennuste 2012
 - väestö 2011
 - muuttotiedot 2007 -2011
 - hedelmällisyys 2007-2011
 - kuolleisuus 2005-2011
- väestöennuste osoittaa, mihin kehitys johtaa, jos nykyinen syntyvyyden, kuolleisuuden ja muuttoliikkeen mukainen kehitys jatkuu

Vanhusväestön* osuus koko väestöstä

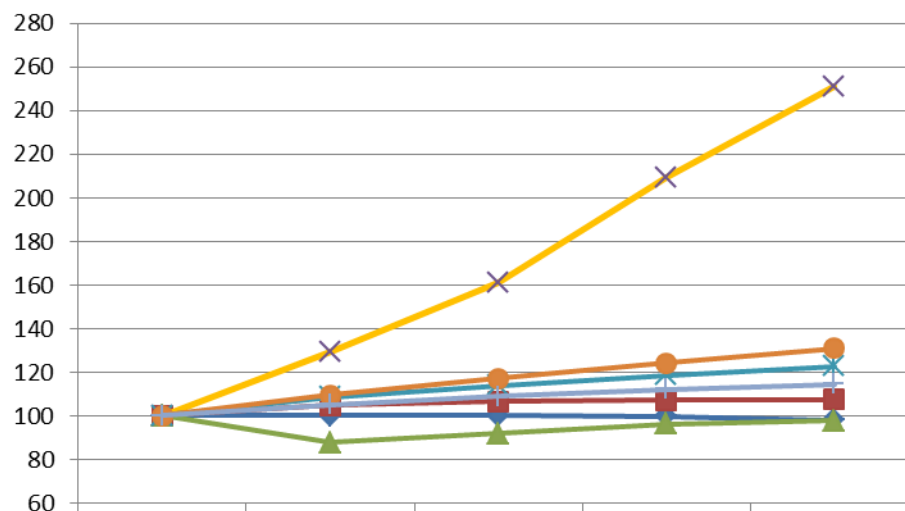


Lähde: Tilastokeskus

*yli 75-vuotiaat

Palvelutarpeiden kehitys, 2012=100

Muurame



	2012	2017e	2021e	2025e	2029e
—●— Päivähoito ja esiopetus	100	100	100	100	98
—■— Perusopetus	100	105	107	107	107
—▲— Lukio (amm. koulutus)	100	88	92	96	98
—×— Vanhusten hoito	100	129	161	209	251
—*— Perusterveydenhuolto, avo	100	109	114	119	123
—○— Erikoissairaanhoito	100	110	117	124	131
—+— Muut tehtävät	100	105	109	112	115

Palvelutarpeet on laskettu väestötekijöiden muutosten perusteella.

'Muut tehtävät' kattavat kaikki muut kuin nimetyt tehtävät, esim. yleishallinnon ja kulttuuripalvelut. 'Muut tehtävät' luokan palvelutarpeet muuttuvat kuten väestön kokonaismäärä.

Vanhusten hoidossa tarve=*yli 75-vuotiaat

Vanhusten hoidossa on mukana myös perusterveydenhuollon vuodeosastoahoito

- Palvelutarpeiden kehitys on ennusteessa melko vakaata lukuun ottamatta vanhusten hoitoa

- Huomio:
 - resurssien kohdentaminen ja riittävyys