



Asukkaiden palvelutarpeiden ennakointi A(RT)

Laukaa

16.8.2013 Tuomas Jalava

Miten kuntalaisten palvelutarpeet muuttuvat?

- Väestökehityksen vaikutukset voidaan karkeasti laskea:
 - pohjana ikäluokittaiset palvelujen käyttötiedot ja
 - väestöennuste
- Laskenta ei huomioi esim.:
 - säädösten muutokset
 - asukkaiden vaatimustason muutokset
 - palvelujen järjestämistavan muutokset
 - uudet palveluinnovaatiot, esim. uudet hoitomenetelmät
 - tuottavuuden muutokset
 - yksityisen palvelutarjonta

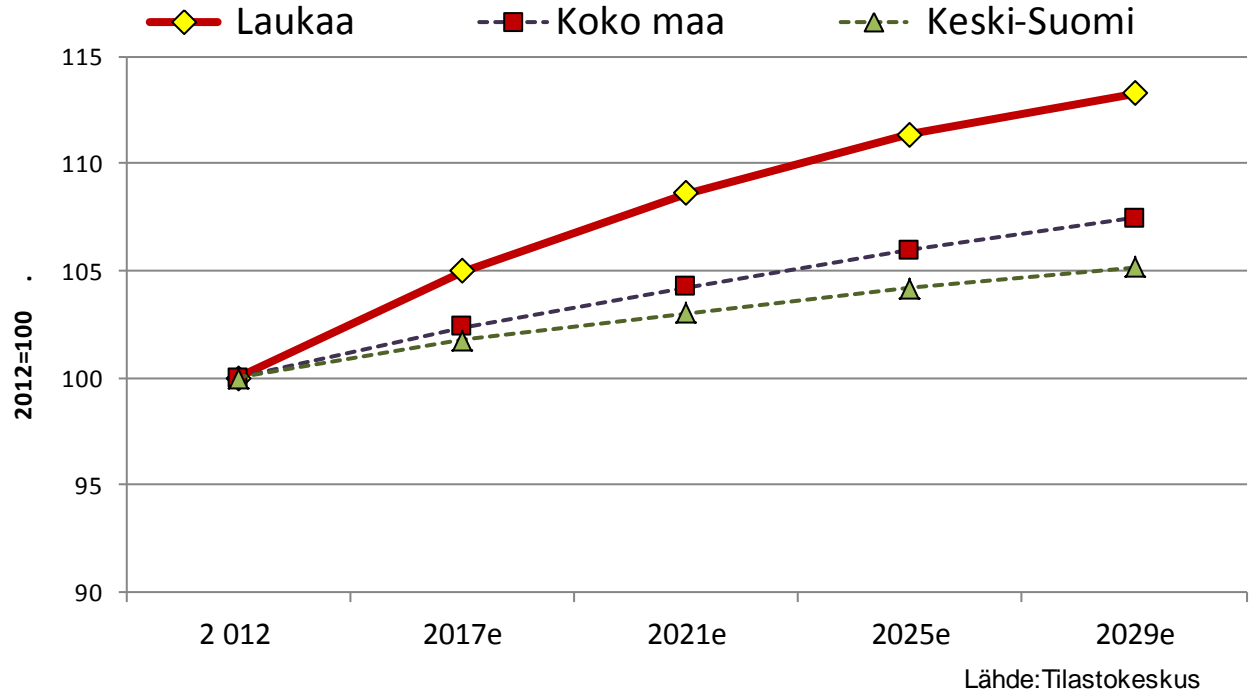
Ennakoinnin rajoitukset

- Vakaat trendit:
 - väestön ikääntyminen
 - kuntien henkilöstön eläköityminen
- Useissa asioissa kehitys on epävarmaa:
 - yleinen talouskehitys
 - alueen yritysten menestyminen
 - valtionosuuksien kehitys
 - veroratkaisut
 - kuntien tehtävät

Ennustettu väestökehitys 2012 - 2029:

+13%

Koko väestö



- Väestöennuste osoittaa, mihin kehitys johtaa, jos nykyinen syntyvyyden, kuolleisuuden ja muuttoliikkeen mukainen kehitys jatkuu.
- Pohjana Tilastokeskuksen väestöennuste 2012
 - väestö 2011
 - muuttotiedot 2007 -2011
 - hedelmällisyys 2007-2011
 - kuolleisuus 2005-2011

		2 012	2017e	2021e	2025e	2029e
<i>Laukaa</i>	<i>Asukkaita</i>	18 481	19 403	20 069	20 584	20 935
	<i>2011=100</i>	100	105	109	111	113
<i>Koko maa</i>	<i>Asukkaita</i>	5 426 674	5 555 550	5 655 551	5 748 548	5 829 616
	<i>2011=100</i>	100	102	104	106	107
<i>Keski-Suomi</i>	<i>Asukkaita</i>	275 161	280 028	283 490	286 696	289 407
	<i>2011=100</i>	100	102	103	104	105

Ennustettu väestökehitys ikäluokittain

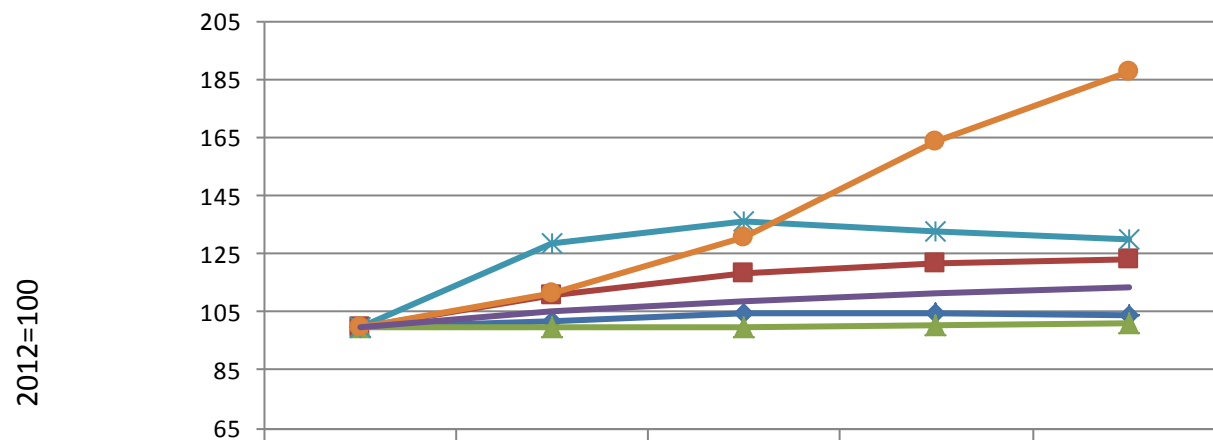
Laukaa

- Ikäluokkien osuudet muuttuvat merkittävästi

- Pohjana Tilastokeskuksen väestöennuste 2012

- väestö 2011
- muuttotiedot 2007 -2011
- hedelmällisyys 2007-2011
- kuolleisuus 2005-2011

- väestöennuste osoittaa, mihin kehitys johtaa, jos nykyinen syntyvyyden, kuolleisuuden ja muuttoliikkeen mukainen kehitys jatkuu



	2 012	2017e	2021e	2025e	2029e
1-6-vuotiaat	100	102	104	105	104
7-18-vuotiaat	100	110	118	122	123
Työikäiset (17-64 v)	100	99	100	101	101
65-74-vuotiaat	100	129	136	133	130
Vanhusväestö*	100	112	131	164	188
Väestö	100	105	109	111	113

Lähde: Tilastokeskus

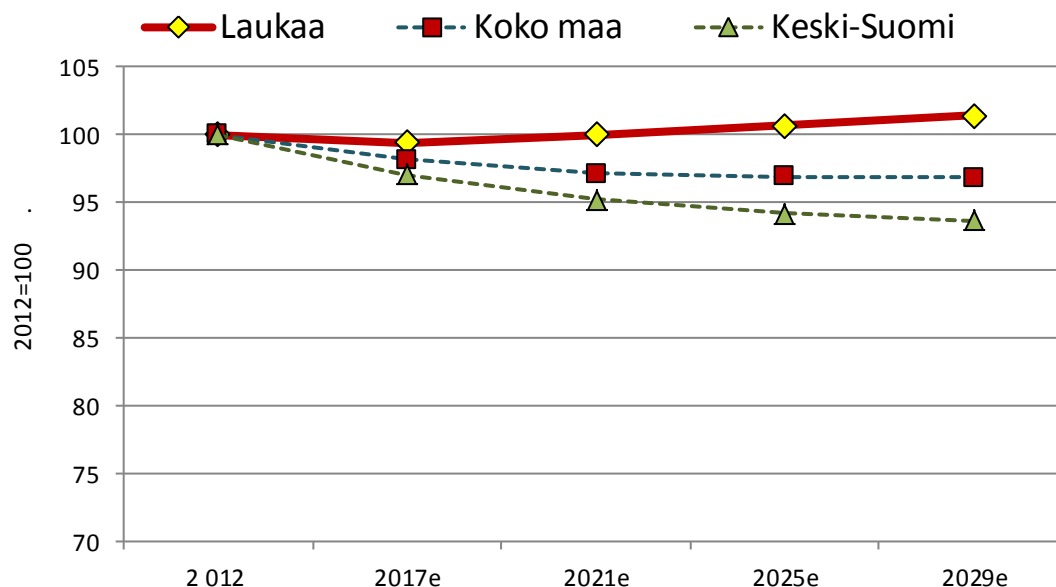
	2 012	2017e	2021e	2025e	2029e
alle 1 -vuotiaat	264	256	258	256	252
1-6-vuotiaat	1 704	1 737	1 778	1 784	1 765
7-18-vuotiaat	3 078	3 401	3 637	3 751	3 796
Työikäiset (17-64 v)	10 963	10 899	10 966	11 034	11 118
65-74-vuotiaat	1 666	2 148	2 265	2 214	2 170
Vanhusväestö*	1 272	1 421	1 663	2 082	2 389
Kaikki	18 481	19 403	20 069	20 584	20 935

*yli 75-vuotiaat

Työikäisten määrä ennusteessa 2012 - 2029: +1%

- Työikäisten määrä pysyy ennusteessa vakaana
- Huomio:
 - Työikäisten nettomuutto
 - Työssäkäyntiasteen nostaminen
- Pohjana Tilastokeskuksen väestöennuste 2012
 - väestö 2011
 - muuttotiedot 2007 -2011
 - hedelmällisyys 2007-2011
 - kuolleisuus 2005-2011
- väestöennuste osoittaa, mihin kehitys johtaa, jos nykyinen syntyvyyden, kuolleisuuden ja muuttoliikkeen mukainen kehitys jatkuu

17-64 -vuotiaat

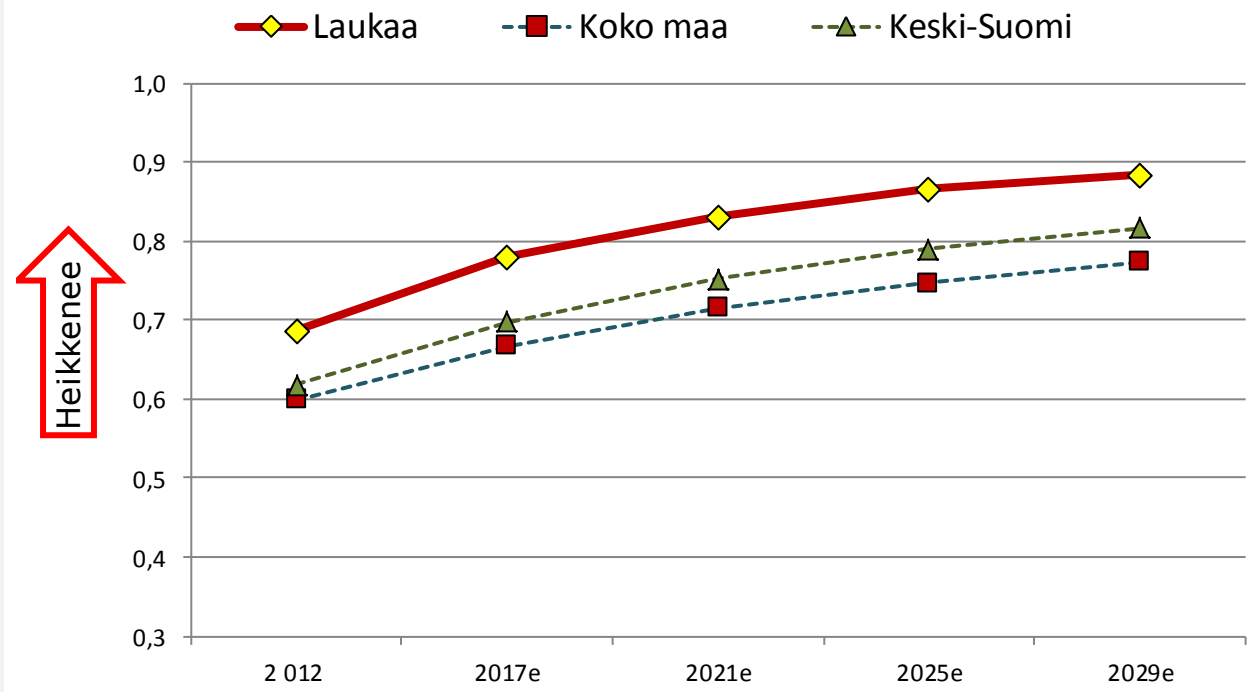


Lähde: Tilastokeskus

		2012	2017e	2021e	2025e	2029e
<i>Laukaa</i>	17-64-vuotiaat	10 963	10 899	10 966	11 034	11 118
	2011=100	100	99	100	101	101
<i>Koko maa</i>	17-64-vuotiaat	3 394 321	3 331 382	3 297 681	3 289 695	3 286 579
	2011=100	100	98	97	97	97
<i>Keski-Suomi</i>	17-64-vuotiaat	170 035	164 990	161 855	160 150	159 284
	2011=100	100	97	95	94	94

Väestöllinen huoltosuhde

Alle 17- ja yli 64-vuotiaat yhtä työkäistä kohti (17-64 -vuotiasta kohti)



Lähde: Tilastokeskus

	2 012	2017e	2021e	2025e	2029e
Laukaa	0,69	0,78	0,83	0,87	0,88
Koko maa	0,60	0,67	0,72	0,75	0,77
Keski-Suomi	0,62	0,70	0,75	0,79	0,82

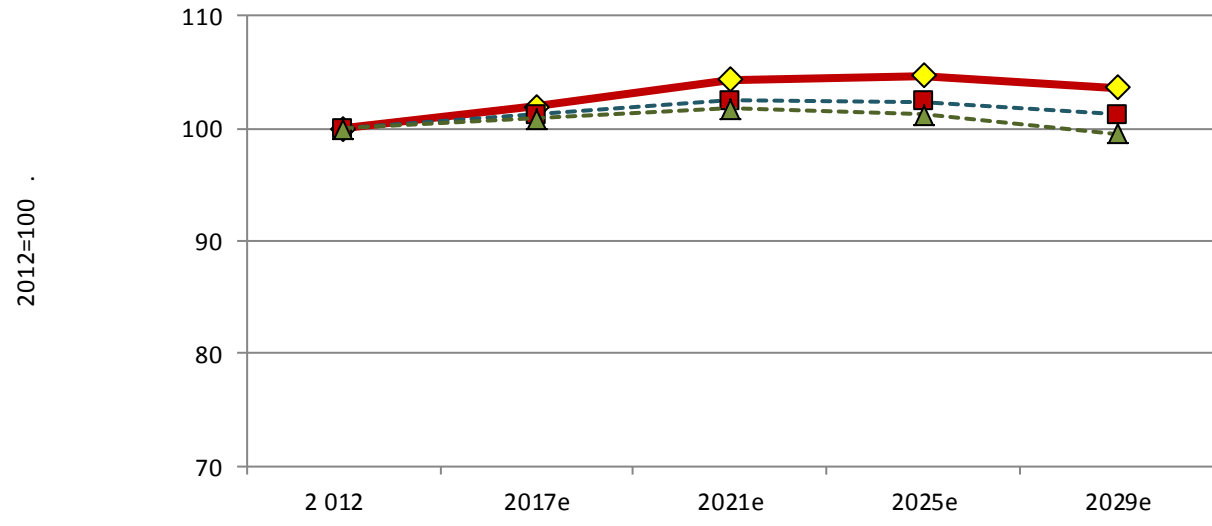
- Huoltosuhde heikkenee ennusteessa vähemmän kuin koko maassa
- Huomio:
 - Työkäisten nettomuutto
 - Työssäkäyntiasteen nostaminen
- Pohjana Tilastokeskuksen väestöennuste 2012
 - väestö 2011
 - muuttotiedot 2007 -2011
 - hedelmällisyys 2007-2011
 - kuolleisuus 2005-2011
- väestöennuste osoittaa, mihin kehitys johtaa, jos nykyinen syntyvyyden, kuolleisuuden ja muuttoliikkeen mukainen kehitys jatkuu

1–6-vuotiaat ja kunnallisessa päivähoidossa olevat

Muutos 2012-2029: +4%

1-6 -vuotiaat

◆ Laukaa
 ■ Koko maa
 ▲ Keski-Suomi



Lähde: Tilastokeskus

- Päivähoito- ja esikouluikäisten määrä nousee ennusteessa hieman
- Pohjana Tilastokeskuksen väestöennuste 2012
 - väestö 2011
 - muuttotiedot 2007 -2011
 - hedelmällisyys 2007-2011
 - kuolleisuus 2005-2011
- väestöennuste osoittaa, mihin kehitys johtaa, jos nykyinen syntyvyyden, kuolleisuuden ja muuttoliikkeen mukainen kehitys jatkuu

		2 012	2017e	2021e	2025e	2029e
<i>Laukaa</i>	1-6 -vuotiaat	1 704	1 737	1 778	1 784	1 765
	2011=100	100	102	104	105	104
<i>Koko maa</i>	1-6 -vuotiaat	364 915	369 459	373 819	373 733	369 253
	2011=100	100	101	102	102	101
<i>Keski-Suomi</i>	1-6 -vuotiaat	18 932	19 091	19 271	19 171	18 843
	2011=100	100	101	102	101	100
<i>Laukaa</i>	Päivähoidossa*	673	686	702	705	697

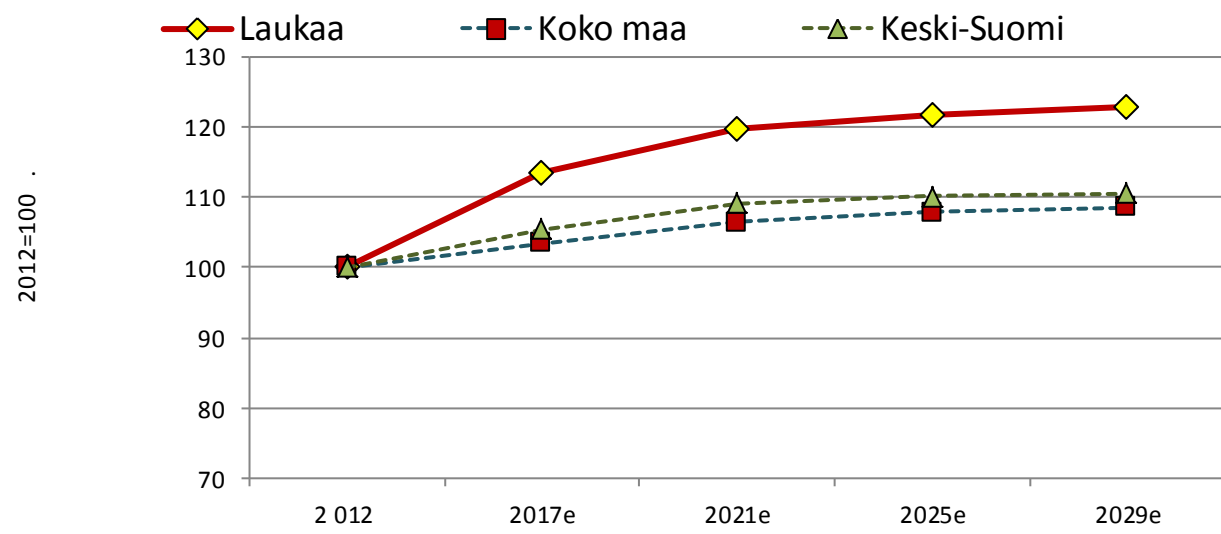
*Kunnan kustantamassa päivähoitossa 2011 olleet 1-6-vuotiaat (Sotkanet), muutos suhteutettu 1-6 -vuotiaiden määrän kehitykseen

7–15-vuotiaat ja oman perusopetuksen oppilaat

Muutos 2011-2029: **+23%**

7-15 -vuotiaat

- Peruskoululaisten määrä kasvaa ennusteessa
- Oppilasmääräennusteessa ei ole mahdollisia yksityisiä kouluja
- Pohjana Tilastokeskuksen väestöennuste 2012
 - väestö 2011
 - muuttotiedot 2007 -2011
 - hedelmällisyys 2007-2011
 - kuolleisuus 2005-2011
- väestöennuste osoittaa, mihin kehitys johtaa, jos nykyinen syntyvyyden, kuolleisuuden ja muuttoliikkeen mukainen kehitys jatkuu



		2012	2017e	2021e	2025e	2029e
Laukaa	7-15 -vuotiaat	2 385	2 706	2 858	2 906	2 933
	2011=100	100	113	120	122	123
Koko maa	7-15 -vuotiaat	527 458	546 078	561 772	569 032	572 904
	2011=100	100	104	107	108	109
Keski-Suomi	7-15 -vuotiaat	26 494	27 946	28 931	29 176	29 303
	2011=100	100	105	109	110	111

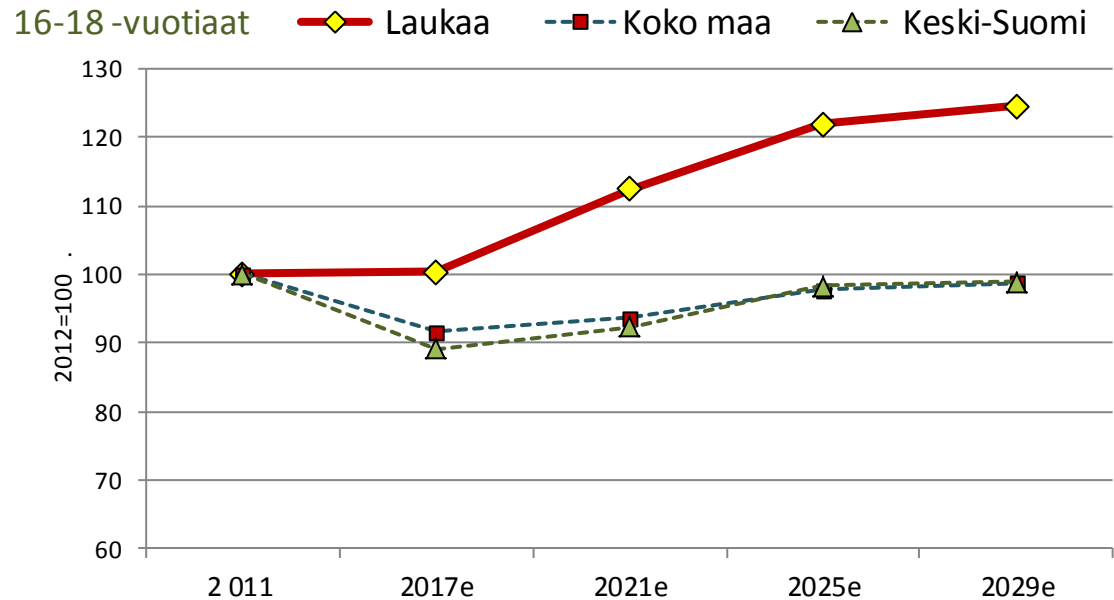
Laukaa	Oppilaat*	2 340	2 655	2 804	2 851	2 878
--------	-----------	-------	-------	-------	-------	-------

*Laskentaperusteena perusopetuksen oppilaat 2011, muutos suhteutettu 7-15 -vuotiaiden määrän kehitykseen

16–18-vuotiaat ja oman lukiokoulutuksen oppilaat

Muutos 2012-2029: **+25%**

- Lukioikäisten määrä nousee ennusteessa merkittävästi
- Huomio:
 - Lukioiden vetovoima
- Oppilasmääräennusteessa ei ole mahdollisia yksityisiä lukioita
- Pohjana Tilastokeskuksen väestöennuste 2012
 - väestö 2011
 - muuttotiedot 2007 -2011
 - hedelmällisyys 2007-2011
 - kuolleisuus 2005-2011
- väestöennuste osoittaa, mihin kehitys johtaa, jos nykyinen syntyvyyden, kuolleisuuden ja muuttoliikkeen mukainen kehitys jatkuu



Lähde: Tilastokeskus

		2 011	2017e	2021e	2025e	2029e
<i>Laukaa</i>	16-18 -vuotiaat	693	695	779	845	863
	2011=100	100	100	112	122	125
<i>Koko maa</i>	16-18 -vuotiaat	193 495	177 343	181 100	189 059	190 972
	2011=100	100	92	94	98	99
<i>Keski-Suomi</i>	16-18 -vuotiaat	9 874	8 798	9 116	9 710	9 761
	2011=100	100	89	92	98	99
<i>Laukaa</i>	Lukion oppilaat*	171	171	192	209	213

*Laskentaperusteena oman lukiokoulutuksen oppilaat 2011, muutos suhteutettu 16-18 -vuotiaiden määrän kehitykseen

- Alle 30-vuotiaiden nousee ennusteessa

- Pohjana Tilastokeskuksen väestöennuste 2012

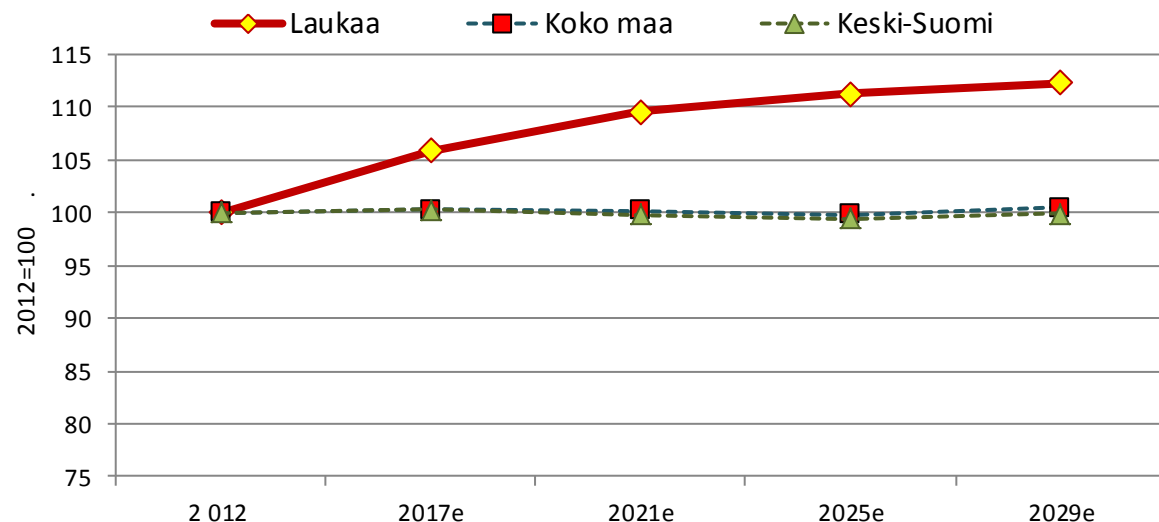
- väestö 2011
- muuttotiedot 2007 -2011
- hedelmällisyys 2007-2011
- kuolleisuus 2005-2011

- väestöennuste osoittaa, mihin kehitys johtaa, jos nykyinen syntyvyyden, kuolleisuuden ja muuttoliikkeen mukainen kehitys jatkuu

Nuoriso

Muutos 2012-2029: **+12%**

0-29 -vuotiaat

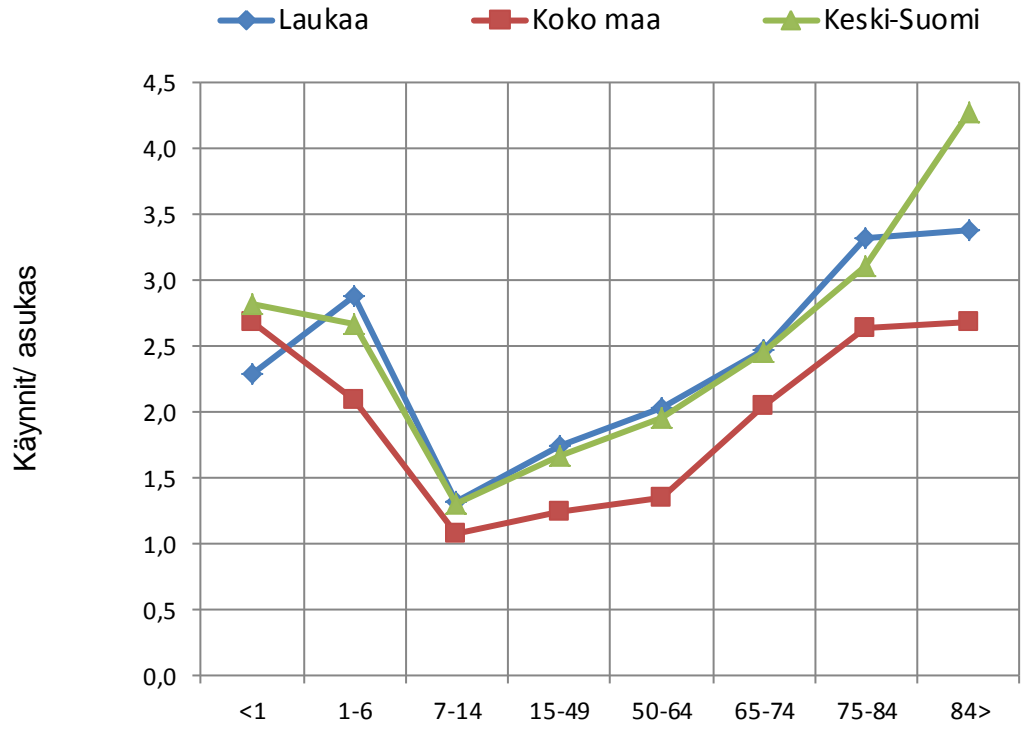


Lähde: Tilastokeskus

		2012	2017e	2021e	2025e	2029e
Laukaa	0-29 -vuotiaat	6 728	7 119	7 370	7 485	7 555
	2011=100	100	106	110	111	112
Koko maa	0-29 -vuotiaat	1 893 158	1 898 520	1 896 077	1 890 226	1 902 302
	2011=100	100	100	100	100	100
Keski-Suomi	0-29 -vuotiaat	98 432	98 728	98 280	97 855	98 369
	2011=100	100	100	100	99	100

Pth:n avohoitokäynnit lääkärissä/ikäryhmän asukas v. 2009
 Käynnit/asukas suhteessa koko maahan: **+0,5/asukas**

- Perusterveyden hoidon lääkärissäkäynntejä on hieman enemmän kuin koko maassa keskimäärin
- Eroja kuntien välillä voi aiheuttaa esim. lääkäreiden ja hoitajien työnjako
- Ikäryhmittäisten avohoitokäyntitietojen perusteella voidaan arvioida laskennallisesti miten avohoitokäyntien tarve muuttuu väestöennusteessa
- Mukana ei ole terveydenhoitajan vastaanottokäynntejä tai hammashoitoa



Lähde: THL

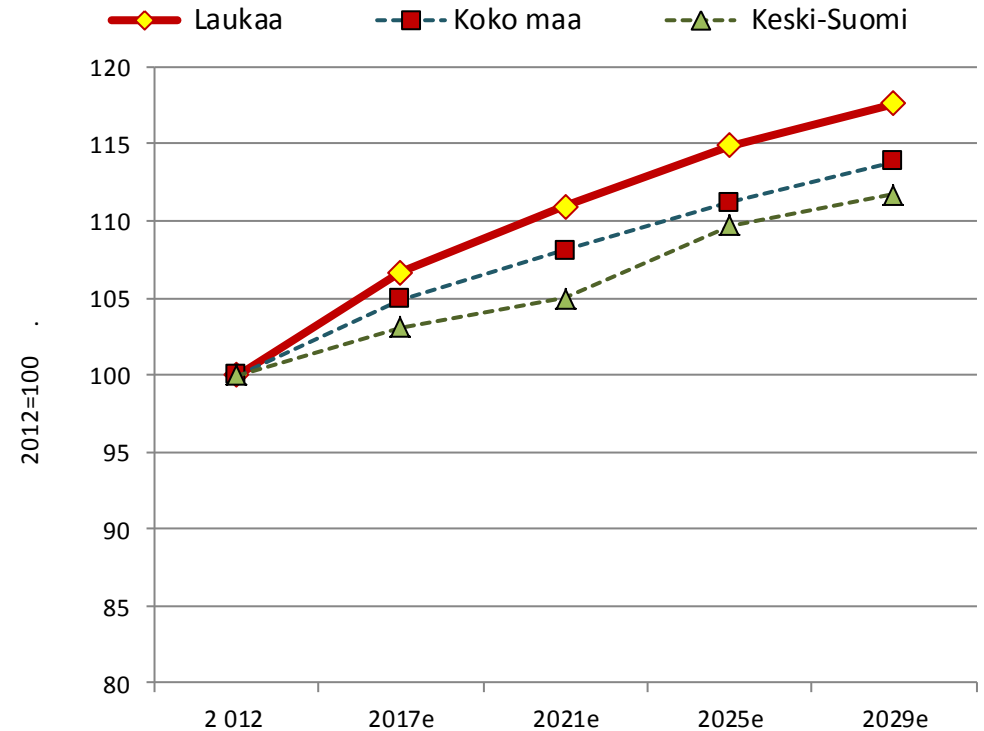
	<1	1-6	7-14	15-49	50-64	65-74	75-84	84>	Yht.
Laukaa	2,3	2,9	1,3	1,7	2,0	2,5	3,3	3,4	2,0
Koko maa	2,7	2,1	1,1	1,2	1,3	2,1	2,6	2,7	1,5
Keski-Suomi	2,8	2,7	1,3	1,7	2,0	2,5	3,1	4,3	2,0

Perusterveydenhuollon avohoidon tarve

Tarve on vakioitu vuoden 2009 käyntien perusteella

Avohoidon tarve kasvaa ennusteessa 18%

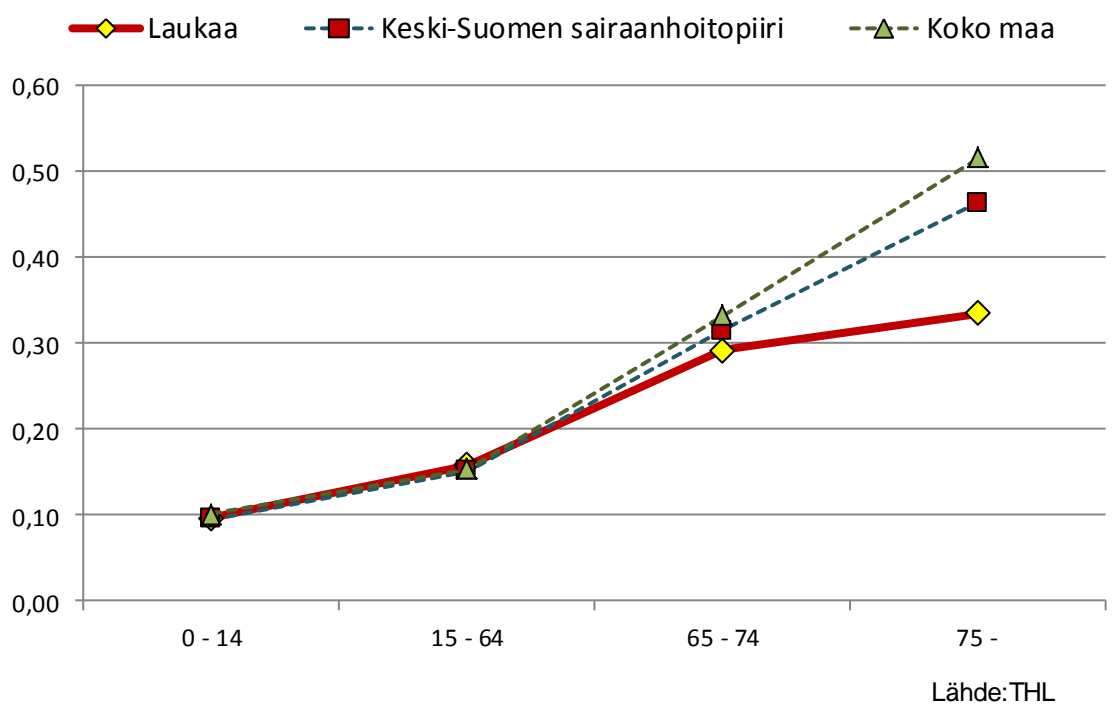
- Väestön ikääntyminen vaikuttaa osaltaan perusterveydenhuollon avohoidon käyntien määrän kasvuun ennusteessa
- Lääkärissäkäyntejä voidaan korvata esim. terveydenhoitajan vastaanotolla ja sähköisillä palveluilla
- Kehitys on arvioitu edellisessä kuviossa esitettyjen ikäryhmittäisten tk.lääkärin avohoitokäyntien ja väestöennusteen perusteella
- Mukana ei ole terveydenhoitajan vastaanottokäyntejä tai hammashoitoa



2011=100	2012	2017e	2021e	2025e	2029e
Laukaa	100	107	111	115	118
Koko maa	100	105	108	111	114
Keski-Suomi	100	103	105	110	112

Erikoissairaanhoidon hoitojaksot/ikäryhmän asukas, 2007-2009 keskiarvo

- Esh:n hoitojaksoja on hieman vähemmän kuin koko maassa keskimäärin
- Ikäryhmittäisten esh:n somaattisten hoitojaksojen perusteella voidaan arvioida laskennallisesti miten esikoissairaanhoidon tarve muuttuu väestöennusteessa



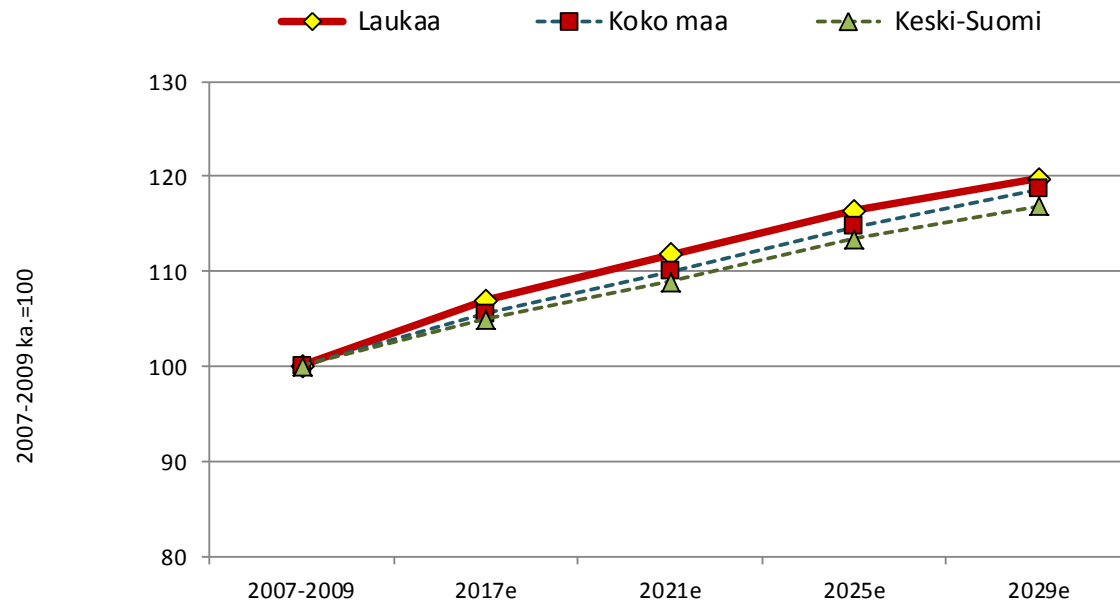
	0 - 14	15 - 64	65 - 74	75 -	Yht.
Laukaa	0,10	0,16	0,29	0,33	0,16
Keski-Suomen sairaanhoitopiiri	0,10	0,15	0,32	0,46	0,18
Koko maa	0,10	0,15	0,33	0,52	0,19

- Esh:n tarve kasvaa ennusteessa 20 %
- Kehitys on arvioitu edellisessä kuviossa esitettyjen ikäryhmittäisten hoitajaksojen ja väestöennusteen perusteella
- Kehitykseen vaikuttaa lisäksi mm. terveysteknologia, jonka vaikutusta ei ole tässä ennakoitu

Erikoissairaanhoidon tarve

Esh:n hoitajakset/v.

Hoitajakset on vakioitu vuosien 2007-2009 perusteella (Sotkanet)



		2007-2009	2017e	2021e	2025e	2029e
Laukaa	Hoitajakset	2 959	3 293	3 442	3 584	3 687
	2007-2009=100	100	107	112	116	120
Koko maa	Hoitajakset	957 598	1 046 188	1 090 500	1 136 607	1 176 239
	2007-2009=100	100	106	110	115	119
Keski-Suomi	Hoitajakset	53 229	57 403	59 562	62 004	63 928
	2007-2009=100	100	105	109	113	117

Vanhusväestö*

Muutos 2012-2029: +88%

• Yli 75-vuotiaiden määrä kasvaa hieman enemmän kuin koko maassa

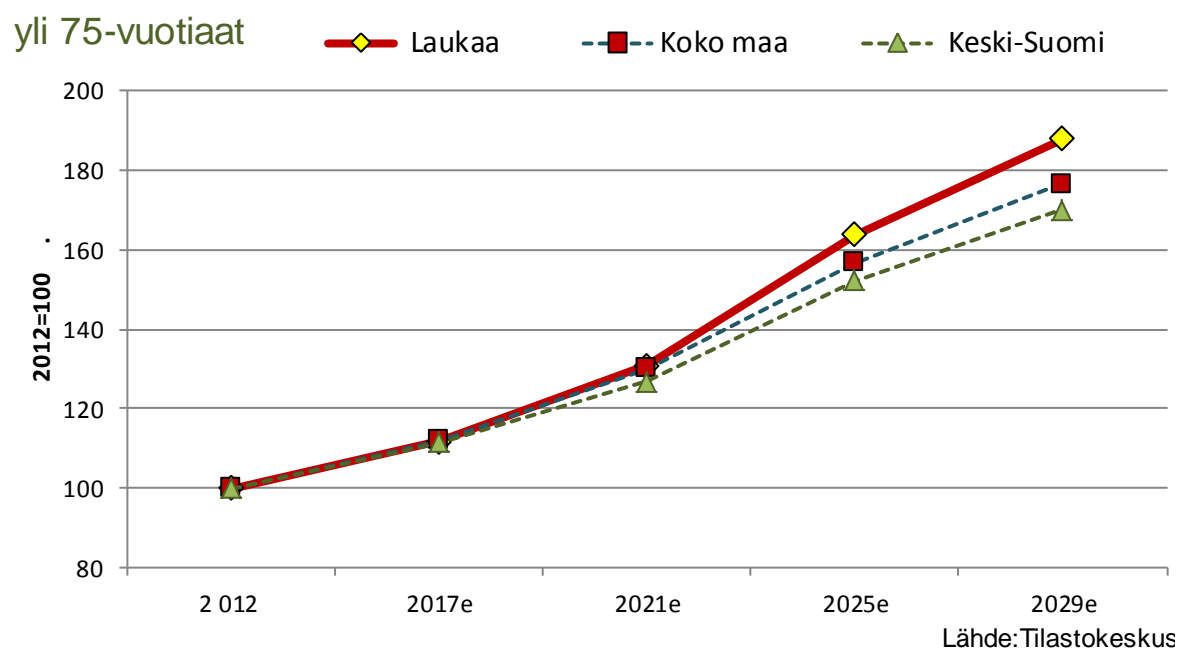
• **Huomio:**

- palvelurakenne
- vanhusten toimintakyky

• Pohjana Tilastokeskuksen väestöennuste 2012

- väestö 2011
- muuttotiedot 2007 -2011
- hedelmällisyys 2007-2011
- kuolleisuus 2005-2011

• väestöennuste osoittaa, mihin kehitys johtaa, jos nykyinen syntyvyyden, kuolleisuuden ja muuttoliikkeen mukainen kehitys jatkuu

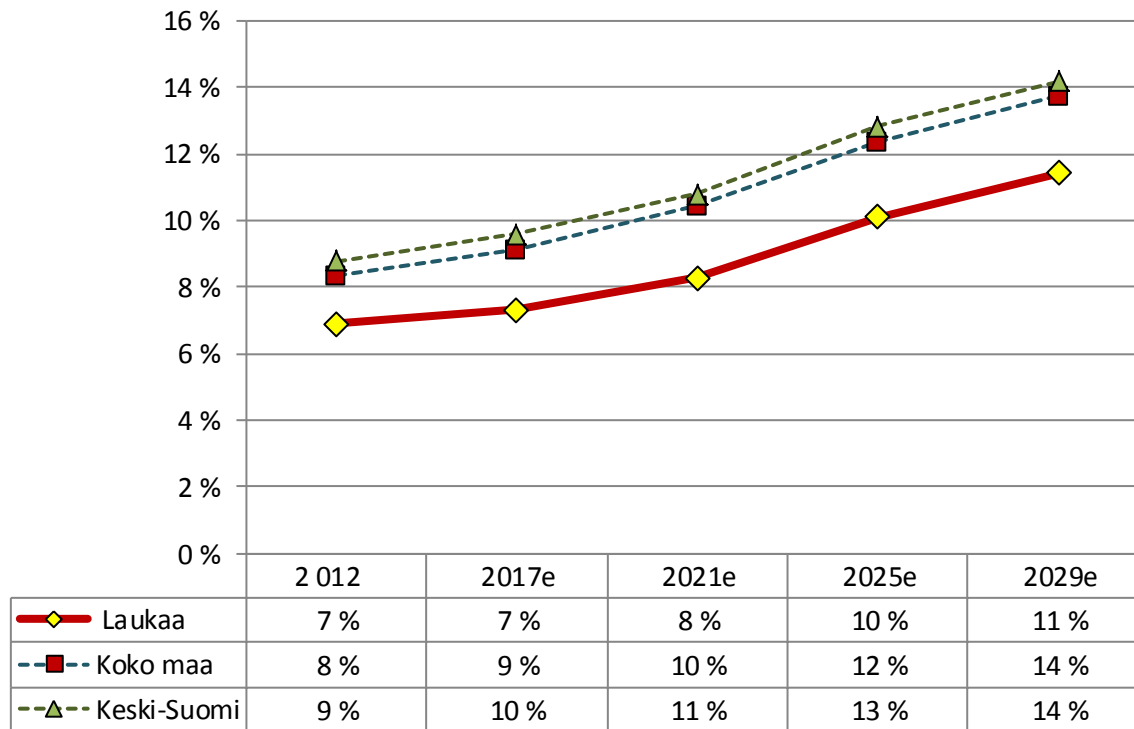


		2012	2017e	2021e	2025e	2029e
<i>Laukaa</i>	Vanhusväestö*	1 272	1 421	1 663	2 082	2 389
	2011=100	100	112	131	164	188
<i>Koko maa</i>	Vanhusväestö*	452 866	507 092	589 657	710 055	799 948
	2011=100	100	112	130	157	177
<i>Keski-Suomi</i>	Vanhusväestö*	24 147	26 908	30 601	36 760	41 065
	2011=100	100	111	127	152	170

*yli 75-vuotiaat

- Yli 75-vuotiaiden osuus väestöstä ylittää 10 %:n tason
- Pohjana Tilastokeskuksen väestöennuste 2012
 - väestö 2011
 - muuttotiedot 2007 -2011
 - hedelmällisyys 2007-2011
 - kuolleisuus 2005-2011
- väestöennuste osoittaa, mihin kehitys johtaa, jos nykyinen syntyvyyden, kuolleisuuden ja muuttoliikkeen mukainen kehitys jatkuu

Vanhusväestön* osuus koko väestöstä

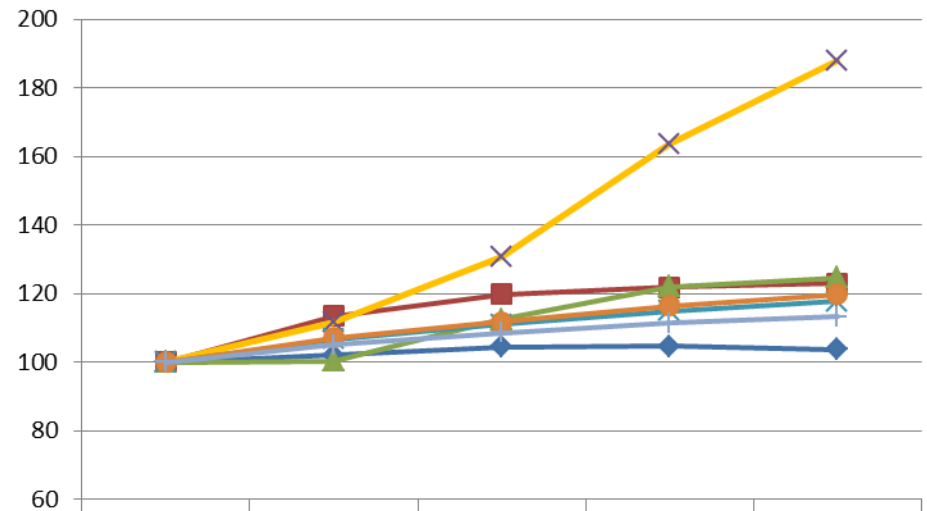


Lähde: Tilastokeskus

*yli 75-vuotiaat

Palvelutarpeiden kehitys, 2012=100

Laukaa



- Palvelutarpeiden kehitys on ennusteessa melko vakaata lukuun ottamatta vanhusten hoitoa

- Huomio:
 - resurssien kohdentaminen ja riittävyys

Palvelutarpeet on laskettu väestötekijöiden muutosten perusteella.

'Muut tehtävät' kattavat kaikki muut kuin nimetyt tehtävät, esim. yleishallinnon ja kulttuuripalvelut. 'Muut tehtävät' luokan palvelutarpeet muuttuvat kuten väestön kokonaismäärä.

Vanhusten hoidossa tarve=*yli 75-vuotiaat

Vanhusten hoidossa on mukana myös perusterveydenhuollon vuodeosastohoito