



## Asukkaiden palvelutarpeiden ennakointi A(RT)

Jyväskylä

16.8.2013 Tuomas Jalava

# Miten kuntalaisten palvelutarpeet muuttuvat?

- Väestökehityksen vaikutukset voidaan karkeasti laskea:
  - pohjana ikäluokittaiset palvelujen käyttötiedot ja
  - väestöennuste
- Laskenta ei huomioi esim.:
  - säädösten muutokset
  - asukkaiden vaatimustason muutokset
  - palvelujen järjestämistavan muutokset
  - uudet palveluinnovaatiot, esim. uudet hoitomenetelmät
  - tuottavuuden muutokset
  - yksityisen palvelutarjonta

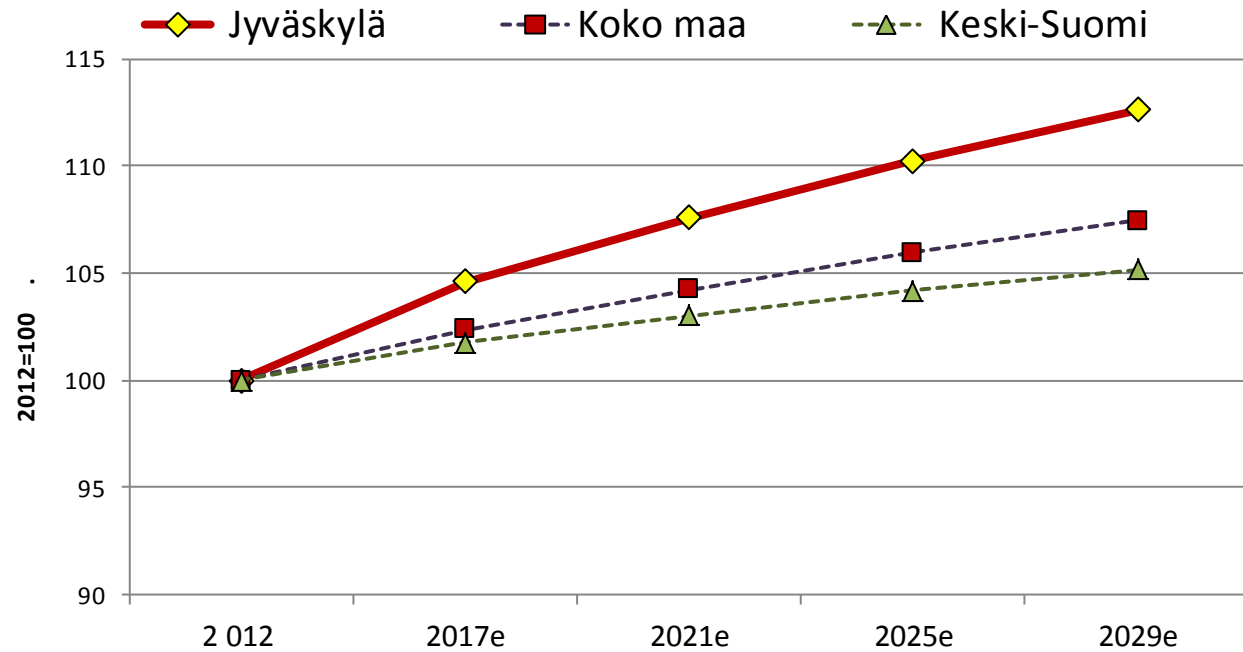
# Ennakoinnin rajoitukset

- Vakaat trendit:
  - väestön ikääntyminen
  - kuntien henkilöstön eläköityminen
- Useissa asioissa kehitys on epävarmaa:
  - yleinen talouskehitys
  - alueen yritysten menestyminen
  - valtionosuuksien kehitys
  - veroratkaisut
  - kuntien tehtävät

## Ennustettu väestökehitys 2012 - 2029:

**+13%**

Koko väestö



Lähde: Tilastokeskus

		2012	2017e	2021e	2025e	2029e
Jyväskylä	Asukkaita	133 482	139 647	143 592	147 132	150 313
	2011=100	100	105	108	110	113
Koko maa	Asukkaita	5 426 674	5 555 550	5 655 551	5 748 548	5 829 616
	2011=100	100	102	104	106	107
Keski-Suomi	Asukkaita	275 161	280 028	283 490	286 696	289 407
	2011=100	100	102	103	104	105

- Väestöennuste osoittaa, mihin kehitys johtaa, jos nykyinen syntyvyyden, kuolleisuuden ja muuttoliikkeen mukainen kehitys jatkuu.
- Pohjana Tilastokeskuksen väestöennuste 2012
  - väestö 2011
  - muuttotiedot 2007 -2011
  - hedelmällisyys 2007-2011
  - kuolleisuus 2005-2011

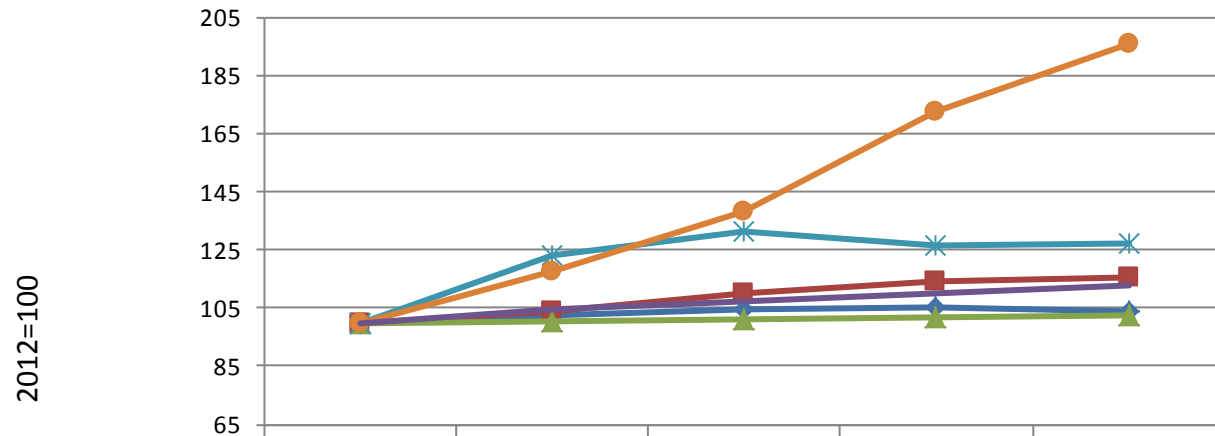
# Ennustettu väestökehitys ikäluokittain

## Jyväskylä

- Ikäluokkien osuudet muuttuvat merkittävästi

- Pohjana Tilastokeskuksen väestöennuste 2012
  - väestö 2011
  - muuttotiedot 2007 -2011
  - hedelmällisyys 2007-2011
  - kuolleisuus 2005-2011

- väestöennuste osoittaa, mihin kehitys johtaa, jos nykyinen syntyvyyden, kuolleisuuden ja muuttoliikkeen mukainen kehitys jatkuu



	2 012	2017e	2021e	2025e	2029e
1-6-vuotiaat	100	102	105	105	104
7-18-vuotiaat	100	104	110	114	116
Työikäiset (17-64 v)	100	101	101	102	103
65-74-vuotiaat	100	123	131	126	127
Vanhusväestö*	100	117	139	172	196
Väestö	100	105	108	110	113

Lähde: Tilastokeskus

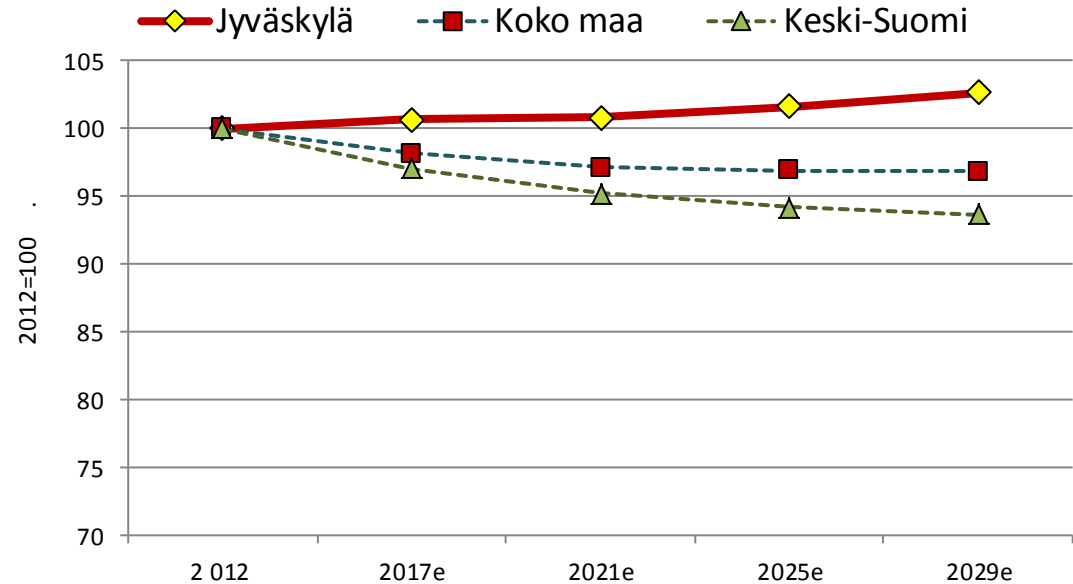
	2 012	2017e	2021e	2025e	2029e
alle 1 -vuotiaat	1 655	1 747	1 761	1 739	1 710
1-6-vuotiaat	9 439	9 643	9 873	9 906	9 780
7-18-vuotiaat	16 564	17 234	18 249	18 883	19 178
Työikäiset (17-64 v)	88 538	89 113	89 285	89 966	90 872
65-74-vuotiaat	11 744	14 487	15 393	14 848	14 955
Vanhusväestö*	8 759	10 281	12 135	15 091	17 193
Kaikki	133 482	139 647	143 592	147 132	150 313

\*yli 75-vuotiaat

# Työikäisten määrä ennusteessa 2012 - 2029: +3%

- Työikäisten määrä säilyy ennusteessa nykyisellä tasolla
- Huomio:
  - Työikäisten nettomuutto
  - Työssäkäyntiasteen nostaminen
- Pohjana Tilastokeskuksen väestöennuste 2012
  - väestö 2011
  - muuttotiedot 2007 -2011
  - hedelmällisyys 2007-2011
  - kuolleisuus 2005-2011
- väestöennuste osoittaa, mihin kehitys johtaa, jos nykyinen syntyvyyden, kuolleisuuden ja muuttoliikkeen mukainen kehitys jatkuu

17-64 -vuotiaat

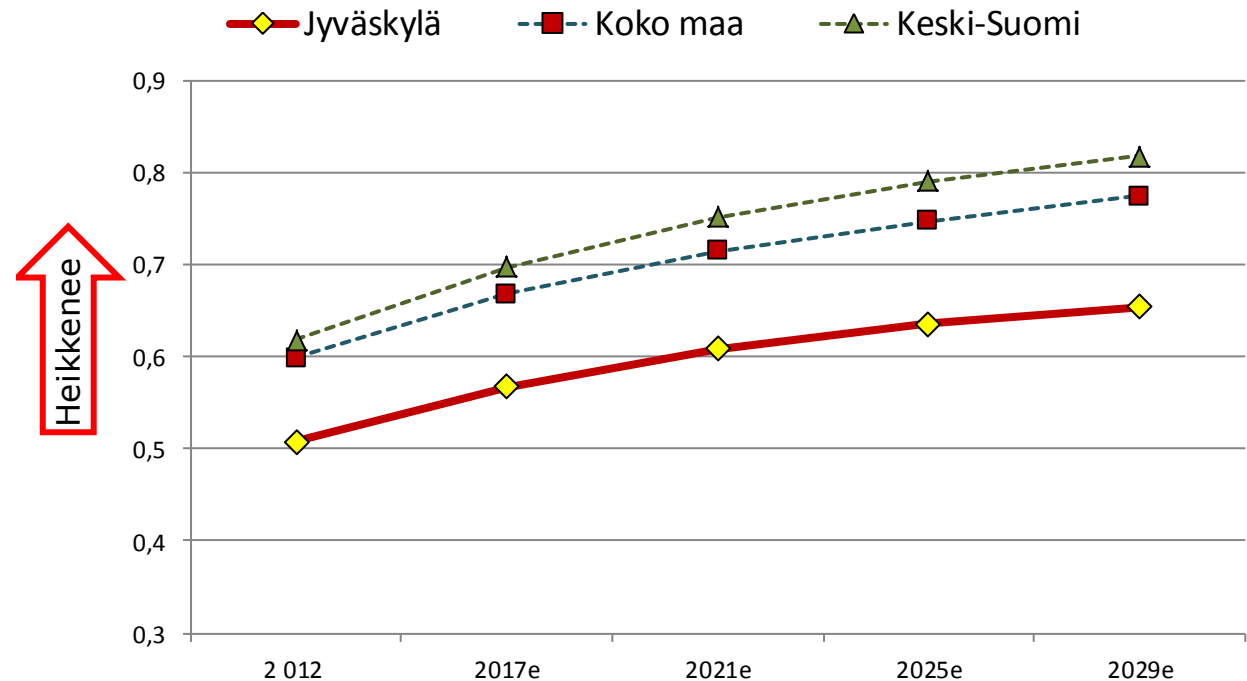


Lähde: Tilastokeskus

		2 012	2017e	2021e	2025e	2029e
Jyväskylä	17-64-vuotiaat	88 538	89 113	89 285	89 966	90 872
	2011=100	100	101	101	102	103
Koko maa	17-64-vuotiaat	3 394 321	3 331 382	3 297 681	3 289 695	3 286 579
	2011=100	100	98	97	97	97
Keski-Suomi	17-64-vuotiaat	170 035	164 990	161 855	160 150	159 284
	2011=100	100	97	95	94	94

## Väestöllinen huoltosuhde

Alle 17- ja yli 64-vuotiaat yhtä työkäistä kohti (17-64 -vuotiasta kohti)



Lähde: Tilastokeskus

	2 012	2017e	2021e	2025e	2029e
<i>Jyväskylä</i>	0,51	0,57	0,61	0,64	0,65
<i>Koko maa</i>	0,60	0,67	0,72	0,75	0,77
<i>Keski-Suomi</i>	0,62	0,70	0,75	0,79	0,82

- Huoltosuhde heikkenee ennusteessa, mutta on edelleen parempi kuin koko maassa
- Huomio:
  - Työikäisten nettomuutto
  - Työssäkäyntiasteen nostaminen
- Pohjana Tilastokeskuksen väestöennuste 2012
  - väestö 2011
  - muuttotiedot 2007 -2011
  - hedelmällisyys 2007-2011
  - kuolleisuus 2005-2011
- väestöennuste osoittaa, mihin kehitys johtaa, jos nykyinen syntyvyyden, kuolleisuuden ja muuttoliikkeen mukainen kehitys jatkuu

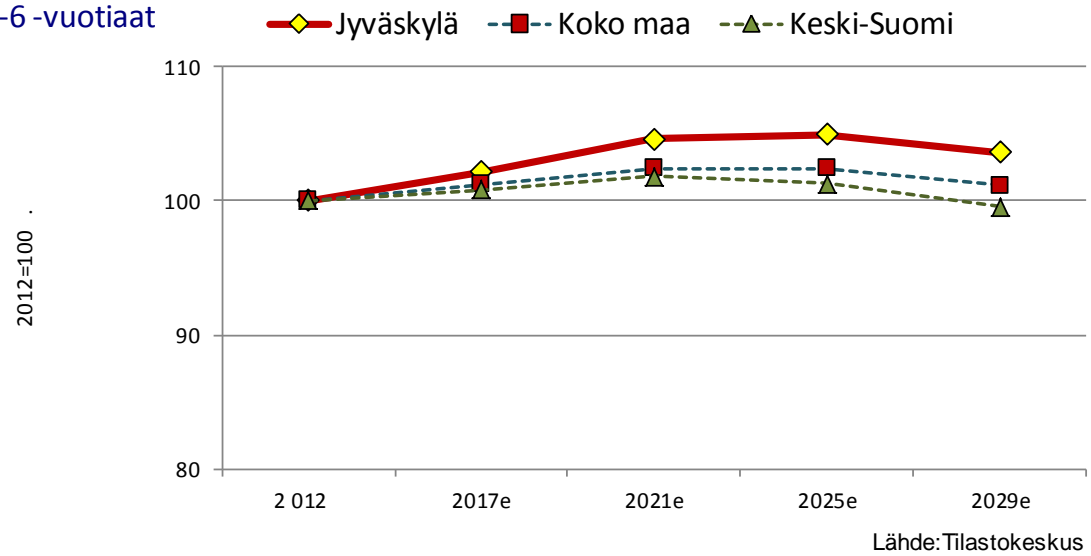
## 1–6-vuotiaat ja kunnallisessa päivähoidossa olevat

Muutos 2012-2029: **+4%**

- Päivähoito- ja esikouluikäisten määrä kasvaa ennusteessa hieman

- Pohjana Tilastokeskuksen väestöennuste 2012
  - väestö 2011
  - muuttotiedot 2007 -2011
  - hedelmällisyys 2007-2011
  - kuolleisuus 2005-2011

1-6 -vuotiaat



- väestöennuste osoittaa, mihin kehitys johtaa, jos nykyinen syntyvyyden, kuolleisuuden ja muuttoliikkeen mukainen kehitys jatkuu

		2 012	2017e	2021e	2025e	2029e
Jyväskylä	1-6 -vuotiaat	9 439	9 643	9 873	9 906	9 780
	2011=100	100	102	105	105	104
Koko maa	1-6 -vuotiaat	364 915	369 459	373 819	373 733	369 253
	2011=100	100	101	102	102	101
Keski-Suomi	1-6 -vuotiaat	18 932	19 091	19 271	19 171	18 843
	2011=100	100	101	102	101	100
Jyväskylä	Päivähoidossa*	4 502	4 599	4 709	4 725	4 665

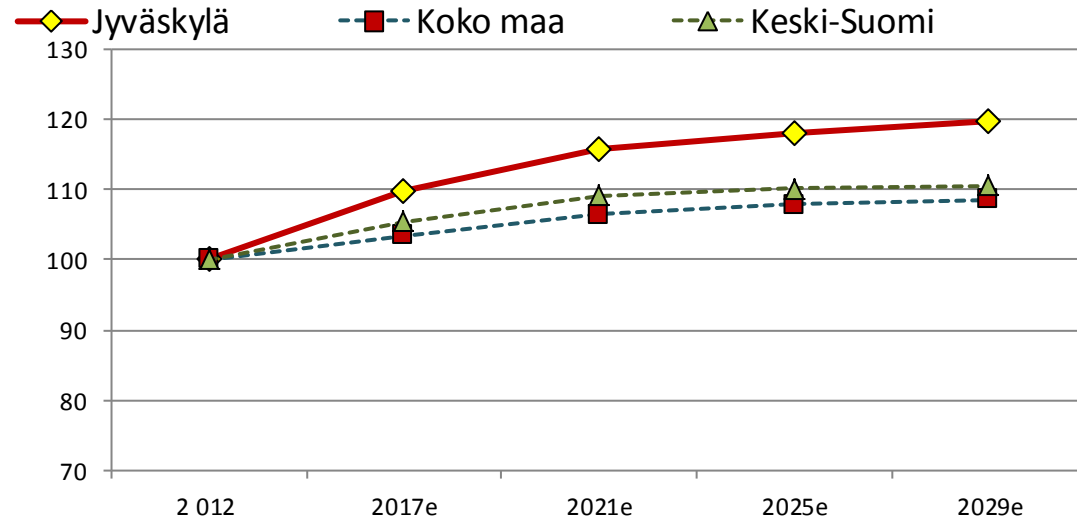
\*Kunnan kustantamassa päivähoitossa 2011 olleet 1-6-vuotiaat (Sotkanet), muutos suhteutettu 1-6 -vuotiaiden määrän kehitykseen.



# 7–15-vuotiaat ja oman perusopetuksen oppilaat

Muutos 2011-2029: **+20%**

7-15 -vuotiaat



- Peruskoululaisten määrä kasvaa ennusteessa

- Oppilasmääräennusteessa ei ole mahdollisia yksityisiä kouluja

- Pohjana Tilastokeskuksen väestöennuste 2012

- väestö 2011
- muuttotiedot 2007 -2011
- hedelmällisyys 2007-2011
- kuolleisuus 2005-2011

- väestöennuste osoittaa, mihin kehitys johtaa, jos nykyinen syntyvyyden, kuolleisuuden ja muuttoliikkeen mukainen kehitys jatkuu

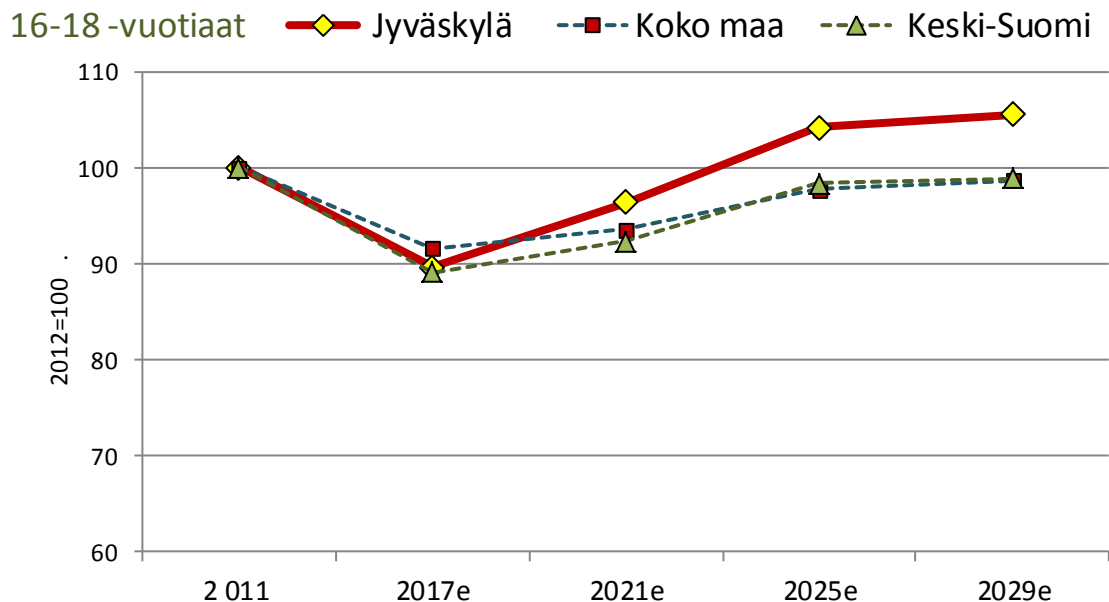
		2 012	2017e	2021e	2025e	2029e
Jyväskylä	7-15 -vuotiaat	11 855	13 015	13 710	13 977	14 206
	2011=100	100	110	116	118	120
Koko maa	7-15 -vuotiaat	527 458	546 078	561 772	569 032	572 904
	2011=100	100	104	107	108	109
Keski-Suomi	7-15 -vuotiaat	26 494	27 946	28 931	29 176	29 303
	2011=100	100	105	109	110	111
Jyväskylä	Oppilaat*	10 757	11 810	12 440	12 682	12 890

\*Laskentaperusteena perusopetuksen oppilaat 2011, muutos suhteutettu 7-15 -vuotiaiden määrän kehitykseen

# 16–18-vuotiaat ja oman lukiokoulutuksen oppilaat

Muutos 2012-2029: **+6%**

- Lukioikäisten määrä laskee aluksi, mutta kasvaa vuoteen 2029 mennessä
- Huomio:
  - Lukioiden vetovoima
- Oppilasmääräennusteissa ei ole mahdollisia yksityisiä lukioita
- Pohjana Tilastokeskuksen väestöennuste 2012
  - väestö 2011
  - muuttotiedot 2007 -2011
  - hedelmällisyys 2007-2011
  - kuolleisuus 2005-2011
  - väestöennuste osoittaa, mihin kehitys johtaa, jos nykyinen syntyvyyden, kuolleisuuden ja muuttoliikkeen mukainen kehitys jatkuu



Lähde: Tilastokeskus

		2011	2017e	2021e	2025e	2029e
Jyväskylä	16-18 -vuotiaat	4 709	4 219	4 539	4 906	4 972
	2011=100	100	90	96	104	106
Koko maa	16-18 -vuotiaat	193 495	177 343	181 100	189 059	190 972
	2011=100	100	92	94	98	99
Keski-Suomi	16-18 -vuotiaat	9 874	8 798	9 116	9 710	9 761
	2011=100	100	89	92	98	99
Jyväskylä	Lukion oppilaat*	0	0	0	0	0

\*Laskentaperusteena oman lukiokoulutuksen oppilaat 2011, muutos suhteutettu 16-18 -vuotiaiden määrän kehitykseen

- Alle 30-vuotiaiden määrä säilyy ennusteessa

- Pohjana Tilastokeskuksen väestöennuste 2012

- väestö 2011
- muuttotiedot 2007 -2011
- hedelmällisyys 2007-2011
- kuolleisuus 2005-2011

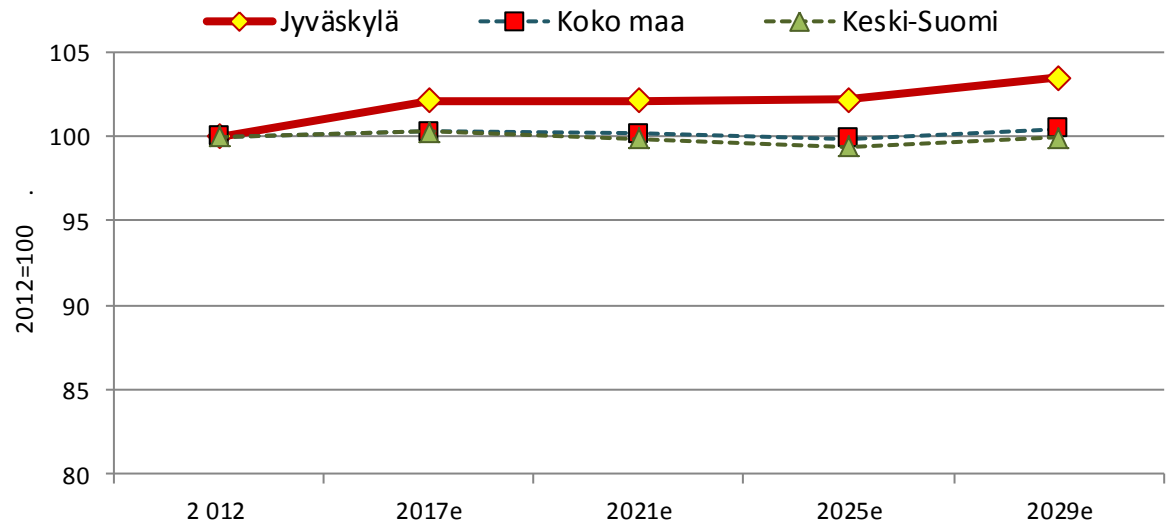
- väestöennuste osoittaa, mihin kehitys johtaa, jos nykyinen syntyvyyden, kuolleisuuden ja muuttoliikkeen mukainen kehitys jatkuu

## Nuoriso

Muutos 2012-2029:

**+3%**

0-29 -vuotiaat



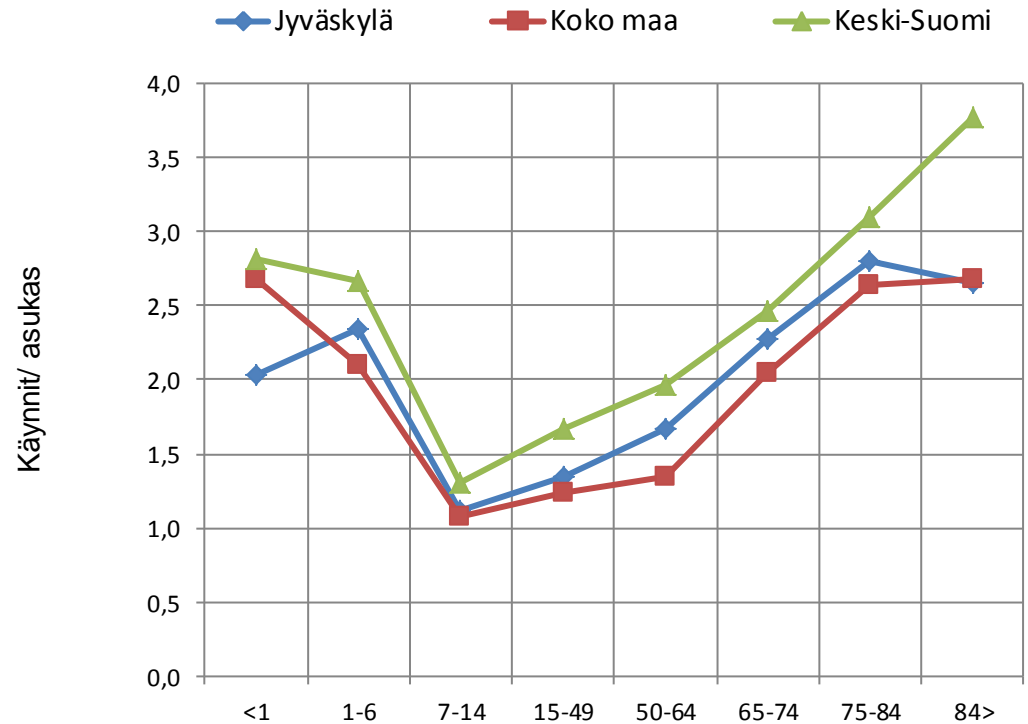
Lähde: Tilastokeskus

		2 012	2017e	2021e	2025e	2029e
Jyväskylä	0-29 -vuotiaat	54 852	56 012	56 018	56 031	56 757
	2011=100	100	102	102	102	103
Koko maa	0-29 -vuotiaat	1 893 158	1 898 520	1 896 077	1 890 226	1 902 302
	2011=100	100	100	100	100	100
Keski-Suomi	0-29 -vuotiaat	98 432	98 728	98 280	97 855	98 369
	2011=100	100	100	100	99	100

## Pth:n avohoitokäynnit lääkärissä/ikäryhmän asukas v. 2009

Käynnit/asukas suhteessa koko maahan: **+0,1/asukas**

- Perusterveyden hoidon lääkärissäkäyntejä on hieman enemmän kuin koko maassa keskimäärin
- Eroja kuntien välillä voi aiheuttaa esim. lääkäreiden ja hoitajien työnjako
- Ikäryhmittäisten avohoitokäyntitietojen perusteella voidaan arvioida laskennallisesti miten avohoitokäyntien tarve muuttuu väestöennusteessa
- Mukana ei ole terveydenhoitajan vastaanottokäyntejä tai hammashoitoa



Lähde: THL

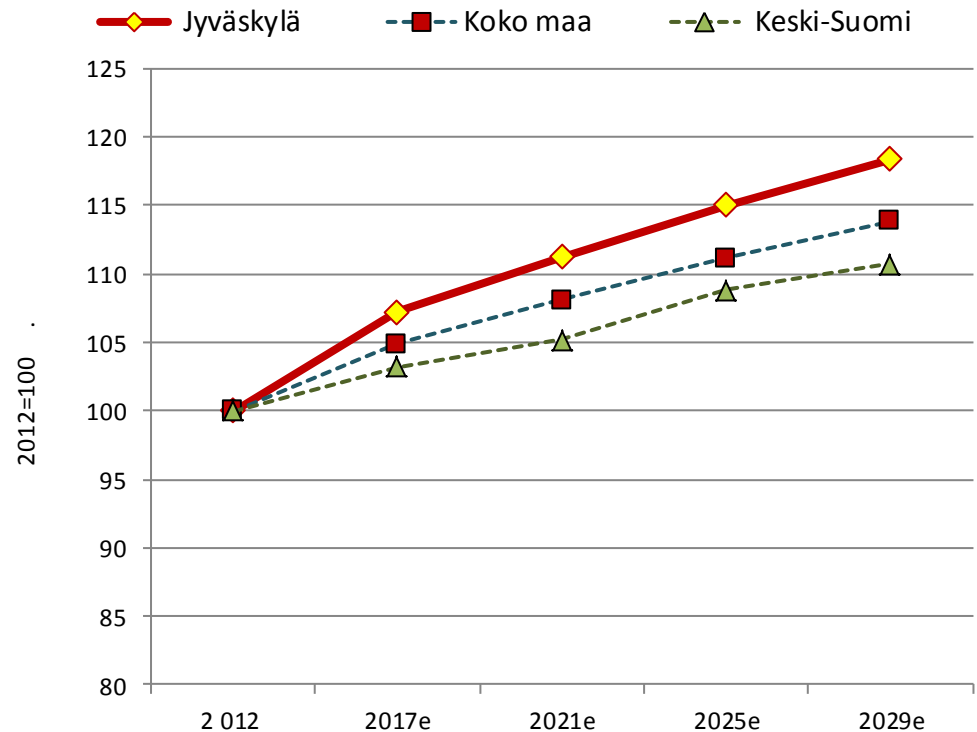
	<1	1-6	7-14	15-49	50-64	65-74	75-84	84>	Yht.
Jyväskylä	2,0	2,3	1,1	1,3	1,7	2,3	2,8	2,7	1,6
Koko maa	2,7	2,1	1,1	1,2	1,3	2,1	2,6	2,7	1,5
Keski-Suomi	2,8	2,7	1,3	1,7	2,0	2,5	3,1	3,8	2,0

# Perusterveydenhuollon avohoidon tarve

Tarve on vakioitu vuoden 2009 käyntien perusteella

Avohoidon tarve kasvaa ennusteissa 18%

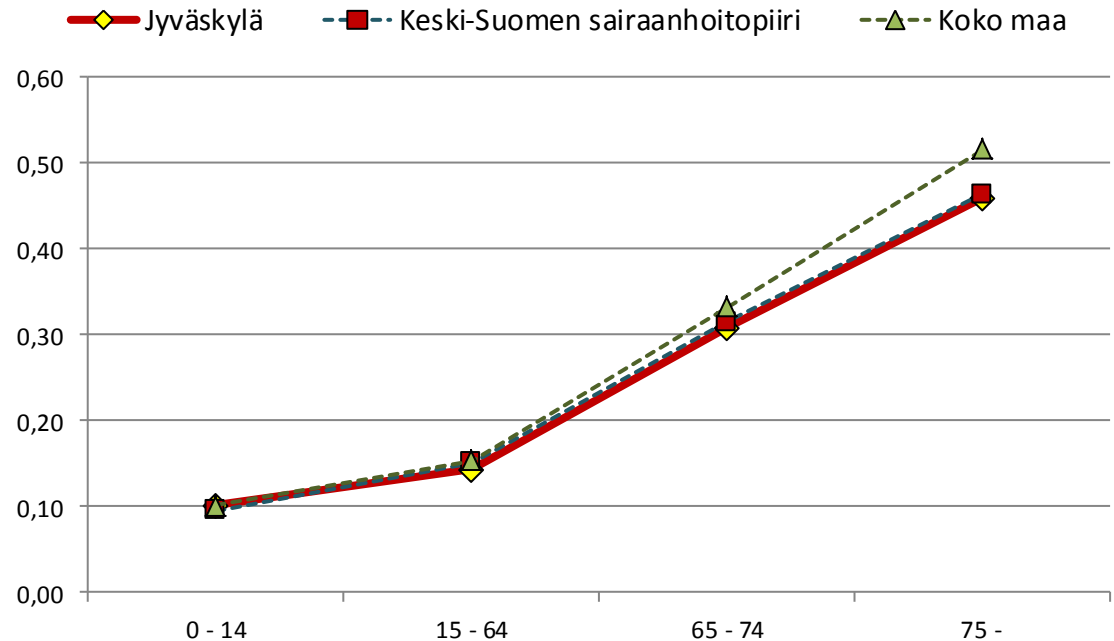
- Väestön ikääntyminen vaikuttaa osaltaan perusterveydenhuollon avohoidon käyntien määrän kasvuun ennusteissa
- Lääkärissäkäyntejä voidaan korvata esim. terveydenhoitajan vastaanotolla ja sähköisillä palveluilla
- Kehitys on arvioitu edellisessä kuviossa esitettyjen ikäryhmittäisten tk.lääkärin avohoitokäyntien ja väestöennusteen perusteella
- Mukana ei ole terveydenhoitajan vastaanottokäyntejä tai hammashoitoa



2011=100	2012	2017e	2021e	2025e	2029e
Jyväskylä	100	107	111	115	118
Koko maa	100	105	108	111	114
Keski-Suomi	100	103	105	109	111

## Erikoissairaanhoidon hoitojaksot/ikäryhmän asukas, 2007-2009 keskiarvo

- Esh:n hoitojaksoja on jokseenkin saman verran kuin koko maassa keskimäärin
- Ikäryhmittäisten esh:n somaattisten hoitojaksojen perusteella voidaan arvioida laskennallisesti miten erikoissairaanhoidon tarve muuttuu väestöennusteessa



Lähde: THL

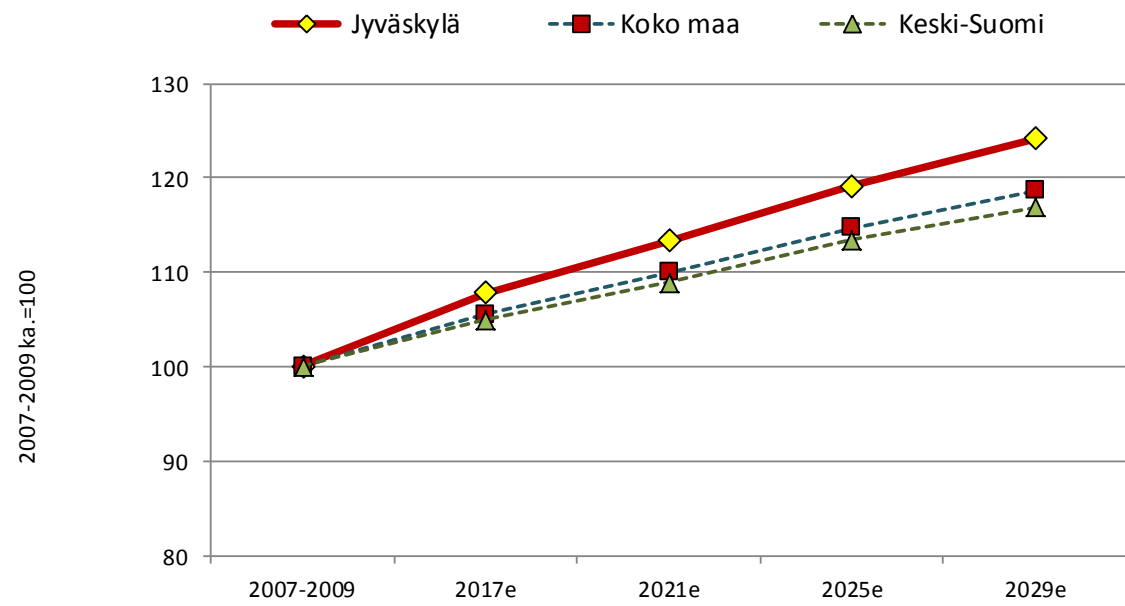
	0 - 14	15 - 64	65 - 74	75 -	Yht.
<i>Jyväskylä</i>	0,10	0,14	0,31	0,46	0,17
<i>Keski-Suomen sairaanhoitopiiri</i>	0,10	0,15	0,32	0,46	0,18
<i>Koko maa</i>	0,10	0,15	0,33	0,52	0,19

- Esh:n tarve kasvaa ennusteessa 24 %
- Kehitys on arvioitu edellisessä kuviossa esitettyjen ikäryhmittäisten hoitajaksojen ja väestöennusteen perusteella
- Kehitykseen vaikuttaa lisäksi mm. terveysteknologia, jonka vaikutusta ei ole tässä ennakoitu

## Erikoissairaanhoidon tarve

Esh:n hoitajakset/v.

Hoitajakset on vakioitu vuosien 2007-2009 perusteella (Sotkanet)



		2007-2009	2017e	2021e	2025e	2029e
Jyväskylä	Hoitajakset	21 685	24 463	25 714	27 043	28 176
	2007-2009=100	100	108	113	119	124
Koko maa	Hoitajakset	957 598	1 046 188	1 090 500	1 136 607	1 176 239
	2007-2009=100	100	106	110	115	119
Keski-Suomi	Hoitajakset	53 229	57 403	59 562	62 004	63 928
	2007-2009=100	100	105	109	113	117

# Vanhusväestö\*

Muutos 2012-2029:

+96%

• Yli 75-vuotiaiden määrä kasvaa voimakkaasti

• **Huomio:**

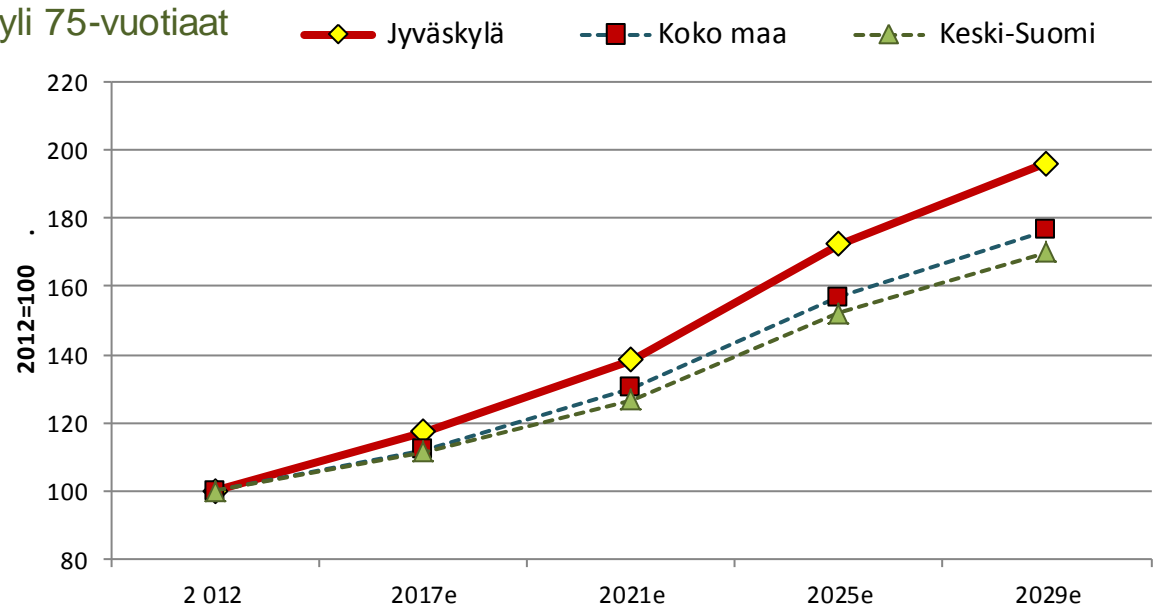
- palvelurakenne
- vanhusten toimintakyky

• Pohjana Tilastokeskuksen väestöennuste 2012

- väestö 2011
- muuttotiedot 2007 -2011
- hedelmällisyys 2007-2011
- kuolleisuus 2005-2011

- väestöennuste osoittaa, mihin kehitys johtaa, jos nykyinen syntyvyyden, kuolleisuuden ja muuttoliikkeen mukainen kehitys jatkuu

yli 75-vuotiaat



Lähde: Tilastokeskus

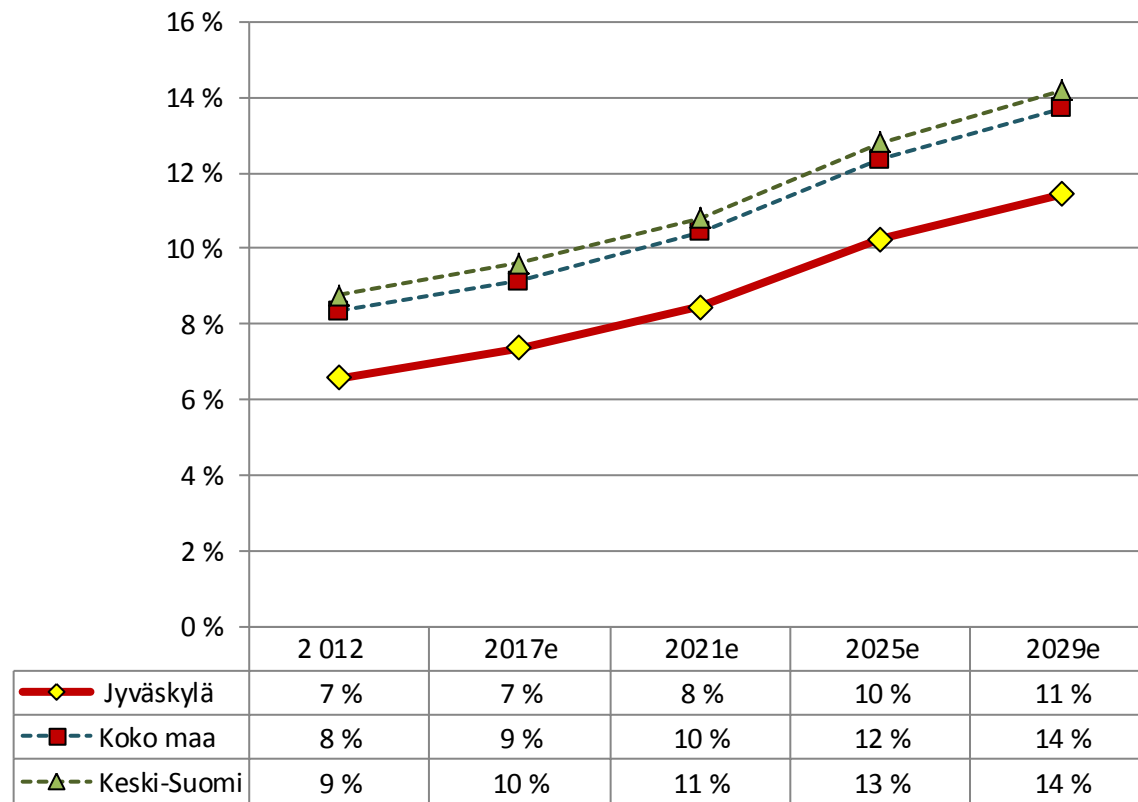
		2012	2017e	2021e	2025e	2029e
Jyväskylä	Vanhusväestö*	8 759	10 281	12 135	15 091	17 193
	2011=100	100	117	139	172	196
Koko maa	Vanhusväestö*	452 866	507 092	589 657	710 055	799 948
	2011=100	100	112	130	157	177
Keski-Suomi	Vanhusväestö*	24 147	26 908	30 601	36 760	41 065
	2011=100	100	111	127	152	170

\*yli 75-vuotiaat



- Yli 75-vuotiaiden osuus väestöstä ylittää 10 %:n tason
- Pohjana Tilastokeskuksen väestöennuste 2012
  - väestö 2011
  - muuttotiedot 2007 -2011
  - hedelmällisyys 2007-2011
  - kuolleisuus 2005-2011
- väestöennuste osoittaa, mihin kehitys johtaa, jos nykyinen syntyvyyden, kuolleisuuden ja muuttoliikkeen mukainen kehitys jatkuu

## Vanhusväestön\* osuus koko väestöstä



Lähde: Tilastokeskus

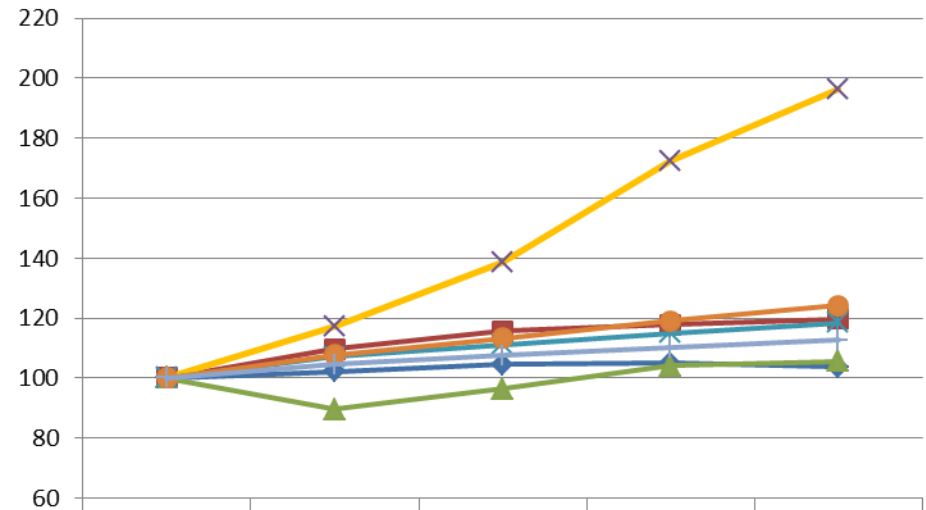
\*yli 75-vuotiaat

## Palvelutarpeiden kehitys, 2012=100

Jyväskylä

- Palvelutarpeiden kehitys on ennusteessa melko vakaata lukuun ottamatta vanhusten hoitoa

- Huomio:
  - resurssien kohdentaminen ja riittävyys



	2012	2017e	2021e	2025e	2029e
◆ Päivähoito ja esiopetus	100	102	105	105	104
■ Perusopetus	100	110	116	118	120
▲ Lukio (amm. koulutus)	100	90	96	104	106
× Vanhusten hoito	100	117	139	172	196
✱ Perusterveydenhuolto, avo	100	107	111	115	118
● Erikoissairaanhoito	100	108	113	119	124
+ Muut tehtävät	100	105	108	110	113

*Palvelutarpeet on laskettu väestötekijöiden muutosten perusteella.*

*'Muut tehtävät' kattavat kaikki muut kuin nimetyt tehtävät, esim. yleishallinnon ja kulttuuripalvelut. 'Muut tehtävät' luokan palvelutarpeet muuttuvat kuten väestön kokonaismäärä.*

*Vanhusten hoidossa tarve=\*yli 75-vuotiaat*

*Vanhusten hoidossa on mukana myös perusterveydenhuollon vuodeosastohoito*