



## Asukkaiden palvelutarpeiden ennakointi A(RT)

### Joutsa

16.8.2013 Tuomas Jalava

# Miten kuntalaisten palvelutarpeet muuttuvat?

- Väestökehityksen vaikutukset voidaan karkeasti laskea:
  - pohjana ikäluokittaiset palvelujen käyttötiedot ja
  - väestöennuste
- Laskenta ei huomioi esim.:
  - säädösten muutokset
  - asukkaiden vaatimustason muutokset
  - palvelujen järjestämistavan muutokset
  - uudet palveluinnovaatiot, esim. uudet hoitomenetelmät
  - tuottavuuden muutokset
  - yksityisen palvelutarjonta

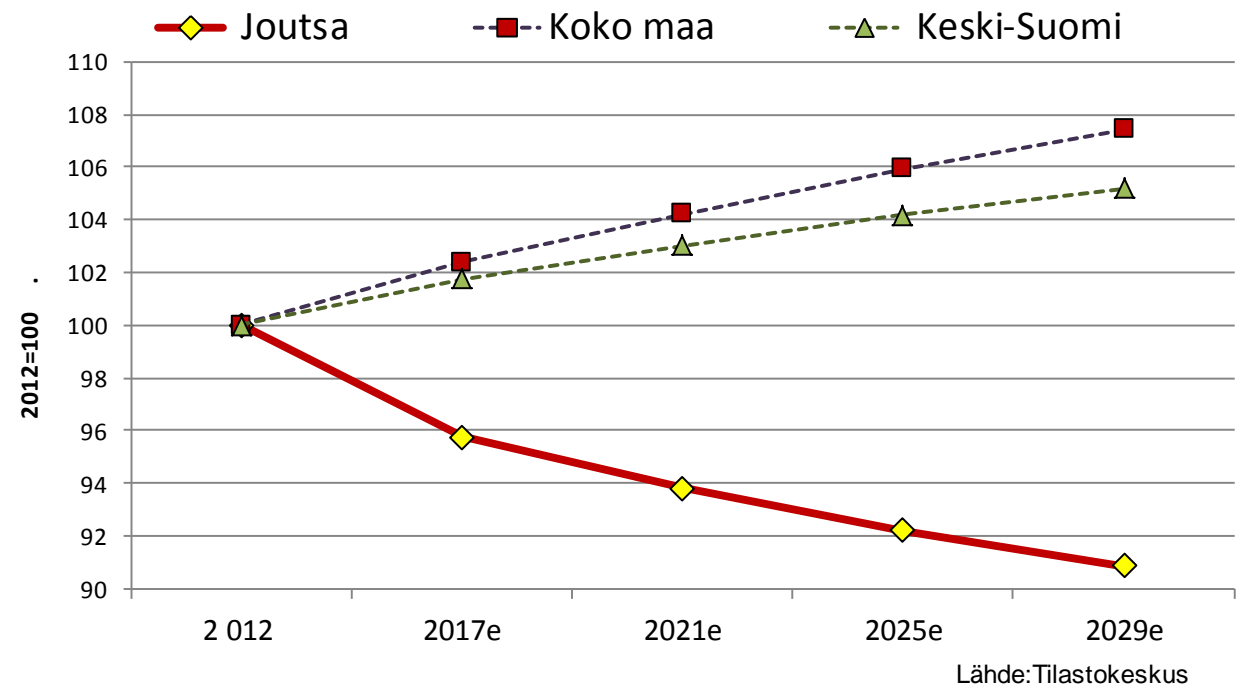
# Ennakoinnin rajoitukset

- Vakaat trendit:
  - väestön ikääntyminen
  - kuntien henkilöstön eläköityminen
- Useissa asioissa kehitys on epävarmaa:
  - yleinen talouskehitys
  - alueen yritysten menestyminen
  - valtionosuuksien kehitys
  - veroratkaisut
  - kuntien tehtävät

# Ennustettu väestökehitys 2012 - 2029:

**-9%**

Koko väestö



- Väestöennuste osoittaa, mihin kehitys johtaa, jos nykyinen syntyvyyden, kuolleisuuden ja muuttoliikkeen mukainen kehitys jatkuu.
- Pohjana Tilastokeskuksen väestöennuste 2012
  - väestö 2011
  - muuttotiedot 2007 -2011
  - hedelmällisyys 2007-2011
  - kuolleisuus 2005-2011

		2 012	2017e	2021e	2025e	2029e
Joutsa	Asukkaita	4 898	4 690	4 595	4 516	4 450
	2011=100	100	96	94	92	91
Koko maa	Asukkaita	5 426 674	5 555 550	5 655 551	5 748 548	5 829 616
	2011=100	100	102	104	106	107
Keski-Suomi	Asukkaita	275 161	280 028	283 490	286 696	289 407
	2011=100	100	102	103	104	105

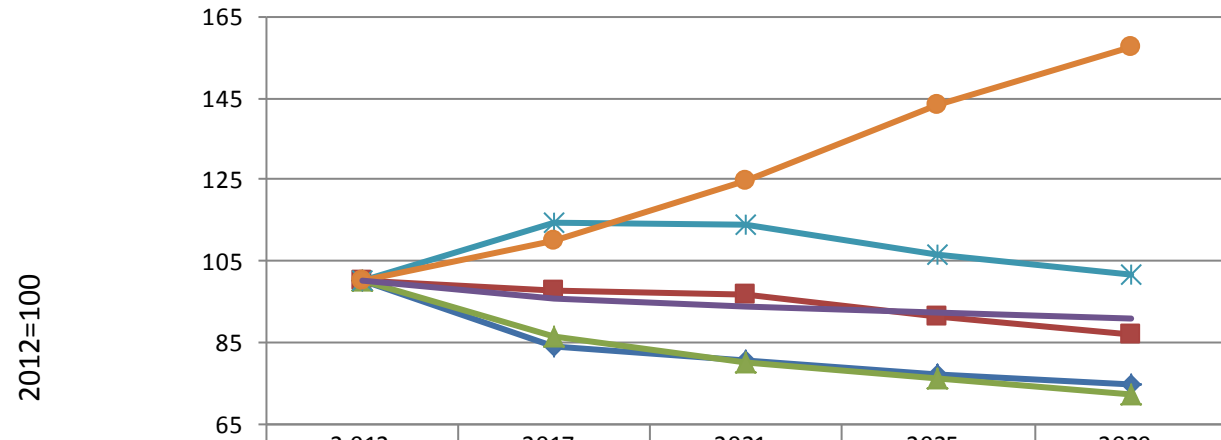
# Ennustettu väestökehitys ikäluokittain

## Joutsa

- Ikäluokkien osuudet muuttuvat merkittävästi

- Pohjana Tilastokeskuksen väestöennuste 2012
  - väestö 2011
  - muuttotiedot 2007 -2011
  - hedelmällisyys 2007-2011
  - kuolleisuus 2005-2011

- väestöennuste osoittaa, mihin kehitys johtaa, jos nykyinen syntyvyyden, kuolleisuuden ja muuttoliikkeen mukainen kehitys jatkuu



	2 012	2017e	2021e	2025e	2029e
1-6-vuotiaat	100	84	81	77	74
7-18-vuotiaat	100	98	97	91	87
Työikäiset (17-64 v)	100	86	80	76	72
65-74-vuotiaat	100	114	114	106	102
Vanhusväestö*	100	110	125	143	158
Väestö	100	96	94	92	91

Lähde: Tilastokeskus

	2 012	2017e	2021e	2025e	2029e
alle 1 -vuotiaat	25	28	26	24	24
1-6-vuotiaat	223	187	180	172	166
7-18-vuotiaat	515	504	498	471	447
Työikäiset (17-64 v)	2 707	2 336	2 168	2 057	1 948
65-74-vuotiaat	822	938	934	874	836
Vanhusväestö*	700	771	873	1 002	1 103
Kaikki	4 898	4 690	4 595	4 516	4 450

\*yli 75-vuotiaat

# Työikäisten määrä ennusteessa 2012 - 2029: -28%

• Työikäisten määrä laskee ennusteessa merkittävästi

• Huomio:

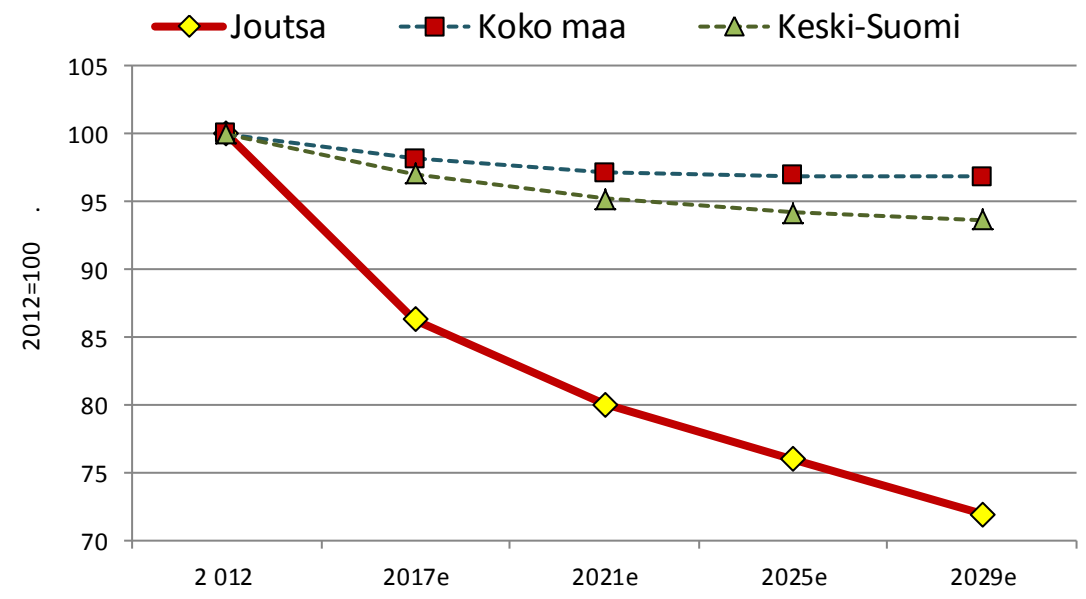
- Työikäisten nettomuutto
- Työssäkäyntiasteen nostaminen

• Pohjana Tilastokeskuksen väestöennuste 2012

- väestö 2011
- muuttotiedot 2007 -2011
- hedelmällisyys 2007-2011
- kuolleisuus 2005-2011

• väestöennuste osoittaa, mihin kehitys johtaa, jos nykyinen syntyvyyden, kuolleisuuden ja muuttoliikkeen mukainen kehitys jatkuu

17-64 -vuotiaat

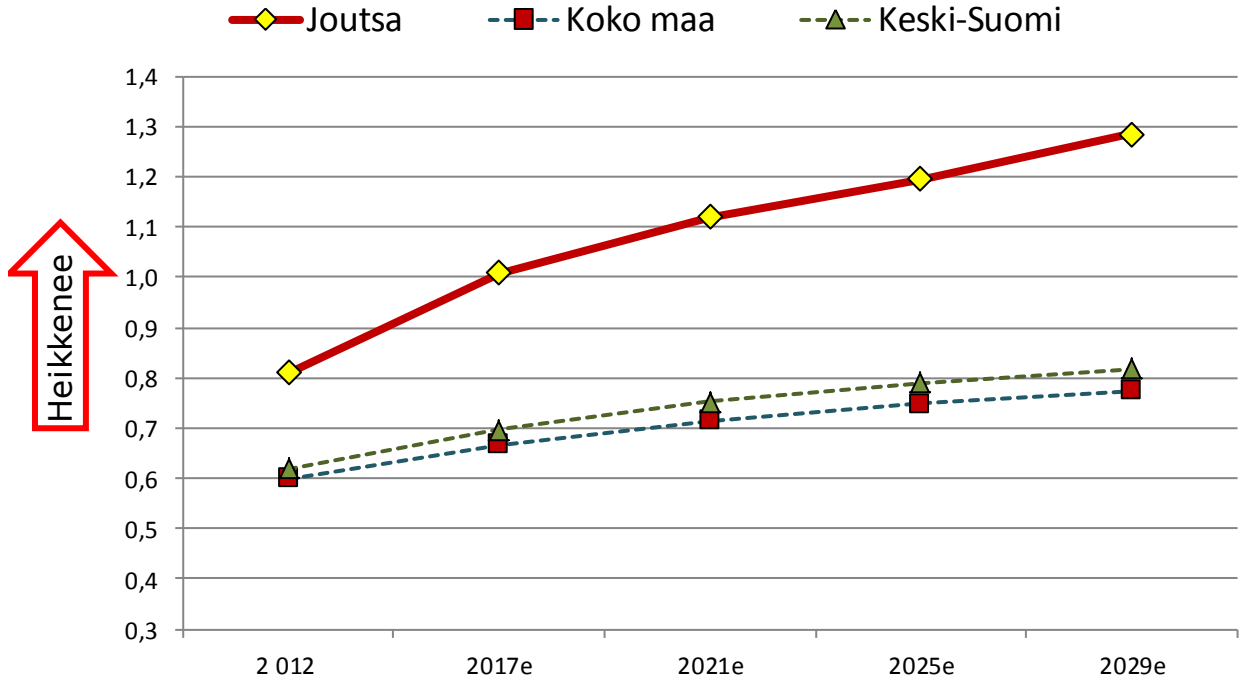


Lähde: Tilastokeskus

		2 012	2017e	2021e	2025e	2029e
<i>Joutsa</i>	17-64-vuotiaat	2 707	2 336	2 168	2 057	1 948
	2011=100	100	86	80	76	72
<i>Koko maa</i>	17-64-vuotiaat	3 394 321	3 331 382	3 297 681	3 289 695	3 286 579
	2011=100	100	98	97	97	97
<i>Keski-Suomi</i>	17-64-vuotiaat	170 035	164 990	161 855	160 150	159 284
	2011=100	100	97	95	94	94

# Väestöllinen huoltosuhde

Alle 17- ja yli 64-vuotiaat yhtä työkäistä kohti (17-64 -vuotiasta kohti)



Lähde: Tilastokeskus

	2012	2017e	2021e	2025e	2029e
<i>Joutsa</i>	0,81	1,01	1,12	1,20	1,28
<i>Koko maa</i>	0,60	0,67	0,72	0,75	0,77
<i>Keski-Suomi</i>	0,62	0,70	0,75	0,79	0,82

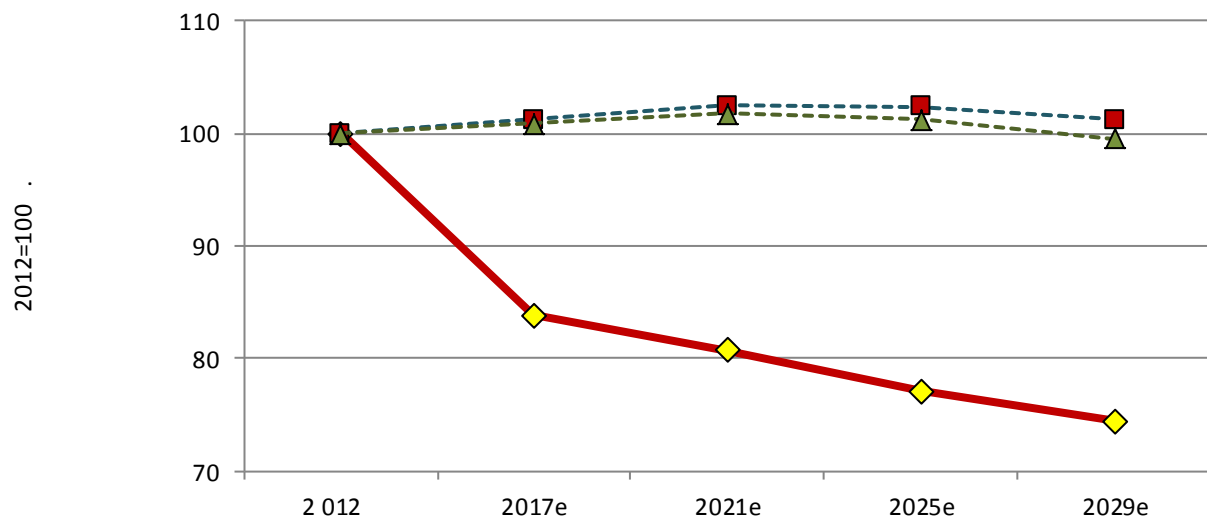
- Huoltosuhde heikkenee ennusteessa
- Huomio:
  - Työkäisten nettomuutto
  - Työssäkäyntiasteen nostaminen
- Pohjana Tilastokeskuksen väestöennuste 2012
  - väestö 2011
  - muuttotiedot 2007 -2011
  - hedelmällisyys 2007-2011
  - kuolleisuus 2005-2011
- väestöennuste osoittaa, mihin kehitys johtaa, jos nykyinen syntyvyyden, kuolleisuuden ja muuttoliikkeen mukainen kehitys jatkuu

# 1–6-vuotiaat ja kunnallisessa päivähoidossa olevat

Muutos 2012-2029: **-26%**

1-6 -vuotiaat

◆ Joutsa    ■ Koko maa    ▲ Keski-Suomi



Lähde: Tilastokeskus

		2012	2017e	2021e	2025e	2029e
Joutsa	1-6 -vuotiaat	223	187	180	172	166
	2011=100	100	84	81	77	74
Koko maa	1-6 -vuotiaat	364 915	369 459	373 819	373 733	369 253
	2011=100	100	101	102	102	101
Keski-Suomi	1-6 -vuotiaat	18 932	19 091	19 271	19 171	18 843
	2011=100	100	101	102	101	100
Joutsa	Päivähoidossa*	137	115	111	106	102

\*Kunnan kustantamassa päivähoidossa 2011 olleet 1-6-vuotiaat (Sotkanet), muutos suhteutettu 1-6 -vuotiaiden määrän kehitykseen

- Päivähoito- ja esikouluikäisten määrä laskee ennusteessa
- Pohjana Tilastokeskuksen väestöennuste 2012
  - väestö 2011
  - muuttotiedot 2007 -2011
  - hedelmällisyys 2007-2011
  - kuolleisuus 2005-2011
- väestöennuste osoittaa, mihin kehitys johtaa, jos nykyinen syntyvyyden, kuolleisuuden ja muuttoliikkeen mukainen kehitys jatkuu



# 7–15-vuotiaat ja oman perusopetuksen oppilaat

Muutos 2011-2029: **-8%**

7-15 -vuotiaat

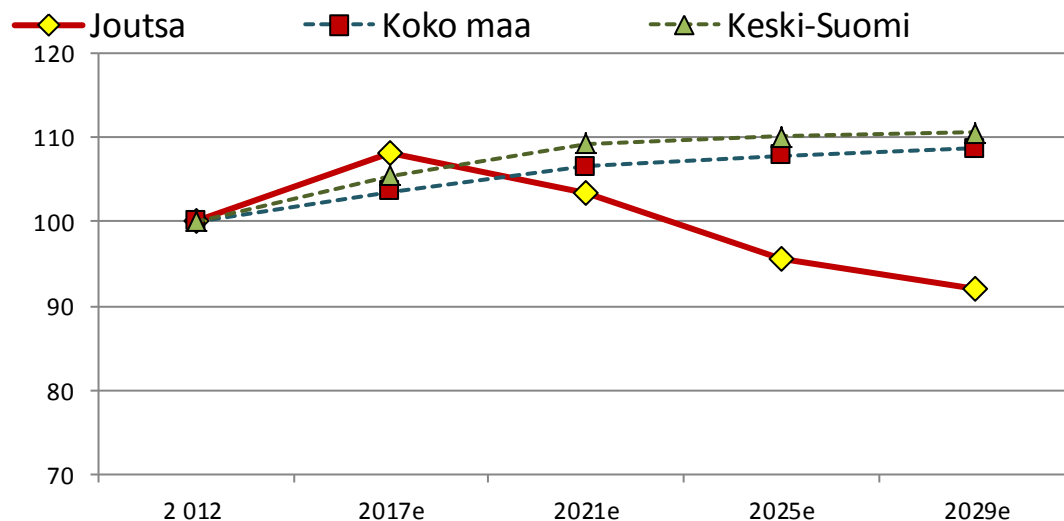
• Peruskoululaisten määrä laskee ennusteessa

• Oppilasmääräennusteessa ei ole mahdollisia yksityisiä kouluja

• Pohjana Tilastokeskuksen väestöennuste 2012

- väestö 2011
- muuttotiedot 2007 -2011
- hedelmällisyys 2007-2011
- kuolleisuus 2005-2011

• väestöennuste osoittaa, mihin kehitys johtaa, jos nykyinen syntyvyyden, kuolleisuuden ja muuttoliikkeen mukainen kehitys jatkuu



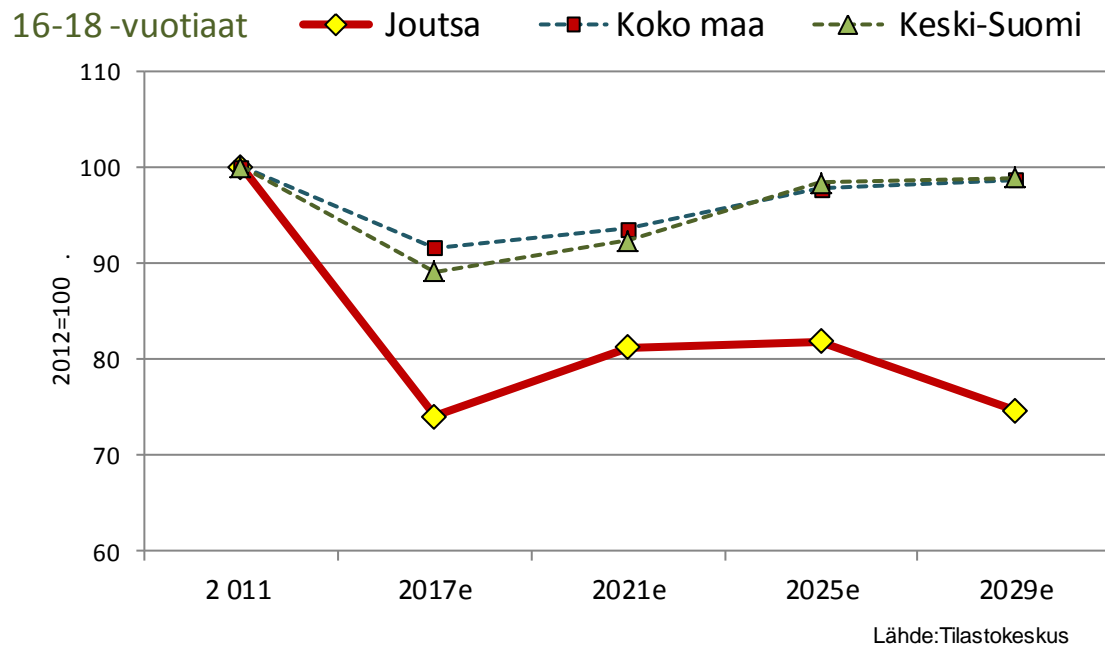
		2 012	2017e	2021e	2025e	2029e
Joutsa	7-15 -vuotiaat	361	390	373	345	332
	2011=100	100	108	103	96	92
Koko maa	7-15 -vuotiaat	527 458	546 078	561 772	569 032	572 904
	2011=100	100	104	107	108	109
Keski-Suomi	7-15 -vuotiaat	26 494	27 946	28 931	29 176	29 303
	2011=100	100	105	109	110	111
Joutsa	Oppilaat*	388	419	401	371	357

\*Laskentaperusteena perusopetuksen oppilaat 2011, muutos suhteutettu 7-15 -vuotiaiden määrän kehitykseen

# 16–18-vuotiaat ja oman lukiokoulutuksen oppilaat

Muutos 2012-2029: **-25%**

- Lukioikäisten määrän lasku tasaantuu vuoteen 2029 mennessä
- Huomio:
  - Lukioiden vetovoima
- Oppilasmääräennusteissa ei ole mahdollisia yksityisiä lukioita
- Pohjana Tilastokeskuksen väestöennuste 2012
  - väestö 2011
  - muuttotiedot 2007 -2011
  - hedelmällisyys 2007-2011
  - kuolleisuus 2005-2011
- väestöennuste osoittaa, mihin kehitys johtaa, jos nykyinen syntyvyyden, kuolleisuuden ja muuttoliikkeen mukainen kehitys jatkuu



		2011	2017e	2021e	2025e	2029e
Joutsa	16-18 -vuotiaat	154	114	125	126	115
	2011=100	100	74	81	82	75
Koko maa	16-18 -vuotiaat	193 495	177 343	181 100	189 059	190 972
	2011=100	100	92	94	98	99
Keski-Suomi	16-18 -vuotiaat	9 874	8 798	9 116	9 710	9 761
	2011=100	100	89	92	98	99
Joutsa	Lukion oppilaat*	75	56	61	61	56

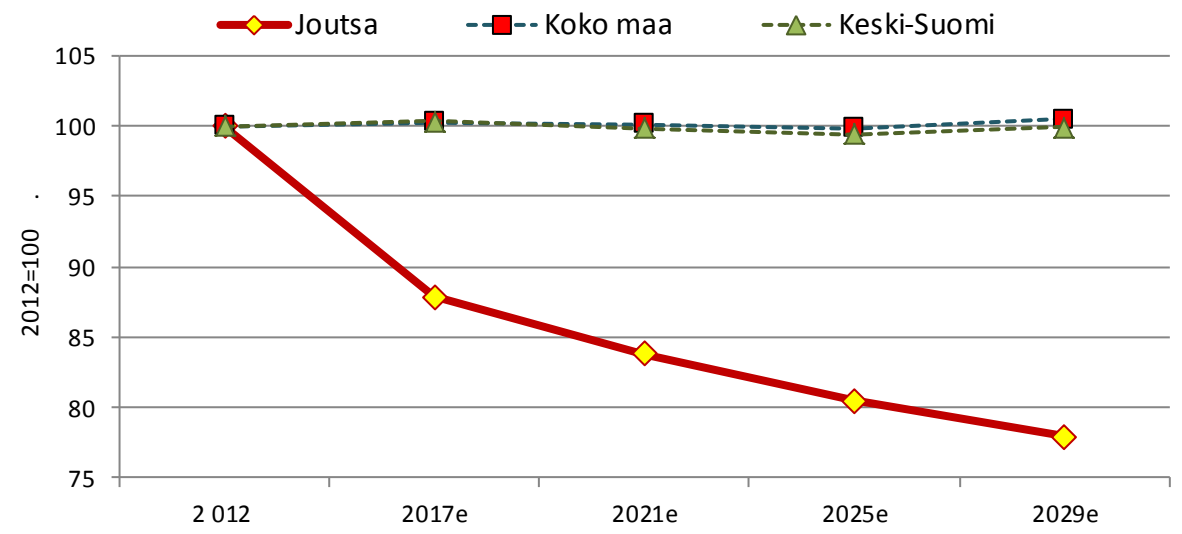
\*Laskentaperusteena oman lukiokoulutuksen oppilaat 2011, muutos suhteutettu 16-18 -vuotiaiden määrän kehitykseen

- Alle 30-vuotiaiden laskee ennusteessa merkittävästi
- Pohjana Tilastokeskuksen väestöennuste 2012
  - väestö 2011
  - muuttotiedot 2007 -2011
  - hedelmällisyys 2007-2011
  - kuolleisuus 2005-2011
- väestöennuste osoittaa, mihin kehitys johtaa, jos nykyinen syntyvyyden, kuolleisuuden ja muuttoliikkeen mukainen kehitys jatkuu

# Nuoriso

Muutos 2012-2029: **-22%**

0-29 -vuotiaat



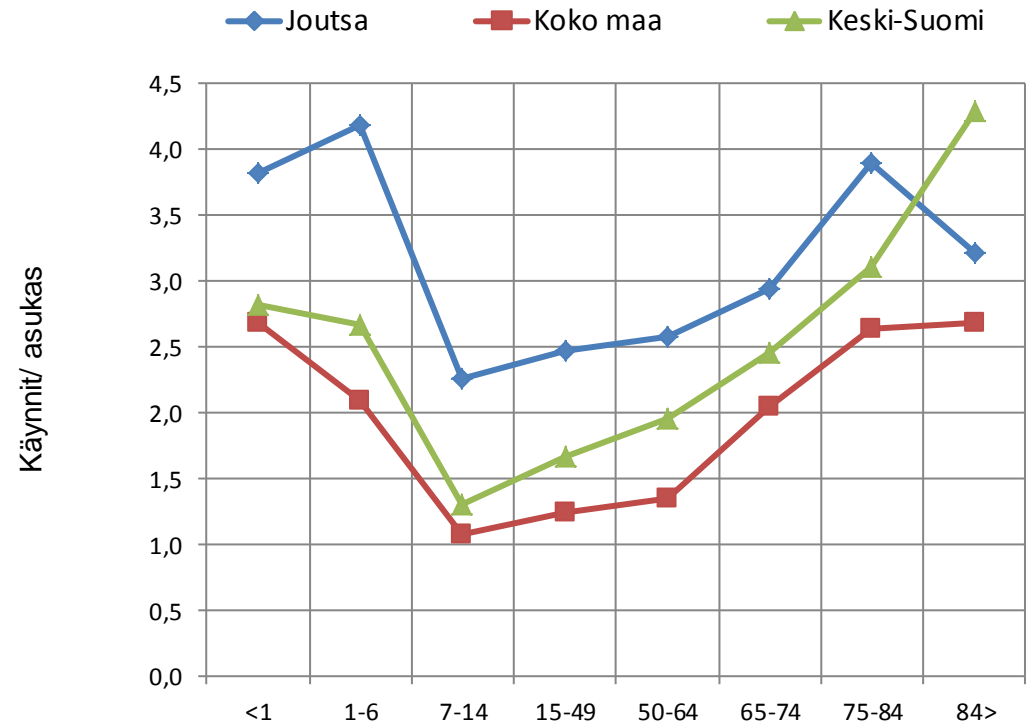
Lähde: Tilastokeskus

		2 012	2017e	2021e	2025e	2029e
<i>Joutsa</i>	0-29 -vuotiaat	1 151	1 011	965	926	897
	2011=100	100	88	84	80	78
<i>Koko maa</i>	0-29 -vuotiaat	1 893 158	1 898 520	1 896 077	1 890 226	1 902 302
	2011=100	100	100	100	100	100
<i>Keski-Suomi</i>	0-29 -vuotiaat	98 432	98 728	98 280	97 855	98 369
	2011=100	100	100	100	99	100

## Pth:n avohoitokäynnit lääkärissä/ikäryhmän asukas v. 2009

Käynnit/asukas suhteessa koko maahan: **+1,3/asukas**

- Perusterveyden hoidon lääkärissäkäyntejä on enemmän kuin koko maassa keskimäärin
- Eroja kuntien välillä voi aiheuttaa esim. lääkäreiden ja hoitajien työnjako
- Ikäryhmittäisten avohoitokäyntitietojen perusteella voidaan arvioida laskennallisesti miten avohoitokäyntien tarve muuttuu väestöennusteessa



Lähde:THL

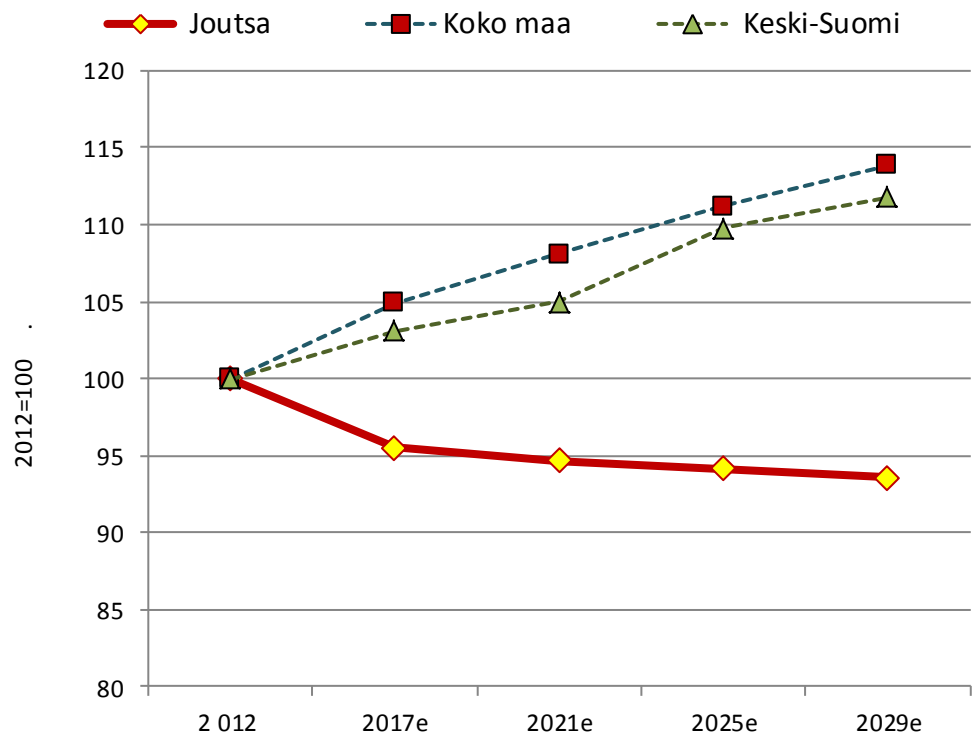
- Mukana ei ole terveydenhoitajan vastaanottokäyntejä tai hammashoitoa

	<1	1-6	7-14	15-49	50-64	65-74	75-84	84>	Yht.
Joutsa	3,8	4,2	2,3	2,5	2,6	2,9	3,9	3,2	2,8
Koko maa	2,7	2,1	1,1	1,2	1,3	2,1	2,6	2,7	1,5
Keski-Suomi	2,8	2,7	1,3	1,7	2,0	2,5	3,1	4,3	2,0

# Perusterveydenhuollon avohoidon tarve

Tarve on vakioitu vuoden 2009 käyntien perusteella  
 Avohoidon tarve laskee ennusteessa 6%

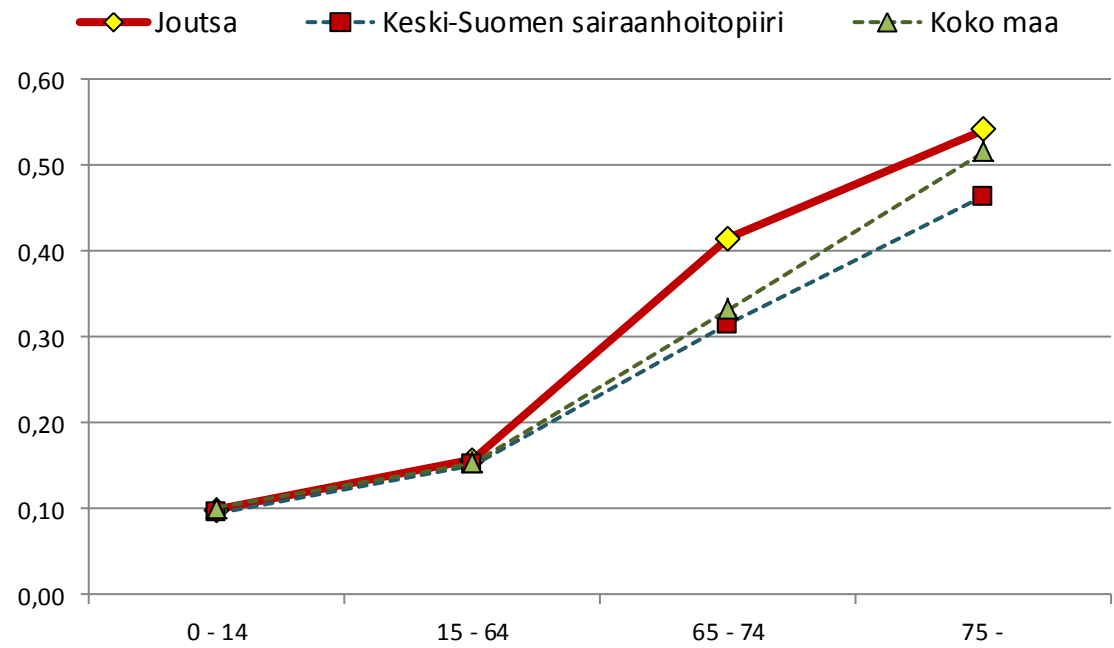
- Väestön ikääntyminen vaikuttaa osaltaan perusterveydenhuollon avohoidon käyntien määrän kasvuun ennusteissa
- Lääkärissäkäyntejä voidaan korvata esim. terveydenhoitajan vastaanotolla ja sähköisillä palveluilla
- Kehitys on arvioitu edellisessä kuviossa esitettyjen ikäryhmittäisten tk.lääkärin avohoitokäyntien ja väestöennusteen perusteella
- Mukana ei ole terveydenhoitajan vastaanottokäyntejä tai hammashoitoa



2011=100	2012	2017e	2021e	2025e	2029e
Joutsa	100	96	95	94	94
Koko maa	100	105	108	111	114
Keski-Suomi	100	103	105	110	112

## Erikoissairaanhoidon hoitajakset/ikäryhmän asukas, 2007-2009 keskiarvo

- Esh:n hoitajaksoja on jokseenkin saman verran kuin koko maassa keskimäärin
- Ikäryhmittäisten esh:n somaattisten hoitajaksojen perusteella voidaan arvioida laskennallisesti miten esikoissairaanhoidon tarve muuttuu väestöennusteessa



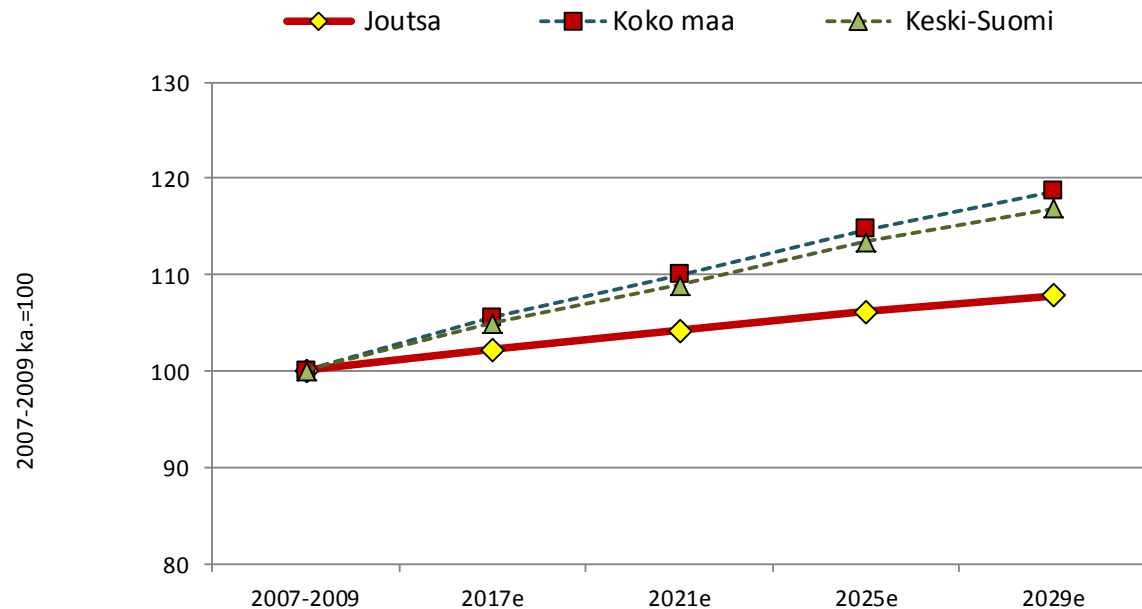
Lähde:THL

	0 - 14	15 - 64	65 - 74	75 -	Yht.
<i>Joutsa</i>	0,10	0,16	0,42	0,54	0,23
<i>Keski-Suomen sairaanhoitopiiri</i>	0,10	0,15	0,32	0,46	0,18
<i>Koko maa</i>	0,10	0,15	0,33	0,52	0,19

## Erikoissairaanhoidon tarve

Esh:n hoitajakset/v.

Hoitajakset on vakioitu vuosien 2007-2009 perusteella (Sotkanet)



		2007-2009	2017e	2021e	2025e	2029e
Joutsa	Hoitajakset	1 202	1 237	1 262	1 286	1 306
	2007-2009=100	100	102	104	106	108
Koko maa	Hoitajakset	957 598	1 046 188	1 090 500	1 136 607	1 176 239
	2007-2009=100	100	106	110	115	119
Keski-Suomi	Hoitajakset	53 229	57 403	59 562	62 004	63 928
	2007-2009=100	100	105	109	113	117

- Esh:n tarve kasvaa ennusteessa 8 %
- Kehitys on arvioitu edellisessä kuviossa esitettyjen ikäryhmittäisten hoitajaksojen ja väestöennusteen perusteella
- Kehitykseen vaikuttaa lisäksi mm. terveysteknologia, jonka vaikutusta ei ole tässä ennakoitu

# Vanhusväestö\*

Muutos 2012-2029:

+58%

- Yli 75-vuotiaiden määrä kasvaa vähemmän kuin koko maassa

## Huomio:

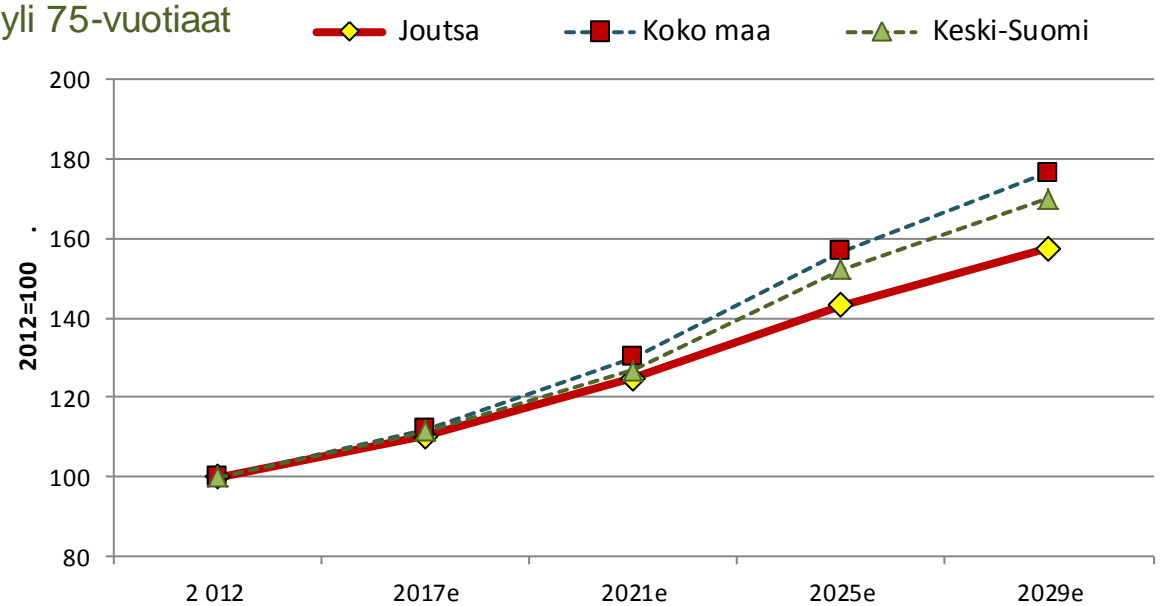
- palvelurakenne
- vanhusten toimintakyky

- Pohjana Tilastokeskuksen väestöennuste 2012

- väestö 2011
- muuttotiedot 2007 -2011
- hedelmällisyys 2007-2011
- kuolleisuus 2005-2011

- väestöennuste osoittaa, mihin kehitys johtaa, jos nykyinen syntyvyyden, kuolleisuuden ja muuttoliikkeen mukainen kehitys jatkuu

yli 75-vuotiaat



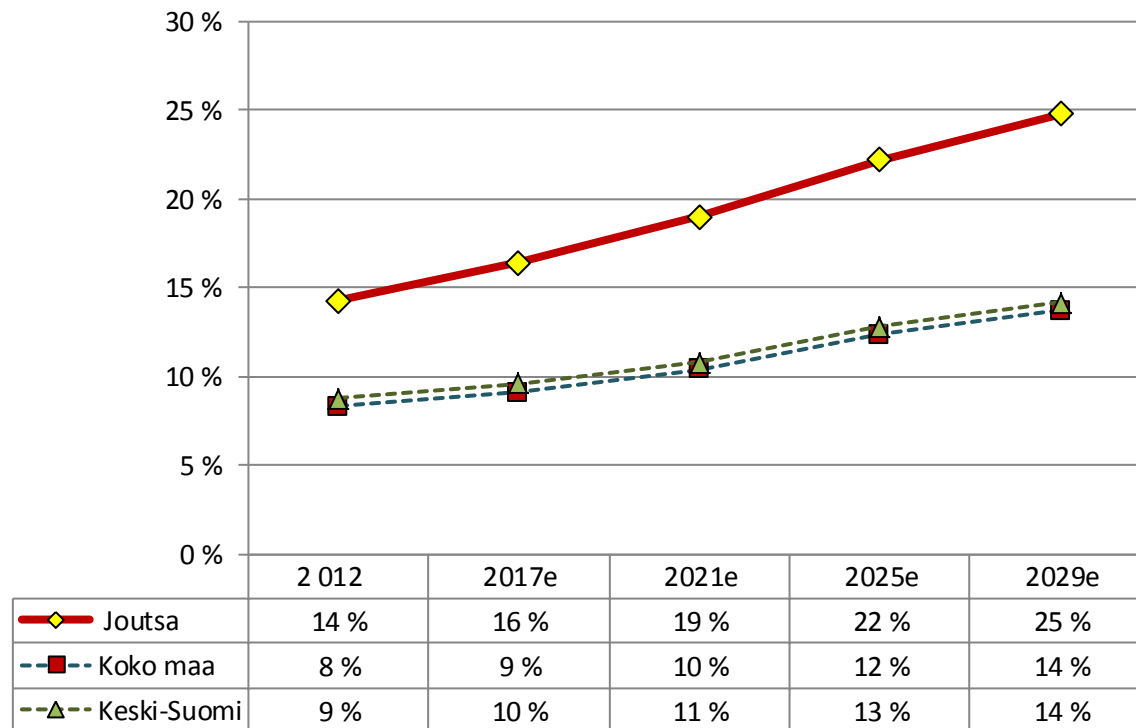
Lähde: Tilastokeskus

		2 012	2017e	2021e	2025e	2029e
<i>Joutsa</i>	<i>Vanhusväestö*</i>	700	771	873	1 002	1 103
	<i>2011=100</i>	100	110	125	143	158
<i>Koko maa</i>	<i>Vanhusväestö*</i>	452 866	507 092	589 657	710 055	799 948
	<i>2011=100</i>	100	112	130	157	177
<i>Keski-Suomi</i>	<i>Vanhusväestö*</i>	24 147	26 908	30 601	36 760	41 065
	<i>2011=100</i>	100	111	127	152	170



- Yli 75-vuotiaiden osuus väestöstä ylittää 20 %:n tason
- Pohjana Tilastokeskuksen väestöennuste 2012
  - väestö 2011
  - muuttotiedot 2007 -2011
  - hedelmällisyys 2007-2011
  - kuolleisuus 2005-2011
- väestöennuste osoittaa, mihin kehitys johtaa, jos nykyinen syntyvyyden, kuolleisuuden ja muuttoliikkeen mukainen kehitys jatkuu

## Vanhusväestön\* osuus koko väestöstä



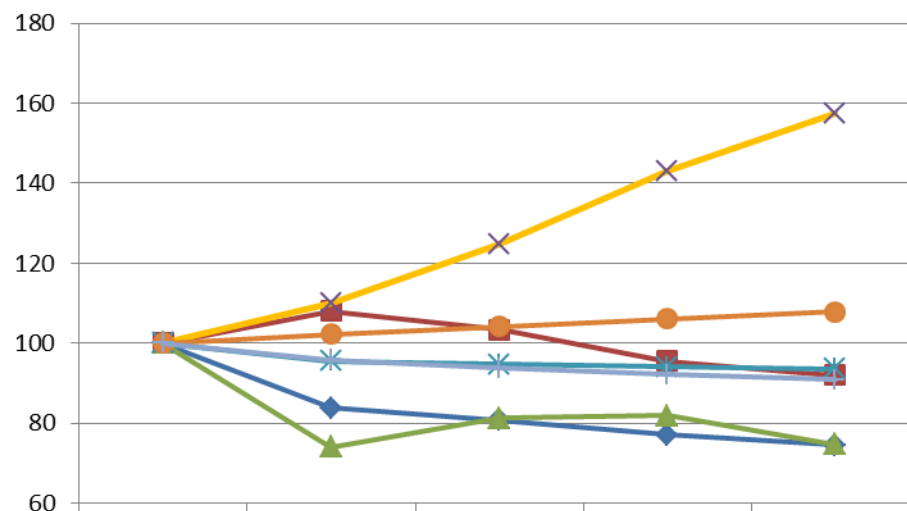
Lähde: Tilastokeskus

\*yli 75-vuotiaat

## Palvelutarpeiden kehitys, 2012=100

Joutsa

- Palvelutarve laskee monella alalla lukuun ottamatta vanhusten hoitoa
- Huomio:
  - resurssien kohdentaminen ja riittävyys



	2012	2017e	2021e	2025e	2029e
◆ Päivähoito ja esiopetus	100	84	81	77	74
■ Perusopetus	100	108	103	96	92
▲ Lukio (amm. koulutus)	100	74	81	82	75
× Vanhusten hoito	100	110	125	143	158
* Perusterveydenhuolto, avo	100	96	95	94	94
● Erikoissairaanhoito	100	102	104	106	108
+ Muut tehtävät	100	96	94	92	91

Palvelutarpeet on laskettu väestötekijöiden muutosten perusteella.

'Muut tehtävät' kattavat kaikki muut kuin nimetyt tehtävät, esim. yleishallinnon ja kulttuuripalvelut. 'Muut tehtävät' luokan palvelutarpeet muuttuvat kuten väestön kokonaismäärä.

Vanhusten hoidossa tarve= \*yli 75-vuotiaat

Vanhusten hoidossa on mukana myös perusterveydenhuollon vuodeosastohoito