

FCG.

TIETOJOHTAMINEN



Asukkaiden palvelutarpeiden ennakointi A(RT)

Hankasalmi

16.8.2013 Tuomas Jalava

Miten kuntalaisten palvelutarpeet muuttuvat?

- Väestökehityksen vaikutukset voidaan karkeasti laskea:
 - pohjana ikäluokittaiset palvelujen käyttötiedot ja
 - väestöennuste
- Laskenta ei huomioi esim.:
 - säädösten muutokset
 - asukkaiden vaatimustason muutokset
 - palvelujen järjestämistavan muutokset
 - uudet palveluinnovaatiot, esim. uudet hoitomenetelmät
 - tuottavuuden muutokset
 - yksityisen palvelutarjonta

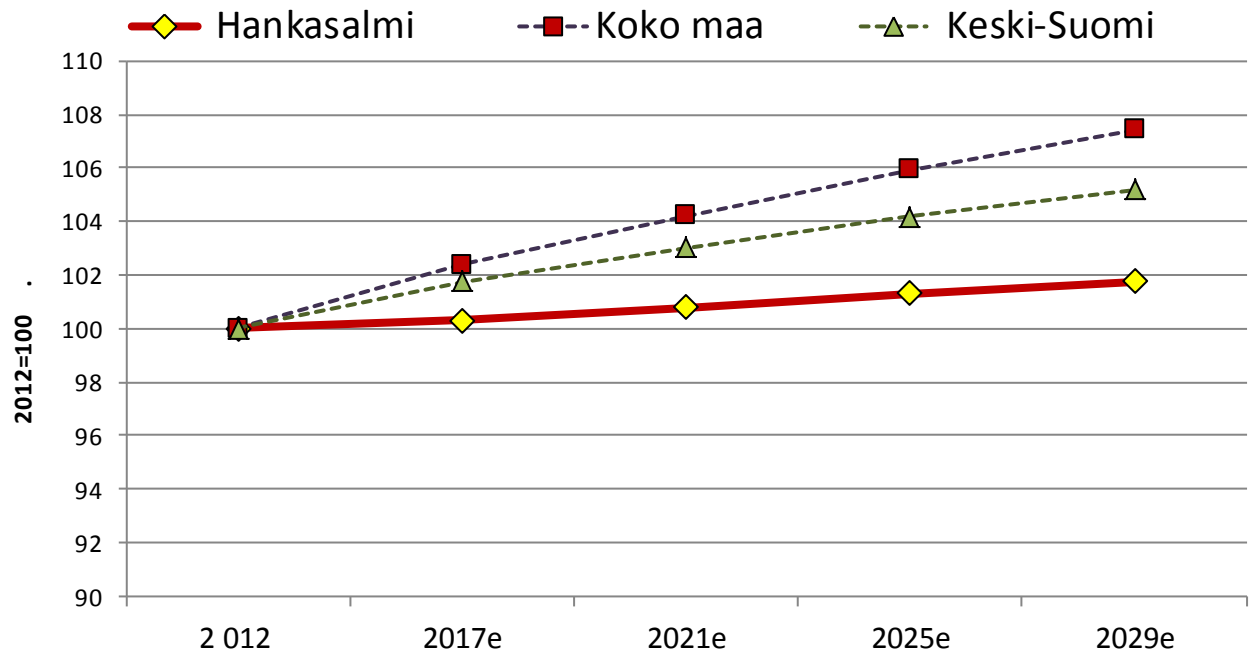
Ennakoinnin rajoitukset

- Vakaat trendit:
 - väestön ikääntyminen
 - kuntien henkilöstön eläköityminen
- Useissa asioissa kehitys on epävarmaa:
 - yleinen talouskehitys
 - alueen yritysten menestyminen
 - valtionosuuksien kehitys
 - veroratkaisut
 - kuntien tehtävät

Ennustettu väestökehitys 2012 - 2029:

+2%

Koko väestö



Lähde: Tilastokeskus

- Väestöennuste osoittaa, mihin kehitys johtaa, jos nykyinen syntyvyyden, kuolleisuuden ja muuttoliikkeen mukainen kehitys jatkuu.
- Pohjana Tilastokeskuksen väestöennuste 2012
 - väestö 2011
 - muuttotiedot 2007 -2011
 - hedelmällisyys 2007-2011
 - kuolleisuus 2005-2011

		2012	2017e	2021e	2025e	2029e
<i>Hankasalmi</i>	<i>Asukkaita</i>	5 453	5 469	5 495	5 524	5 548
	<i>2011=100</i>	100	100	101	101	102
<i>Koko maa</i>	<i>Asukkaita</i>	5 426 674	5 555 550	5 655 551	5 748 548	5 829 616
	<i>2011=100</i>	100	102	104	106	107
<i>Keski-Suomi</i>	<i>Asukkaita</i>	275 161	280 028	283 490	286 696	289 407
	<i>2011=100</i>	100	102	103	104	105

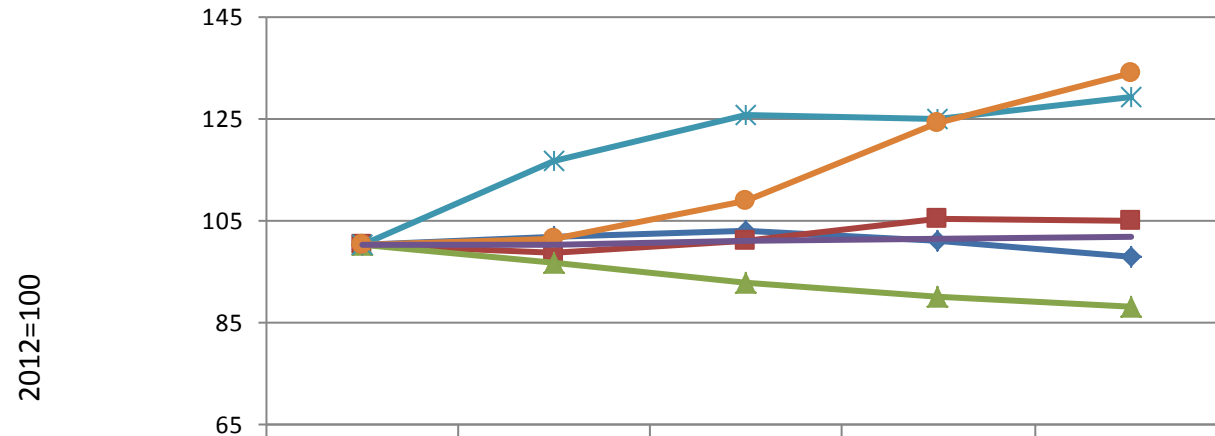
Ennustettu väestökehitys ikäluokittain

Hankasalmi

- Ikäluokkien osuudet muuttuvat merkittävästi

- Pohjana Tilastokeskuksen väestöennuste 2012
 - väestö 2011
 - muuttotiedot 2007 -2011
 - hedelmällisyys 2007-2011
 - kuolleisuus 2005-2011

- väestöennuste osoittaa, mihin kehitys johtaa, jos nykyinen syntyvyyden, kuolleisuuden ja muuttoliikkeen mukainen kehitys jatkuu



	2 012	2017e	2021e	2025e	2029e
1-6-vuotiaat	100	102	103	101	98
7-18-vuotiaat	100	99	101	105	105
Työikäiset (17-64 v)	100	96	93	90	88
65-74-vuotiaat	100	117	126	125	129
Vanhusväestö*	100	101	109	124	134
Väestö	100	100	101	101	102

Lähde: Tilastokeskus

	2 012	2017e	2021e	2025e	2029e
alle 1 -vuotiaat	52	57	56	54	52
1-6-vuotiaat	343	349	353	346	336
7-18-vuotiaat	690	680	696	726	723
Työikäiset (17-64 v)	3 103	2 993	2 876	2 786	2 727
65-74-vuotiaat	690	804	868	863	891
Vanhusväestö*	693	701	753	861	929
Kaikki	5 453	5 469	5 495	5 524	5 548

*yli 75-vuotiaat

Työikäisten määrä ennusteessa 2012 - 2029: **-12%**

- Työikäisten määrä laskee ennusteessa

• Huomio:

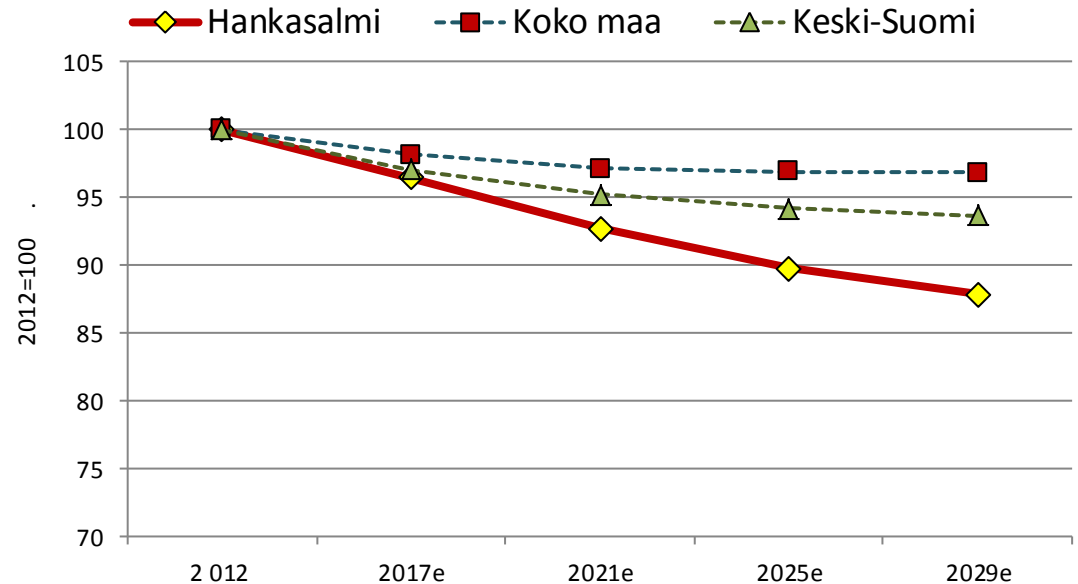
- Työikäisten nettomuutto
- Työssäkäyntiasteen nostaminen

- Pohjana Tilastokeskuksen väestöennuste 2012

- väestö 2011
- muuttotiedot 2007 -2011
- hedelmällisyys 2007-2011
- kuolleisuus 2005-2011

- väestöennuste osoittaa, mihin kehitys johtaa, jos nykyinen syntyvyyden, kuolleisuuden ja muuttoliikkeen mukainen kehitys jatkuu

17-64 -vuotiaat

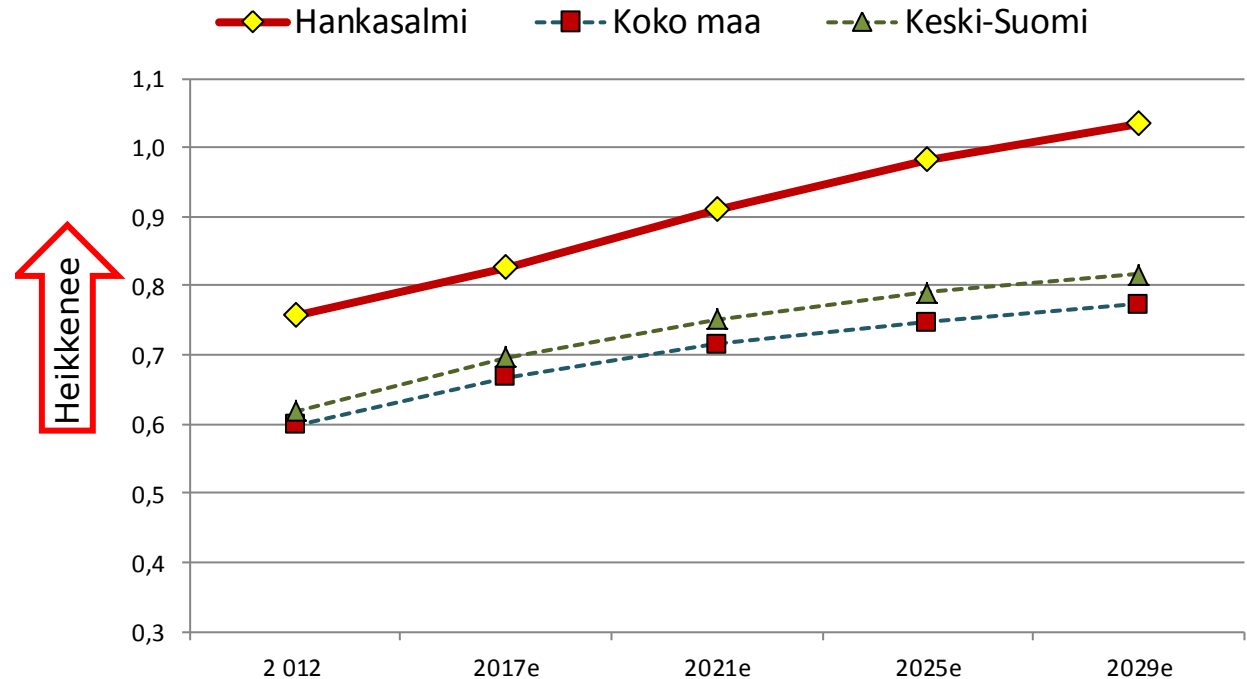


Lähde: Tilastokeskus

		2012	2017e	2021e	2025e	2029e
<i>Hankasalmi</i>	17-64-vuotiaat	3 103	2 993	2 876	2 786	2 727
	2011=100	100	96	93	90	88
<i>Koko maa</i>	17-64-vuotiaat	3 394 321	3 331 382	3 297 681	3 289 695	3 286 579
	2011=100	100	98	97	97	97
<i>Keski-Suomi</i>	17-64-vuotiaat	170 035	164 990	161 855	160 150	159 284
	2011=100	100	97	95	94	94

Väestöllinen huoltosuhde

Alle 17- ja yli 64-vuotiaat yhtä työkäistä kohti (17-64 -vuotiasta kohti)



Lähde: Tilastokeskus

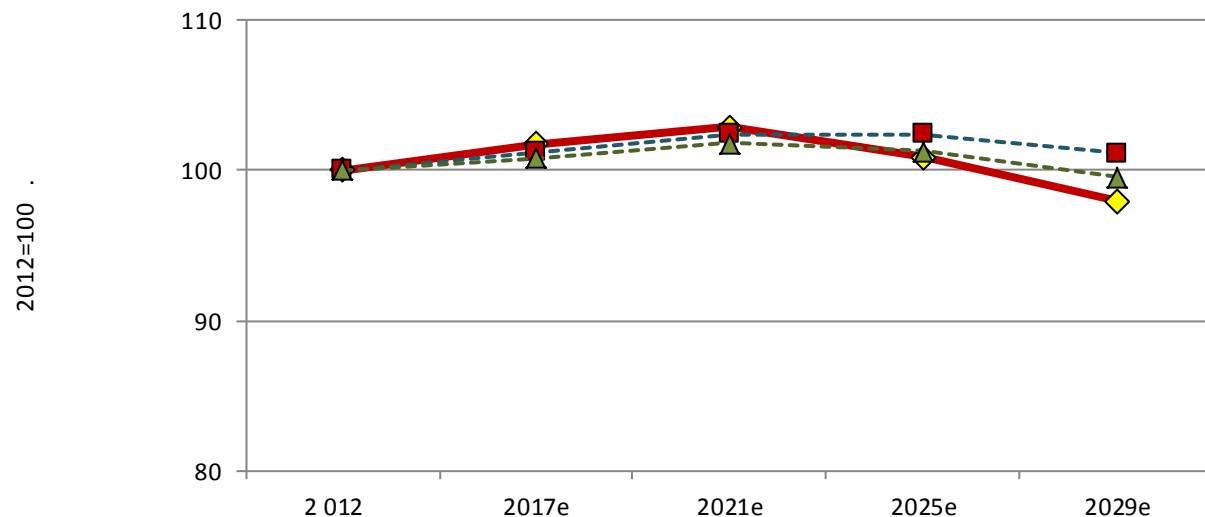
	2012	2017e	2021e	2025e	2029e
<i>Hankasalmi</i>	0,76	0,83	0,91	0,98	1,03
<i>Koko maa</i>	0,60	0,67	0,72	0,75	0,77
<i>Keski-Suomi</i>	0,62	0,70	0,75	0,79	0,82

- Huoltosuhde heikkenee ennusteessa
- Huomio:
 - Työkäisten nettomuutto
 - Työssäkäyntiasteen nostaminen
- Pohjana Tilastokeskuksen väestöennuste 2012
 - väestö 2011
 - muuttotiedot 2007 -2011
 - hedelmällisyys 2007-2011
 - kuolleisuus 2005-2011
- väestöennuste osoittaa, mihin kehitys johtaa, jos nykyinen syntyvyyden, kuolleisuuden ja muuttoliikkeen mukainen kehitys jatkuu

1–6-vuotiaat ja kunnallisessa päivähoidossa olevat

Muutos 2012-2029: **-2%**

1-6 -vuotiaat

◆ Hankasalmi
 ■ Koko maa
 ▲ Keski-Suomi


Lähde: Tilastokeskus

		2 012	2017e	2021e	2025e	2029e
<i>Hankasalmi</i>	1-6 -vuotiaat	343	349	353	346	336
	2011=100	100	102	103	101	98
<i>Koko maa</i>	1-6 -vuotiaat	364 915	369 459	373 819	373 733	369 253
	2011=100	100	101	102	102	101
<i>Keski-Suomi</i>	1-6 -vuotiaat	18 932	19 091	19 271	19 171	18 843
	2011=100	100	101	102	101	100
<i>Hankasalmi</i>	Päivähoidossa*	197	200	203	199	193

*Kunnan kustantamassa päivähoidossa 2011 olleet 1-6-vuotiaat (Sotkanet), muutos suhteutettu 1-6 -vuotiaiden määrän kehitykseen

- Päivähoito- ja esikouluikäisten määrä laskee ennusteessa hieman

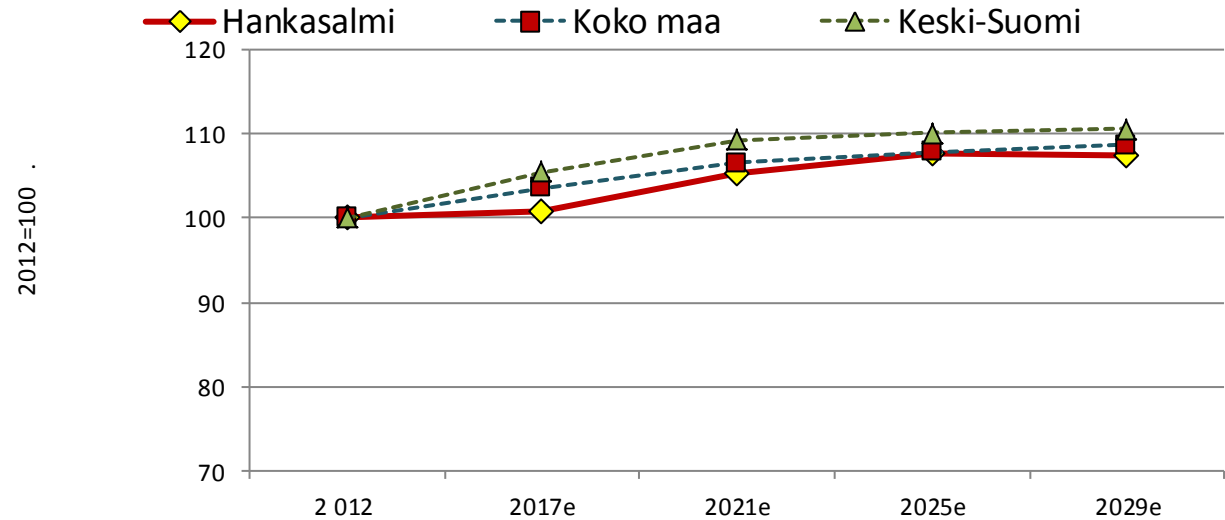
- Pohjana Tilastokeskuksen väestöennuste 2012
 - väestö 2011
 - muuttotiedot 2007 -2011
 - hedelmällisyys 2007-2011
 - kuolleisuus 2005-2011

- väestöennuste osoittaa, mihin kehitys johtaa, jos nykyinen syntyvyyden, kuolleisuuden ja muuttoliikkeen mukainen kehitys jatkuu

7–15-vuotiaat ja oman perusopetuksen oppilaat

Muutos 2011-2029: **+7%**

7-15 -vuotiaat



• Peruskoululaisten määrä kasvaa ennusteessa

• Oppilasmääräennusteessa ei ole mahdollisia yksityisiä kouluja

• Pohjana Tilastokeskuksen väestöennuste 2012

- väestö 2011
- muuttotiedot 2007 -2011
- hedelmällisyys 2007-2011
- kuolleisuus 2005-2011

• väestöennuste osoittaa, mihin kehitys johtaa, jos nykyinen syntyvyyden, kuolleisuuden ja muuttoliikkeen mukainen kehitys jatkuu

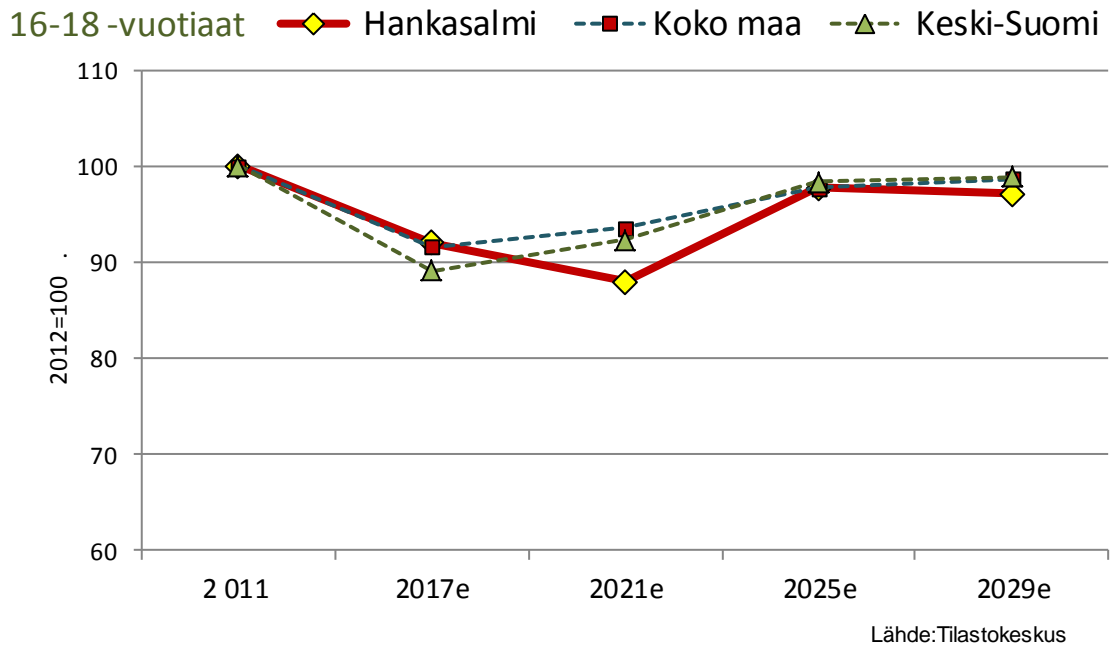
		2012	2017e	2021e	2025e	2029e
<i>Hankasalmi</i>	7-15 -vuotiaat	515	519	542	555	553
	2011=100	100	101	105	108	107
<i>Koko maa</i>	7-15 -vuotiaat	527 458	546 078	561 772	569 032	572 904
	2011=100	100	104	107	108	109
<i>Keski-Suomi</i>	7-15 -vuotiaat	26 494	27 946	28 931	29 176	29 303
	2011=100	100	105	109	110	111
<i>Hankasalmi</i>	Oppilaat*	525	529	553	566	564

*Laskentaperusteena perusopetuksen oppilaat 2011, muutos suhteutettu 7-15 -vuotiaiden määrän kehitykseen

16–18-vuotiaat ja oman lukiokoulutuksen oppilaat

Muutos 2012-2029: **-3%**

- Lukioikäisten määrän lasku tasaantuu vuoteen 2029 mennessä
- Huomio:
 - Lukioiden vetovoima
- Oppilasmääräennusteessa ei ole mahdollisia yksityisiä lukioita
- Pohjana Tilastokeskuksen väestöennuste 2012
 - väestö 2011
 - muuttotiedot 2007 -2011
 - hedelmällisyys 2007-2011
 - kuolleisuus 2005-2011
- väestöennuste osoittaa, mihin kehitys johtaa, jos nykyinen syntyvyyden, kuolleisuuden ja muuttoliikkeen mukainen kehitys jatkuu



		2 011	2017e	2021e	2025e	2029e
<i>Hankasalmi</i>	16-18 -vuotiaat	175	161	154	171	170
	2011=100	100	92	88	98	97
<i>Koko maa</i>	16-18 -vuotiaat	193 495	177 343	181 100	189 059	190 972
	2011=100	100	92	94	98	99
<i>Keski-Suomi</i>	16-18 -vuotiaat	9 874	8 798	9 116	9 710	9 761
	2011=100	100	89	92	98	99
<i>Hankasalmi</i>	Lukion oppilaat*	106	98	93	104	103

*Laskentaperusteena oman lukiokoulutuksen oppilaat 2011, muutos suhteutettu 16-18 -vuotiaiden määrän kehitykseen

- Alle 30-vuotiaiden laskee ennusteessa hieman

- Pohjana Tilastokeskuksen väestöennuste 2012

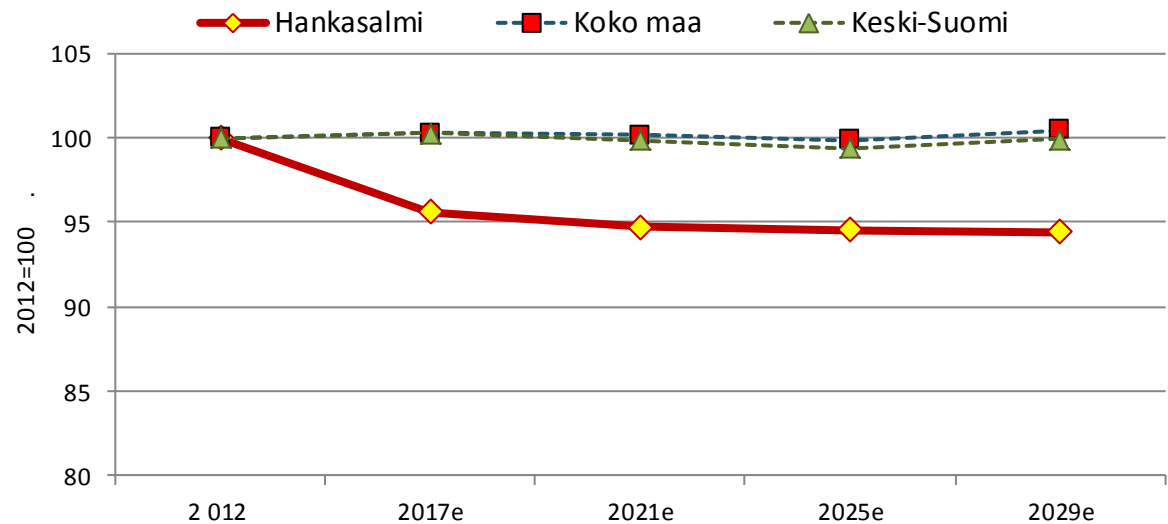
- väestö 2011
- muuttotiedot 2007 -2011
- hedelmällisyys 2007-2011
- kuolleisuus 2005-2011

- väestöennuste osoittaa, mihin kehitys johtaa, jos nykyinen syntyvyyden, kuolleisuuden ja muuttoliikkeen mukainen kehitys jatkuu

Nuoriso

Muutos 2012-2029: **-6%**

0-29 -vuotiaat



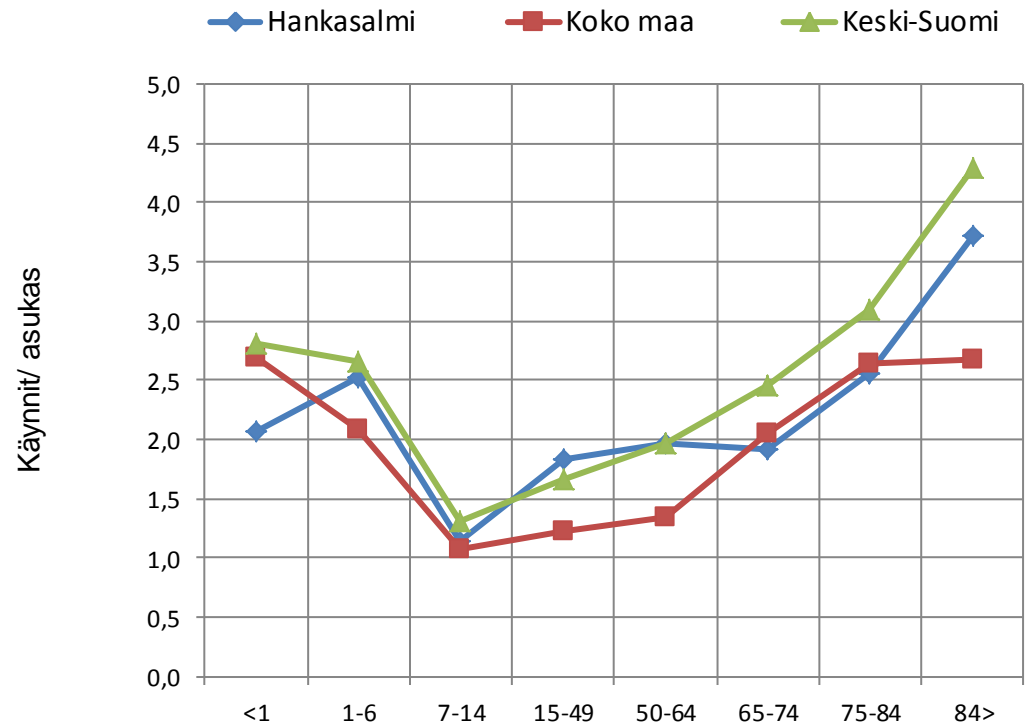
Lähde: Tilastokeskus

		2 012	2017e	2021e	2025e	2029e
<i>Hankasalmi</i>	0-29 -vuotiaat	1 619	1 548	1 534	1 531	1 529
	2011=100	100	96	95	95	94
<i>Koko maa</i>	0-29 -vuotiaat	1 893 158	1 898 520	1 896 077	1 890 226	1 902 302
	2011=100	100	100	100	100	100
<i>Keski-Suomi</i>	0-29 -vuotiaat	98 432	98 728	98 280	97 855	98 369
	2011=100	100	100	100	99	100

Pth:n avohoitokäynnit lääkärissä/ikäryhmän asukas v. 2009

Käynnit/asukas suhteessa koko maahan: **+0,5/asukas**

- Perusterveyden hoidon lääkärissäkäynntejä on hieman enemmän kuin koko maassa keskimäärin
- Eroja kuntien välillä voi aiheuttaa esim. lääkäreiden ja hoitajien työnjako
- Ikäryhmittäisten avohoitokäyntitietojen perusteella voidaan arvioida laskennallisesti miten avohoitokäyntien tarve muuttuu väestöennusteissa
- Mukana ei ole terveydenhoitajan vastaanottokäynntejä tai hammashoitoa



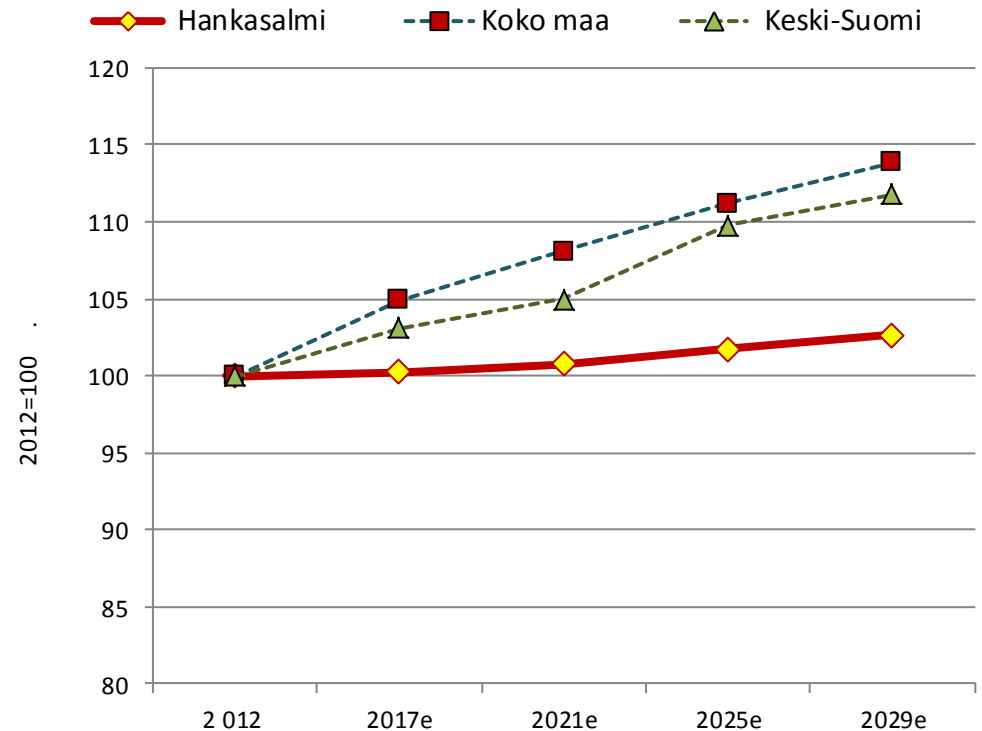
Lähde: THL

	<1	1-6	7-14	15-49	50-64	65-74	75-84	84>	Yht.
<i>Hankasalmi</i>	2,1	2,5	1,1	1,8	2,0	1,9	2,6	3,7	2,0
<i>Koko maa</i>	2,7	2,1	1,1	1,2	1,3	2,1	2,6	2,7	1,5
<i>Keski-Suomi</i>	2,8	2,7	1,3	1,7	2,0	2,5	3,1	4,3	2,0

Perusterveydenhuollon avohoidon tarve

Tarve on vakioitu vuoden 2009 käyntien perusteella
Avohoidon tarve kasvaa ennusteessa 3%

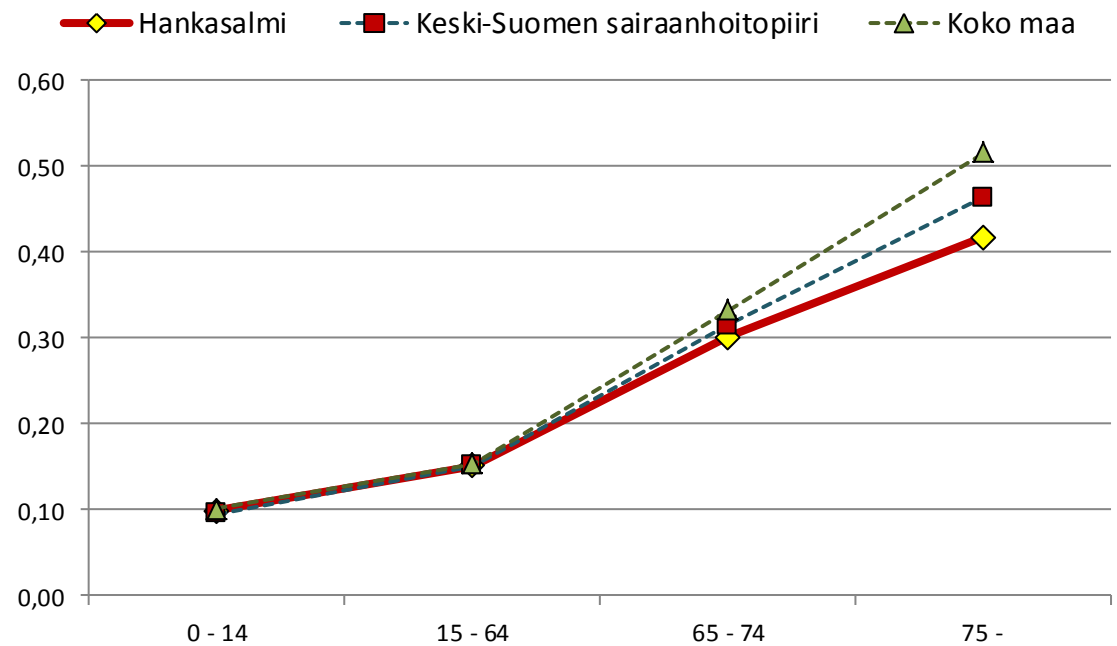
- Väestön ikääntyminen vaikuttaa osaltaan perusterveydenhuollon avohoidon käyntien määrän kasvuun ennusteissa
- Lääkärissäkäyntejä voidaan korvata esim. terveydenhoitajan vastaanotolla ja sähköisillä palveluilla
- Kehitys on arvioitu edellisessä kuviossa esitettyjen ikäryhmittäisten tk.lääkärin avohoitokäyntien ja väestöennusteen perusteella
- Mukana ei ole terveydenhoitajan vastaanottokäyntejä tai hammashoitoa



2011=100	2012	2017e	2021e	2025e	2029e
Hankasalmi	100	100	101	102	103
Koko maa	100	105	108	111	114
Keski-Suomi	100	103	105	110	112

- Esh:n hoitajaksoja on jokseenkin saman verran kuin koko maassa keskimäärin
- Ikäryhmittäisten esh:n somaattisten hoitajaksojen perusteella voidaan arvioida laskennallisesti miten esikoissairaanhoidon tarve muuttuu väestöennusteessa

Erikoissairaanhoidon hoitajakset/ikäryhmän asukas, 2007-2009 keskiarvo



Lähde: THL

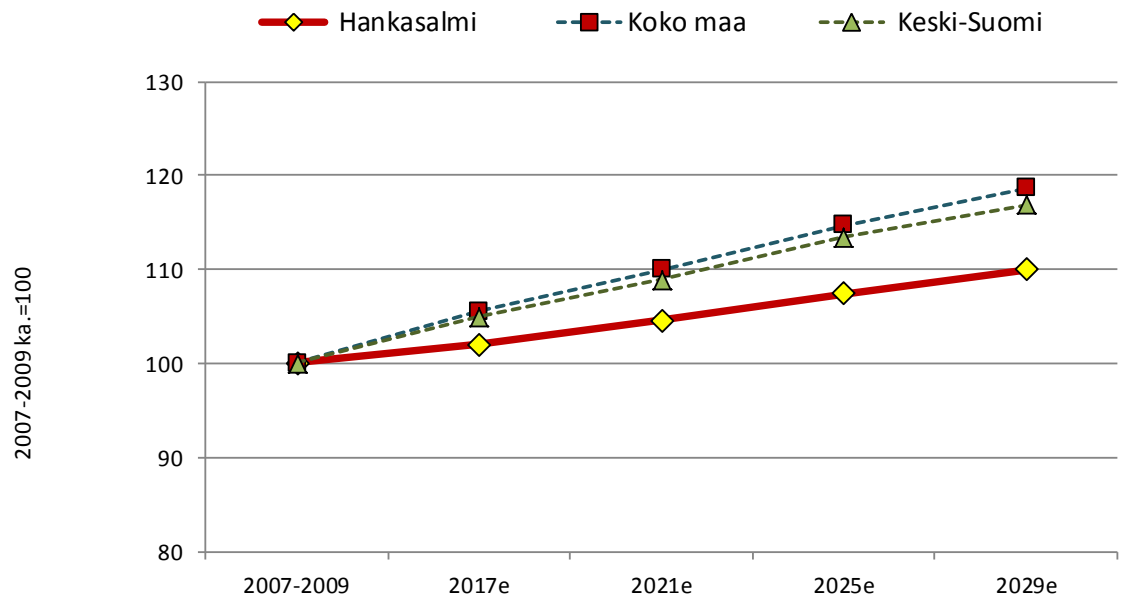
	0 - 14	15 - 64	65 - 74	75 -	Yht.
<i>Hankasalmi</i>	0,10	0,15	0,30	0,42	0,19
<i>Keski-Suomen sairaanhoitopiiri</i>	0,10	0,15	0,32	0,46	0,18
<i>Koko maa</i>	0,10	0,15	0,33	0,52	0,19

- Esh:n tarve kasvaa ennusteessa 10 %
- Kehitys on arvioitu edellisessä kuviossa esitettyjen ikäryhmittäisten hoitajaksojen ja väestöennusteen perusteella
- Kehitykseen vaikuttaa lisäksi mm. terveysteknologia, jonka vaikutusta ei ole tässä ennakoitu

Erikoissairaanhoidon tarve

Esh:n hoitajakset/v.

Hoitajakset on vakioitu vuosien 2007-2009 perusteella (Sotkanet)



		2007-2009	2017e	2021e	2025e	2029e
<i>Hankasalmi</i>	<i>Hoitajakset</i>	1 056	1 080	1 106	1 138	1 164
	<i>2007-2009=100</i>	100	102	105	107	110
<i>Koko maa</i>	<i>Hoitajakset</i>	957 598	1 046 188	1 090 500	1 136 607	1 176 239
	<i>2007-2009=100</i>	100	106	110	115	119
<i>Keski-Suomi</i>	<i>Hoitajakset</i>	53 229	57 403	59 562	62 004	63 928
	<i>2007-2009=100</i>	100	105	109	113	117

Vanhusväestö*

Muutos 2012-2029: +34%

- Yli 75-vuotiaiden määrä kasvaa vähemmän kuin koko maassa

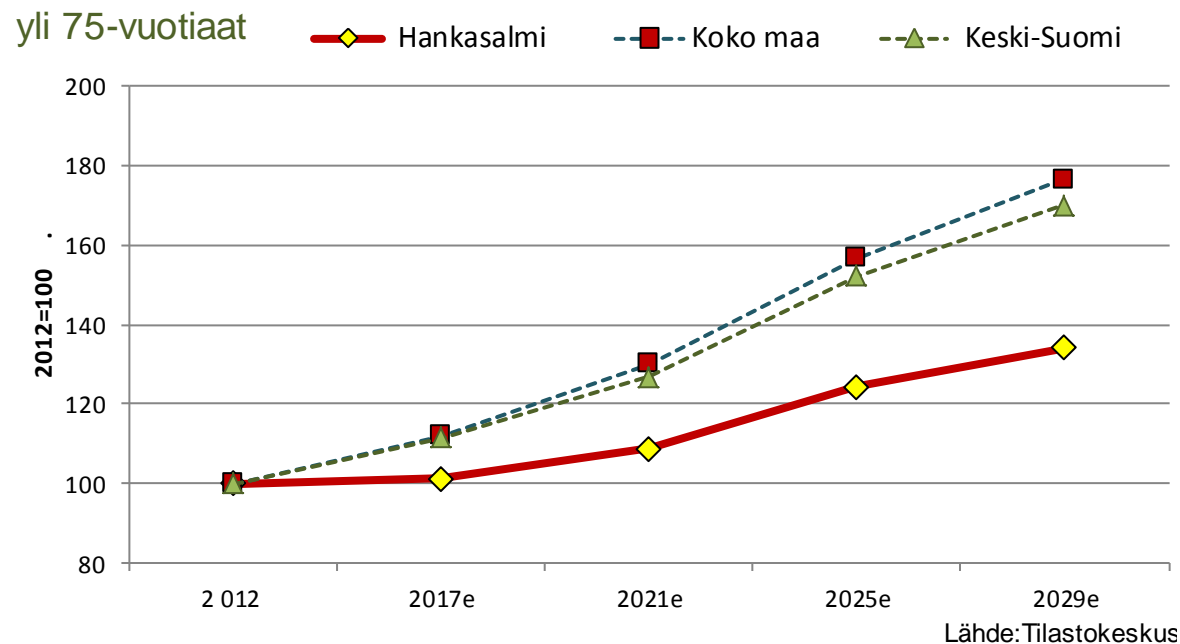
- **Huomio:**

- palvelurakenne
- vanhusten toimintakyky

- Pohjana Tilastokeskuksen väestöennuste 2012

- väestö 2011
- muuttotiedot 2007 -2011
- hedelmällisyys 2007-2011
- kuolleisuus 2005-2011

- väestöennuste osoittaa, mihin kehitys johtaa, jos nykyinen syntyvyyden, kuolleisuuden ja muuttoliikkeen mukainen kehitys jatkuu

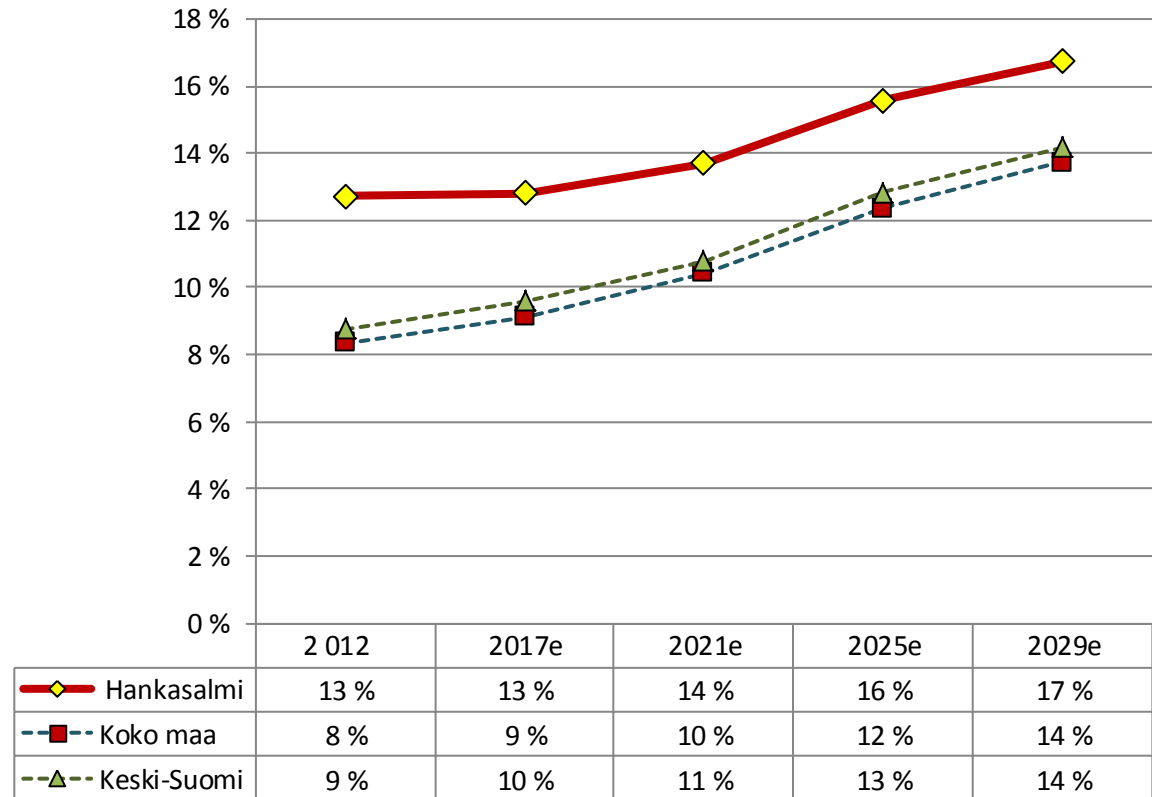


		2 012	2017e	2021e	2025e	2029e
<i>Hankasalmi</i>	Vanhusväestö*	693	701	753	861	929
	2011=100	100	101	109	124	134
<i>Koko maa</i>	Vanhusväestö*	452 866	507 092	589 657	710 055	799 948
	2011=100	100	112	130	157	177
<i>Keski-Suomi</i>	Vanhusväestö*	24 147	26 908	30 601	36 760	41 065
	2011=100	100	111	127	152	170

*yli 75-vuotiaat

- Yli 75-vuotiaiden osuus väestöstä ylittää 15 %:n tason
- Pohjana Tilastokeskuksen väestöennuste 2012
 - väestö 2011
 - muuttotiedot 2007 -2011
 - hedelmällisyys 2007-2011
 - kuolleisuus 2005-2011
- väestöennuste osoittaa, mihin kehitys johtaa, jos nykyinen syntyvyyden, kuolleisuuden ja muuttoliikkeen mukainen kehitys jatkuu

Vanhusväestön* osuus koko väestöstä

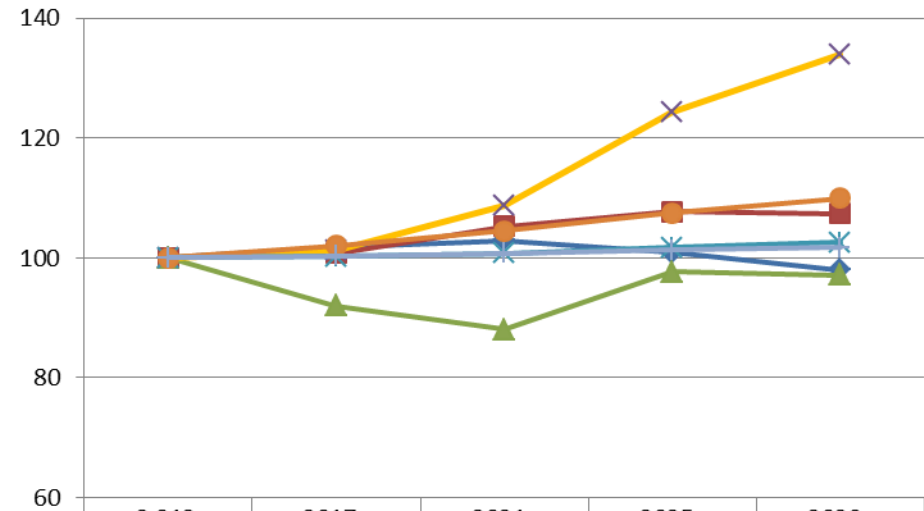


Lähde: Tilastokeskus

*yli 75-vuotiaat

Palvelutarpeiden kehitys, 2012=100

Hankasalmi



	2012	2017e	2021e	2025e	2029e
—◆— Päivähoito ja esiopetus	100	102	103	101	98
—■— Perusopetus	100	101	105	108	107
—▲— Lukio (amm. koulutus)	100	92	88	98	97
—×— Vanhusten hoito	100	101	109	124	134
—*— Perusterveydenhuolto, avo	100	100	101	102	103
—●— Erikoissairaanhoito	100	102	105	107	110
—+— Muut tehtävät	100	100	101	101	102

Palvelutarpeet on laskettu väestötekijöiden muutosten perusteella.

'Muut tehtävät' kattavat kaikki muut kuin nimetyt tehtävät, esim. yleishallinnon ja kulttuuripalvelut. 'Muut tehtävät' luokan palvelutarpeet muuttuvat kuten väestön kokonaismäärä.

*Vanhusten hoidossa tarve=*yli 75-vuotiaat*

Vanhusten hoidossa on mukana myös perusterveydenhuollon vuodeosastohoito

- Palvelutarpeiden kehitys on ennusteessa melko vakaata lukuun ottamatta vanhusten hoitoa

- Huomio:
 - resurssien kohdentaminen ja riittävyys