

# AVOin

## KAUPUNKIYMPÄRISTÖ

Jyväskylän kaupungin arkkitehtuuri-, viher- ja osallisuuspolitiikka

JYVÄSKYLÄ



## AALTOJEN LAILLA

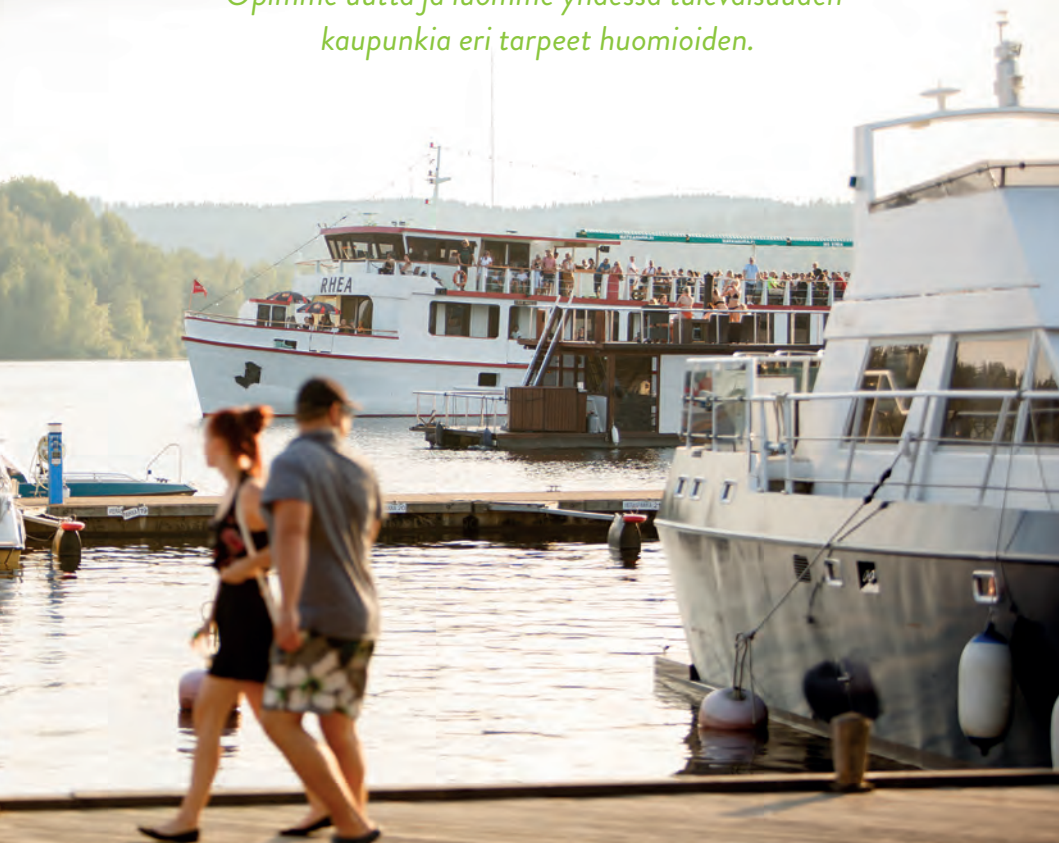
*Tervetuloa Jyväskylään, Alvar Aallon pääkaupunkiin!  
Inspiroidumme arkkitehtuurista, syvennymme  
suunnitteluun ja asetamme tavoitteet korkealle. Kaupunki  
koostuu luonnosta, ihmisistä ja rakennetusta ympäristöstä.  
Arvostamme toisiamme, yhteistyötä ja tavoitteita.*

## VIIHTYISÄKSI KOKO KYLÄN VOIMIN

*Jyväskylä – Suomen viihtyisin kaupunki,  
jonka kulmakiviä ovat luonto, arkkitehtuuri ja järvimaisema.  
Vehreä ja toimiva ympäristö kannustaa kaikenikäisiä  
liikkumaan liikuntapääkaupungin hengessä,  
myös esteettömästi.*

## OPPIEN, TEHDEN, UNELMOIDEN

*Teemme kaupunkia tuleville sukupolville – mitä Jyväskylä  
onkaan 50 vuoden kuluttua? Tulevaisuuden luominen vaatii  
rohkeita visioita, unelmointia, luovuutta ja kokeiluja.  
Opimme uutta ja luomme yhdessä tulevaisuuden  
kaupunkia eri tarpeet huomioiden.*





# AALTOJEN LAILLA

## *Ihmistä lähellä*

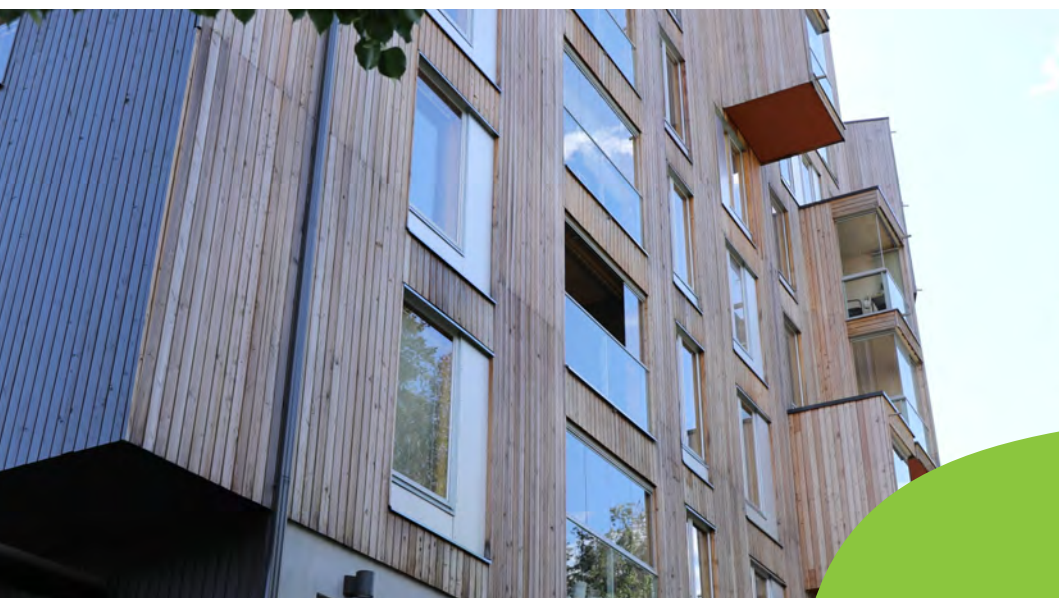
Rakennamme uutta, kunnioitamme maisemaa ja huolehdimme viihtyisästä ympäristöstä. Kiinnostavat rakennukset ja oleskeluun houkutteleva ympäristö luovat ihmisläheistä mittakaavaa.

## *Maisema ja historia*

Suunnittelemme uutta sekä luonnon että rakennetun ympäristön arvoja kunnioittaen. Täydennysrakentaminen ja uusi arkkitehtuuri tukevat paikan identiteettiä. Pienilläkin ratkaisulla on suuri merkitys kaupunkiympäristössä.

## *Ymmärrettävä ympäristön laatu*

Laadusta puhuttaessa avaamme sen merkitystä ja tavoitteita. Elämyksellisyys lisää ympäristön laatua. Tavoittelemme kestävä, kaunista ja käytännöllistä kaupunkiympäristöä kaikille.





# VIIHTYISÄKSI KOKO KYLÄN VOIMIN

## *Ratkaisuja luonnosta*

Käytämme luontopohjaisia ratkaisuja tiivistyvässä kaupungissa. Kasvillisuuteen perustuvilla ratkaisuilla lisäämme kaupunkiluonnon monimuotoisuutta ja viihtyisyyttä sekä varaudumme ilmastonmuutoksen aiheuttamiin haasteisiin.

## *Liikuttavan kaunis*

Liikuntapääkaupunkina panostamme liikuntapaikkojen elämyksellisyyteen sekä kävelyn ja pyöräilyn edistämiseen. Huolehdimme lähiluonnon saavutettavuudesta: kaupunkilaisilla tulisi olla lähivirkistysalue enintään 300 metrin päässä.

## *Tieto kuuluu kaikille*

Teemme kaupunkisuunnittelusta helposti lähestyttävää ja kiinnostavaa. Tieto ja ymmärrys tarjoavat mahdollisuuden osallistua kaupunkiympäristön luomiseen. Olemme mukana muodostamassa jaettua ymmärrystä vuorovaikutuksen ja vastavuoroisen oppimisen kautta.



# OPPIEN, TEHDEN, UNELMOIDEN

## *Uskallusta ja oppeja*

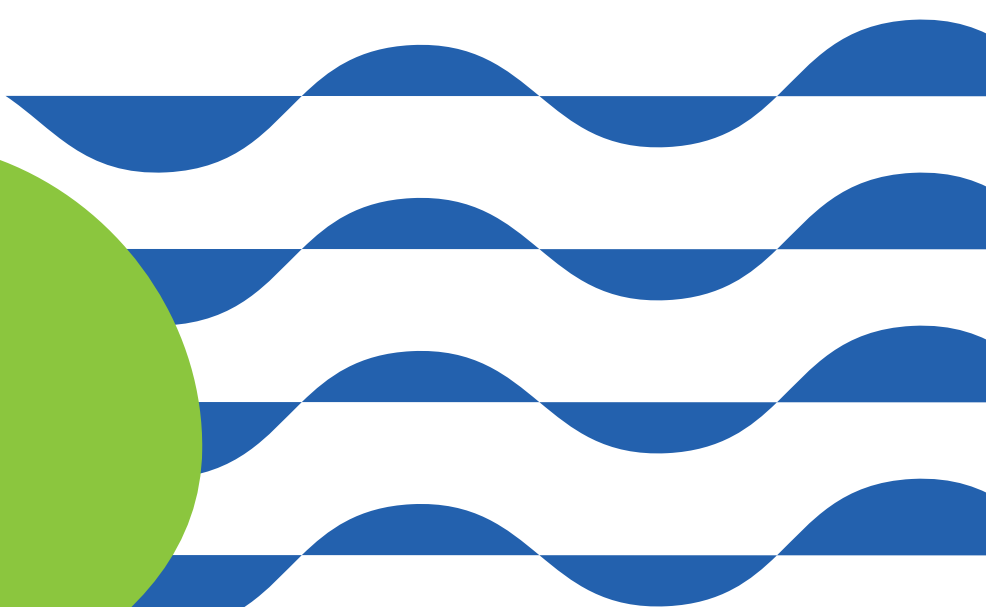
Kokeilemme uteliaasti uusia ideoita. Rohkeilla kilpailuilla selkeytämme tavoitteita, tutkimme vaihtoehtoja ja saavutamme parempia lopputuloksia. Jaamme opit – onnistumiset ja epäonnistumiset – avoimesti.

## *Jaettu ideointi*

Teemme tiivistä yhteistyötä niin asukkaiden, yrityselämän kuin muiden vaikuttajien kanssa. Yhteistyön osalta olemme avoimia uusille tavoille ja tekniikoille. Suunnittelussa jalkaudumme mahdollisimman lähelle asukkaita.

## *Parempaan kannustaminen*

Kannustamme suunnitteluun ja rakentamiseen osallistuvia tahoja paremman kaupungin tekemiseen. Riittävät resurssit ja moniammatillisuus ovat suunnittelun kulmakiviä. Rakennamme parasta mahdollista Jyväskylää, nyt ja tulevaisuudessa.



# MIKÄ AVOIN?

*AVOin kaupunkiympäristö -politiikka yhdistää ihmiset, luonnon ja arkkitehtuurin toimivaksi kokonaisuudeksi. Tähtäämme sopusointuun ja elämyksellisyyteen, ympäristön ja ihmisten tarpeet huomioiden.*

*Yhdessä luomme tulevaisuuden Jyväskylää – arvoja, ympäristöä ja ihmistä kunnioittaen.*

